

# Compréhension du cerveau & Pédagogie inclusive

**Elsa Gérout – Innov'hand**  
**21 novembre 2023**

# Intervenants



**Elsa Gérault**

## **Ergonome & Psychologie du travail**

- Experte handicap & Conseil en accessibilité & handicap
- Conseil en psychopédagogie auprès enseignants et d'enfants en situation de handicap
- Analyse et conseil dans la gestion des politiques handicap
- Analyse et conseil dans les projets en lien avec le travail (Insertion professionnelle complexe - maintien dans l'emploi – Lutte contre la désinsertion professionnelle - retour à l'emploi – télétravail...)
- Accompagnement d'enfants porteurs de TND par la métacognition - psychopédagogie

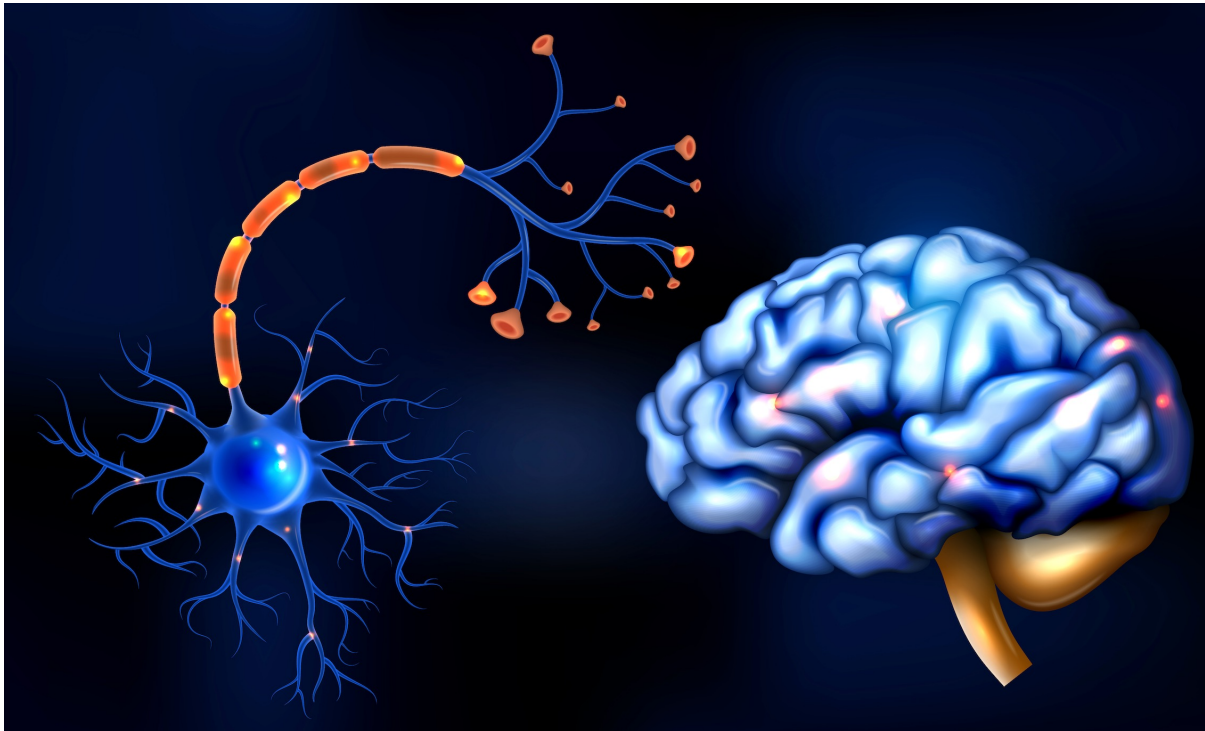
# Les essentiels à retenir

- Neurones & Développement
- Myélinisation & Oubli
- Mémoires et Attention
- Fonctions exécutives & Maturité
- Fonctions exécutives & Handicaps

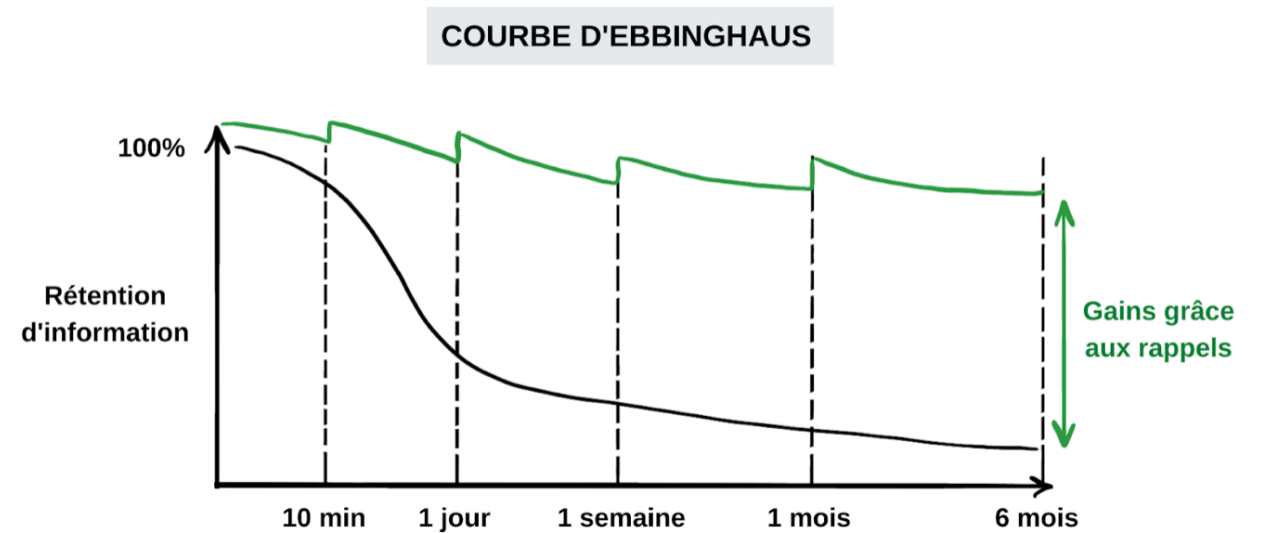
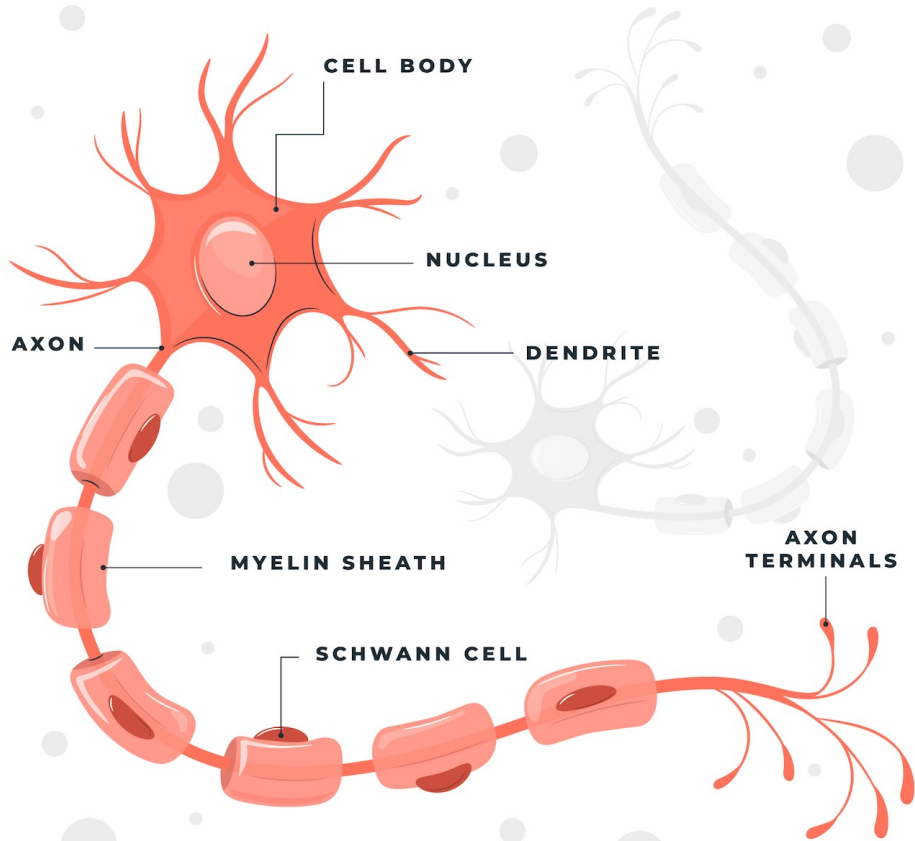


# Compréhension du cerveau

# Neurones & Développement



# Myéline & Oubli



# Mémoires

- **Mémoire de travail**
- **Mémoire sémantique**
- **Mémoire épisodique (**
- **Mémoire procédurale**

A woman's face is partially visible through a grid of yellow sticky notes. The sticky notes are arranged in a grid pattern, with some overlapping the woman's face, particularly her eyes and nose. The background is white.

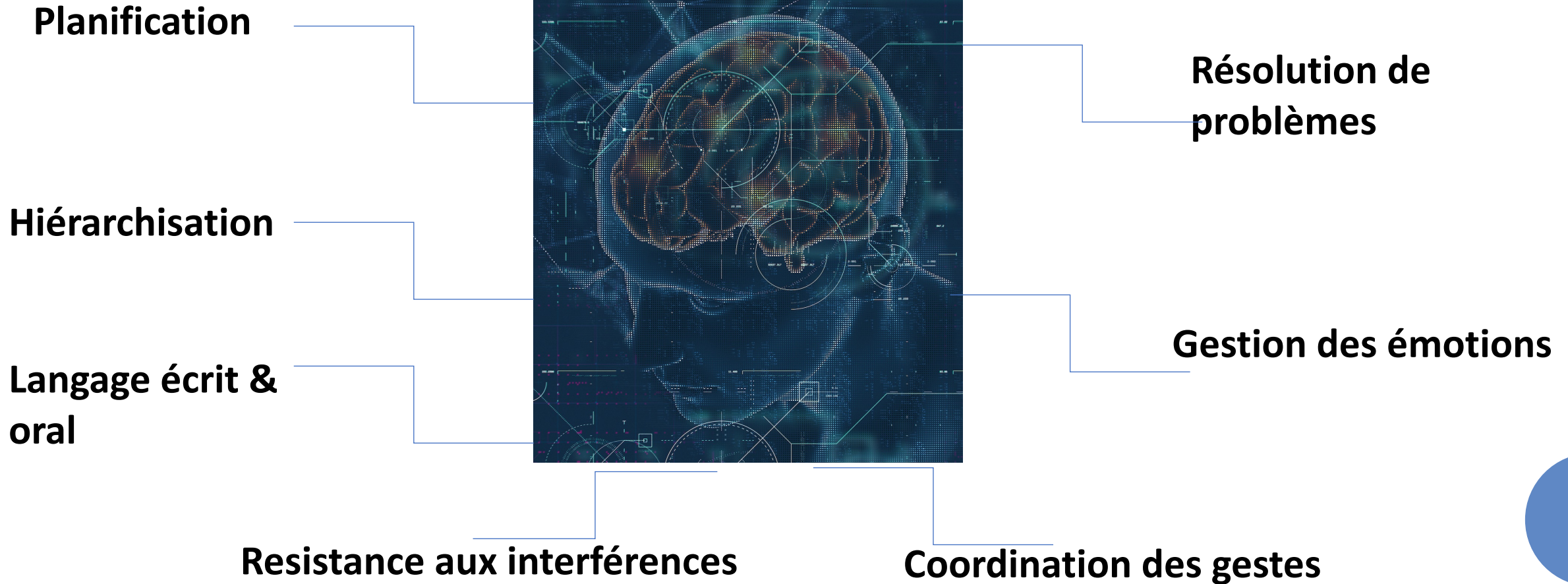
# Attention

- **Ciblage**
- **Interet ou curiosité**
- **Manipulation**
- **Réstitution**



# Fonctions exécutives & Maturité

## Gestion des imprévus



Mise en pratique :

Neurosciences & Pédagogie

# L'apport des neurosciences dans la pratique pédagogique



**S'orienter vers l'Universalité des apprentissages**

**Tisser des liens entre handicaps & fonctions exécutives**

**Valoriser la « culture de l'effort »**



**Adapter les rythmes pédagogiques**

**Lutter contre la répétition des erreurs**

**Veiller à stimuler : Encodage + Stockage + Restitution**

**Proposer l'utilisation de « plusieurs mémoires »**



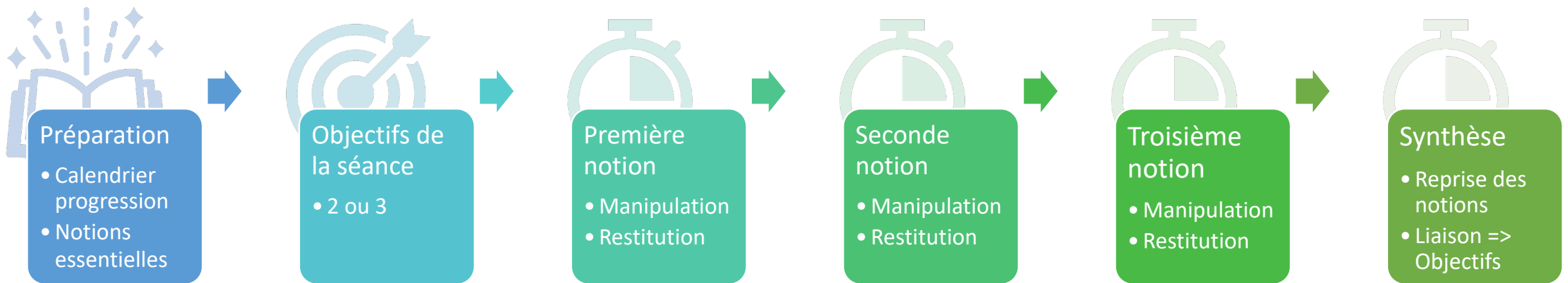
**Proposer la manipulation et l'application des connaissances**

**Anticiper ce qui sera évalué**

**Pratiquer l'évaluation inclusive**



# La pratique pédagogique inclusive



Référence : Organisation de la séquence adaptée par Elsa Gérout en tenant compte des difficultés des apprenants en situation de handicap. Grégoire Borst et expérimentation au Lycée Louis Jouvot de Taverny (95) Frédéric Guilleray, professeur de SVT





## Le cercle de confiance

# Et le handicap dans tout ça ?

On vient stimuler :

- L'**attention** par le calme au début de séance ;
- la mémoire en produisant **des liens de sens** entre objectifs et notions apprises et l'expérience sensorielle)
- La **concentration et l'attention** ( les cibles d'apprentissage sont posées)
- L'éveil à la **vigilance** (éléments visuels, auditifs, sensoriels et manipulation de la notion.
- On la consolidation des apprentissages en utilisant plusieurs mémoires (rappel sous plusieurs modalités)

=> **On limite la division de l'attention par une info trop descendante**

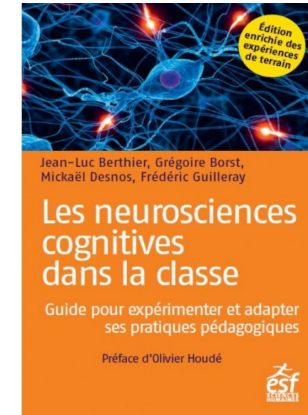
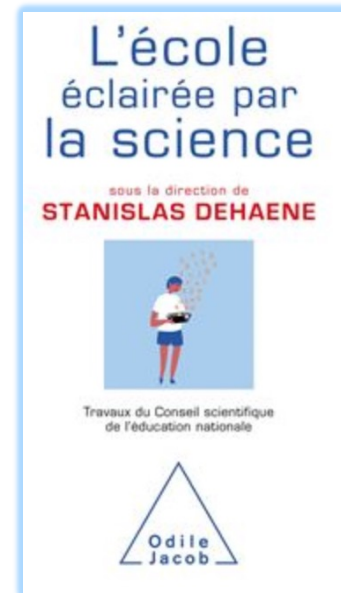
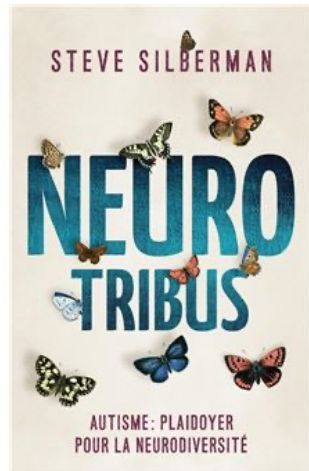
Référence : Organisation de la séquence adaptée par Elsa Gérout en tenant compte des difficultés des apprenants en situation de handicap. Grégoire Borst et expérimentation au Lycée Louis Juvet de Taverny (95) Frédéric Guilleray, professeur de SVT

- **TDA/H** (Trouble Déficitaire de l'Attention avec ou sans Hyperactivité – Handicap cognitif)
  - Déficit du contrôle attentionnel – **attention divisée** ;
  - **Perméabilité au bruit** de la salle ou à l'agitation autour de lui ;
  - **Impulsivité** dans la production de réponses – défaut d'inhibition ;
  - **Agitation** – hyperactivité motrice et de la pensée.
- **Bipolarité** (Trouble de l'humeur – Handicap psychique)
  - Réduction des capacités de concentration – **dispersion** ;
  - **Attention divisée** – partage attentionnel ;
  - Fatigue – **baisse de vigilance** ;
  - Augmentation de l'irritabilité.



# Synthèse & échanges

# Ressources pour aller plus loin



ISBN 978-2-7101-4313-0

