



RiPPH

Réseau international sur le
Processus de production du handicap

Réseau français sur le processus
de production du handicap
RFPPH

Mieux **comprendre** la **différence** pour **changer** le monde



**Modèle de Développement Humain et
Processus de Production du Handicap
MDH-PPH**

Jean-Yves LE CAPITAINE
21/11/2023

Accident de parapente

cause



Bris de deux vertèbres
cervicales

déficiences



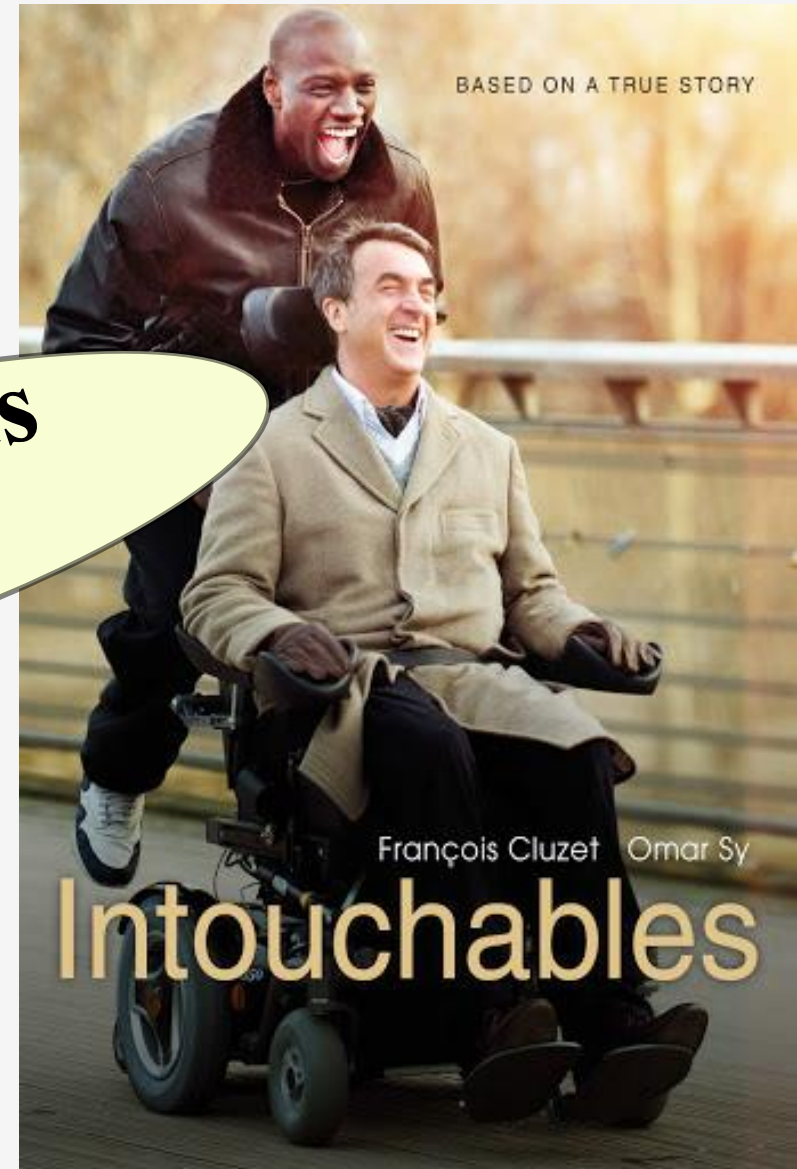
Incapacités à marcher, se tenir
debout, mouvoir les membres
supérieurs, bouger, sentir la chaleur
des mains
Capacités à percevoir les sons
et à communiquer....

**Pas de bras, pas
de chocolat !**



Impossibilité de participation
sociale, de réaliser des activités
courantes, de se déplacer,
d'avoir un rôle social....

Désavantage
handicap



Elle a une paralysie
médullaire
(déficience)

Elle ne peut pas
marcher (incapacité
motrice)



L'immeuble est
inaccessible
(environnement)

Elle ne peut pas
exercer ses droits
(participation sociale)

**Différentes conceptions du handicap ou des
situations de handicap**

Modèle individuel

(déficience)

Modèle social ou politique

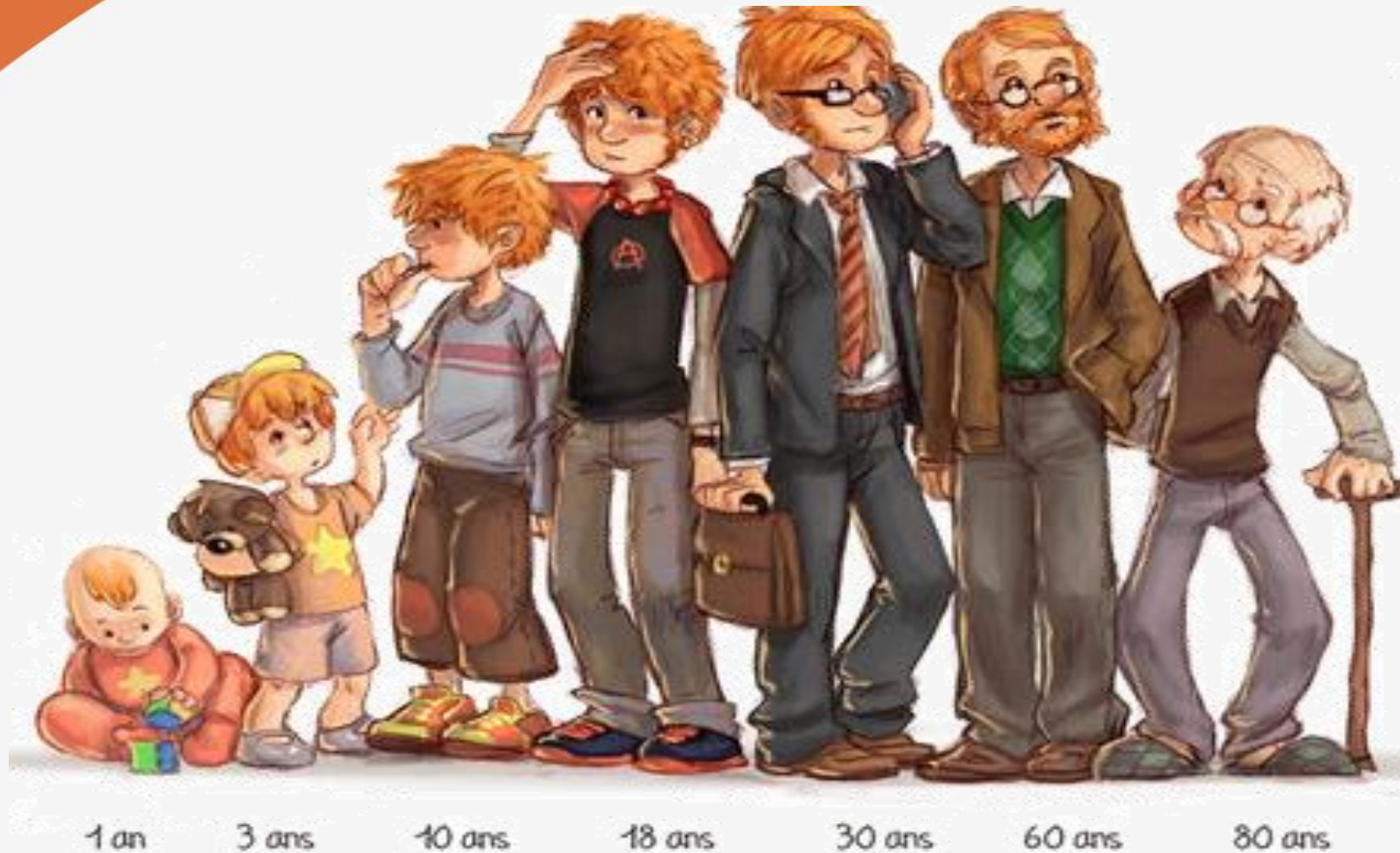
(environnement)

Le modèle individuel fait peser la responsabilité du handicap et du changement sur la personne fonctionnellement différente.

Le modèle social ou politique du handicap attribue celui-ci et la responsabilité de sa production à l'environnement physique et social

Différentes conceptions du handicap ou des situations de handicap

Un modèle de développement humain



Un modèle anthropologique

Un modèle de développement humain ?

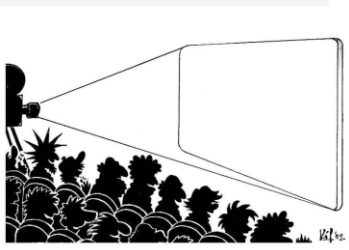


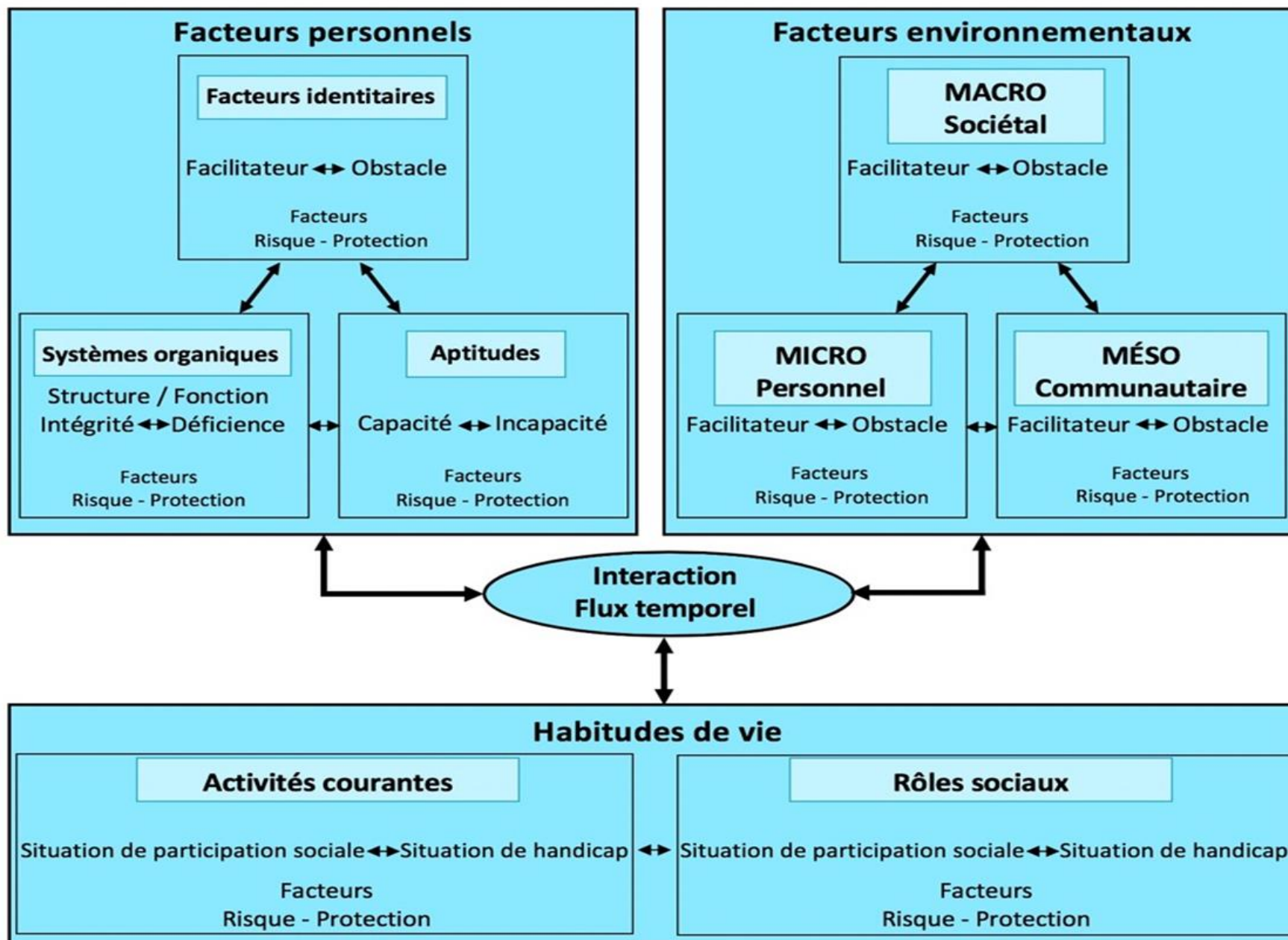
Moi
Age, sexe, identités,
caractéristiques physiques
et psychiques, capacités et
compétences....

Mon environnement
Chez moi, ma famille, l'école, le
travail, la ville et le pays, le
temps....

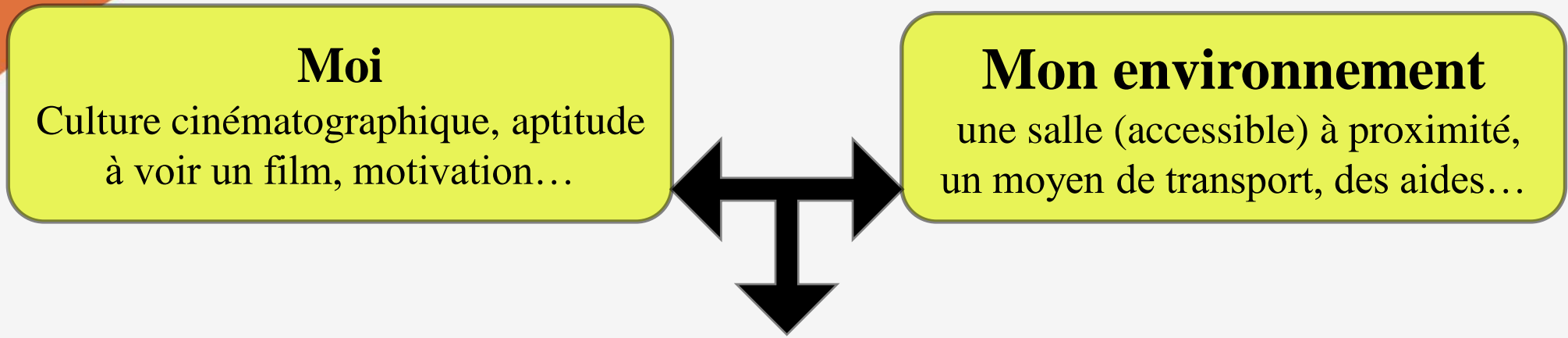
interaction

Ma vie
Mes activités quotidiennes, mes rôles
sociaux, mes habitudes de vie, mes
situations de vie....

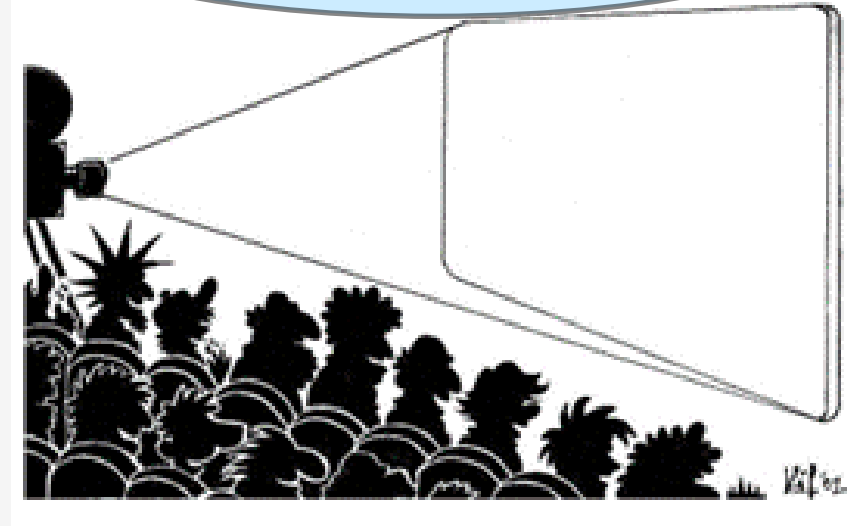




Un modèle de développement humain



Aller au cinéma



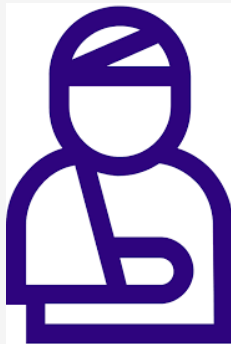
Situation de participation sociale

habitude de vie



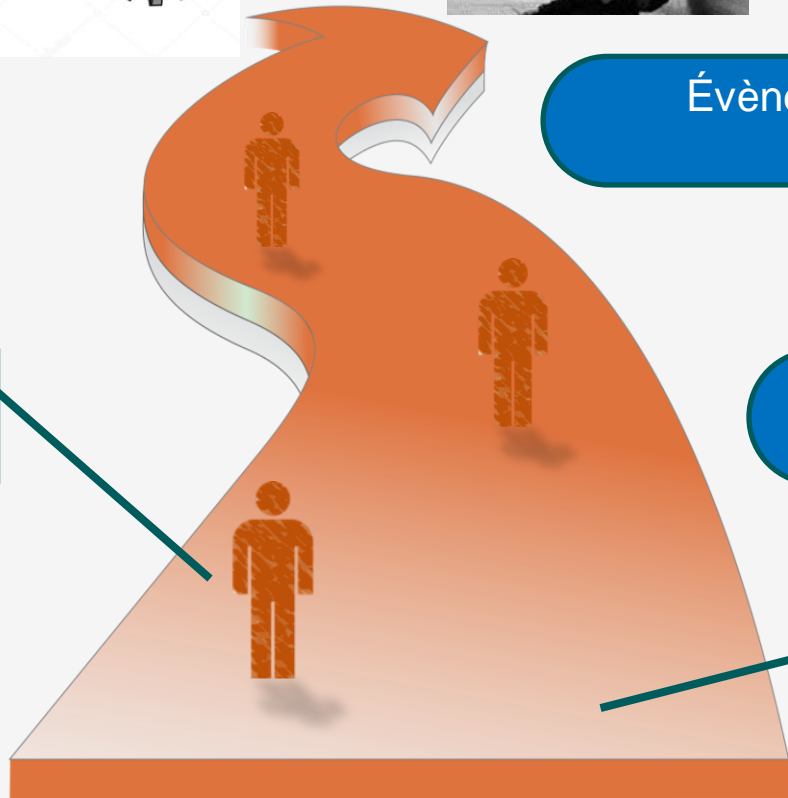
Processus de déséquilibre ou d'inadaptation (deuil, dépression...)

Évènements pathologiques ou traumatiques



Données biologiques congénitales

Caractéristiques de la personne



Caractéristiques de l'environnement



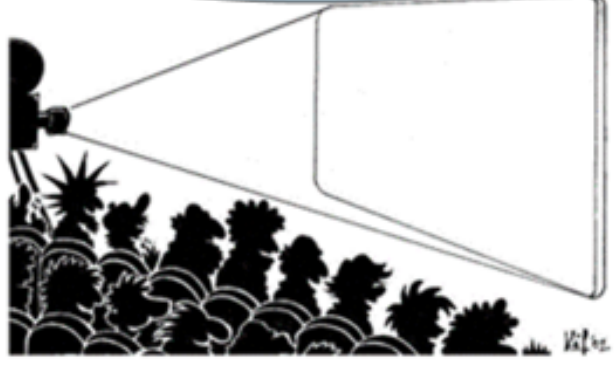
Un modèle de développement humain

Moi
Culture cinématographique, aptitude à voir un film...

Mon environnement
une salle (accessible) à proximité, un moyen de transport, des aides...



Aller au cinéma



habitude de vie

Situatio
particip
social

Situation de handicap

7



**Situation de
participation
sociale**



**Situation de
handicap**

Un handicap
Une personne
handicapée




Un statut
Catégorisation administrative
Assignation sociale

Je ne peux pas
entrer en formation



Une situation de handicap
peut se réduire
(compensation ou accessibilité)



Où rencontre-t-on les situations de participation sociale et les situations de handicap ?

- Pas dans les caractéristiques des personnes
- Pas dans les caractéristiques des environnements
- **Mais dans l'interaction entre les deux**

Habitudes de vie



situations de vie....

**Pensez à une de vos
habitudes de vie**



Qu'est-ce qu'une habitude de vie ?



- 1 Une **ACTIVITE COURANTE** ou un **ROLE SOCIAL**
- 2 **VALORISE** par la personne ou son **CONTEXTE** socio culturel
- 3 Selon ses **CARACTERISTIQUES** (âge, sexe, identité,...)
- 4 assure la **SURVIE** et l'**EPANOUISSEMENT** d'une personne dans sa société tout au long de son existence




Quelles sont les habitudes de vie ?

- **Activités courantes**

- Communication
- Déplacements
- Nutrition
- Condition physique et bien être psychologique
- Soins personnels et de santé
- Habitation

- **Rôles sociaux**

- Responsabilités
- Relations interpersonnelles
- Vie associative et spirituelle
- Éducation
- Travail
- Loisirs



**Les situations de participation sociale
ou les situations de handicap
sont produites par l'interaction entre
les caractéristiques personnelles
et les caractéristiques de l'environnement**

Je suis en situation de
handicap dans mon
travail

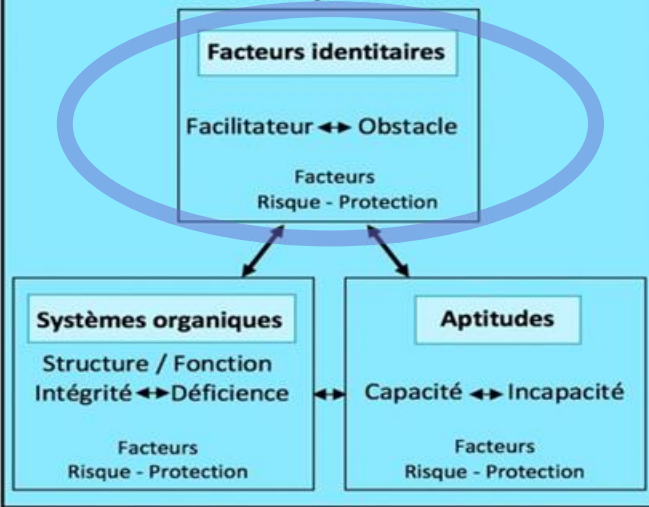
Je suis en situation
de handicap dans
ma formation

Je suis en situation
de handicap pour me
déplacer

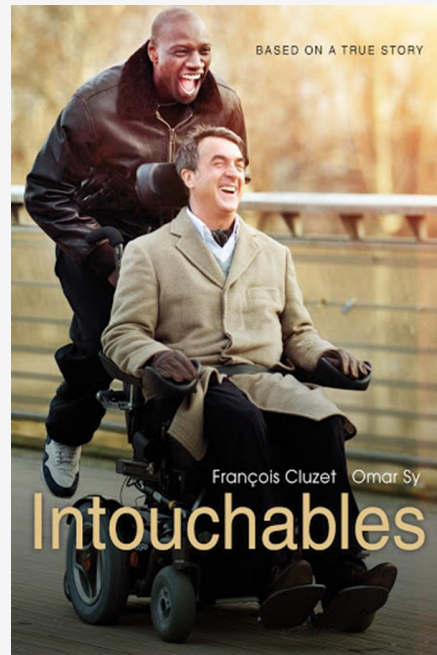
Je suis en situation de
handicap dans ma vie
quotidienne (douche,
toilette....)

Je suis dans une situation
de handicap pour mes
loisirs (cinéma)

Facteurs personnels



Un **facteur identitaire** est une caractéristique sociodémographique, économique, culturelle, ou physique, fonctionnelle, qui appartient à la personne : âge, sexe, statut, ressources, valeurs, croyances....



Un facteur identitaire peut être un **facilitateur** ou un **obstacle** à la réalisation des habitudes de vie (en interaction avec les facteurs environnementaux)

Facteurs personnels

Facteurs identitaires

Facilitateur ↔ Obstacle

Facteurs
Risque - Protection

Systemes organiques

Structure / Fonction
Intégrité ↔ Déficience

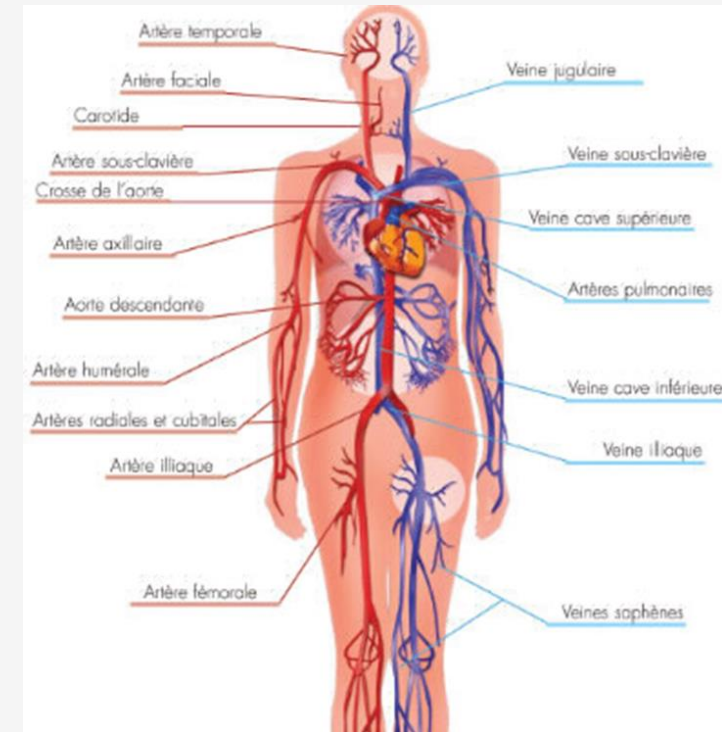
Facteurs
Risque - Protection

Aptitudes

Capacité ↔ Incapacité

Facteurs
Risque - Protection

Un **système organique** est un ensemble de composantes corporelles visant une fonction. Il se caractérise au niveau anatomique ou physiologique



La qualité d'un système organique se mesure sur une échelle allant de **l'intégrité** à la **déficience**

Facteurs personnels

Facteurs identitaires

Facilitateur ↔ Obstacle

Facteurs
Risque - Protection

Systèmes organiques

Structure / Fonction
Intégrité ↔ Déficience

Facteurs
Risque - Protection

Aptitudes

Capacité ↔ Incapacité

Facteurs
Risque - Protection

L'aptitude est une propriété humaine
C'est la possibilité pour une personne d'accomplir
une activité physique ou mentale

- A1 aux activités intellectuelles
- A2 au langage
- A3 aux comportements
- A4 aux sens et à la perception
- A5 aux activités motrices
- A6 à la respiration
- A7 à la digestion
- A8 à l'excrétion
- A9 à la reproduction
- A10 à la protection et à la résistance



En tant qu'êtres humains on a tous les mêmes aptitudes !

Mais on n'a pas tous les mêmes capacités !

Une **capacité** correspond à l'expression positive d'une aptitude

Une **incapacité** correspond au degré de réduction d'une aptitude

Capacité ou incapacité à marcher, mémoriser, uriner, entendre, prendre, tousser...

Les facteurs personnels

- obstacles identitaires
- déficiences organiques
- incapacités

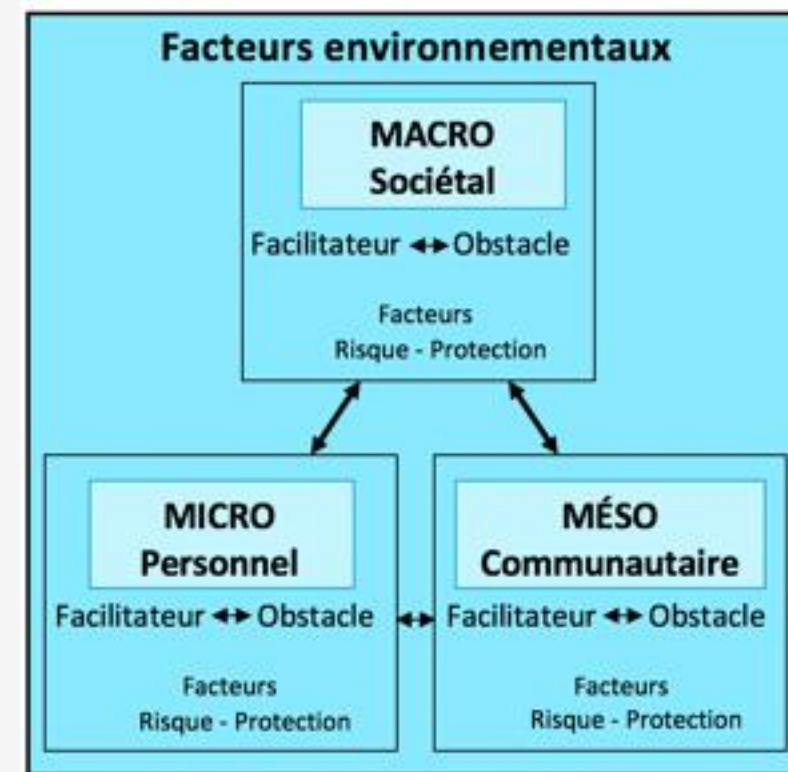
ne sont que l'un des facteurs produisant des **situations de handicap** habitudes de vie.



Mon environnement

Chez moi, ma famille, l'école, le travail, la ville et le pays, le temps....

Un **facteur environnemental** est une dimension sociale ou physique qui détermine l'organisation et le contexte d'une société.



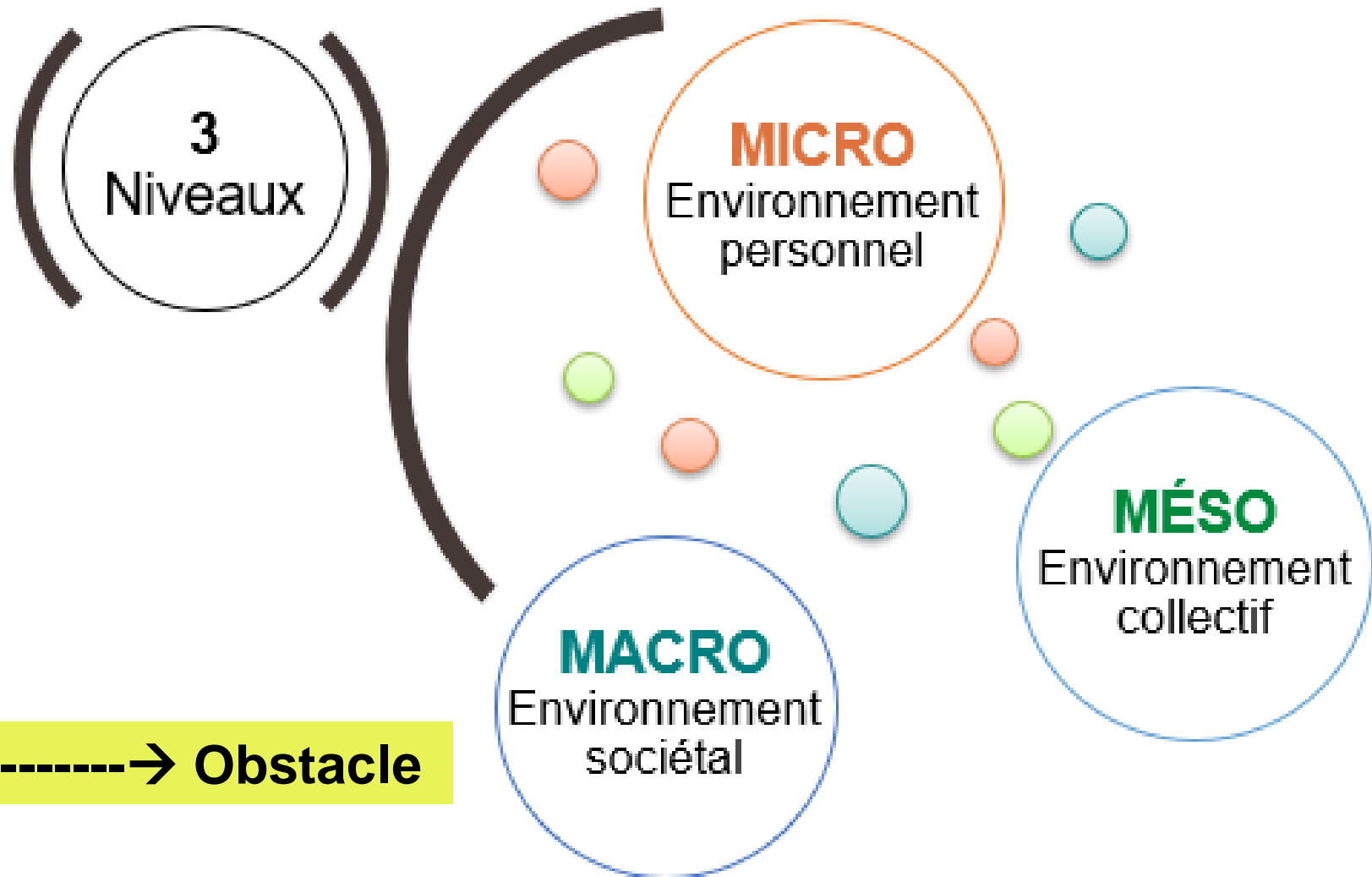
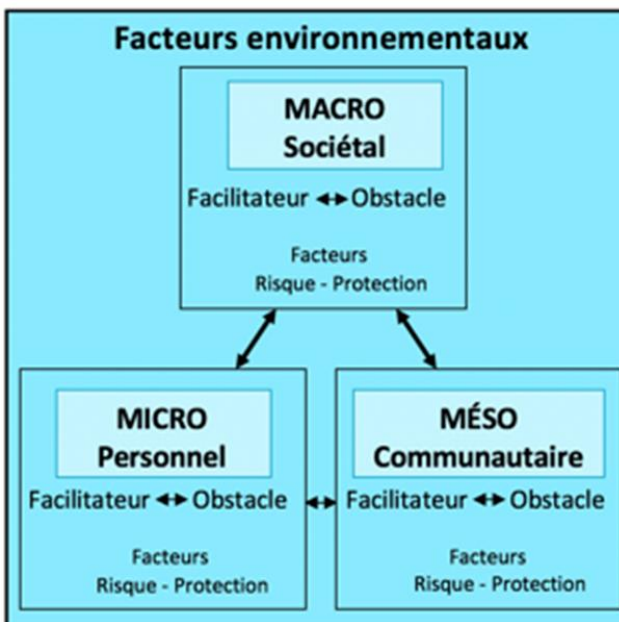
Facteurs environnementaux sociaux

Systeme politique, éducatif, règles sociales, représentations, attitudes...

Facteurs environnementaux physiques

Géographie, aménagements, technologies, bruits...





Facilitateur ←-----→ Obstacle

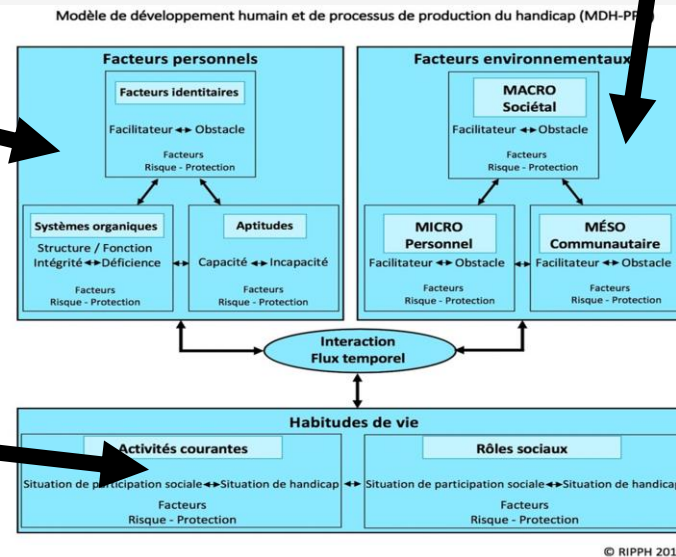
Diminuer les situations de handicap, Augmenter les situations de participation sociale

Les leviers de changement

Les facteurs personnels :
Interventions médicales, médicaments
Prothèses
Rétablissement, rééducations
Compensations

Les facteurs environnementaux
Les aménagements (raisonnables)
Accessibilité
Conception universelle

Les habitudes de vie :
Changer de domicile,
Entrer en formation
Faire du handisport
Changer de poste de travail



■ Plusieurs degrés (niveaux) d'accessibilité :

• Aménagement raisonnable

- Modifications et ajustements nécessaires dans une situation donnée
- Exemples : attribution d'un tiers temps supplémentaire pour passage d'examen ; heures silencieuses dans le magasin ; rampe d'accès dans une école...

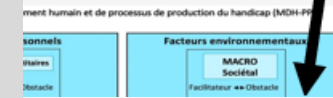
• Mesures d'accessibilité

- Généralisation d'aménagements sur injonction législative
- Exemples : accessibilité des transports en commun ; habitat accessible ; aménagements de passation des examens ; « Facile à lire et à comprendre »...

• Conception universelle

- Conception de services qui puissent être utilisés par tous
- Exemples : architecture et design universels ; conception universelle des apprentissages et de l'enseignement

Les facteurs environnementaux
Les aménagements (raisonnables)
Accessibilité
Conception universelle



Conception universelle des apprentissages ?

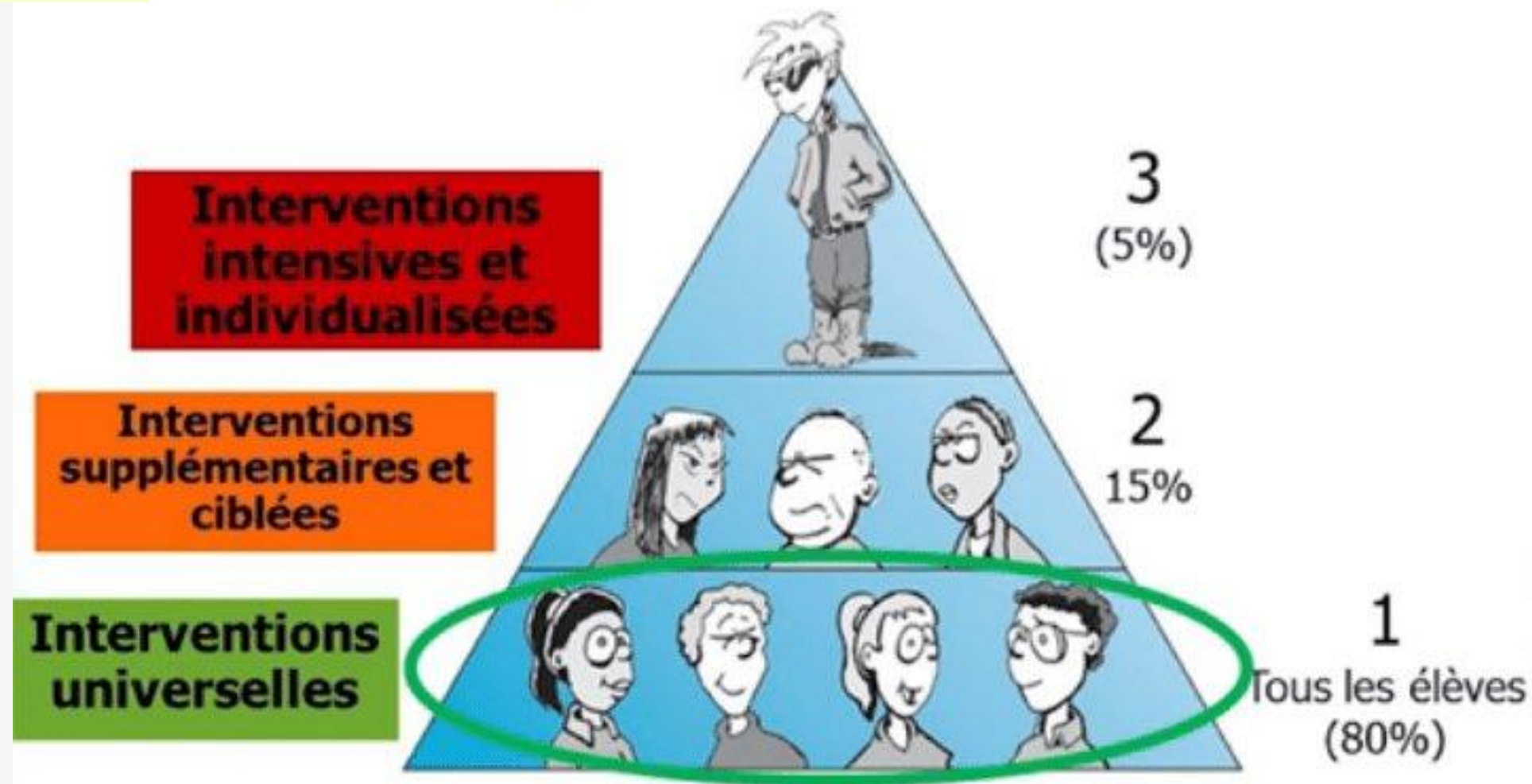
Rééducations et réadaptation
Compensations et soins
Aménagements individuels
Prééminence du « spécialisé »

Enseignement pour tous

Demands d'orientation hors de l'école
Demands de formation sur le handicap et les aménagements individuels
Demands de compensation systématique
Dispositifs pédagogiques habituels inchangés

Avec le MDH-PPH, on a un renversement de perspective avec la conception universelle

MODÈLE D'INTERVENTION À 3 NIVEAUX (Réponse à l'Intervention) *Response to Intervention-RTI*





Merci!



Jean-Yves Le Capitaine

jyleca@gmail.com

**Réseau français sur le Processus de
Production du Handicap RFPPH**

rfpph.france@gmail.com