



## WEBINAIRE

Jeudi 2 juin – 13h/14h



# Fidéliser, recruter, évoluer

*3 clés pour accompagner vos salariés*

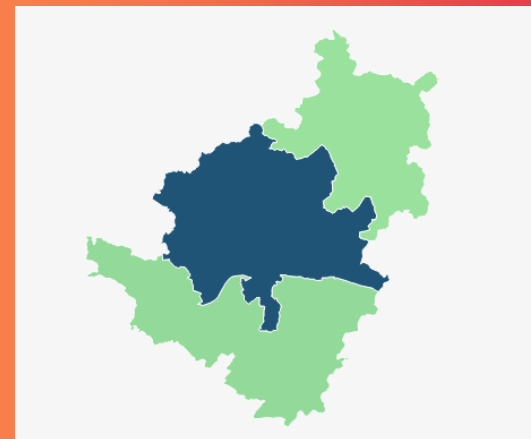


Et si l'évolution professionnelle de  
mes salariés permettait de  
répondre à mes besoins de  
recrutement ...

# Objectif du webinar

---

- ❑ Présenter aux entreprises qui ont des difficultés à recruter, **les avantages d'un accompagnement de l'évolution professionnelle** de ses salariés, **les dispositifs et outils mobilisables**, permettant de fidéliser, recruter, évoluer en interne.
- ❑ Inviter à repenser **la reconversion professionnelle** comme étant **une possibilité de mobilité interne**



# Programme

Informier, échanger, outiller

---

1

**Accompagner  
l'intégration et les  
mobilités internes**



2

**Accompagner  
un projet professionnel**



3

**Changer de métier**



# Informations pratiques

---



## **Durée**

1h00



## **Vous renommer**

avec prénom et nom  
d'entreprise



## **Utiliser le tchat**

Pour poser vos questions



# Accompagner l'intégration et les mobilités internes

Chloé Martineau



# LES OPCO

**aFDas**

**Atlas**<sup>OPCO</sup>

**OPCO EP**  
Opérateur de compétences  
des Entreprises de Proximité

**AKTO**  
L'humain au cœur des services

**OCAPIAT**

**opco**  
**2i**  
COMPÉTENCES  
INDUSTRIES

**l'opcommerce**  
Opérateur de compétences

**Constructys**  
Votre partenaire compétences

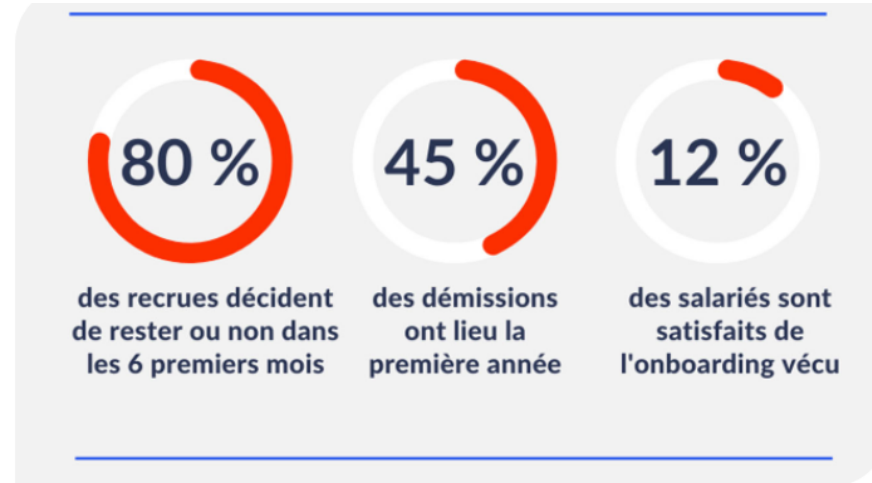
**OPCO**  
**Mobilités**

**OPCO**  
**SANTÉ**

**uniformalion**  
VOTRE PARTENAIRE EMPLOI ET FORMATION  
ÉCONOMIE SOCIALE • HABITAT SOCIAL • PROTECTION SOCIALE

# Comment agir pour fidéliser et impliquer ses salariés ?

## Pour des nouveaux salariés :



L'**intégration** d'un salarié = dernier processus du recrutement (50% de l'efficacité du recrutement):

- Créer du lien
- Fidéliser votre nouvelle recrue à votre culture d'entreprise

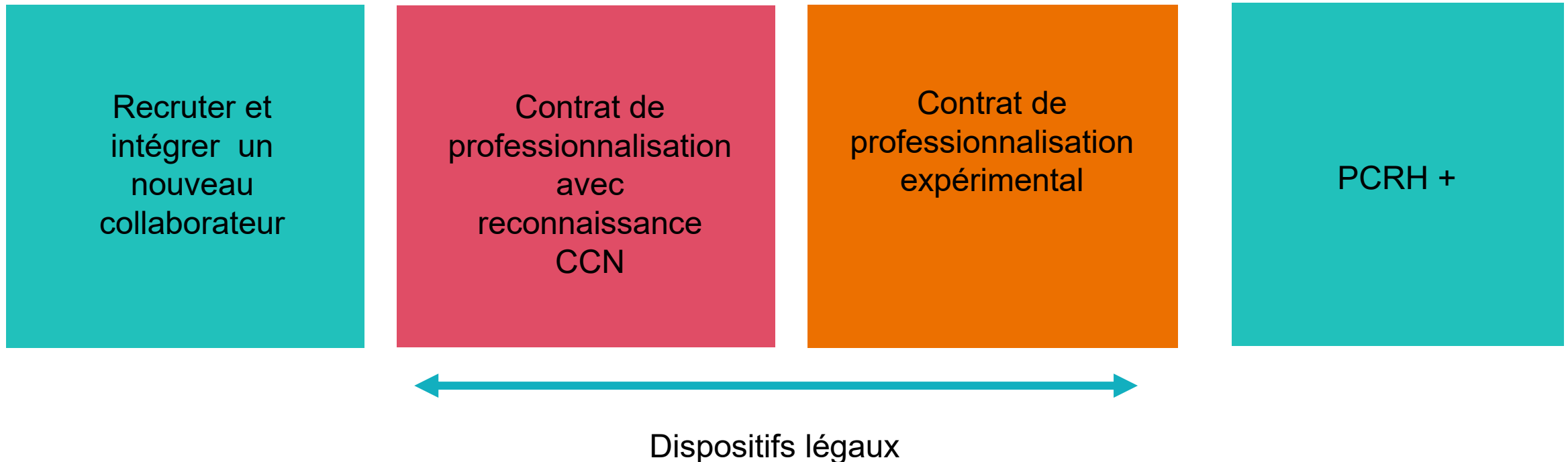
Enjeux sociaux

Enjeux économiques

# Quels outils pour mieux intégrer lors des recrutements ?

**Associer le recrutement à un parcours de formation (interne et ou externe)**

**Impliquer des salariés experts dans l'intégration des nouveaux salariés**



# Quels outils pour mieux intégrer lors des recrutements ?

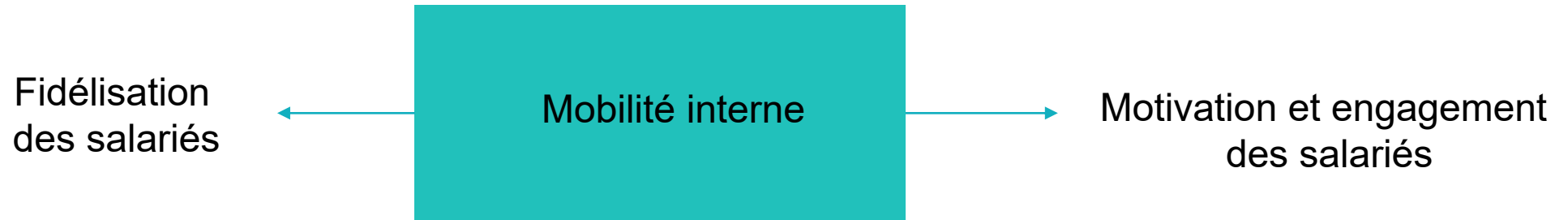
## Quelques dispositifs :

Préparation  
opérationnelle à  
l'emploi  
individuelle  
(POEI)

Préparation  
opérationnelle à  
l'emploi  
collective  
(POEC)

Parcours  
TPME

# Proposer des trajectoires professionnelles internes:



## Comment l'accompagner ? Comment les construire ?

Prestation Conseil en Ressources Humaines : un accompagnement sur-mesure par un expert en ressources humaines

Améliorer votre stratégie RH

Réorganiser votre activité

Outiller votre process RH

Intégrer vos salariés

Anticiper vos besoins en compétences

Professionaliser votre fonction RH

# Proposer des trajectoires professionnelles internes:

Quels dispositifs pour accompagner le développement des compétences en interne ?

Besoins entreprise en  
fonction de ses projets et  
sa stratégie



Entretien Professionnel



Besoins et souhaits  
formation des salariés

Plan de développement des  
compétences

Financements publics

Pro - A



# Accompagner un projet professionnel

Yoan Auster

 GROUPEMENT  
**evolution**  
Pays de la Loire

MON CONSEIL  
EN ÉVOLUTION  
PROFESSIONNELLE

Découvrir le service  
de  
Conseil en Evolution  
Professionnelle [CEP]  
en  
Région Pays de la Loire



# Le CEP, c'est quoi ?

Le **Conseil en évolution professionnelle** constitue un processus d'appui à tous **salariés et indépendants** pour **faire le point sur sa situation professionnelle**, et, le cas échéant, élaborer, formaliser et mettre en œuvre une **stratégie visant l'évolution professionnelle**.

.....  
[www.mon-cep.org](http://www.mon-cep.org)



# Pour qui ?

Pour les cadres



Pour toute personne  
en recherche d'emploi

**MON CONSEIL  
EN ÉVOLUTION  
PROFESSIONNELLE**



- Salariés du secteur privé et travailleurs indépendants
- Salariés du secteur public avec un contrat de droit privé
- Intermittents du spectacle, intérimaires et saisonniers
- Personnes ayant un double statut : salariés et demandeur d'emploi
- Moins de 26 ans qui déposent une demande de PTP ou de démissionnaire
- Personne ayant un handicap mais sans incidence sur son projet professionnel

Pour les jeunes de  
moins de 26 ans



Pour les personnes avec une  
problématique de santé qui impacte  
la situation professionnelle  
Le handicap est le frein principal au  
maintien ou à l'accès à l'emploi

# Le Groupement Evolution en Pays de la Loire

MON CONSEIL  
EN ÉVOLUTION  
PROFESSIONNELLE

**5 acteurs** qui travaillent ensemble de longue date, regroupés sous la même marque « Groupement Evolution Pays de la Loire ».  
**CATALYS Conseil** à la tête du groupement (mandataire).



Mandataire



Cotraitants



Une **marque neutre** pour réaliser le CEP afin de ne pas confondre nos activités en propre et l'activité CEP (engagement au-delà du décret à ne pas s'auto-prescrire de bilan de compétences ou de formation dès lors que nous accompagnons un bénéficiaire en CEP).

# Quel est l'objectif ?

**Le CEP accompagne dans l'élaboration, la formalisation et la mise en œuvre d'une stratégie qui peut, selon la situation, viser :**

**L'ÉVOLUTION  
PROFESSIONNELLE**

**LE DÉVELOPPEMENT DES  
COMPÉTENCES**

**LA RECONVERSION  
OU LA TRANSITION  
PROFESSIONNELLE**

**LA REPRISE OU LA  
CRÉATION D'ACTIVITÉ**

**LA CERTIFICATION  
PROFESSIONNELLE**

**LA MOBILITÉ INTERNE  
OU EXTERNE**

En tant que RH, employeurs, managers,  
pourquoi promouvoir  
le CEP ?

**MON CONSEIL  
EN ÉVOLUTION  
PROFESSIONNELLE**



# Des finalités et un spectre plus large

- Mettre les salariés en dynamique et réflexion : acteur de son avenir professionnel
- Permettre aux salariés de faire le point sur leurs compétences au regard des évolutions de leur métier
- Permettre aux salariés de définir leur projet d'évolution professionnelle (développement de compétences, maintien de l'employabilité, reconversion, évolution interne...), construire un plan d'actions (formation, vae, tutorat, emploi, ...)
- Préparer les dossiers de demandes de financement de formation (CPF, PTP, mobilisation du Compte professionnel de prévention (C2P), informer sur les dotations de l'employeur...), préparer les dossiers démissionnaires création/reconversion



# Les actions possibles avec les services RH, Managers

- Réunions d'information collectives en entreprise auprès des RH, managers, membre du CSE, en partenariat avec votre opérateur de compétences (OPCO)
- Mise à disposition des DRH et managers de kits de communication pour informer les salariés de leur entreprise
- Réunion d'information collectives auprès de salariés
- Participations à des événements organisés par l'entreprise (semaine de l'évolution, de la QVT, ...) : atelier sur le CEP, sur les dispositifs de financements de formation....
- Attractivité des métiers : Valorisation des métiers de l'entreprise dans le cadre de focus métier, de webinaire sur les secteurs porteurs...



# Un service dédié aux salariés et indépendants

Vos lieux d'écoute et d'accompagnement en Maine-et-Loire

**MON CONSEIL  
EN ÉVOLUTION  
PROFESSIONNELLE**



Prendre un rendez-vous :  
Via notre  
site internet

[www.infocep.fr](http://www.infocep.fr)

ou par téléphone au

**0800 949 149** Service & appel gratuits

# Vos interlocuteurs privilégiés :

- La Responsable partenariat & promotion
- Les Référents territoriaux

Responsable régional PP	Département	Référent PP	Mail
<b>Nawal KARAM</b>  <b>06 09 32 50 20</b>	44	Aline LOISTRON	<a href="mailto:aline.loistron@catalys-conseil.fr">aline.loistron@catalys-conseil.fr</a>
	44	Nawal KARAM	<a href="mailto:nawal.karam@catalys-conseil.fr">nawal.karam@catalys-conseil.fr</a>
	49	Nawal KARAM / Yoan AUSTER	<a href="mailto:nawal.karam@catalys-conseil.fr">nawal.karam@catalys-conseil.fr</a>
	72	Yoan AUSTER [ <b>06.07.48.87.64</b> ]	<a href="mailto:yoan.auster@catalys-conseil.fr">yoan.auster@catalys-conseil.fr</a>
	53	Bertrand GOURRAUD	<a href="mailto:bertrand.gourraud@catalys-conseil.fr">bertrand.gourraud@catalys-conseil.fr</a>
	85	Delphine RICHARD	<a href="mailto:delphine.richard@catalys-conseil.fr">delphine.richard@catalys-conseil.fr</a>

MERCI !



# Changer de métier

Marion Demas

PARTENAIRE D'AVENIR  
**TRANSITIONS**  
PRO Pays  
de la Loire

PARTENAIRE D'AVENIR

TRANSITIONS

PRO

Pays  
de la Loire





## Formations Certifiantes

**Certifications :**  
diplômes, titres à  
finalité professionnelle,  
CQP, habilitations  
électriques, CACES,  
Permis B (sous certaines  
conditions)

**Sur temps de travail,**  
avec l'accord de son  
employeur

**Ou**

**Hors temps de travail =**  
« CPF Autonome »



## Bilan de compétences

Outils pour réfléchir à  
son projet professionnel  
: changer de métier,  
consolider son choix  
professionnel (rester  
dans son métier)...

**Outil du CEP**



## Certificat CléA

Certificat attestant de  
compétences et  
connaissances  
professionnelles de base  
dans sept domaines  
d'activité

**Transitions Pro remet les  
certifications CléA**



## Validation des Acquis de l'Expérience (VAE)

Dispositif de  
reconnaissance des  
acquis de l'expérience  
sous forme d'une  
certification inscrite au  
RNCP.

**Transitions Pro PDL  
anime des réunions  
d'information sur la  
VAE, 2 fois / mois**

[www.vae.gouv.fr](http://www.vae.gouv.fr)

# Projet du salarié (subi ou accompagné par l'employeur)



## Projet de Reconversion Professionnelle (Démissionnaire)

Dispositif permettant de démissionner afin de mettre en œuvre un projet professionnel (création d'entreprise ou parcours de formation) et percevoir l'allocation chômage.

**Transitions Pro étudie le caractère réel et sérieux du projet et donne un avis que seul Pôle Emploi peut valider**



## Projet de Transition Professionnelle (PTP)

Dispositif permettant aux salariés (CDI, CDD, intérimaires, intermittents) de droit privé, de se reconvertir vers un nouveau métier / secteur

**Transitions Pro finance le congé de formation prenant en charge la rémunération, le coût de formation et des frais de transport.**



## Transitions Collectives (TransCo)

Dispositif permettant d'accompagner des salariés (CDI, CDD, intérimaires) dont les emplois sont menacés vers les métiers qui recrutent localement.

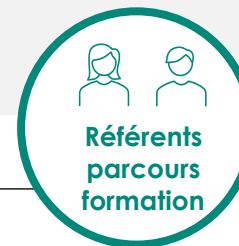
**Transitions Pro finance le congé de formation permettant cette transition.**



<https://www.youtube.com/watch?v=CKxNT6-EHZ4>



# Projet du salarié dans un PTP (accompagné par l'employeur)

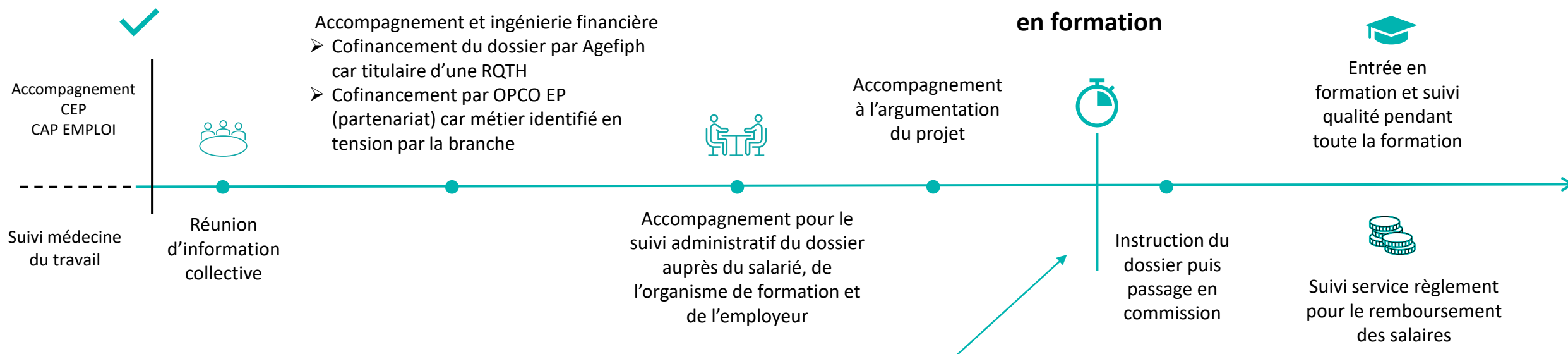


CAS CONCRET



*Stéphanie, travaille comme drapeuse et veut s'orienter vers le métier de conseiller funéraire. Elle a une reconnaissance RQTH et suite à un arrêt longue maladie, a une inaptitude en cours avec risque de licenciement.*

## Projet validé

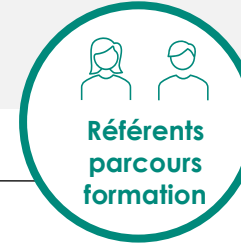


Convention de partenariat avec la CARSAT pour réduire le délai dépôt des dossiers avec risque d'inaptitude à **1 mois**

# Projet du salarié dans un PTP

(accompagné par l'employeur)

POUR LES ENTREPRISES



<https://www.transitionspro-pdl.fr/je-suis-une-entreprise/cpf-ptp-employeur/>



De **proximité**, pour vous **informer** et vous **accompagner** sur les différents dispositifs



Accompagnement à la complétude du dossier et le suivi du règlement : **fiches outils thématiques, webinaires d'information**, création d'un **espace** dédié aux **entreprises** sur notre site internet en cours



Travail **collaboratif** avec les OPCO pour **mettre en relation** les sortants de formation en recherche d'emploi avec les adhérents ainsi que les personnes en recherche de stage pendant la formation

## AVANTAGES



- Préparer les mutations de l'entreprise
- Eviter le licenciement, éviter de perdre des compétences pour répondre à la reprise
- Soulager la situation financière
- Utiliser des démarches simplifiées (accord GEPP, dossier dématérialisé/demande de financement)
- Faire bénéficier les salariés d'un accompagnement gratuit (travail sur le projet, recevabilité, projection post formation...)
- Répondre aux besoins de recrutement d'autres entreprises

Emploi menacé :  
obsolescence d'un métier,  
évolution réglementaire,  
perte d'1 client/marché, innovation/  
évolution technologique

À votre écoute

Contactez vos  
interlocuteurs dédiés :



Delphine  
BROBAND  
06 99 65 48 21



Laurent  
GAMBER  
06 40 29 59 00

### Prise en charge

moins de 300 salariés	100 %
De 300 à 1 000 salariés	75 %
Au dessus de 1 000 salariés	40%



- Saisir l'opportunité d'entamer un projet de formation dans un contexte particuliers
- Se préparer à un métier porteur dans la région => projet plus concret
- Eviter le licenciement
- Être accompagné dans sa transition pour sécuriser son projet
- Bénéficier d'un congé de formation (prise en charge de la rémunération et des frais de formation)
- Ne pas mobiliser son CPF
- Changer de métier sans chômage



# ENTREPRISES BOURSE A L'EMPLOI

À votre écoute

Contactez vos  
interlocuteurs dédiés :



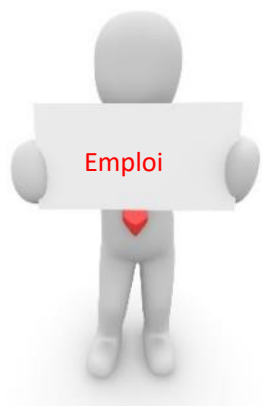
Delphine  
BROBAND  
06 99 65 48 21



Laurent  
GAMBER  
06 40 29 59 00

# Comment proposer votre offre aux salariés sortants de formation ?

Un service gratuit proposé par votre Transition PRO



Vous avez une offre d'emploi à pourvoir

Transitions pro vérifie s'il dispose de candidats potentiels



Vous activez le service Bourse à l'Emploi

Vous formulez l'offre avec Transitions Pro. Elle est transmise aux candidats potentiels



Vous recevez la(es) candidature(s)

Vous réalisez vos entretiens



Vous informez Transition Pro de vos démarches

Transitions pro actualise votre dossier



3 Référentes parcours formation 49

**Axelle CARPENTIER**  
**Marion DEMAS**  
**Patricia LOUIS**



[transitionspro-pdl.fr](http://transitionspro-pdl.fr)



**02 40 20 28 00**



1 Chargée des parcours formation 49

**Anne PICARD**



# Outils et ressources

## Service public de l'emploi

289 216 profils publics

RECHERCHER UN PROFIL

Nouvel recherche

Choisissez une région

PARTEICIPER A DES EVENEMENTS

CREER VOS OFFRES, GERER VOS DOSSIERS DE CANDIDATURE

NOS CONSULTANTS A VOS CÔTÉS POUR :

RECRUTER

- ✓ Diffuser une offre
- ✓ Rechercher des profils
- ✓ Sélections et interviews

ATTIRER LES CANDIDATS

- ✓ Entretiens
- ✓ Stratégie de recrutement

ACCOMPAGNER L'EVOLUTION PROFESSIONNELLE

- ✓ Accompagner l'évolution professionnelle
- ✓ L'entretien professionnel un outil clé

FAQ

Services de conseil

Conditions générales

Qui sommes-nous ?

Accessibilité

Partenaires officiels nous rejoindre

Site corporate

Sabote Apec

CONTACTEZ-NOUS

Download on the App Store

GET IT ON Google Play

<https://www.apec.fr/recruteur.html>

Vous avez des difficultés à recruter ?

DECOUVRIRE NOS SOLUTIONS

Vous souhaitez favoriser la diversité des recrutements au sein de votre entreprise ?

Des dispositifs d'aides ciblées. Pôle emploi est à vos côtés pour vous permettre d'accompagner chaque personne, selon vos besoins.

Actualités des entreprises

Particulier | Conseils Employeur | Public | Espaces | Spéciale | En direct des régions | Informations

Le CEJ, un tremplin pour les

Recrutement

Vous avez décidé de recruter

La bonne idée : formez vos

<https://enentreprise.pole-emploi.fr/accueil/homepage>

CAP EMPLOI 49

Handicap, recrutement & maintien

Cap emploi 49 | Personnes handicapées | Employeurs

OFFRES D'EMPLOI

CV EN LIGNE

Accueil > Personnes handicapées > Offres d'emploi

Offres d'emploi

Zones géographiques | Domaines d'activité | Nature de contrat | Temps de travail | RECHERCHER >

N° DE L'OFFRE	MÉTIER(S)	NATURE DE CONTRAT	TEMPS DE TRAVAIL	VILLE
AS - 22 OFEM7632	Manutentionnaire / Conducteur d'engins (H ou F)	CDI	Temps plein	CHOLET
ALH - 22 OFEM7631	Géométrique technique de soudure (H ou F)	CDD	Temps plein	MONTREUIL JUIGNE
AS - 22 OFEM7629	Employé de rayon alimentaire (H ou F)	Contrat en alternance	Temps plein	CHOLET

<https://www.cap-emploi49.fr/personnes-handicapees/consultez-nos-offres/>

la région

Qui ?

Où ?

Formez-vous de plus tard le :

RECHERCHER

Des formations adaptées à vos métiers

- Trouver et les caractéristiques d'emploi qui se font mieux aux formations dédiées.
- Et contactez-les dès maintenant en 2 clics.

PLAN D'INVESTISSEMENT DANS LES COMPÉTENCES

Visualisez le réseau de centres de formation aux compétences que vous cherchez.

LE SAVEZ-VOUS ?

Attirer les plus de 200 000 candidats sont en formation dans toute la France.

Votre futur collaborateur ne peut être trouvé nulle part.

<https://l'abonnedecompetencepro.pole-emploi.fr/>

# Outils et ressources

## Plateforme des collectivités



[www.angers-emploi.fr](http://www.angers-emploi.fr)

**VOUS AVEZ  
BESOIN  
DE RECRUTER ?**

TROUVEZ VOS TALENTS SUR

**nosemplois.fr**

Le nouveau site de référence  
des offres d'emploi  
en Pays de la Loire

Région  
**PAYS  
de la  
LOIRE**



1 107 OFFRES D'EMPLOI VOUS ATTENDENT EN LOIRE LAYON AUBANCE  
BELLEVIGNE-EN-LAYON, BRISSAC-LOIRE-AUBANCE, BLAISON-SAINT-SULPICE, LES GARENNES SUR LOIRE, LA POSSONNIÈRE, CHALONNES-SUR-LOIRE, SAINT GEORGES-SUR-LOIRE, CHAMPTOCÉ-SUR-LOIRE, DENÉE, MOZÉ-SUR-LOUET, BEAULIEU-SUR-LAYON, TERRANJOU, ROCHEFORT-SUR-LOIRE, AUBIGNÉ-SUR-LAYON, SAINT MÉLAINE-SUR-AUBANCE, SAINT GERMAIN-DES-PRÉS, SAINT-JEAN-DE-LA-CROIX, CHAUDEFONDS-SUR-LAYON, VAL-DU-LAYON

[www.emploi-loire-layon-aubance.fr](http://www.emploi-loire-layon-aubance.fr)

# Aller plus loin

Nous contacter

---

## **OPCO Entreprises de Proximité**

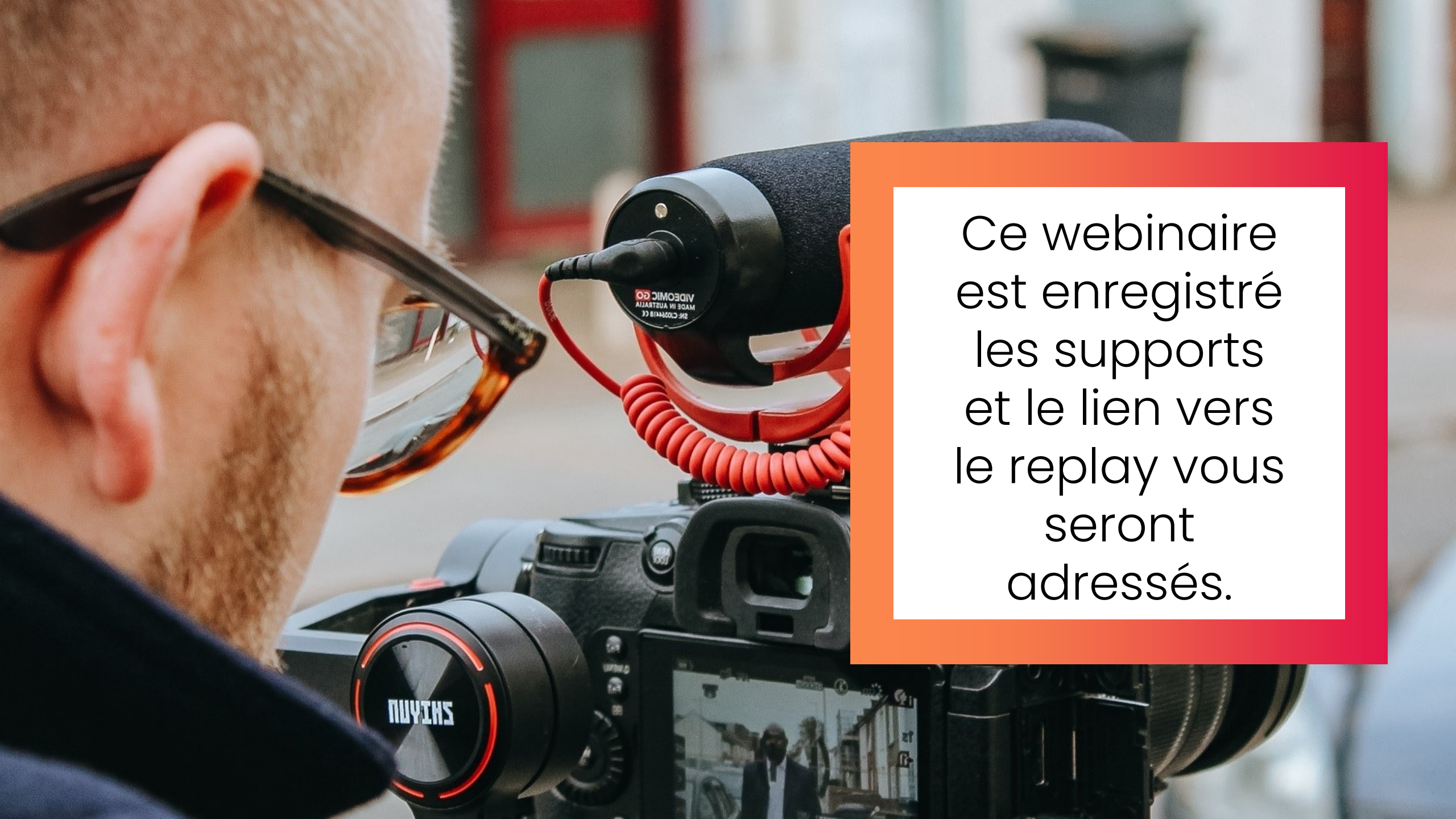
09 70 83 88 37 – <https://www.opcoep.fr/>

## **Groupement Evolution Pays de la Loire**

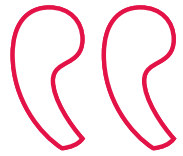
0800 949 149 – <https://www.infocep.fr/entreprises/>

## **Transition Pro**

02 40 20 28 00 – <https://www.transitionspro-pdl.fr/>



Ce webinar  
est enregistré  
les supports  
et le lien vers  
le replay vous  
seront  
adressés.



***Merci de  
votre attention***



# Webinaire proposé dans le cadre du forum de l'évolution professionnelle

## Partenaires



Evolution, changer de métier ?

Forum de l'évolution professionnelle



2 juin 2022 15h - 20h

Centre Athlétis, Les Ponts-de-Cé

