



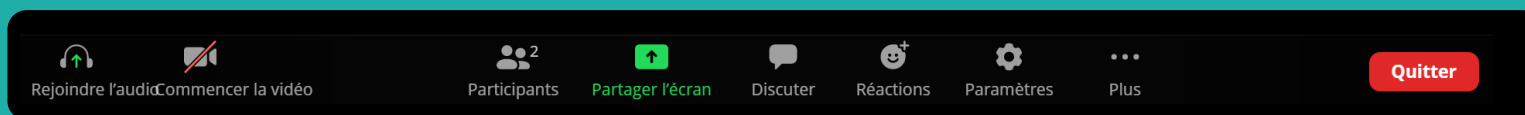
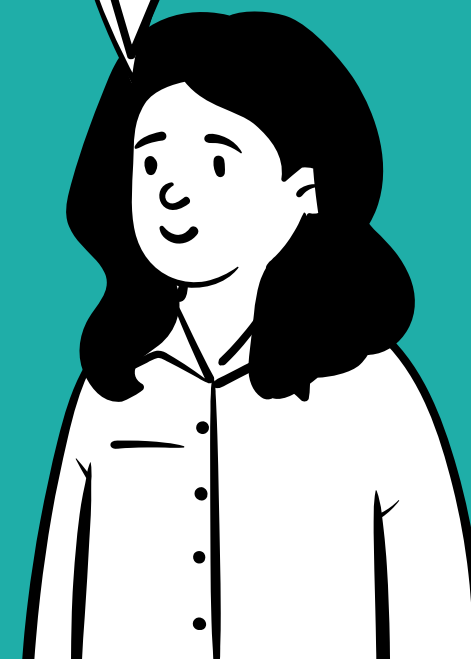
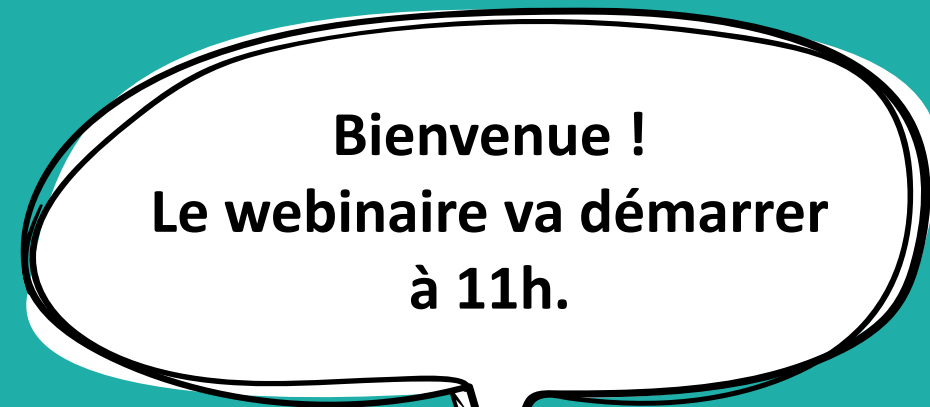
Merci de vous renommer
en cliquant sur
« Participants » puis sur
vous, **avec vos prénom,
nom et structure**



**Vous allez pouvoir poser
des questions**
en cliquant sur le
menu « Discuter ».



**Cette séquence est
enregistrée et sera
visible en replay**
sur le site
pro.CHOISIRMONMETIER.
R.



**Loi pour le plein emploi #2 : nouvelle organisation et gouvernance du Réseau
pour l'emploi en Pays de la Loire - 16 janvier 2025**



Loi pour le plein emploi #2 : nouvelle organisation et gouvernance du Réseau pour l'emploi en Pays de la Loire

16 janvier 2025



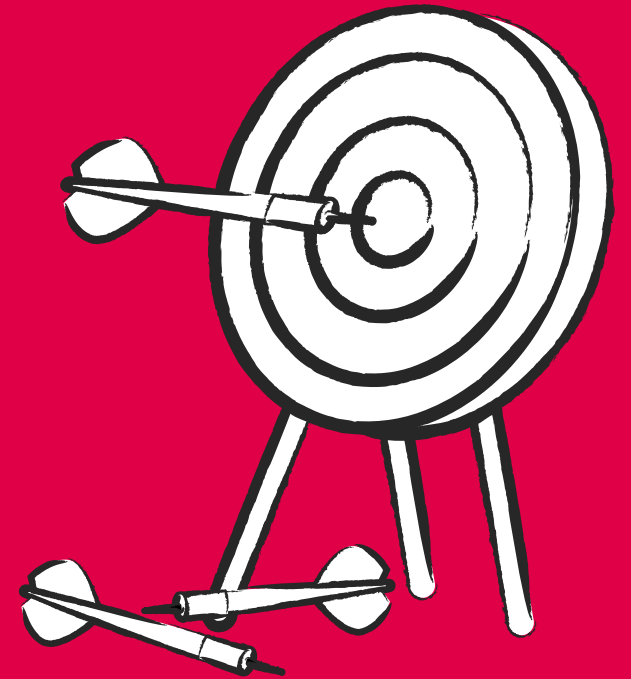
 **CARIFOREF**
Pays de la Loire

 **PRÉFET**
DE LA RÉGION
PAYS DE LA LOIRE

 **RÉGION**
PAYS
DE LA LOIRE

Programme

1. La mise en œuvre de la loi en Pays de la Loire
2. L'installation des comités territoriaux pour l'emploi aux 3 échelons
3. Les outils communs développés par France Travail et le Cariforef Pays de la Loire



Intervenants

- Laurence Artaud-David, DREETS Pays de la Loire
- Marie Bérengère Laporte et Emmanuel Zarca, Région Pays de la Loire
- Benoit Chabot, Direction régionale France Travail Pays de la Loire
- Valérie Lucas, Cariforef Pays de la Loire



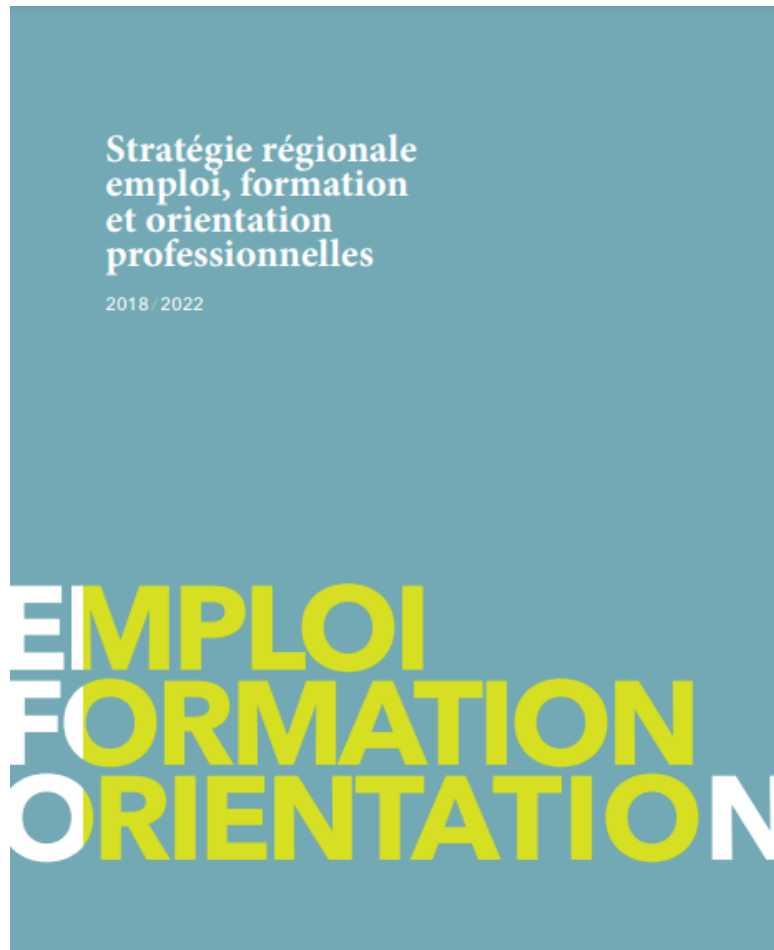
Animation

- Nadine Morilleau - Cariforef des Pays de la Loire

1. La mise en œuvre de la loi en Pays de la Loire



Stratégie régionale de l'emploi, de la formation et de l'orientation professionnelles (SREFOP) 2018 –2022



18 Conseils locaux emploi, formation et orientations professionnelles (CLEFOP)



SREFOP 2023-2028



S
R
E
F
O
P

2
0
2
3
-
2
0
2
8

4 ENJEUX

La transition écologique

Le vieillissement de la population active

Le plein emploi

La montée en compétences des Ligériens

5 AMBITIONS

- Agir aux côtés des employeurs
- Accompagner les Ligériens et sécuriser leurs parcours professionnels
- Anticiper et accompagner les mutations des 11 secteurs professionnels
- Renforcer la coordination sur les 18 territoires
- Piloter, suivre et évaluer la SREFOP 2023-2028

Les transformations induites au 01/01/2025 par la loi pour le Plein emploi

Assurer une entrée en parcours d'accompagnement

- ❖ **Une Inscription chez France Travail pour tous les usagers** y compris les BRSA, leurs conjoints et les Jeunes de -26 ans en recherche d'emploi
- ❖ **Une Orientation basée sur des critères nationaux** qui favorise un accompagnement personnalisé porté par le bon conseiller
- ❖ **Un Rendez-vous d'accompagnement pris avec l'opérateur le plus adapté** à la situation de l'utilisateur au regard des critères communs d'orientation

Aider l'ensemble des employeurs à recruter plus rapidement et plus durablement, et à diversifier leurs modes de recrutement

- ❖ **Le déploiement des Task force entreprise**, coordonnées par France travail sur l'ensemble des bassins au service des Comités locaux d'ici le 1^{er} trimestre 2025

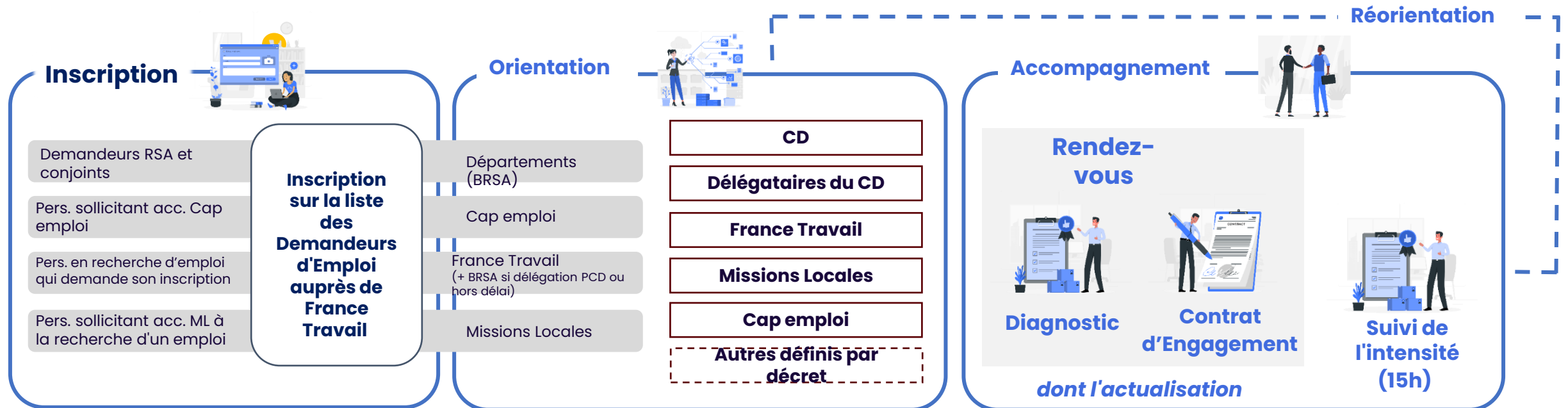
Proposer des parcours d'accompagnement personnalisés

- ❖ **Un Diagnostic partagé qui intervient plus tôt dans le parcours de l'utilisateur** pour favoriser une connaissance de l'utilisateur et un retour à l'emploi plus rapide
- ❖ La signature d'un **Contrat d'Engagement commun, unique et dynamique**
- ❖ **Un nouveau barème de sanctions adapté** à un nouvel écosystème incluant différentes typologies d'utilisateurs

Installer une meilleure coopération opérationnelle entre les acteurs de l'emploi, de l'insertion et de la formation professionnelle.

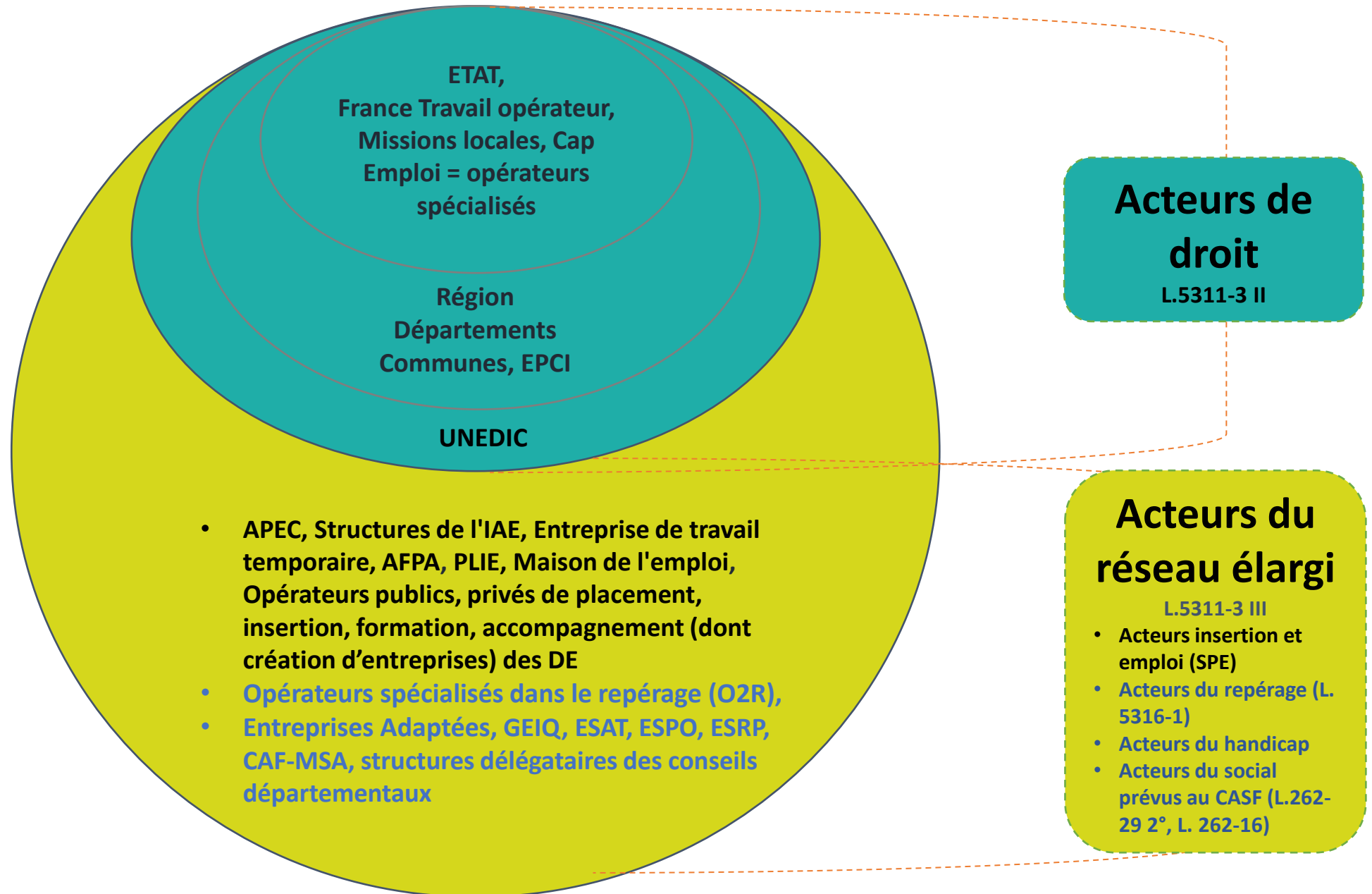
- ❖ **Une gouvernance partagée**, qui réunit l'ensemble des acteurs
- ❖ **Une gouvernance plus opérationnelle des politiques de l'emploi**, qui répond au mieux aux besoins des territoires et des utilisateurs
- ❖ **Une gouvernance efficace**, qui identifie les priorités des territoires, pilote les actions et leur impact sur la situation de l'emploi

Inscription, orientation et accompagnement en janvier 2025



Contrôle des engagements pris par les demandeurs d'emploi et sanctions

Les acteurs du réseau pour l'emploi



Préfiguration de la loi pour le plein emploi en Pays de la Loire

Avril 2023



Juin 2023



Signature du Protocole régional de préfiguration le 1^{er} juin 2023

Préparation de la mise en œuvre de la loi par les conseils départementaux

Bureau du CREFOP le 4 septembre 2023 : présentation et avancement du Protocole de préfiguration

Assemblée plénière du CREFOP le 25 septembre 2023 : présentation et avancement du Protocole de préfiguration

Comité régional de préfiguration le 20 novembre 2023

Mise en place des comités locaux et départementaux pour l'emploi

Assemblée plénière du CREFOP le 2 décembre 2024

Comité régional pour l'emploi le 9 décembre 2024

Nos principes partagés et repères d'action communs

En
PDL

- **Quadripartisme** (Etat-Région-Partenaires sociaux) y compris au sein des **CLPE**
- **La SREFOP 2023-2028** : des travaux et une expertise au service de tous
- Une transformation **des CLEFOP en 18 Conseils locaux pour l'emploi**
 - **périmètre** géographique local **issu des 18 territoires EFOP**
 - périmètre incluant « Transitions écologique et démographique, mutations économiques, compétences » et « Orientation tout au long de la vie et formation initiale »
 - Continuité des actions élaborées localement
 - Place à l'innovation territoriale
 - Elaboration et pilotage d'actions locales singulières

Logique ascendante et articulation des échanges entre les 3 niveaux

- **Une réponse** locale, départementale et régionale **aux orientations nationales du CNPE**
- **Du local vers le national**, une complémentarité d'intervention des comités
- **L'échelon local déterminant dans l'identification des besoins** (vers les Départements pour l'insertion, vers la Région pour la formation), la mise en œuvre des actions et la qualité de l'offre de service
- Une recherche de **convergence et d'optimisation des comitologies** existantes

2. L'installation des comités territoriaux pour l'emploi aux 3 niveaux



Le Comité régional pour l'emploi (CRPE) : commission du CREFOP

CREFOP Plénier

Présidence : Etat-Région
Vice-présidence : OP-OS
Secrétariat : Cariforef

Bureau du CREFOP

Présidence : Etat-Région
Vice-présidence : OP-OS
Secrétariat : Cariforef

Groupe SREFOP

Sujets :

- Préparation des instances
- Suivi et pilotage de SREFOP

Participants : Région, SGAR, DREETS, Rectorat, DRAAF, OP-OS, Cariforef

Secrétariat : Cariforef

Commission Transitions écologique et démographique, mutations économiques, compétences

Sujets :

- Revues d'actualité économique
- Suivi de l'impact des mutations
- Suivi des dialogues sectoriels

Secrétariat : Cariforef

Commission Orientation tout au long de la vie et formation initiale

Sujets :

- Suivi du SPRO et des actions territoriales orientation
- Suivi de la réforme des lycées professionnels initiales
- Suivi de la lutte contre le décrochage

Secrétariat : Cariforef

Comité régional pour l'emploi (commission)

Sujets :

- Suivi de la mise en œuvre de la réforme pour le plein emploi.
- Piloter, coordonner et adapter les politiques du comité national à la situation régionale.
- Animation des politiques en faveur de l'accès à l'emploi (dont formation).
- Secrétariat : Cariforef

Groupe Apprentissage

Sujets :

- Animation de la politique de l'apprentissage

Secrétariat : DREETS

Groupe Inter-OPCO

Sujets :

- Développements des compétences des salariés
- Développement des compétences RH

Secrétariat : OP-OS

Comité régional pour l'emploi (commission)

Sujets :

- Suivi de la mise en œuvre de la réforme pour le plein emploi.
- Piloter, coordonner et adapter les politiques du comité national à la situation régionale.
- Animation des politiques en faveur de l'accès à l'emploi (dont formation).

Secrétariat : Cariforef

Comité opérationnel

Sujets : Préparation des Comités régionaux pour l'emploi (CRPE) –
Supervision des travaux des Groupes techniques et feuille de route,
coordination et suivi des initiatives territoriales

Participants : Etat (DREETS), Région, Représentants Partenaires sociaux avec
appui opérationnel de France Travail – Cariforef

Secrétariat : Cariforef

Groupe technique régional FORMATION

Sujets :

- Animation et coordination de la politique de formation professionnelle des demandeurs d'emploi
- Organisation de la réponse formation en réponse aux besoins des employeurs

Participants : Etat (DREETS), Région, opérateurs du Réseau Pour l'Emploi, Départements, représentants partenaires sociaux (une fois par trimestre pour copil PRIC), Cariforef

Animation et secrétariat : Région

Groupe technique régional

EMPLOI et ENTREPRISES : accès - inclusion - aller vers

Sujets :

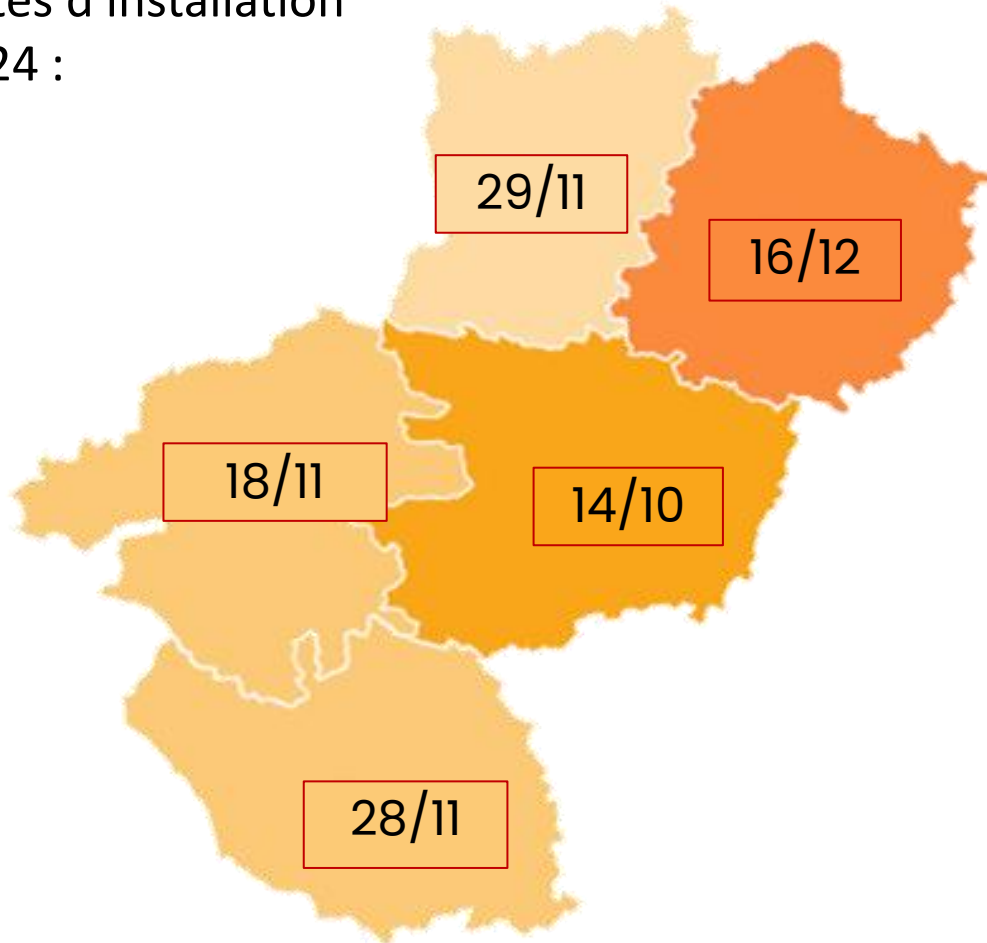
- Suivi de la mise en œuvre de la loi pour le plein emploi
- Accès et inclusion dans l'emploi : pilotage des politiques et dispositifs d'accès à l'emploi (CEJ, offre d'inclusion, contrats aidés, IAE, ...), bonnes pratiques,
- Pilotage de la démarche « aller vers les entreprises »

Participants : Région, opérateurs du Réseau Pour l'Emploi, OP-OS + selon les sujets (réseaux IAE, Départements, AGEFIPH, UNEA, consulaires,...), Cariforef

Animation et secrétariat : DREETS

Les 5 comités départementaux pour l'emploi (CDPE)

Dates d'installation
2024 :



Pour chaque CDPE :

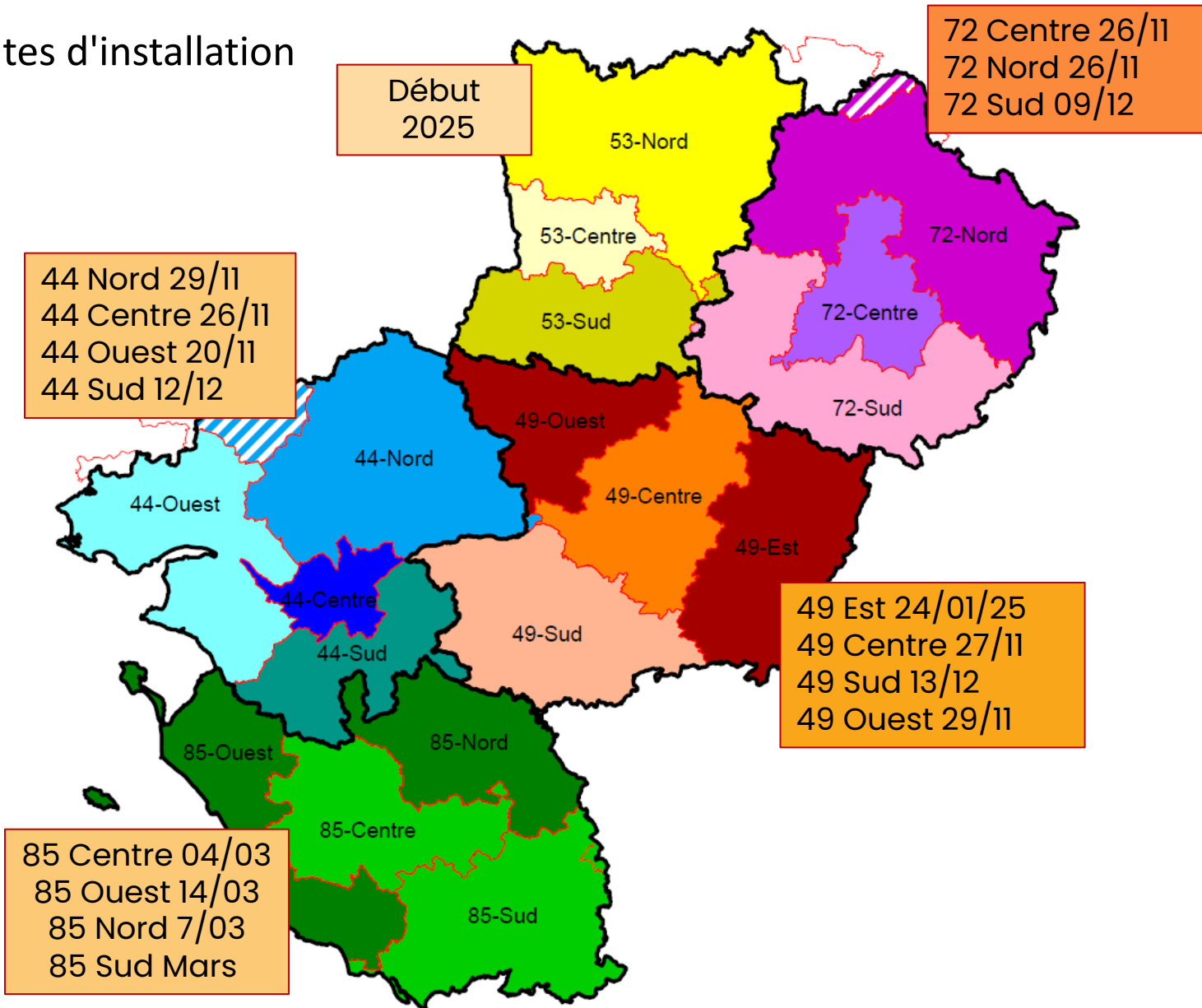
- Une feuille de route partagée
- Une coordination des politiques de l'emploi, des solidarités et de l'insertion
- Une commission Inclusion et IAE

Enjeu 2025 :

- Inscription et prise en charge vers l'emploi de toutes les personnes, dont les bénéficiaires du RSA avec une orientation adaptée

Les 18 comités locaux pour l'emploi (CLPE) en cours d'installation

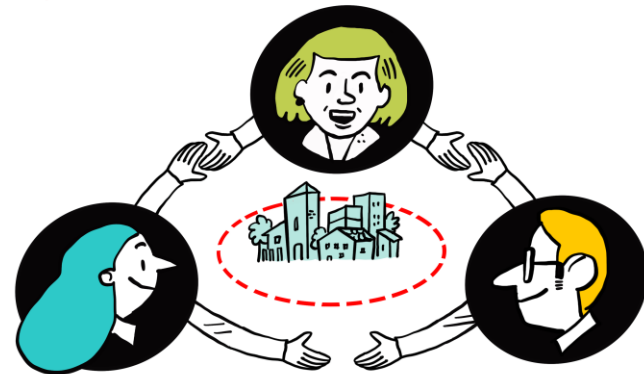
Dates d'installation



Pour chaque CLPE

- Une feuille de route opérationnelle
- Des fiches actions très concrètes répondant aux orientations et aux problématiques locales

La COOPÉRATION OPÉRATIONNELLE LOCALE ET OUTILLÉE



<http://www.pole-emploi.tv/widget/france-travail-rpe-court>

3. Les outils communs développés par France Travail et le Cariforef Pays de la Loire



Des communs de pilotage du RPE pour agir ensemble

La fonction d'appui et de soutien de France travail aux comités territoriaux (loi Plein emploi)

- **Un appui sur les données disponibles pour agir**
- **Un appui à la définition des orientations** du territoire, en concertation avec les collectivités territoriales, co-présidentes des instances
- **Un appui méthodologique**, démarche de co-construction des feuilles de route locales
- Un **appui au suivi de la mise en œuvre** des actions décidées en commun et la **mesure des impacts**

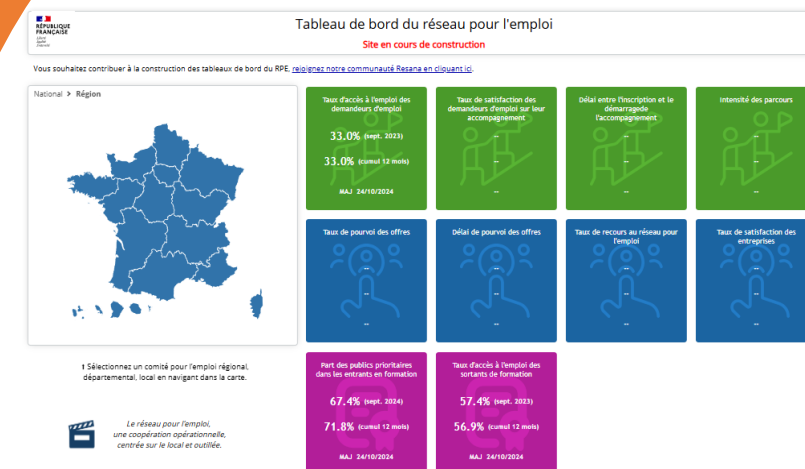
Un pilotage qui s'appuie sur **des indicateurs communs** et leurs **résultats**

- **Une feuille de route** : identifier la stratégie territoriale pour contribuer aux enjeux de résultat
- Des **fiches actions** concrètes et adaptées au territoire pour répondre localement aux priorités nationales et régionales
- Un **tableau de bord commun** permettant la mesure du résultat des actions et leur impact sur les indicateurs stratégiques

Un tableau de bord partagé à tous les niveaux territoriaux de gouvernance pour piloter (indicateurs stratégiques CNPE – indicateurs leviers)

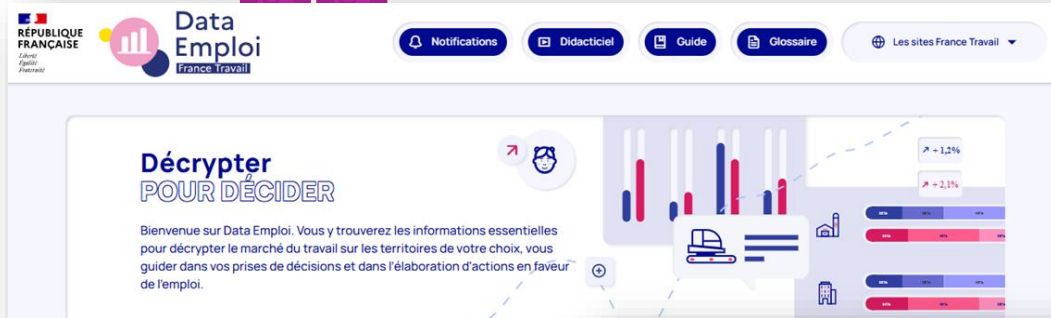
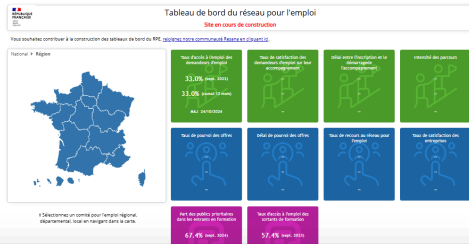


<http://pilotage-rpe.francetravail.org/rpe>



Des données partagées à disposition pour définir les actions et la stratégie territoriale

Instruction du 28 juin 2024 : « Les DREETS et les DDETS-PP conseillent les préfets sur les orientations stratégiques et opérationnelles du territoire, en s'appuyant sur **les contributions de France Travail, au titre de ses missions pour le compte de tous et d'appui aux instances, et des travaux menés par les autres acteurs comme les Carif-Oref** ».



<https://dataemploi.francetravail.fr/>



<https://www.observatoire-emploi-paysdelaloire.fr/>



Une offre riche de professionnalisation et de ressources en développement des compétences, levier de coopération sur le territoire

Ensemble, développons nos compétences

L'ACADÉMIE FRANCE TRAVAIL
Votre espace de ressources et de développement des compétences

Des modules sur la connaissance des publics, l'inclusion, la levée de freins, les solutions de retour à l'emploi, la prospection des entreprises, la coopération...

EN LIBRE ACCÈS
vidéos, tutoriels, webinaires...

SUR INSCRIPTION
Formations en présentiel ou à distance, ateliers...

VIA DES ÉCHANGES ENTRE PAIRS

<https://academiefrancetravail.org>

Logo République Française, Aca de mie, France Travail

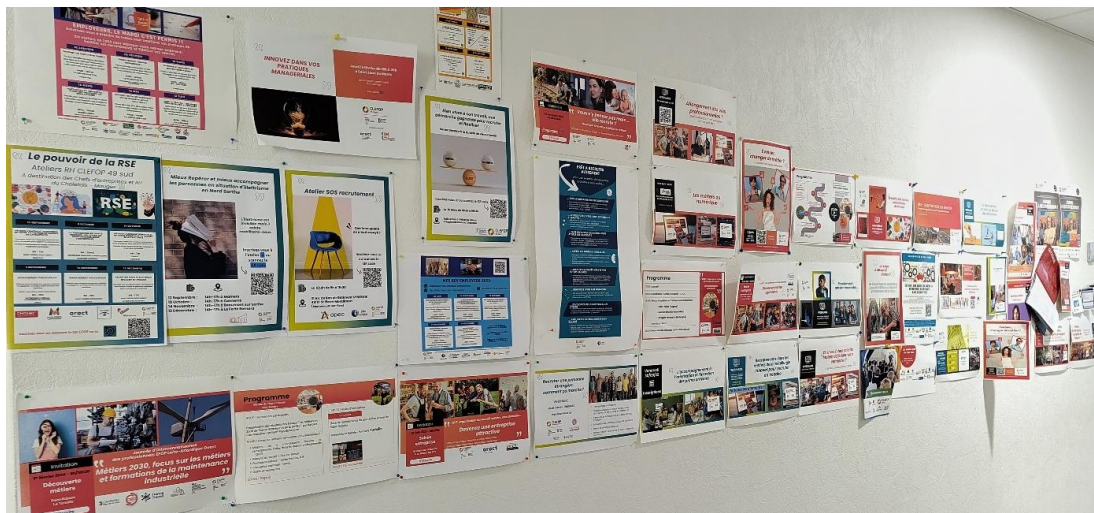
Logos of partner organizations including: CARIFOREF, CAP EMPLOI, INRO, ARMER POUR L'EMPLOI, fiphfp, Cheops, Afpa, Réseau e2c, unea, Le Club Mobilité, ANLCI, La Ruche, EPIDE, intefp, Unédic, TERRITOIRES ZÉRO CHÔMEUR DE LONGUE DURÉE, SERVICES PUBLICS+, and La communauté de l'inclusion.

OFFRE DE PROFESSIONNALISATION DES ACTEURS EFOP 2025

Logo Investir dans vos compétences, CARIFOREF Pays de la Loire, Préfet de la Région Pays de la Loire, Région Pays de la Loire

La communication

Dans la continuité des CLEFOP : identité visuelle commune proposée pour les actions des CLPE



Logo pour les CLPE :



**Comité local
pour l'emploi**

49 Centre

- Sur l'actuel site Choisir mon métier pro : [cartographie régionale avec la majorité des actions recensées depuis 2018](#)



- Sur le nouveau site 2025 : [pages par territoires](#) avec 200 actions, un moteur de recherche et les ressources associées.