

# MIEUX CONNAITRE LES SENIORS QUESTIONNER LES LEVIERS D'EMPLOI

Jeudi 17 octobre 2024



 **CARIFOREF**  
Pays de la Loire

 **PRÉFET**  
DE LA RÉGION  
PAYS DE LA LOIRE

 **RÉGION**  
PAYS  
DE LA LOIRE

Liberté  
Égalité  
Fraternité



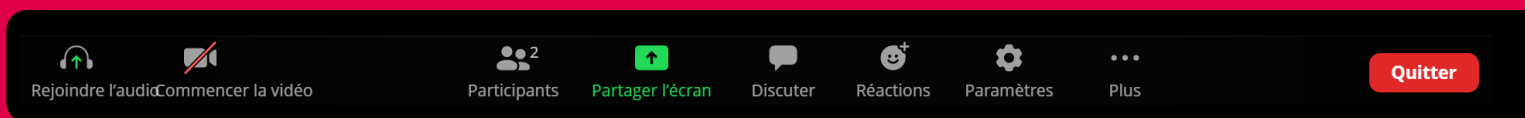
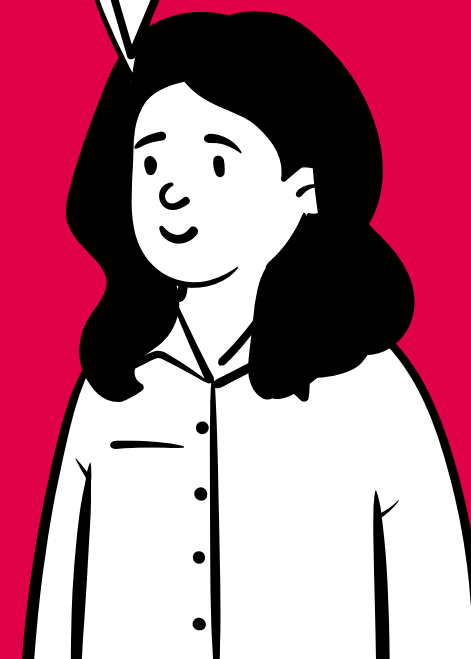
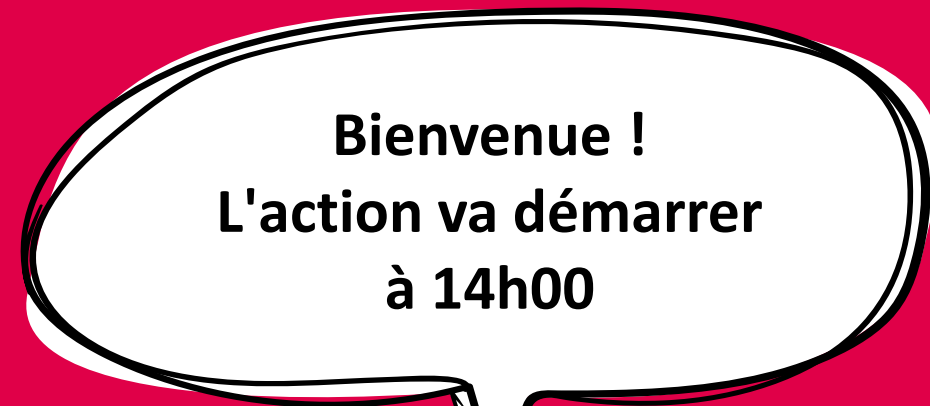
**Merci de vous renommer**  
en cliquant sur  
« Participants » puis sur  
vous, **avec vos prénom,  
nom et structure**



**Vous allez pouvoir poser  
des questions**  
en cliquant sur le  
menu « Discuter ».



**Cette séquence est  
enregistrée et sera  
visible en replay**  
sur le site  
pro.choisimonmetier.

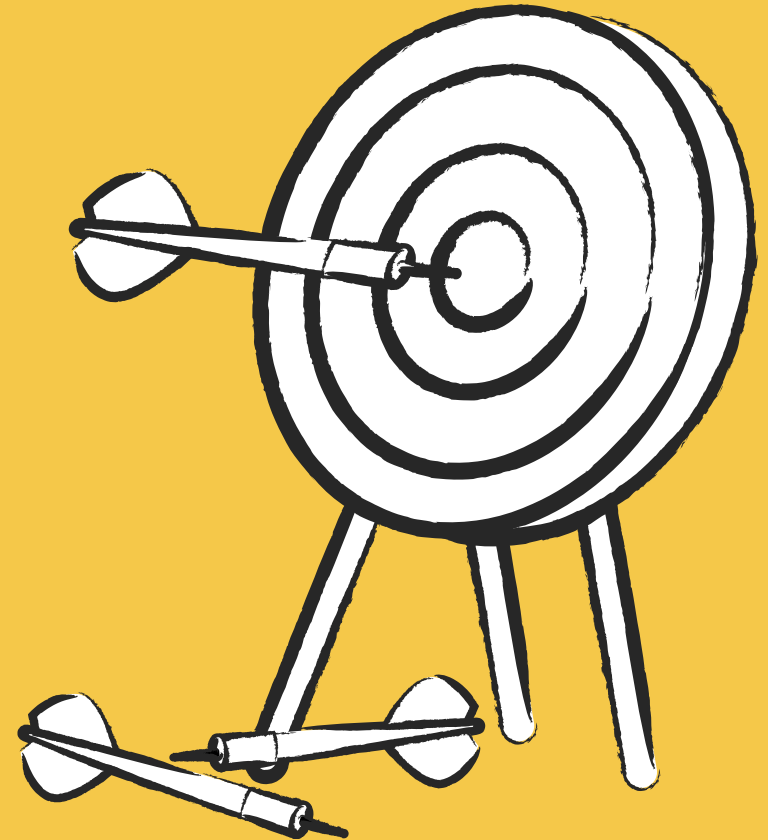


**Mieux connaître les seniors , questionner les leviers d'emploi**  
**17 octobre 2024**



# Objectifs

- Faire le point sur la population âgée de plus de 50 ans
- Découvrir les outils permettant de s'informer sur la situation de votre territoire, questionner la problématique seniors



## Intervenants

**Perrine Bauer** - Cheffe de projet de l'action régionale

Insee Pays de la Loire

**Linda Launay**- Chargée d'Études Statistiques

Direction régionale France Travail Pays de la Loire

**Nicolas Gavory** - Chargé de mission

Aract Pays de la Loire

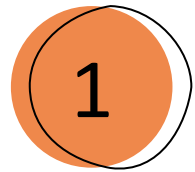
## Animation

**Marie-José Guillon** – Cariforef Pays de la Loire



# Programme

- 1 Les seniors actifs, les seniors ni en emploi ni en retraite, les outils mobilisables**
- 2 Questionner le vieillissement au travail**
- 3 Les seniors demandeurs d'emploi, les outils mobilisables**



## **Les seniors actifs, les seniors ni en emploi ni en retraite, les outils mobilisables**

**Perrine Bauer** - Cheffe de projet de l'action régionale –  
**Insee Pays de la Loire**

# Quizz



Les seniors moins présents sur le marché du travail

**Insee Analyses n°129, mai 2024**



**CARIF-OREF - ACTION DE PROFESSIONNALISATION**

**17/10/2024**



Mesurer pour comprendre



- 1- MOINDRE ACTIVITÉ DES SÉNIORS DANS LA RÉGION**
- 2- MOINDRE ACTIVITÉ DES SÉNIORS SUR LE LITTORAL**
- 3- PROFIL DES SÉNIORS EN EMPLOI**
- 4- POUR ALLER PLUS LOIN**
- 5- QUELLES DONNÉES MOBILISER ?**

## – Un senior, kesako ?

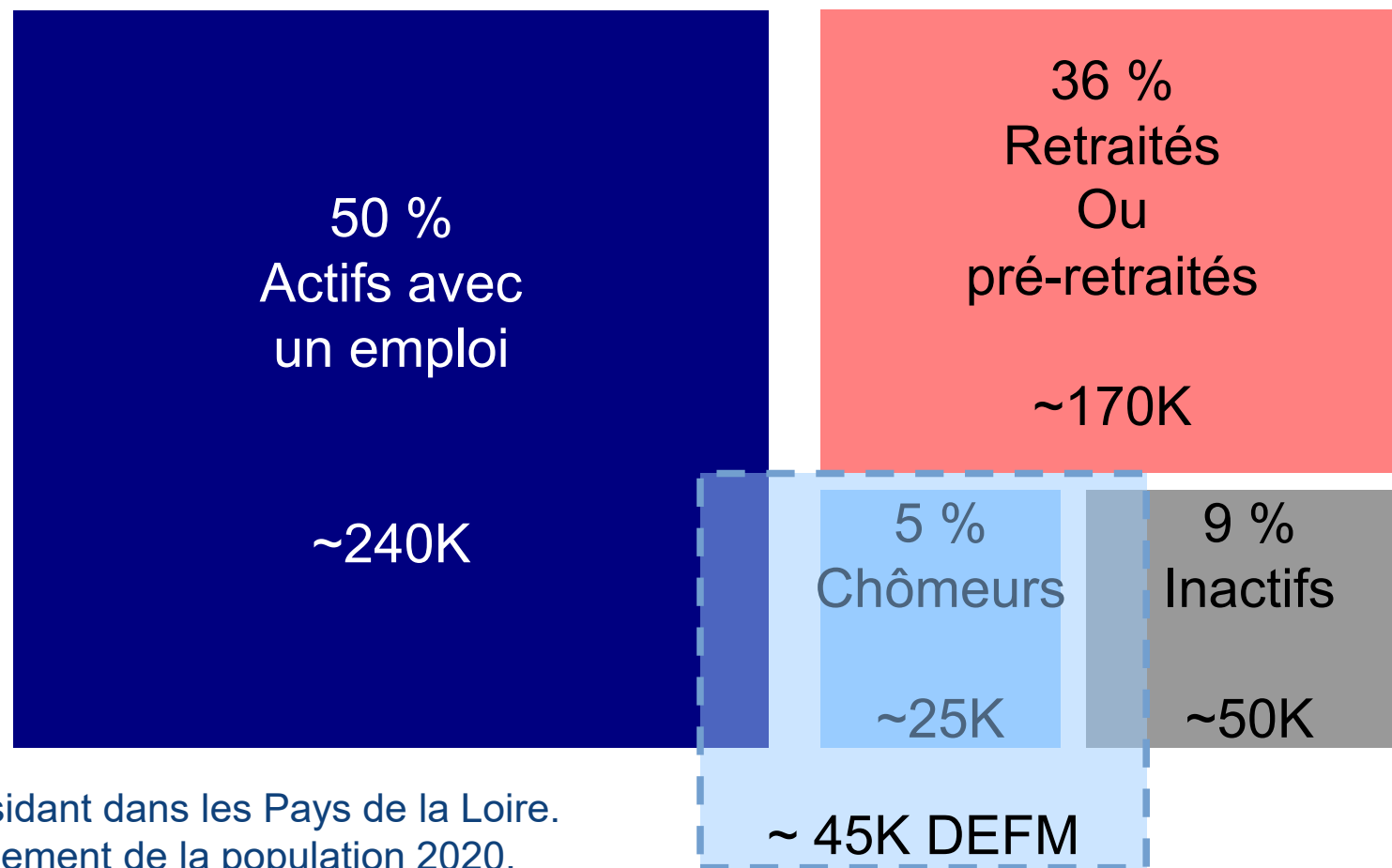
- Selon une approche « santé », la population âgée de plus de 60 ans... sans borne supérieure.
- Selon une approche « sport », les licenciés de plus de 23 ans... et au plus jusqu'à 35 ans
- Selon une approche « emploi », la population âgée entre 50-55 ans... jusqu'à 64-69 ans
  - Dans cette étude, de 55 à 64 ans

01

**MOINDRE ACTIVITÉ DES SÉNIORS**  
**DANS LA RÉGION**

– Réponse C : 55 % sont actifs, soit 3 points de moins qu'en France

- Taux d'activité 15-64 ans : 77 %, 2 points de plus qu'en France

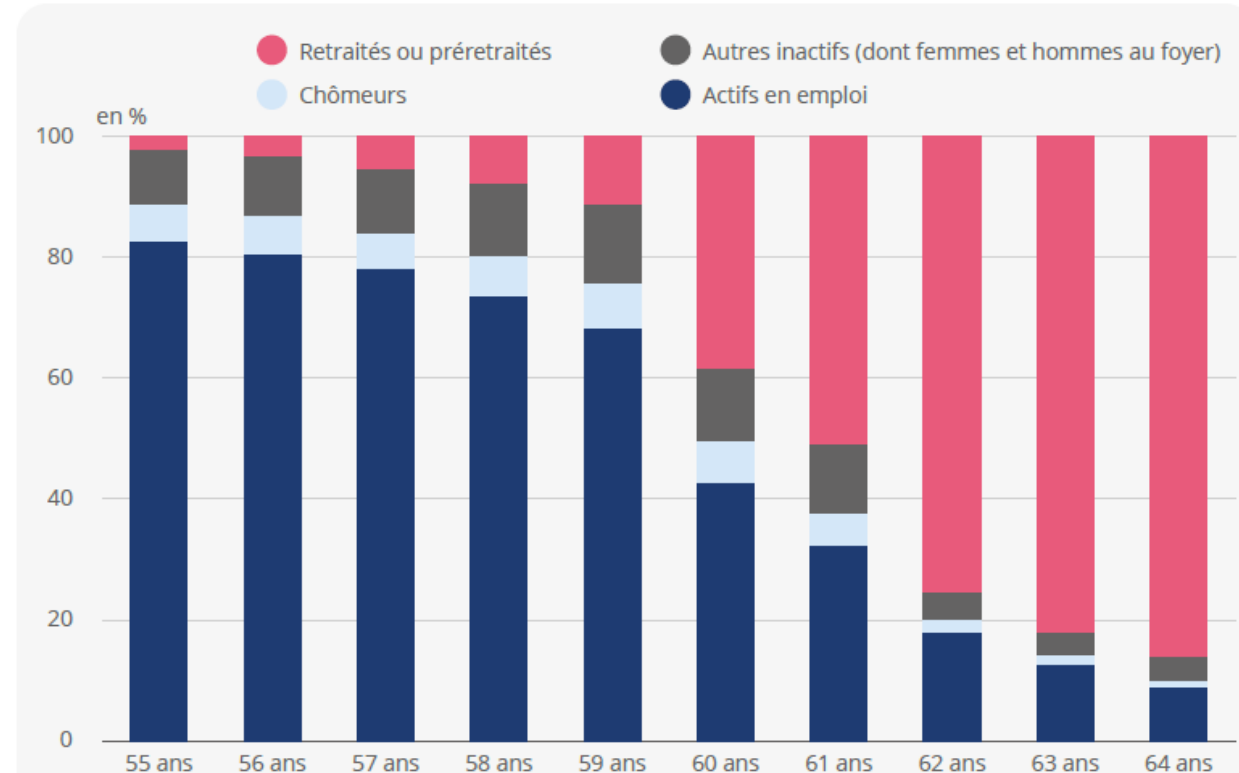


Champ : 55-64 ans résidant dans les Pays de la Loire.

Source : Insee, recensement de la population 2020.

- Bascule vers la retraite : 60 ans
- 1/3 termine sa carrière avant l'âge légal
- Peu diplômés, ils sont entrés plus jeunes sur le marché du travail : 39 % ont un CAP ou un BEP
- Plus faible âge moyen de départ à la retraite de France : 62,1 ans
- Les femmes partent 7 mois plus tard

### ► 3. Ligériens de 55 à 64 ans selon le type d'activité et l'âge en 2020



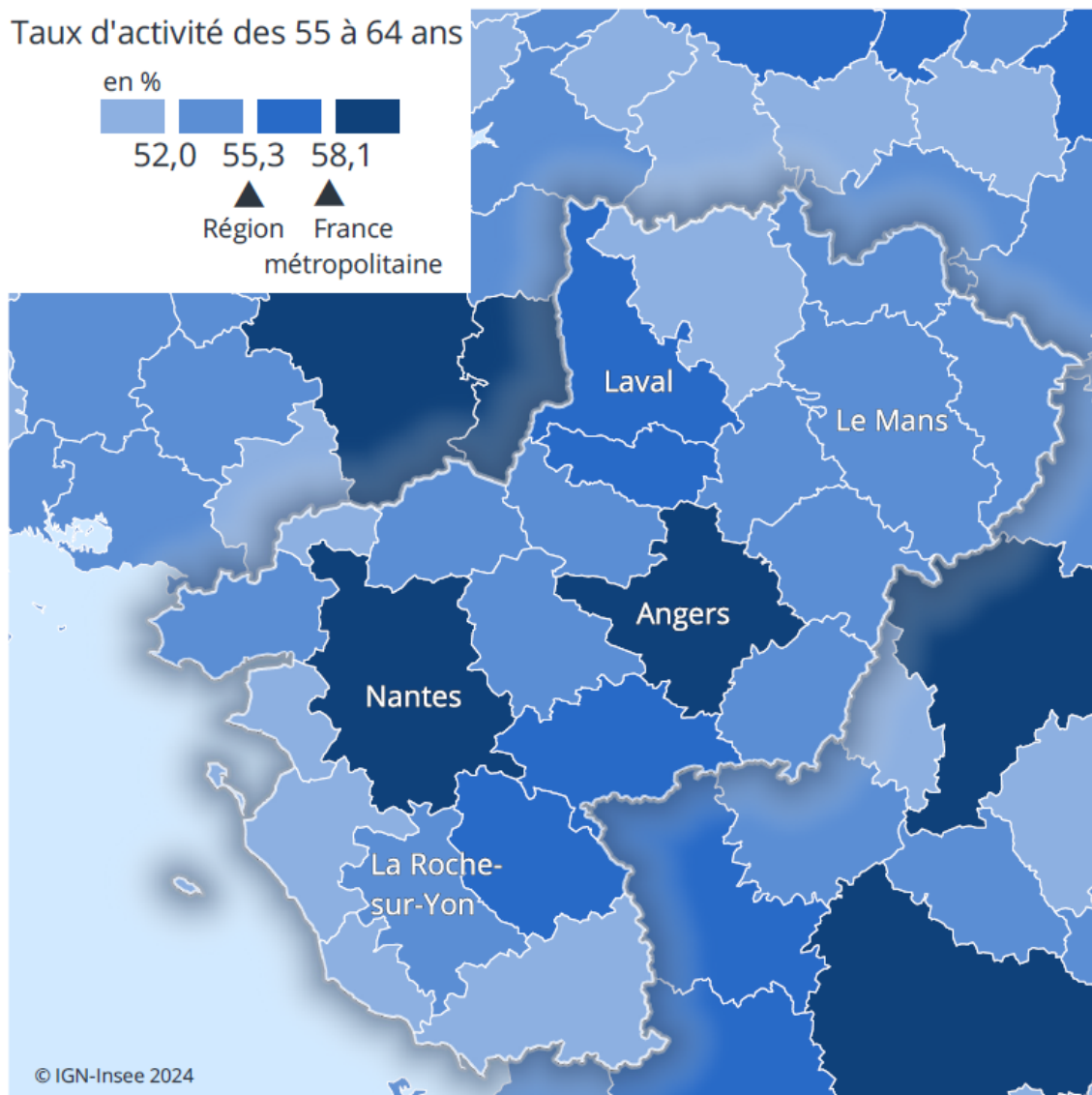
**Lecture :** Dans les Pays de la Loire, 82,7 % des personnes âgées de 55 ans sont actives en emploi.

**Champ :** Personnes résidant dans les Pays de la Loire.

**Source :** Insee, RP 2020 exploitation complémentaire.

# 02

## MOINDRE ACTIVITÉ DES SÉNIORS SUR LE LITTORAL



### – Réponse : plusieurs explications

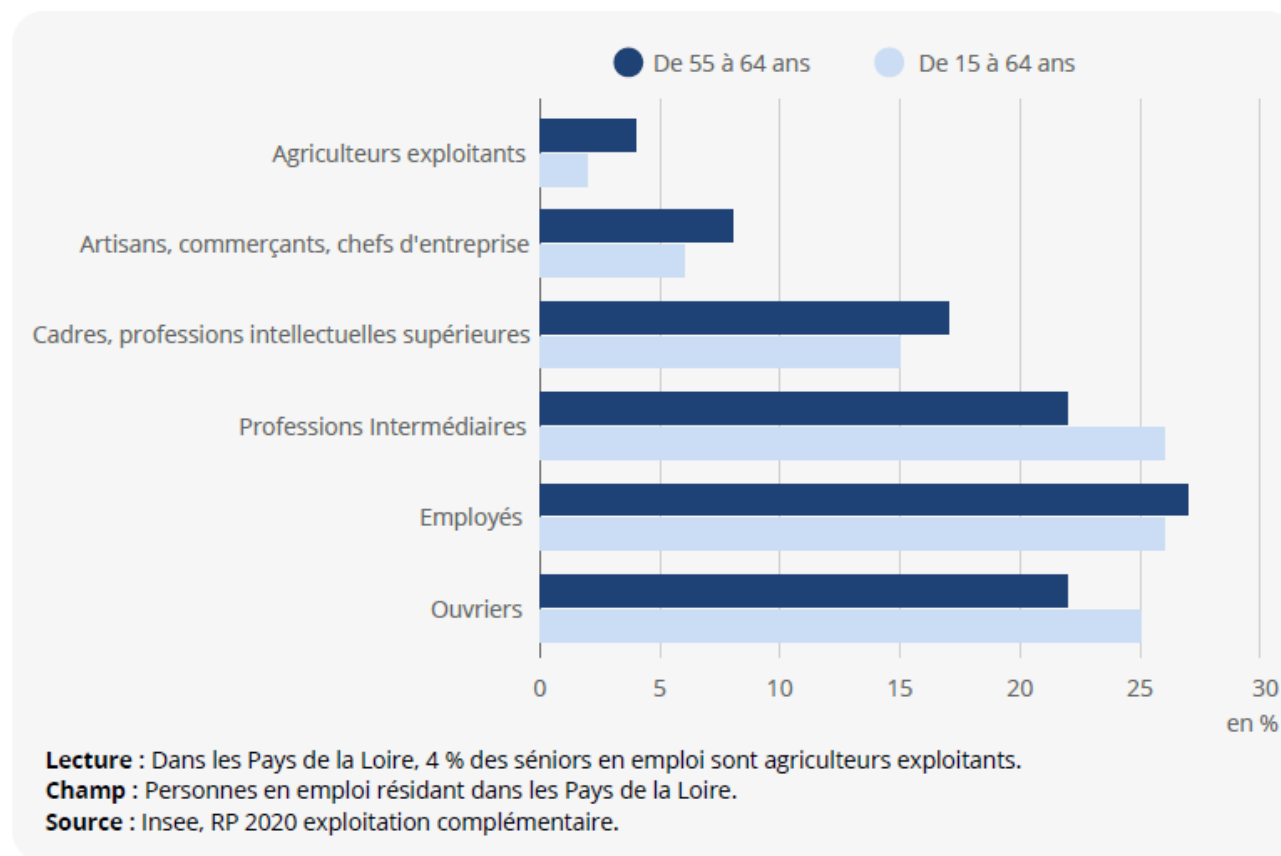
- Sur la côte :
  - des inactifs arrivent,
  - habitants moins diplômés, ils terminent leur carrière plus tôt.
- Tandis que dans les grandes agglomérations :
  - habitants plus diplômés, ils terminent leur carrière plus tard,
  - attraction d'actifs,
  - certains jeunes retraités partent.

# 03

## PROFIL DES SÉNIORS



- Plus souvent cadres, indépendants, ou employés que les plus jeunes
- Travaillent davantage dans l'administration publique, l'enseignement, la santé et l'action sociale
- Moins souvent salariés
- Plus souvent à temps partiel qu'en France
- Les accidents du travail sont moins fréquents mais plus graves



- Réponse B : Parmi les seniors en emploi, 22 % travaillent à temps partiel :
  - Pour 28 %, pour avoir du temps libre
  - Pour 22 %, faute d'avoir trouvé un temps plein
  - Pour 17 %, pour des raisons de santé
- Parmi les seniors demandeurs d'emploi
  - un cinquième recherche un poste à temps partiel



- **14 % des séniors ni en emploi ni à la retraite**
  - **Au chômage [actifs] 5 %**
  - **Hommes, femmes au foyer [inactifs] : 3 %**
  - **Autres inactifs : 6 %**
- **1/4 des « autres inactifs » souhaitent travailler (ex : RSA). Les autres attendent la retraite à taux plein, bénéficient d'une pension de réversion, ...**
- **La moitié des séniors inactifs (hors retraite) se sentent en incapacité de travailler pour handicap ou problème de santé.**



# 04

## POUR ALLER PLUS LOIN

---

– L'étude sur les seniors dans les Pays de la Loire

- <https://www.insee.fr/fr/statistiques/8189062>

– Une étude nationale sur les 55-64 ans ni en emploi ni à la retraite

- <https://www.insee.fr/fr/statistiques/7617420>

– Étude de France Stratégie sur les fin de carrières :

- <https://www.strategie.gouv.fr/publications/fin-de-carriere-seniors-specificites-selon-metiers>

– Étude de la direction générale du Trésor


- <https://www.tresor.economie.gouv.fr/Articles/2022/02/17/l-emploi-des-seniors-en-france>

**ÉCONOMIES LIÉGÉRIENNES ET TRANSITIONS**

**Insee**  
Mesurer pour comprendre

**Les seniors moins présents sur le marché du travail**

Insee Analyses Pays de la Loire • n° 129 • Mai 2024



Avec le recul de l'âge de la retraite et l'allongement des carrières, l'employabilité des seniors représente un enjeu important. En 2020, 55,3 % des ligériens âgés de 55 à 64 ans sont actifs. Cette part est inférieure au niveau national, surtout dans les zones littorales avec leur attractivité résidentielle pour les retraités. Les seniors des Pays de la Loire partent à la retraite plus tôt, en lien avec des études courtes professionnalisantes, généralement synonymes de carrières longues. Les emplois à temps partiel très développés dans la région, sont précibricités par les seniors. Le retour à l'emploi est difficile pour les seniors au chômage. Certains restent inactifs avant de faire valoir leurs droits à la retraite, souvent pour des raisons médicales.

La région comptabilise 477 500 personnes âgées de 55 à 64 ans : c'est des seniors dans cette étude, soit 20 % de la population en âge de travailler (personnes âgées de 15 à 64 ans) en 2020. Avec le vieillissement de la population, la part des seniors va augmenter dans les prochaines décennies et atteindre 23 % dans les Pays de la Loire en 2070.

L'âge légal de départ à la retraite et la durée de cotisation ont des impacts directs sur l'emploi des seniors. L'étude porte sur des données antérieures à la réforme des retraites de 2023. En 2020, 55,3 % des habitants des Pays de la Loire âgés de 55 à 64 ans sont actifs, soit 8 points de plus qu'en 2014, mais 3 points de moins que la moyenne nationale (► Figure 1). Améliorer les parcours professionnels et favoriser l'insertion et le maintien en emploi jusqu'à l'âge de la retraite représentent des enjeux spécifiques pour les acteurs publics, des aujourd'hui et dans les années futures. L'objectif est notamment de répondre aux besoins en main-d'œuvre dans les filières aux nombreux projets d'embauche et d'en limiter les pénuries.

Moindre activité des seniors dans la région, surtout sur le littoral

Le moindre taux d'activité des 55 à 64 ans dans les Pays de la Loire place la région en bas du classement métropolitain au 9<sup>rang</sup>. Au contraire, le taux d'activité de l'ensemble de la population en âge de travailler est supérieur au niveau national (76,2 % localement contre 74,6 %) et positionne la région sur le podium, juste derrière l'Île-de-France (76,5 %). Les seniors sont plus actifs en Loire-Atlantique (57,0 %) et Maine-et-Loire (56,9 %), mais restent en deçà du niveau national. Les seniors ligériens et surtout ceux de Pays de la Loire, Seine-Normandie respectivement 54,6 % et 53,8 %. Les seniors vendéens, quant à eux, ont l'un des plus faibles taux départementaux de l'hexagone, avec 51,9 %.

Le littoral est particulièrement marqué par une faible activité des seniors (► Figure 2). Les zones d'emploi de Pornic, Challans et des Sables-d'Olonne à forte orientation touristique, dénotent au maximum un sénior actif sur deux. En effet, ces territoires attirent de jeunes retraités qui emménagent dans la région ou transforment leur résidence secondaire en principale, surtout sur les zones des Sables-d'Olonne et de Challans. Parmi leurs retraités de 55 à 64 ans, 6 % n'habitent pas dans la région un an avant, contre seulement 2 % pour ceux des Pays de la Loire. Seine-Normandie n'est pas caractérisée par sa composition touristique mais davantage par sa grande agglomération dotée de gros employeurs. Ainsi, les seniors y sont plus actifs (52,1 %) que dans les autres zones du littoral.

Seules les zones d'emploi de Nantes et d'Angers enregistrent des taux supérieurs au niveau national (respectivement 59,5 % et 59,2 %), la population y est plus

► 1. Caractéristiques d'activité selon l'âge en 2020

Type d'activité (en %)	Pays de la Loire		France métropolitaine	
	De 55 à 64 ans	De 15 à 64 ans	De 55 à 64 ans	De 15 à 64 ans
Population (en milliers)	477 500	2 281 400	6 209 100	42 488 000
Actifs	26,6	76,2	28,1	74,6
Actifs sans emploi	10,6	66,1	10,1	69,4
Chômeurs	2,0	6,0	2,0	6,0
Inactifs	48,7	23,8	41,9	25,4
Retraités ou pré-retraités	38,7	1,4	33,2	6,3
Étudiants, étudiants stagiaires	0,0	12,3	0,0	12,8
Personnes au chômage au pays	2,8	1,8	4,3	2,0
Autres inactifs	8,6	4,3	7,4	5,8
Daléme le plus élevé (en %)	28,8	18,8	38,8	21,2
Daléme le plus bas (en %)	18,8	84,8	18,8	69,8
Ratio d'âge au plus	33,8	84,8	40,8	88,8

Source : Insee. Recensement de la population (RP) 2020 (évaluation complémentaire).

En partenariat avec :

PRÉFET DE LA RÉGION PAYS DE LA LOIRE

Cette étude est issue d'un partenariat entre l'Insee des Pays de la Loire et la direction régionale de l'économie, de l'emploi, du Travail et des Solidarités des Pays de la Loire.

# 05

## QUELLES DONNÉES MOBILISER ?

– <https://www.insee.fr/>

- « Connaître les résultats des recensements de la population » > « Résultats statistiques » > « Recensement 2021 » > « Résultats sur un territoire »
- Tableaux déjà prêts, exportables sous format tableur

### – LE CATALOGUE DE DONNÉES (OUTIL INSEE RÉCENT)

- [HTTPS://CATALOGUE-DONNEES.INSEE.FR/](https://catalogue-donnees.insee.fr/)
- > « MARCHÉ DU TRAVAIL - SALAIRES » > « EMPLOI – POPULATION ACTIVE »
- « POPULATION ACTIVE ET CHÔMAGE »
  - SOURCE RECENSEMENT DE LA POPULATION
  - DÉTAIL À LA COMMUNE/EPCI, SEXE ET TRANCHE D'ÂGE
  - [HTTPS://CATALOGUE-DONNEES.INSEE.FR/FR/CATALOGUE/RECHERCHE/DS\\_RP\\_EMPLOI\\_LR\\_PRINC](https://catalogue-donnees.insee.fr/fr/catalogue/recherche/ds_rp_emploi_lr_princ)
- « EMPLOI AU LIEU DE TRAVAIL »
  - SOURCE RECENSEMENT DE LA POPULATION
  - DÉTAIL À LA COMMUNE/EPCI, SEXE ET TRANCHE D'ÂGE : NB DE SALARIÉS / NON SALARIÉ



## – Statistiques locales

- <https://statistiques-locales.insee.fr/> > « indicateurs »
- Des indicateurs sur les territoires, cartographiés
- Données et cartes exportables
- Taux d'activité
  - MARCHÉ DU TRAVAIL - SALAIRES > Emploi - Population active > Taux d'activité par tranche d'âge

Retrouvez-nous sur

[insee.fr](https://www.insee.fr)



**Perrine Bauer**

**Cheffe de projet de l'action régionale**

**Service études et diffusion – Insee Pays de la Loire**

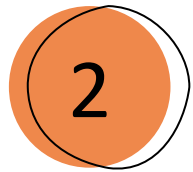
**02.40.41.77.01**

**[perrine.bauer@insee.fr](mailto:perrine.bauer@insee.fr)**

# Questions



Mieux connaître les seniors , questionner les leviers d'emploi  
17 octobre 2024



## Questionner le vieillissement au travail

**Nicolas Gavory** - Chargé de mission ergonomiste  
**Aract Pays de la Loire**



## Vieillesse au travail, travail des seniors : où en êtes vous ?

Lancer une démarche « Âge et Travail » dans mon  
entreprise

## Publication sur le nouveau site de [l'Anact](#) :

- ➔ Du [questionnaire](#) d'auto-positionnement
- ➔ Du guide pratique « [Travail des seniors, où en-êtes-vous dans votre entreprise ?](#) »



➔ [Téléchargement](#)

## Un parcours pour lancer ma démarche « Âge et Travail »



- ➔ En région Pays de la Loire
- ➔ Bénéficiaires : entreprises de moins de 250 salariés (gratuit pour les TPE / PME)
- ➔ Durée : 3 sessions de travail (+ 1 optionnelle)
- ➔ Animation en intra ou inter-entreprises (d'un même secteur d'activité)
- ➔ Plus d'infos et inscriptions sur le [site de l'Aract Pays de la Loire](#)

## 42 cartes réparties en 6 thématiques abordées :

- ➔ Agir sur les compétences et les parcours professionnels
- ➔ Développer le dialogue sur les enjeux de l'allongement des carrières
- ➔ La gestion des fins de carrière
- ➔ Indicateurs, RH et gouvernance de l'entreprise
- ➔ Renforcer le maillage des acteurs et développer des dynamiques territoriales
- ➔ Prévenir les risques d'usure et organiser le maintien en emploi

## Explications

### ÂGE & travail AGIR SUR LES COMPÉTENCES ET LES PARCOURS PROFESSIONNELS

Les salariés de l'entreprise de plus de 50 ans possèdent des **compétences adaptées** aux évolutions de l'entreprise.

### ÂGE & travail DEVELOPPER LE DIALOGUE SUR LES ENJEUX DE L'ALLONGEMENT DES CARRIÈRES

Les acteurs de l'entreprise (représentants direction, représentants du personnel) tirent des **enseignements collectifs** sur la manière dont les situations

### ÂGE & travail GESTION DES FINS DE CARRIÈRE

L'entreprise détecte des **signaux d'alerte** sur certains postes  
(par ex. à certains postes, des salariés pensent qu'ils ne tiendront pas jusqu'à la retraite)

### ÂGE & travail INDICATEURS RH ET GOUVERNANCE DE L'ENTREPRISE

La **diversité** est plutôt perçue comme un gage de performance pour l'entreprise.

### ÂGE & travail RENFORCER LE MAILLAGE DES ACTEURS ET DEVELOPPER DES DYNAMIQUES TERRITORIALES

Le **service de santé au travail** est mobilisé par l'entreprise pour aider à gérer les situations individuelles des

### ÂGE & travail PREVENIR LES RISQUES D'USURE ET ORGANISER LE MAINTIEN EN EMPLOI

A la suite d'un accident ou d'une maladie ayant entraîné un arrêt, l'entreprise **tire des enseignements de ces situations** pour définir des pistes d'action préventives.



# Outil « Âge et Travail »

➔ Groupe de 2 à 6 personnes **représentatif** de l'entreprise (direction, RH, RP, salariés, etc.)

➔ 4 objectifs :

- **Sensibiliser** l'entreprise sur ces sujets et la rendre « autonome »
- Réaliser un **état des lieux**
- Elaborer un **plan d'actions** avec des axes de travail
- **Pérenniser** les actions mises en place

## Règles du jeu



**ÂGE & travail**

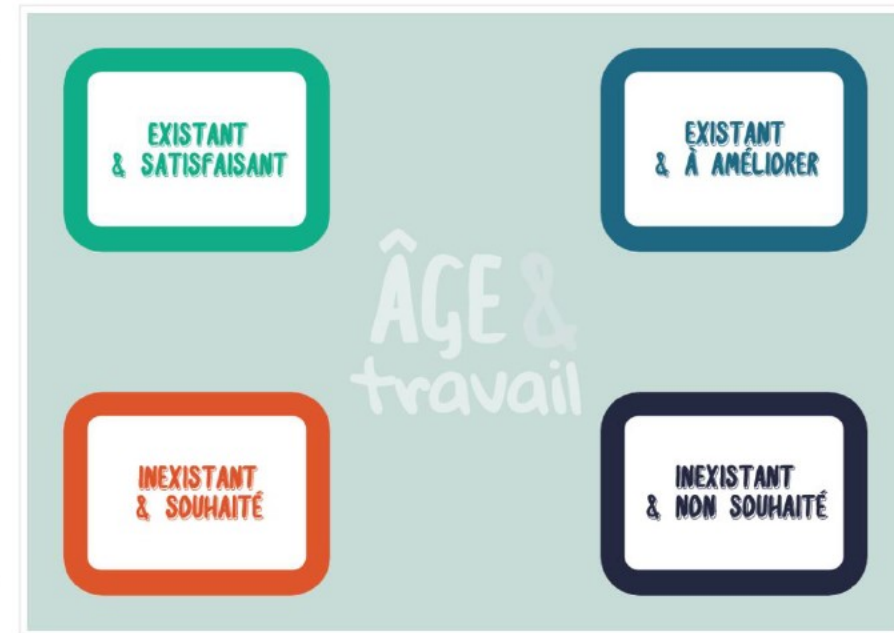
- 1 Constituez un groupe de 2 à 6 personnes représentatif de l'entreprise (direction/salarié)
- 2 Positionnez le plateau au centre de la table
- 3 Prenez une première carte thématique et lisez-la au groupe
- 4 En prenant la décision collectivement, positionnez la carte sur l'une des 4 cases du plateau :

5 Recommencez 1 & 3 avec chacune des cartes

- 6 Une fois toutes les cartes passées en revue, vous avez établi un état des lieux de la prise en compte du vieillissement au travail de vos salariés dans votre entreprise.

- Valoriser les actions que vous avez déjà mises en place dans votre entreprise
- Retenez 1 à 4 actions à approfondir et à mettre en place cette année dans votre entreprise
- Choisissez 1 à 2 actions innovantes à développer cette année dans votre entreprise
- Mettez de côté les actions inexistantes qui ne sont pas prioritaires pour votre entreprise.

## Plateau de jeu



**EXISTANT & SATISFAISANT**

**EXISTANT & À AMÉLIORER**

**ÂGE & travail**

**INEXISTANT & SOUHAITÉ**

**INEXISTANT & NON SOUHAITÉ**

**AGE** **PRENDRE LES DÉCISIONS EN COMMUN ET RECONNAÎTRE LE RÔLE DE CHACUN**

Les salariés ont la possibilité d'échanger pour agir sur leur travail, partager leurs pratiques et améliorer le fonctionnement de l'entreprise.

**AGE** **VALORISER LES COMPÉTENCES ET LES PROJETS PROFESSIONNELS**

Les compétences des salariés seniors sont reconnues et adaptées aux évolutions de l'entreprise.

**AGE** **DÉVELOPPER LE RÔLE DU LEADY ET LE SUIVI DE L'ÉVALUATION DES CHANGEMENTS**

Les managers proposent et mettent en œuvre des améliorations dans le fonctionnement de leur service pour prévenir l'usure professionnelle.

**AGE** **CONSTRUIRE DES PROJETS DE CARRIÈRE**

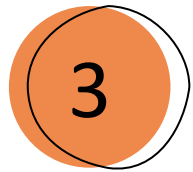
Les salariés sont informés des dispositifs permettant de partir avant l'âge de la retraite pour des raisons de santé par un réseau de professionnels médicaux, d'une médecine non conventionnelle, d'activités professionnelles, d'activités d'accompagnement personnalisé de prévention.

**AGE** **RECONNAÎTRE ET GÉRER LES ÉVÉNEMENTS**

Les nouveaux embauchés suivent un parcours d'intégration au sein de l'entreprise.

**AGE** **PROPOSER ET METTRE EN PLACE DES ACTIONS D'ÉVALUATION DES RÉSULTATS ET DES BÉNÉFICES DES RÉSULTATS**

L'entreprise fait appel à un service social de la **CARSAT** ou **MISA** pour accompagner les salariés à préparer leur départ à la retraite.



## Les seniors demandeurs d'emploi

**Linda Launay**- Chargée d'Études Statistiques  
Direction régionale France Travail Pays de la Loire

# La demande d'emploi sénior en Pays de la Loire

**Juin 2024**



# Qu'est-ce qu'un sénior au sens du marché du travail et quelles spécificités réglementaires ?

- Dans les Statistiques Trimestrielles du Marché du Travail, **un demandeur d'emploi est considéré sénior lorsqu'il atteint l'âge de 50 ans.**
- Des mesures complémentaires pour le retour à l'emploi :
  - Aide de l'Etat pour l'embauche d'un sénior en contrat de professionnalisation.
  - CDD sénior possible depuis 2006, à partir de 57 ans. Un CDI inclusion.
  - Accès également possible aux contrats d'insertion (CAE / CIE) et aux formations préparatoires à l'emploi (POE, PMSMP, AFPR).
- Des règles spécifiques d'indemnisation :
  - Meilleure prise en compte des périodes travaillées à partir de 53 ans.
  - La dégressivité de l'Allocation de Retour à l'Emploi ne s'applique pas après 57 ans au moment de l'inscription.
  - La durée de l'indemnisation dépasse les deux ans légaux à partir de 53 ans pour atteindre un maximum de 3 ans à partir de 55 ans. A partir de 62 ans et sous certaines conditions, le demandeur d'emploi peut continuer à être indemnisé.
  - Cumul des allocations avec une pension de retraite possible et choix possible de l'ASS vis-à-vis de l'ARE.

Nombre de séniors et part en France métropolitaine

**1 532 585**

**26%**

# La situation en Pays de la Loire

**79 758 séniors – 25% de la demande d'emploi régionale**

Proportion similaire à la France



**Loire-Atlantique**

**28 464 séniors – 24% de la demande d'emploi**

**Maine-et-Loire**

**18 114 séniors – 25% de la demande d'emploi**

**Mayenne**

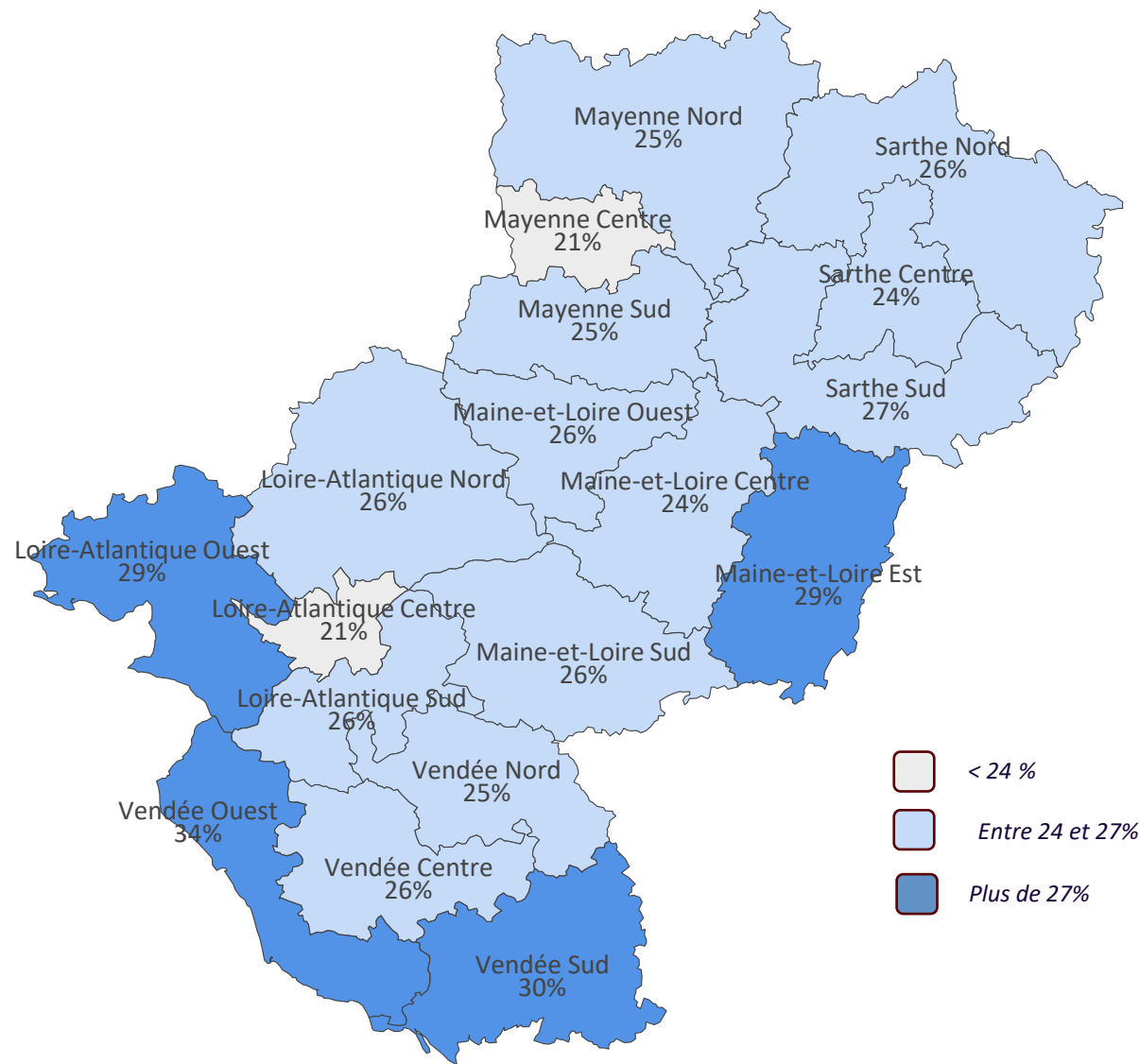
**4 917 séniors – 23% de la demande d'emploi**

**Sarthe**

**12 205 séniors – 25% de la demande d'emploi**

**Vendée**

**16 057 séniors – 29% de la demande d'emploi**



Carte des Pays de la Loire par EFOP – Part des séniors dans la demande d'emploi

## Le chômage de longue durée et l'obligation d'emploi comme marqueur.

→ 17% sont bénéficiaires de l'obligation d'emploi (RQTH en majorité), soit une proportion deux fois plus importante que dans la demande d'emploi totale.

55%

Sont des femmes

16%

Bénéficient du RSA

63%

Sont indemnisés

## Un niveau de formation moins élevé

→ 56% des demandeurs d'emploi seniors ont un niveau de formation inférieur au Baccalauréat (42% pour la demande d'emploi totale, soit -14 points).

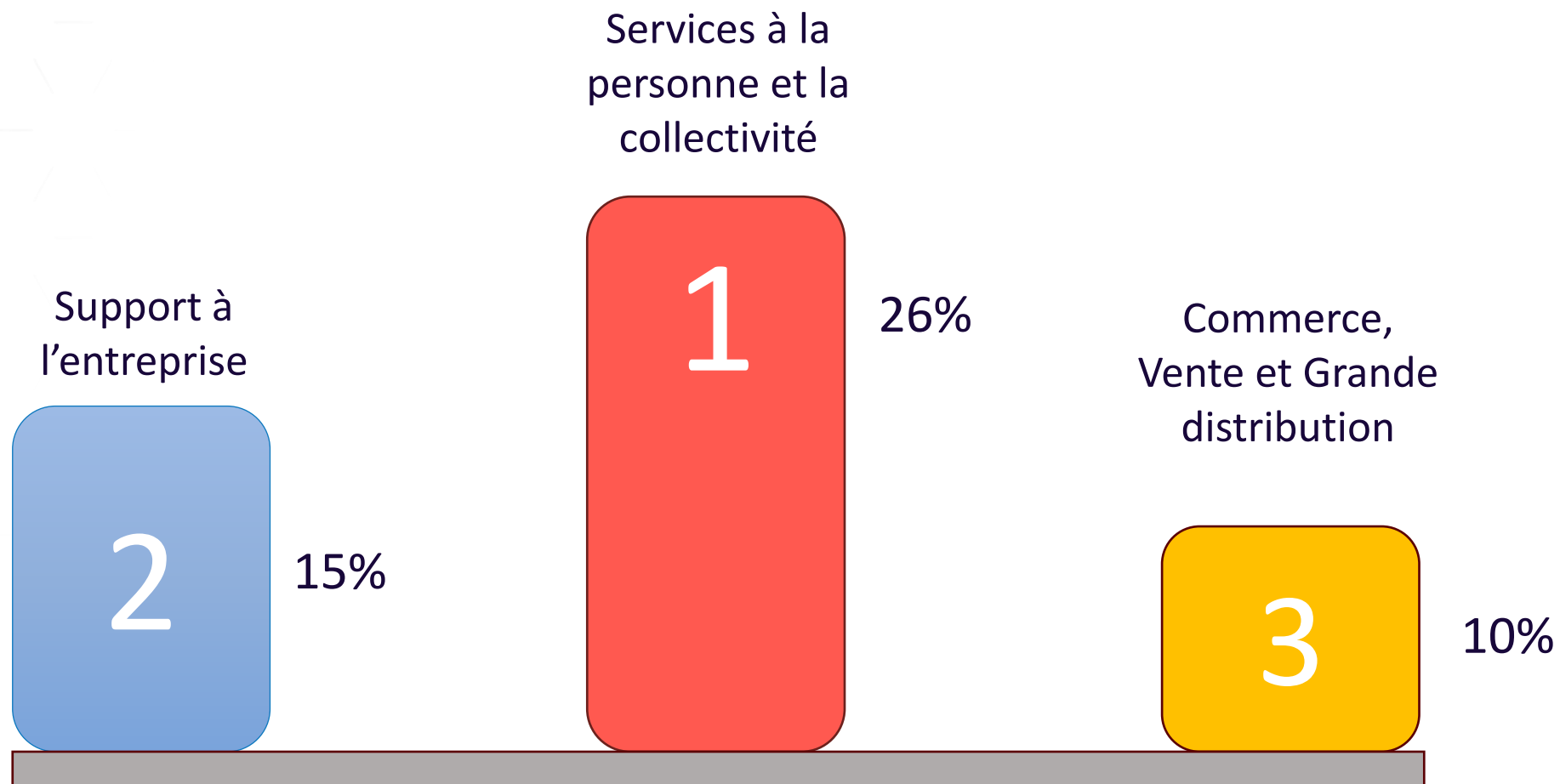
→ 81% sont ouvriers ou employés, les cadres représentent 11% de la demande d'emploi senior (pas de spécificités).

58%

Sont demandeurs d'emploi de longue durée (12 mois d'inscription ou plus)

+16 pts  
/ DEFM total

## 51% des séniors concentrés dans 3 domaines professionnels...



## ... avec une surreprésentation des services à la personne et à la collectivité ainsi que du support à l'entreprise.

Code ROME	Libellés ROME	Demandeurs d'emploi seniors	Part
K1303	Assistance auprès d'enfants	5 688	7,1%
K1304	Services domestiques	3 027	3,8%
K2204	Nettoyage de locaux	2 820	3,5%
M1607	Secrétariat	2 304	2,9%
H3302	Opérations manuelles d'assemblage, tri ou emballage	1 872	2,3%
N1103	Magasinage et préparation de commandes	1 740	2,2%
M1601	Accueil et renseignements	1 591	2,0%
A1203	Aménagement et entretien des espaces verts	1 268	1,6%
I1203	Maintenance des bâtiments et des locaux	1 253	1,6%
M1602	Opérations administratives	1 142	1,4%

- ➔ Les principaux métiers du service à la personne et à la collectivité : Assistance auprès d'enfants, services domestiques, nettoyage de locaux, formation professionnelle, auxiliaire de vie sociale.
- ➔ Les principaux métiers du support à l'entreprise : secrétariat, accueil et renseignements, opérations administratives, comptabilité.



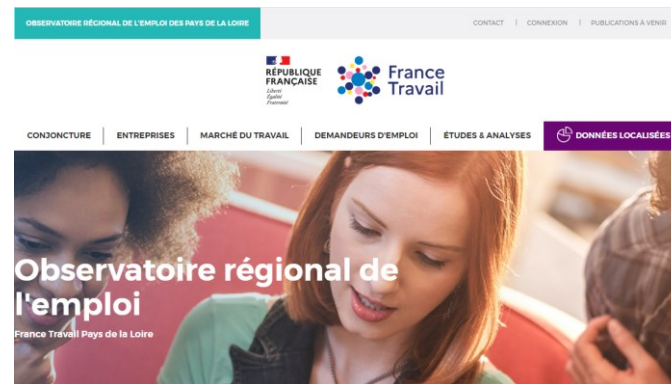


Vous y trouverez les informations essentielles pour décrypter le marché du travail sur les territoires de votre choix, vous guider dans vos prises de décisions et dans l'élaboration d'actions en faveur de l'emploi.

<https://dataemploi.francetravail.fr/emploi/accueil>

Via la fonction « Données localisées », vous pouvez accéder à un éventail de données du marché du travail avec possibilité de filtrer sur les populations.

<https://www.observatoire-emploi-paysdelaloire.fr>



**Merci de votre  
attention**

# Questions

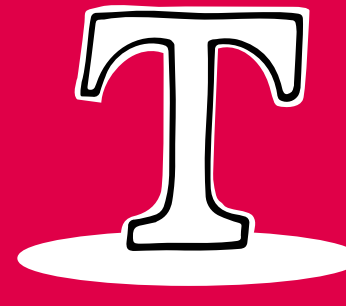
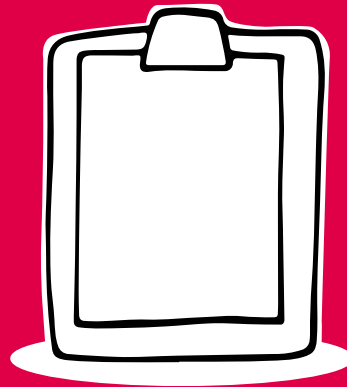
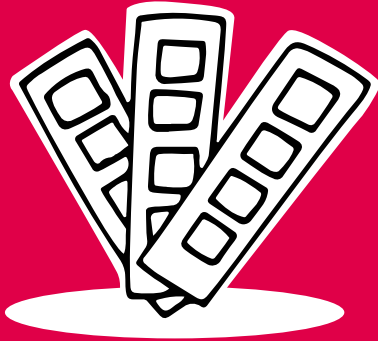
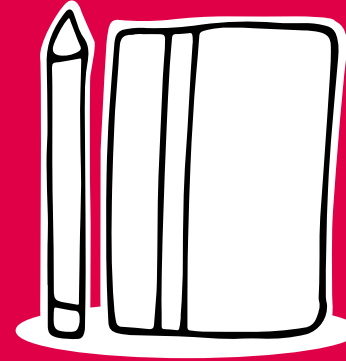
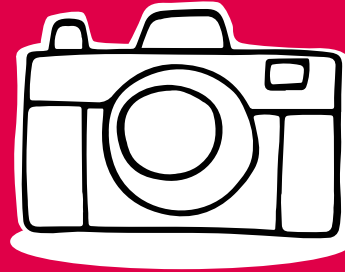


Mieux connaître les seniors , questionner les leviers d'emploi

17 octobre 2024

# Outils

---



Mieux connaître les seniors , questionner les leviers d'emploi  
17 octobre 2024

Padlet

proefop + 1 • un jour

# Mieux connaître les seniors, questionner les leviers d'emploi

Webinaire Cariforef 17 octobre 2024

## Ressources

## Outils

## Témoignages

## Mesures

## Secteurs

## Interim

## Proposit

**Les seniors moins présents sur le marché du travail en Pays de la Loire - Insee Mai 2024**



insee.fr

Les seniors moins présents sur le marché du travail - Insee Analyses Pays de la Loire - 129

**A partir de 2017 le taux d'actifs des 55-64 ans dépasse celui des 15-29 ans - Insee octobre 2023**



**S'abonner au flux RSS Actus sur les Seniors - Veille documentaire sur l'orientation, l'emploi et la formation en Pays de la Loire et au niveau national. Cariforef**



cdr-copdl.fr

Catalogue en ligne

**Repères : Niveau de formation des actifs sur les territoires EFOP**



**Série de témoignages sur l'embauche de seniors - TF1 Avril 2023**



tf1info.fr

VIDÉO - Ce patron de 22 ans ne recrute que des seniors (dont sa mère)

**Nantes métropole lance un plan d'actions en faveur des seniors avec une quinzaine d'entreprises volontaires - Février 2024**



**FNE formation transition démographique, nouvelle priorité - Centre info Juillet 2024**



centre-inffo.fr

[Vidéo] Les priorités du FNE-formation en 2024 - Centre Info

**Charte en faveur de l'emploi des plus de 50 ans et 1er index sur l'emploi des 50 ans et + - Mai 2024**



**Santé social : 5000 postes à pourvoir et 3700 départs en retraite attendus dans les 3 ans en PDL - Opcoc santé avril 2023**



cdr-copdl.fr

**Pas de plein emploi sans les seniors - Diagnostic et orientation Prisme emploi**



leblog.prismemploi.eu

Pas de plein emploi sans les seniors ! - leBlog Prism'emploi

**Etude sur l'emploi des seniors dans l'intérim - Observatoire de l'intérim et du recrutement - mai 2022**



**L'ANDRH s plan « 1 se en faveur mars 202**



andrh.fr

Résultats de l'Observatoire de l'emploi des seniors - Repenser l'orientation de l'ANDRH

**Le vécu d chômage pour le ma - SNC ma**



snc.asso.fr

Communauté de l'emploi des seniors - Parcours

# Remerciements

---

Retrouvez le replay et les ressources de ce webinar sur notre site :

<https://pro.choisirmonmetier-paysdelaloire.fr>

## Nos partenaires

Insee Pays de la Loire

Aract Pays de la Loire

France Travail Pays de la Loire

