



**Des salariés qui savent lire, écrire, compter et maîtriser  
l'outil numérique :**

**un levier de performance pour  
les entreprises**

**Enjeux, Témoignages, Outils et Financements**

autonomie  
compétence  
entreprise formation emploi  
**illettrisme**  
sécurisation  
intégration  
illectronisme



**14 octobre 2024**

# DEROULE

---



**1h d'intervention à plusieurs voix**



**4 parties**



**Enregistrement**



**vos questions dans le chat durant le webinar**

# INTRODUCTION

Monsieur Arnaud BENOIT – Sous-préfet de Mayenne

Madame Marie-Bérengère LAPORTE – Directrice de l'Orientation, de l'Animation Territoriale, de l'Insertion Professionnelle à la Région des Pays de la Loire



# SOMMAIRE

- Quels enjeux et intérêts à agir pour le salarié et l'entreprise?
- Témoignages de 2 entreprises
- Comment mesurer et déceler les situations d'illettrisme?
- Quels outils et financements pour agir?



# QUELS ENJEUX ET INTÉRÊTS À AGIR POUR L'ENTREPRISE?

Armelle DESABAYE-NOURRY, ANLCI





# Quelques définitions

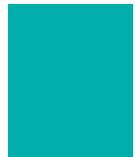


- **Situation d'analphabétisme** : celle d'une personne qui n'a jamais (ou très peu) été scolarisée, en France ou ailleurs
- **Situation de Français langue étrangère (FLE)** : celle d'une personne qui a été scolarisée dans un autre pays et qui ne maîtrise pas la langue française
- **Situation d'illettrisme** : celle d'un adulte qui a été scolarisé en France et qui n'a pas acquis une maîtrise suffisante des compétences de base pour être autonome dans les situations simples de la vie courante



## Un sujet à ne pas négliger

**Illectronisme ou illettrisme numérique** = désigne la situation d'un adulte ne maîtrisant pas les outils numériques usuels pour accéder aux informations, les traiter et agir en autonomie dans la vie courante.





# Ce que nous disent les chiffres

## Enquête Insee Formation tout au long de la vie

4 % de personnes en situation d'illettrisme ayant débuté leur scolarité en France (définition Insee), soit **1,4 millions de personnes**

4,3 % de personnes en situation d'illettrisme ayant effectué une partie de leur scolarité en France, soit **1,5 millions de personnes**

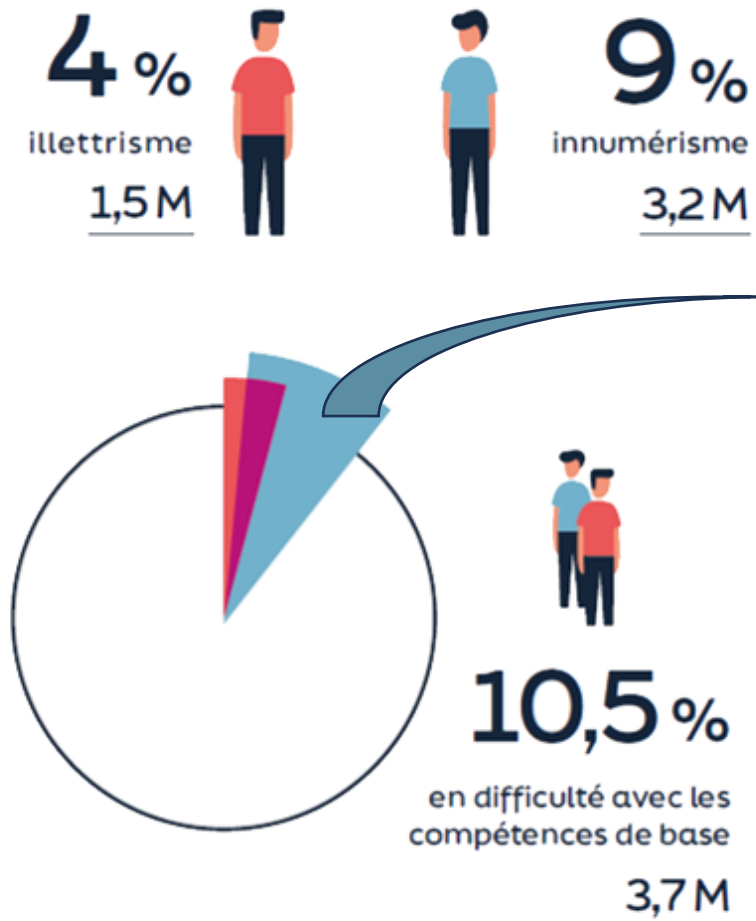
**10,5 %** de personnes en difficulté en littéracie et/ou numéracie ayant été scolarisées en France, soit **3,7 millions de personnes**

**Source :** enquête FLV 22-23, module « compétences »

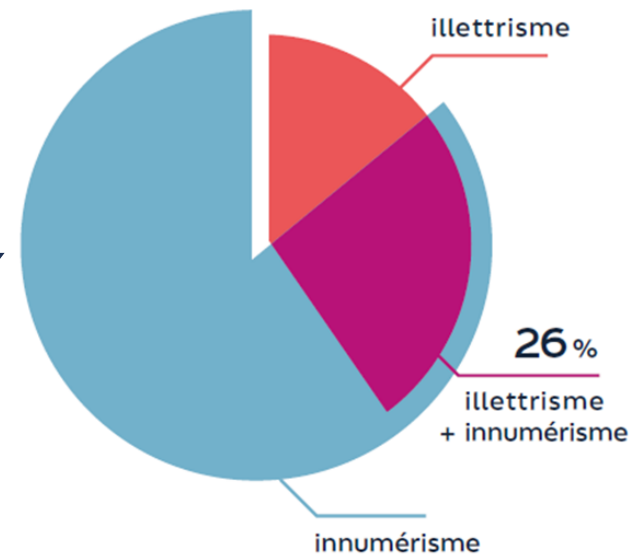
**Champ :**

- France entière (territoire d'Outre-mer compris)
- Personnes scolarisées en France
- Personnes en difficulté forte dans au moins une des quatre compétences testées (identifier les mots, comprendre ce qu'on lit, écrire, compter) c'est-à-dire qu'elles ont obtenu moins de 60% de réussite aux mises en situation

# Difficultés à l'écrit et en calcul : un quart cumule les difficultés



## Compétences concernées des personnes en forte difficulté



Source : enquête FLV 22-23, module « compétences »

### Champ :

- France entière (territoire d'Outre-mer compris)
- Personnes scolarisées en France
- Personnes en difficulté forte dans au moins une des quatre compétences testées (identifier les mots, comprendre ce qu'on lit, écrire, compter) c'est-à-dire qu'elles ont obtenu moins de 60% de réussite aux mises en situation



# Et dans le monde du travail ?

## 55% des personnes sont en emploi



- Parmi les **demandeurs d'emploi (DE)**, **18%** sont en fortes difficultés avec les compétences de bases.
- Parmi les **demandeurs d'emploi de longue durée**, **un quart (25%)** sont en forte difficulté.

Territoire	Nombre de DE	DE en situation d'illettrisme	Nombre Salariés	Salariés en situation d'illettrisme
Mayenne	17 768	3 198	100 846	8 068

# Zoom sur les personnes en emploi

- **CSP** : les **ouvriers** et les **employés** représentent **70 % des personnes en emploi** qui rencontrent des fortes difficultés avec les compétences de base.
- **Temps de travail** : **1 travailleur sur 5** en forte difficulté avec les compétences de base travaille à **temps partiel**.
- **Type de contrat** : **1 personne sur 6** en forte difficulté avec les compétences de base est en **CDD ou intérimaire**.



Source : enquête FLV 22-23, module « compétences »

# Les indicateurs indirects à l'échelle de la région

Source	Fichier localisé social et fiscal (Filosophi) et Enquête 'Budget de Famille 2017 (extension DOM)' pour la Guadeloupe, la Guyane et Mayotte	RP	RP	Fichier des allocataires
Année des données	2020	2020	2020	2021
Département	Taux de pauvreté 2020	Part Familles monoparentales	Part des peu ou pas diplômés parmi les 15 ans et plus non scolarisés	Nombre d'allocataires RSA
Région	10,50	12,40	20,20	69 795
44	10,00	13,60	15,50	30 814
49	11,10	12,10	22,30	15 422
<b>53</b>	<b>11,00</b>	<b>10,50</b>	<b>25,60</b>	<b>3 917</b>
72	12,90	13,40	24,40	12 721
85	8,90	10,10	21,60	6 921

Enquête INSEE – juin 2023

Eurostat distingue **cinq domaines de compétences numériques** :

- la recherche
- la communication (envoyer ou recevoir des courriels, etc.)
- l'usage de logiciels
- la protection de la vie privée
- la résolution de problèmes (accéder à son compte bancaire par Internet, suivre des cours en ligne, etc.).

- **1,5%** de la population de plus de 15 ans hors Mayotte est en situation d'illectronisme par absence de capacité numérique de base (soit environ 828 000 personnes)
- **28%** a des capacités numériques faibles
- les non-diplômés sont 7 fois plus à risque d'être victimes d'illectronisme
- les 20% les plus modestes ont 6,6 fois plus exposés au risque d'être en situation d'illectronisme
- L'illectronisme plus fréquent des personnes vivant seules (30 %)



# Enjeux pour l'entreprise : 4 piliers

- **Rentabilité** : Coûts cachés de l'illettrisme dans l'entreprise : ils sont estimés à 2 à 6% de la masse salariale
- **Qualité de vie au travail** : Effets sur la performance sociale de l'entreprise : climat social dégradé ou fort stress pour le salarié .
- **Image de marque de l'entreprise** : La performance et qualité : des salariés plus prompts à commettre des erreurs.
- **Sécurité** : une mauvaise compréhension de ces informations impacte la sécurité au travail.



# TÉMOIGNAGES de 2 entreprises

## **Intervention**

David Le Port,  
directeur de  
l'entreprise adaptée  
SAM'aide



- 1** **Comment avez-vous été confronté à la problématique de l'illettrisme au sein de votre entreprise ?**
- 2** **Quelles solutions avez-vous déjà expérimentées pour avancer sur cette problématique ?**
- 3** **Quelle plus-value pour votre entreprise ?**

## Intervention

Stéphanie Mondroha,  
conseillère en insertion  
professionnelle  
d'Alternatri 53



1

**Pouvez-vous témoigner d'un  
parcours d'accompagnement  
d'une salariée en situation  
d'illettrisme ?**



# COMMENT MESURER ET DECELER LES SITUATIONS D'ILLETTRISME?

Armelle DESABAYE-NOURRY, ANLCI





## Suis-je concerné ?



**Outil d'évaluation pour la gestion des situations  
d'illettrisme en milieu professionnel**

Auteur : Pascal Moulette (Coactis - Université Lyon 2) Éditeur et concepteur : Unilearn

Durée moyenne **5 minutes**

[Entrer](#) [Ressources](#)

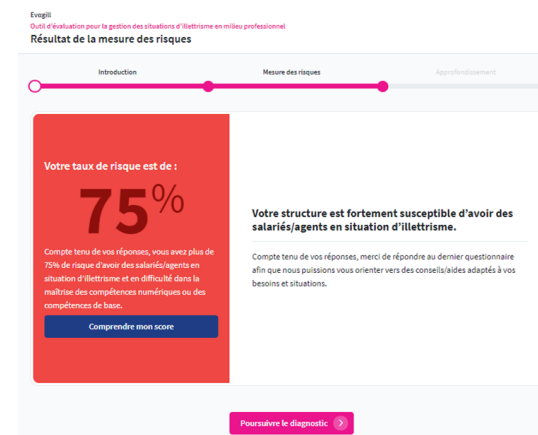
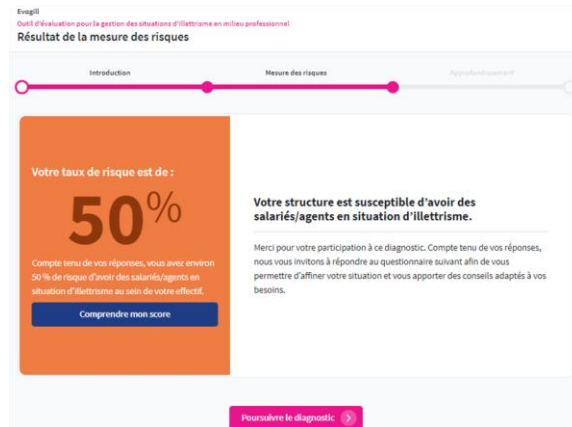
[Entrer en mode demo](#)

Avec le soutien financier d'AKTO et du Plan d'investissement dans les compétences



Les résultats sont sans appel. Ils confirment les risques de la non-action et l'importance de s'engager pour limiter les coûts de l'illettrisme et renforcer les 4 piliers du monde du travail : la sécurité, la rentabilité, la satisfaction et la qualité de vie du salarié et la satisfaction du client / usager.

Score 10 (Absence de risque)	Score 25 (Pas trop de risque)	Score 50 (Risque élevé)	Score 75 (Risque très élevé)
0	2%	29%	69%



## La réponse ?



Une boîte à outils au service des entreprises et des organismes de formation pour accompagner les salarié(e)s vers et dans la





## 8 étapes & 3 entrées selon profils

**Vous êtes ?**  
Choisissez votre profil pour un parcours personnalisé

Acteurs de la formation   Entreprise   OPCO



Plus de 30 outils  
accessibles et  
adaptables aux  
besoins





## Une boîte à outils pour former les salarié(e)s en situation d'illettrisme et d'illectronisme dans l'entreprise



Illettrisme info service  
**0 800 11 10 35** Service & appel gratuits



# Indices et occasions de déceler



## LES INDICES

- Recours du salarié à des techniques d'évitement (« je le ferai plus tard ; je n'ai pas mes lunettes ; je ne vois pas ce qui est écrit... »)
- Difficultés du salarié à comprendre et/ou à suivre les consignes
- Absence de changement de poste ou d'évolution professionnelle et de demande de formations
- Difficultés à communiquer
- Absentéisme

## LES OCCASIONS DE DÉCELER

- L'entretien professionnel
- Prêter attention aux comportements d'évitement du salarié dans l'exécution des tâches
- Absentéisme

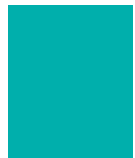
## COMMENT EN PARLER ?



Attention, parler directement avec le salarié nécessite un savoir-faire !

Pour vous aider, contacter votre OPCO qui vous informera.

# QUELS OUTILS ET FINANCEMENTS POUR AGIR ?





# DES ÉTAPES ET OUTILS POUR AGIR

## SENSIBILISER

1

- WEBINAIRES
- NEWS LETTERS
- FLASH (pré diagnostic AKTO)
- GUIDE EN LIGNE .....

## REPÉRER DIAGNOSTIQUER

2

- OBSERVER
- ENTRETIEN ANNUEL
- EVAGILL (ANLCI)
- LES INCONTOURNABLES
- PCRH (Etat, Région)
- .....

## EVALUER

3

- DIAG CAP  
COMPETENCES CLES (OCAPIAT)
- DIAG COMPETENCES (AKTO)
- Certificat PIX (OPCO2I)
- EVA (ANLCI, pré positionnement)

## AGIR

4

- FORMATIONS à l'acquisition des compétences de base / compétences clés (tous les OPCO)  
✓ Prépa Clés avenir renforcé (Région des Pays de la Loire)
- CERTIFICATIONS (tous les OPCO)  
✓ Certificat Cléa  
✓ Certificat Cléa numérique...

..

Plan de développement des compétences (PDC)

Compte Personnel de Formation (CPF)

La reconversion ou la promotion par alternance (Pro-A)

FNE formation

Prestations conseil en ressources humaines (PCRH (ingénierie).....)

Le financement des parcours

## SENSIBILISER

1

- WEBINAIRES
- NEWS LETTERS
- FLASH (pré diagnostic AKTO)
- GUIDE EN LIGNE .....



### Organisation possible de webinaires et de réunions de sensibilisation avec les OPCO

Ainsi OCAPAT propose **des actions de sensibilisation et de partages d'expériences, des webinaires, des articles sur son site**, concernant :

- Les conséquences, les enjeux pour l'entreprise et le salarié, des situations d'illettrisme, illettronisme, manque de maîtrise des compétences clé,
- Les bienfaits, les bénéfices des actions validées par la certification CléA ...

OCAPAT organise **des réunions avec les entreprises** qui souhaitent échanger avec des prestataires de formation spécialisés dans les formations compétences clé.

L'objectif pour l'entreprise, dans un premier temps, est de déterminer si l'illettrisme est une thématique importante. Lorsque la direction décide de mettre en place des actions, la sensibilisation de l'encadrement est également très importante pour que les différents acteurs partagent le projet et fassent le lien avec les situations de travail.

Ressources : [Illettrisme en entreprise : les acteurs des Pays de la Loire engagés dans une dynamique collective - Ocapiat](#) - [Illettrisme et illettronisme - Ocapiat](#) - [Book-national-ILLETTRISME.pdf \(ocapiat.fr\)](#)

# DES ÉTAPES ET OUTILS POUR AGIR

## REPÉRER DIAGNOSTIQUER

2

- OBSERVER
- ENTRETIEN ANNUEL
- EVAGILL (ANLCI)
- LES INCONTOURNABLES
- PCRH (Etat, Région)
- ....

**ANLCI**<sup>®</sup>  
Agence nationale  
de lutte contre l'illettrisme



## EVALUER

3

- **DIAG CAP**  
**COMPETENCES CLES**  
(OCAPIAT)
- **DIAG COMPTENCES** (Akto)
- **Certificat PIX** (OPCO 2i)
- **EVA** (ANLCL, pré positionnement)



Plusieurs outils sont disponibles selon les Opcos, les branches professionnelles, pour **évaluer les salariés sur la maîtrise des compétences de base des salariés dans vos entreprises**

- **Diag'Compétences** est un outil en ligne développé par AKTO pour la **branche du Travail Temporaire**, il permet de mesurer la maîtrise de la langue française et des compétences clés de vos salariés intérimaires et/ou candidats. Il s'agit d'un « **pré-diagnostic** » qui vous permet de faire le point avec le candidat sur ses difficultés et d'envisager avec lui des parcours de formation adaptés à ses besoins. Conçu pour s'adresser à tous les publics peu ou pas qualifiés pour lesquels ont été constatées des difficultés de compréhension, des réticences à se former ou des échecs lors de tests de sélection.

# DES ÉTAPES ET OUTILS POUR AGIR

## EVALUER

3

- **DIAG CAP**  
**COMPETENCES CLES**  
(OCAPIAT)
- **DIAG COMPTENCES** (Akto)
- **Certificat PIX** (OPCO 2i)
- **EVA** (ANLCI, pré positionnement)



Certificat PIX **est une** plateforme d'évaluation et de certification des **compétences numériques**

## PIX au service des entreprises et des salariés de l'inter-industrie

- ▶ Les métiers de l'industrie évoluent avec le numérique, les compétences aussi !
- ▶ **Pix est le service en ligne pour mesurer, développer et certifier les compétences numériques** des salariés de l'industrie de façon ludique.
- ▶ **Bénéficiez gratuitement d'un programme clé en main** pour accompagner la transformation numérique de vos métiers, **grâce au partenariat d'OPCO 2i avec Pix** (maximum de 50 crédits par entreprise).
- ▶ Pix permet d'apprendre en se testant **quel que soit son niveau de départ**. Les réponses aux questions permettent à PIX d'évaluer le niveau en temps réel et d'adapter les questions suivantes.
- ▶ Tout cela en temps réel pour l'entreprise depuis son espace dédié de gestion « Pix Orga » !
- ▶ Possibilité de passer **la certification PIX et Cléa Numérique** (le passage de la Certification Pix et/ou CléA numérique n'est pas financé dans le programme Pix OPCO 2i)

Votre Conseiller Formation OPCO 2i Pays de la Loire  
pour vous accompagner

# DES ÉTAPES ET OUTILS POUR AGIR

AGIR

4

- **FORMATIONS** à l'acquisition des compétences de base / compétences clés (tous les OPCO)
  - ✓ Prépa Clés avenir renforcé (Conseil régional)
- **CERTIFICATIONS** (tous les OPCO)
  - ✓ Certificat Cléa
  - ✓ Certificat Cléa numérique...



## PREPA Clés Avenir "renforcé" : renforcer les compétences de base

parcours individualisé - intégration au sein de sessions de formation (demandeurs d'emploi) - Max. 450h en centre - 4 centres de formation

## CLÉA, certificat de connaissances et de compétences professionnelles reconnu par tous dans tous les secteurs d'activité, dans toutes les régions

« Constitué de l'ensemble des connaissances et des compétences qu'il est utile pour une personne de maîtriser afin de favoriser son accès à la formation professionnelle et son insertion professionnelle ».

*Ce socle a été défini par le décret n° 2015-172 du 13 février 2015*

Vous pouvez obtenir le certificat CléA directement avec vos connaissances et compétences actuelles. Et si vous avez des manques, grâce à des formations courtes et pratiques, vous pourrez consolider vos bases.

### 4 ÉTAPES

Rencontrer un conseiller  
Trouver vos points forts  
Renforcer vos compétences  
Décrocher le certificat CléA

### RÉFÉRENTIEL CLÉA 7 DOMAINES

1. La communication en français
2. L'utilisation des règles de base de calcul et du raisonnement mathématique
3. L'utilisation des techniques usuelles de l'information et de la communication numérique
4. L'aptitude à travailler dans le cadre de règles définies d'un travail en équipe
5. L'aptitude à travailler en autonomie et à réaliser un objectif individuel
6. La capacité d'apprendre à apprendre tout au long de la vie
7. La maîtrise des gestes et postures, et le respect des règles d'hygiène, de sécurité et environnementales élémentaires

### CLÉA NUMÉRIQUE : LES 4 COMPÉTENCES-CLÉS

1. Identifier son environnement et utiliser les outils associés
2. Acquérir et exploiter de l'information dans un environnement professionnel numérisé
3. Interagir en mode collaboratif
4. Appliquer les règles et bonnes pratiques de la sécurité numérique

# MERCI POUR VOTRE ATTENTION

autonomie  
compétence  
entreprise formation emploi  
**illettrisme**  
sécurisation  
intégration  
illectronisme

