

MOBILITE SOLIDAIRE

Informers actifs et entreprises pour faciliter l'accès à l'emploi de chacun

Mardi 17 septembre 2024



 **CARIFOREF**
Pays de la Loire

 **PRÉFET**
DE LA RÉGION
PAYS DE LA LOIRE

 **RÉGION**
PAYS
DE LA LOIRE



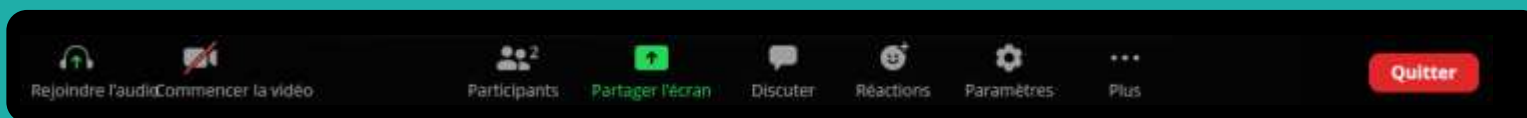
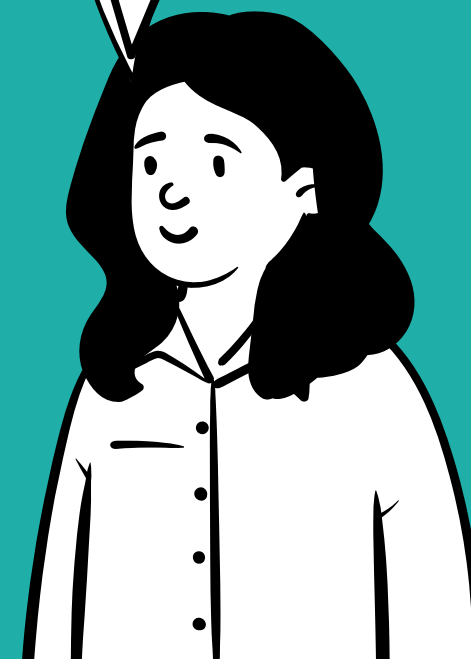
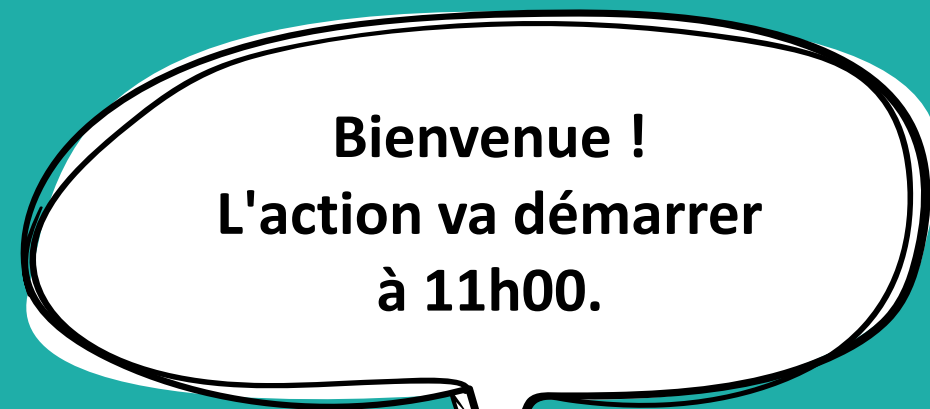
Merci de vous renommer
en cliquant sur
« Participants » puis sur
vous, **avec vos prénom,
nom et structure**



Vous allez pouvoir poser des questions
en cliquant sur le
menu « Discuter ».



Cette séquence est enregistrée et sera visible en replay
sur le site
pro.choisimonmetier.



Mobilité solidaire : Informer actifs et entreprises pour faciliter l'accès à l'emploi de chacun
17 septembre 2024

Objectifs

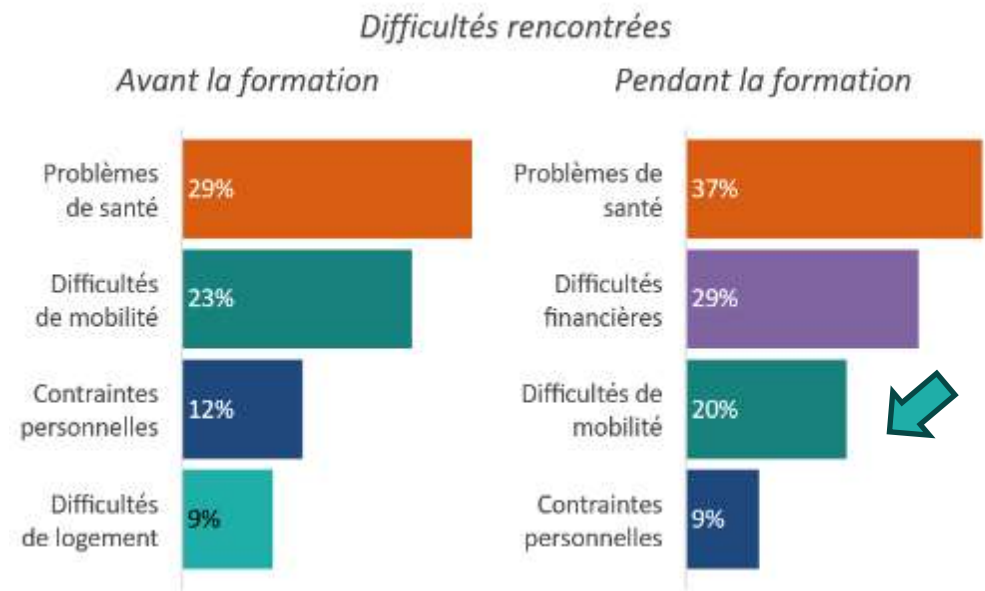
- Faire le point sur la mobilité solidaire
- Découvrir comment mobiliser solutions de droit commun et solutions de mobilité solidaire pour rendre possible le déplacement d'une personne sans moyen de transport individuel
- Partager une expérience d'intercommunalité qui met en place une stratégie de mobilité solidaire pour entre autres répondre aux besoins de recrutement des entreprises



Contexte



DIFFICULTÉS RENCONTRÉES PAR LES STAGIAIRES ENTRÉS SUR UNE FORMATION RELEVANT DE L'OBJECTIF « REMISE A NIVEAU, MAÎTRISE DES SAVOIRS DE BASE, AIDE À L'ÉLABORATION D'UN PROJET PROFESSIONNEL, DÉCOUVERTE DES MÉTIERS » ? Dispositifs RÉGION FORMATION – PRÉPA



Source : 6 mois après que deviennent les stagiaires entrés sur un dispositif de formation Région et Pôle emploi ? Cohorte 2022 – Cariforef juin 2024

Intervenants

Stéphanie CHATAIGNE

Chargée de mission Mobilités - Région Pays de la Loire

Mathieu BOSSARD

Chargé d'études mobilités – CEREMA

Sophie MERLE

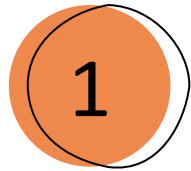
Conseillère mobilités - Pôle métropolitain mobilités le Mans-Sarthe

Animation

Marie-José Guillon – Cariforef Pays de la Loire



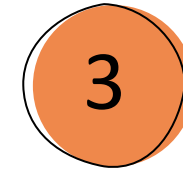
Programme



**Rappel sur les solutions
de droit commun**



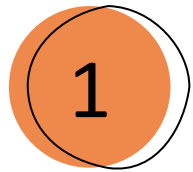
**Mobilité solidaire
de quoi parle-t-on**



**Stratégie mobilité solidaire
Témoignage**



Outils d'information



Les solutions de droit commun

Rappel

Stéphanie CHATAIGNE - Chargée de mission Mobilités
Région Pays de la Loire

LA MOBILITÉ EN RÉGION PAYS DE LA LOIRE



DÉPLOIEMENT DE SOLUTIONS DE MOBILITÉ :

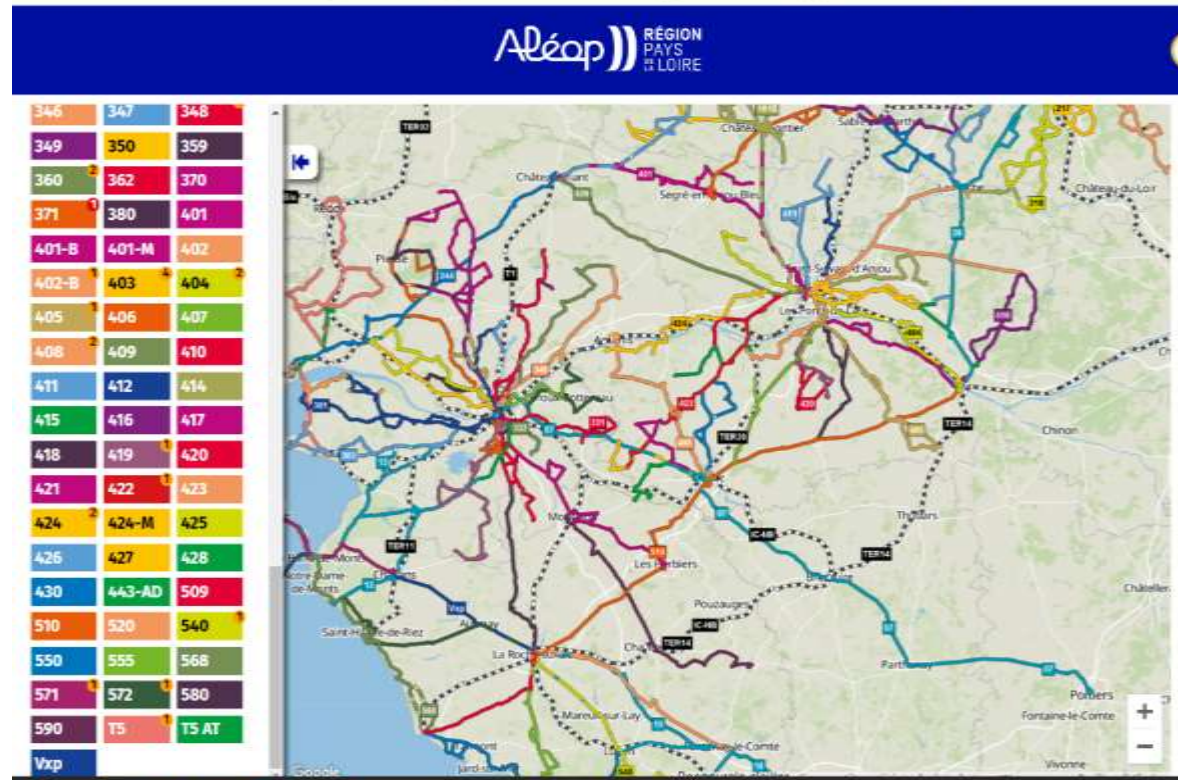
- Le réseau de transports collectifs
- Le Transport à la Demande (TAD)
- Le covoiturage
- L'Ambition Vélo
- Destinéo



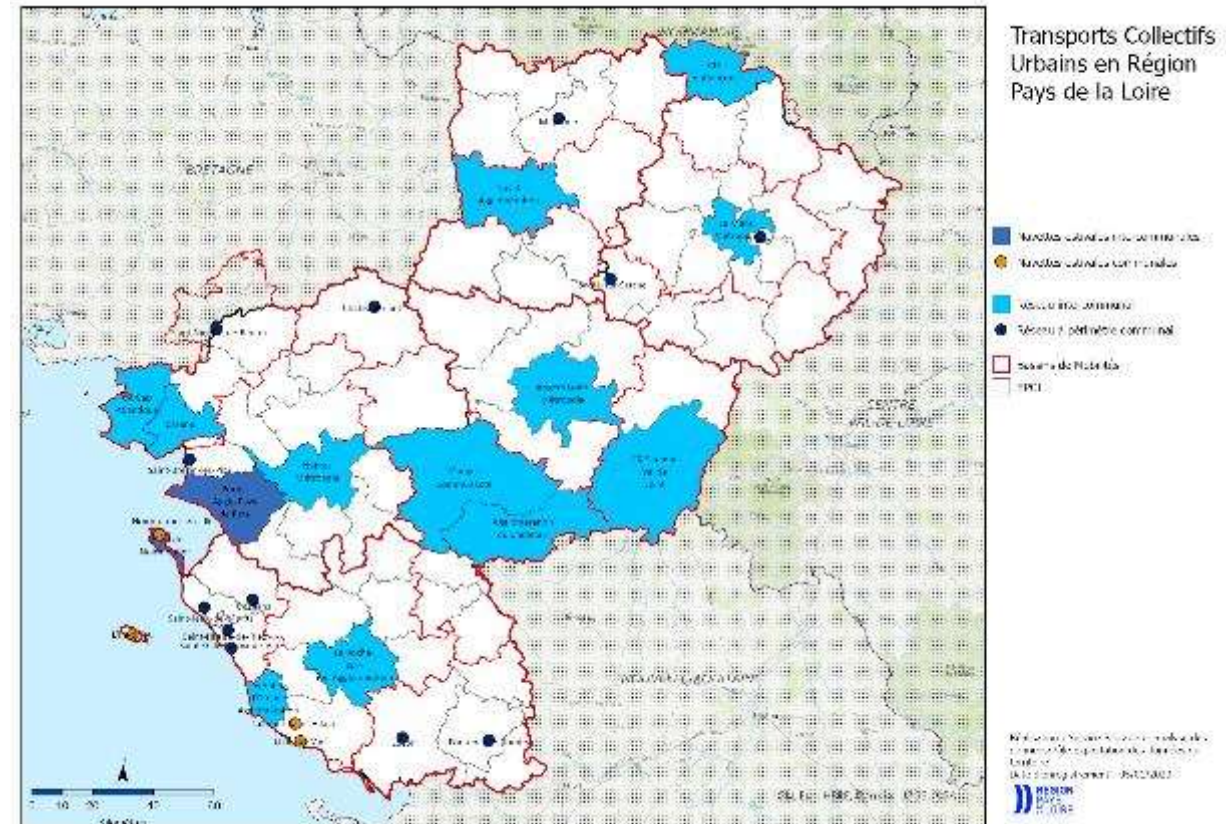
LES RÉSEAUX DE TRANSPORT COLLECTIFS



LIGNES REGULIERES ALEOP : <https://aleop.paysdelaloire.fr/mes-deplacements/mon-reseau-aleop>



TRANSPORTS URBAINS:



LE TRANSPORT A LA DEMANDE (TAD)



TAD RÉGIONAL : [HTTPS://ALEOP.PAYSDELALOIRE.FR/TRAJETS-LES-PLUS-RECHERCHES/TRANSPORT-LA-DEMANDE](https://aleop.paysdelaloire.fr/trajets-les-plus-recherches/transport-la-demande)



RÉSERVATION :

- La veille du trajet avant 16h
- Auprès de "**Allô Aléop**": 09.69.39.14.14, de 7h à 20h du lundi au samedi / en autonomie via le site internet Aléop
- Prise en charge en point à point
- Porte à porte uniquement pour PMR et +75 ans

LE TAD COUVRE :

- Les communes du périmètre du secteur de TAD (un ou plusieurs EPCI); complète l'offre de lignes régulières Aléop
- Desserte des pôles d'attractivité: établissements spécifiques (santés) de communes voisines, gares
- Rabattement sur les points d'arrêt des lignes régulières
- Service de 7h à 19h du lundi au vendredi

COVOITURAGE PAYS DE LA LOIRE



LE PRINCIPE : LA RÉGION PAYS DE LA LOIRE FINANCE LES TRAJETS DOMICILE-TRAVAIL EN COVOITURAGE.

Contractualisation de la Région auprès de plusieurs opérateurs de covoiturage (carte)

Dispositif socle au bénéfice du conducteur :

- De 5 à 17 km : 0,75€ par passager transporté,
- De 17 à 30 km : 0,75€ (pour les 5 à 17 km) + 0,10€ par km supplémentaire par passager jusqu'à un plafond de 2€,
- A partir de 30 km jusqu'à 60 km inclus : 2€ par passager transporté,

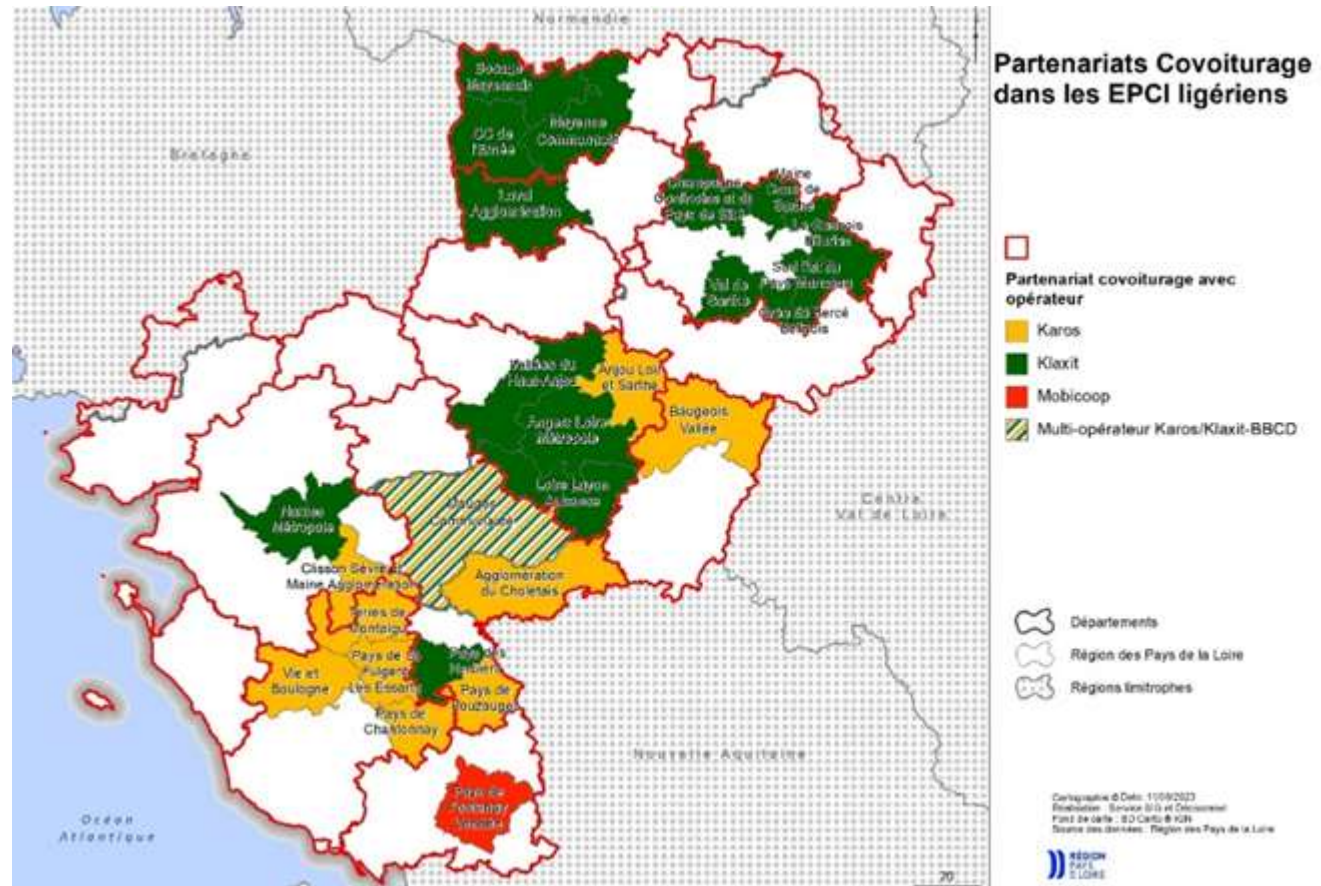
◦ Plafonds :

§ INCITATION = 84€ max / conducteur / mois soit **1 008€/an**

§ 6 trajets / jour / conducteur

· Passager : reste à charge indicatif de 0,5€ pour le passager intégralement reversé au conducteur.

Hors du ressort territorial des Métropoles



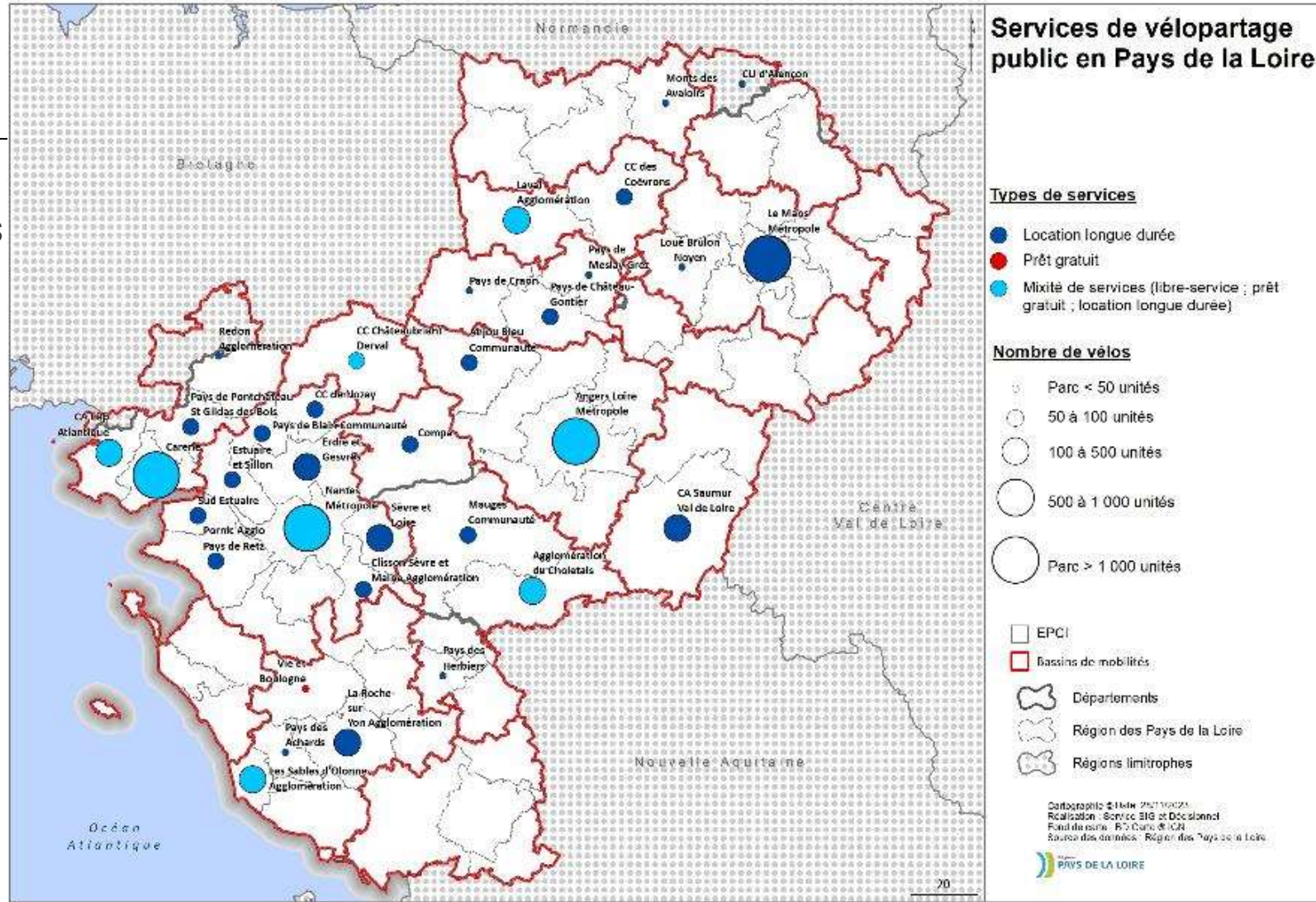
AMBITION VÉLO

- Création d'**itinéraires cyclables** vers les lycées + stationnements sécurisés
- **Stationnements sécurisés vélos** aux abords des gares/arrêts car Aléop structurants
- **Formations professionnelles spécifiques**

TAILLE DU PARC DE VÉLOPARTAGE PUBLIC EN PAYS DE LA LOIRE:

(VÉLO EN LIBRE-SERVICE, LOCATION MOYENNE ET LONGUE DURÉE):

- 20 000 vélos dans 37 services de location de vélos



DESTINEO: CALCULATEUR D'ITINÉRAIRES



LE PRINCIPE :

L'application Destineo est disponible sur iOS et Android, gratuitement

-

Usage 100% gratuit

-

Pas de compte à créer : l'ajout de favoris et la création d'alertes se fait sans connexion préalable

FONCTIONNALITÉS:

- Recherche d'horaires, d'itinéraires,
- Information trafic,
- Services de mobilité complémentaires aux transports en commun (vélo en libre-service, covoiturage,



Recherche d'itinéraire



Feuille de route

Sondage

Comment participer ?



Pour vous, la mobilité solidaire c'est quoi?

Écrivez votre réponse...

Vous pouvez répondre plusieurs fois



1

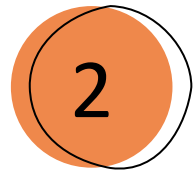
Allez sur wooclap.com

2

Entrez le code d'événement dans le bandeau supérieur

Code d'événement
DZJYIM





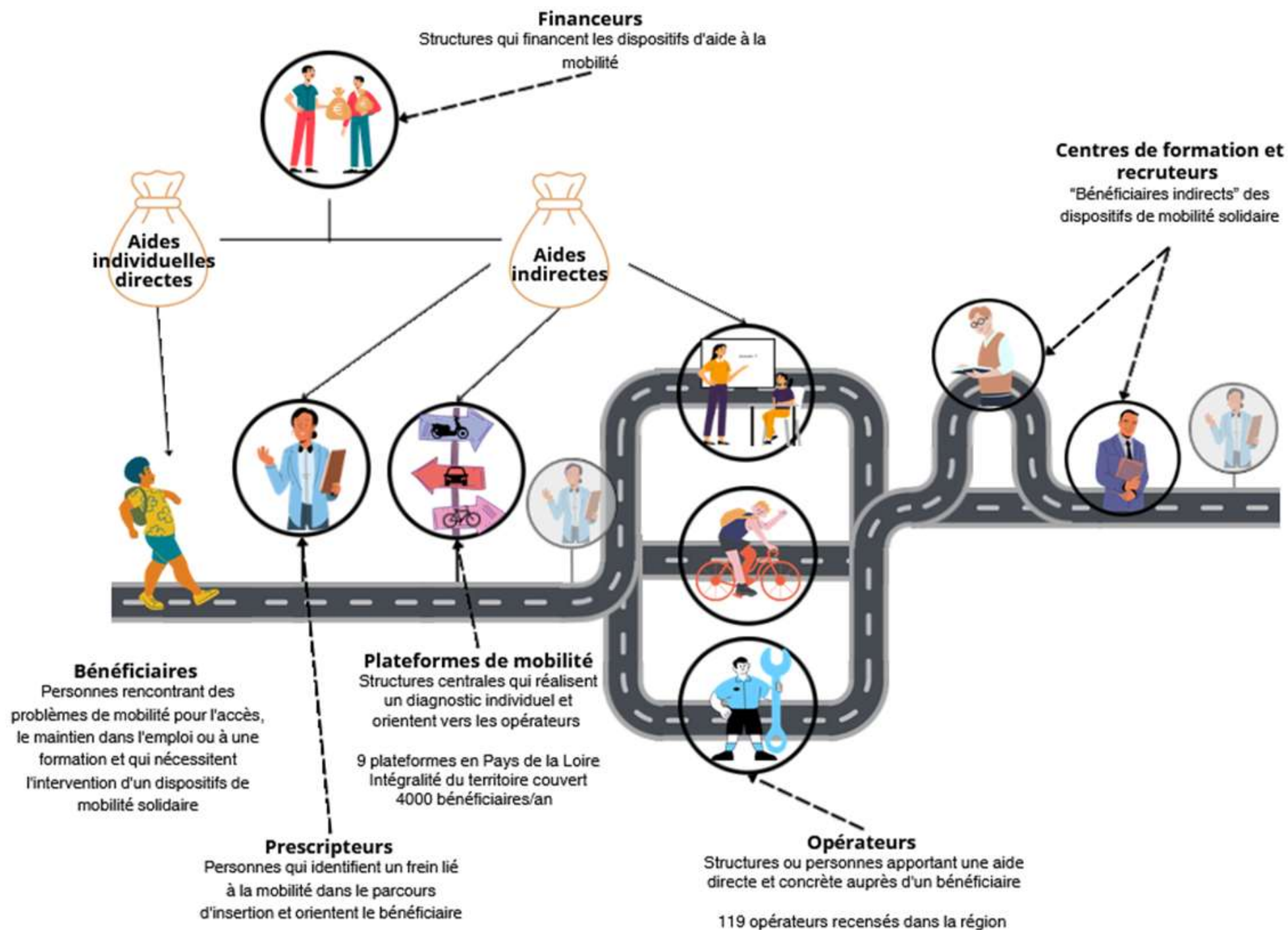
Mobilité solidaire de quoi parle-t-on ?

Mathieu BOSSARD - Chargé d'études mobilités
**Centre d'études et d'expertise sur les risques,
l'environnement, la mobilité et l'aménagement
(CEREMA)**

La mobilité solidaire



- Solutions de mobilité de droit commun pas adaptées pour tous en l'état : certains ne peuvent y accéder pour des raisons culturelles, cognitives, financières, etc.
- La mobilité solidaire est ce qui permet de compléter avec des solutions spécifiques à certains publics (exemples : personnes âgées isolées, jeunes en insertion, allophones...)
- Il peut s'agir de ressources manquantes pour acquérir une autonomie pour accéder aux solutions de droits commun (levée des freins)
- Il peut s'agir de solutions de mobilités directes
- On a donc à la fois des réponses d'urgence plus ou moins provisoires et des réponses à long terme qui peuvent réclamer un accompagnement long et un parcours pour le public



Objectif : Identification complète ou partielle des besoins et solutions

Diagnostic informel

Réalisé par une structure d'accompagnement ou un prescripteur

Diagnostic formel

Réalisé par des conseillers professionnels en mobilité: analyse des compétences, de l'expérience, des moyens possibles, de l'environnement géographique et social, de la réglementation et des freins de l'individu.



Diagnostic de mobilité



Mobilité inversée

Objectif : réponse aux besoins en réduisant les déplacements

- Déplacement du service chez le bénéficiaire (professionnel de santé, service à la personne, prescripteur...)
- Réduction des distances: service itinérant avec point d'arrêt (bibliobus, cinéma, marchés, permanences, commerce ambulante...)
- Dématérialisation: accès internet, accès téléphonique...



Aides financières

Objectif: réduction de l'impact financier des dépenses de mobilité

- Formation à la mobilité (financement du permis, de leçons dans une vélo-école, d'un stage de sensibilisation au code de la route...);
- Achat d'un véhicule;
- Réparation d'un véhicule;
- Financement total ou partiel des déplacements (prise en charge d'un abonnement de transport, tarification solidaire, remboursement de trajets réalisés...)



Accompagnement à la mobilité

Objectif : montée en compétence individuelle

- Information : offre de droit commun, offre solidaire, offre statutaire;
- (Re)mise en confiance: remise en selle, utiliser les transports en commun, lire une carte...
- Formations qualifiantes: information sur les permis B, B1, adapté aux situations de handicap, AM, accompagnement au code de la route...



Transport solidaire

Objectif: déplacement individuel personnalisé

- Transport d'Utilité Sociale (TUS);
- Covoiturage solidaire;
- Transport à la demande solidaire...



Services de location

Objectif: accession temporaire à un moyen de locomotion

- Voiture;
- Auto-partage;
- 2 roues;
- Vélo;
- Voiture sans permis...



Services d'achat

Objectif: accession sans limite à un moyen de locomotion

- Conseil à l'achat;
- Leasing;
- Concessionnaires/garages solidaires...



Services de réparation

Objectif: pérennisation du moyen de locomotion

- Formations sur le contrôle et les premiers niveau d'entretien;
- Réparation solidaire;
- Ateliers participatifs...

Une offre riche mais pas toujours facile d'accès



Indisponibilité statutaire

Indisponibilité du service du fait des critères d'éligibilité (allocataire du RSA, jeune <26 ans, quartier prioritaire...). Plus de 11 statuts différents conditionnant l'accès au service ont été recensés .



indisponibilité temporelle

Indisponibilité du service du fait de leur saturation entraînant un délais d'attente en inadéquation avec les objectifs et usages des bénéficiaires et employeurs.



Indisponibilité sociale, culturelle et handicap

Service non accessible du fait de:

- Fracture numérique;
- Barrière de la langue;
- L'inaccessibilité du service liée à une situation de handicap;
- Freins psychologiques...



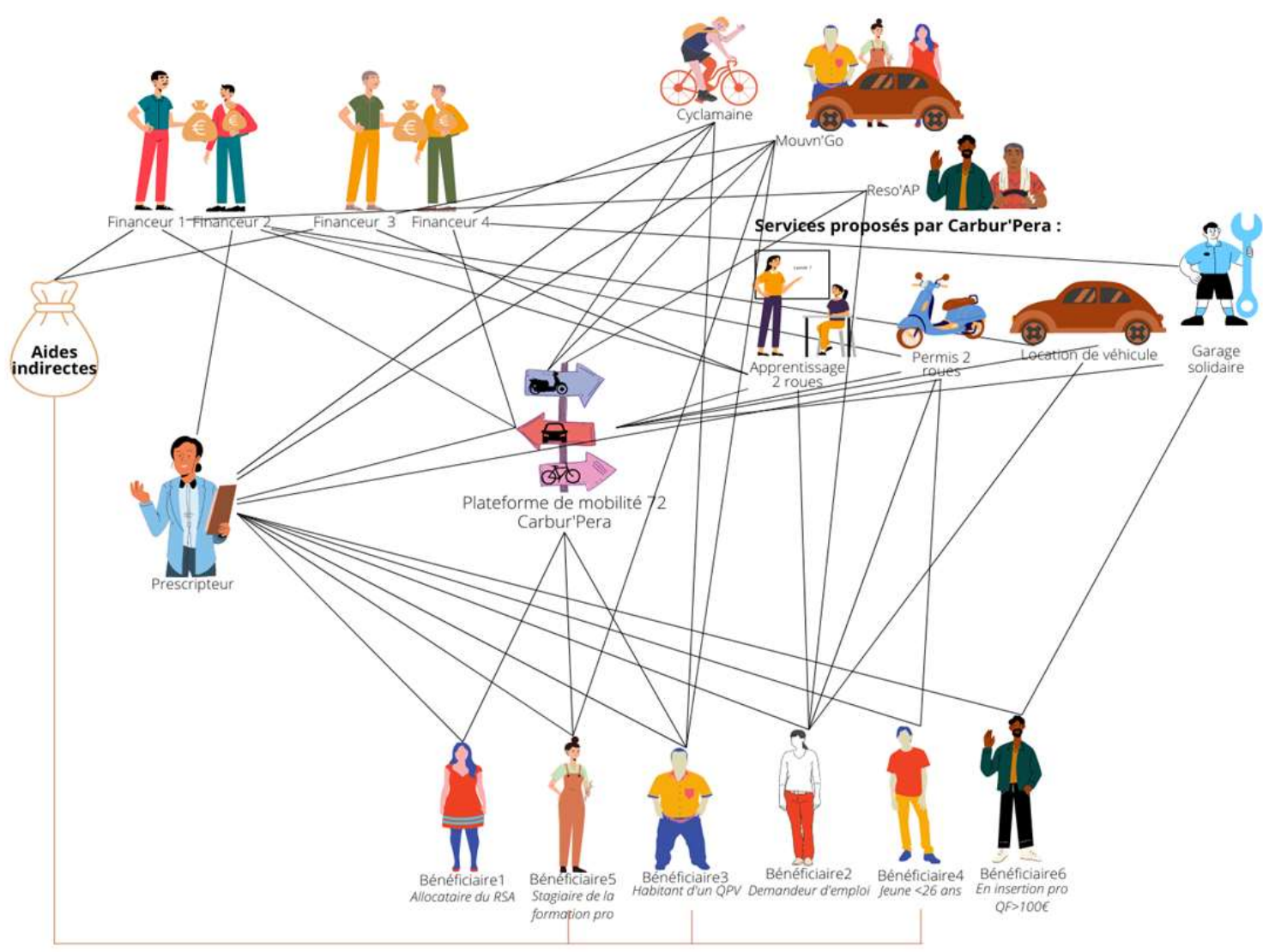
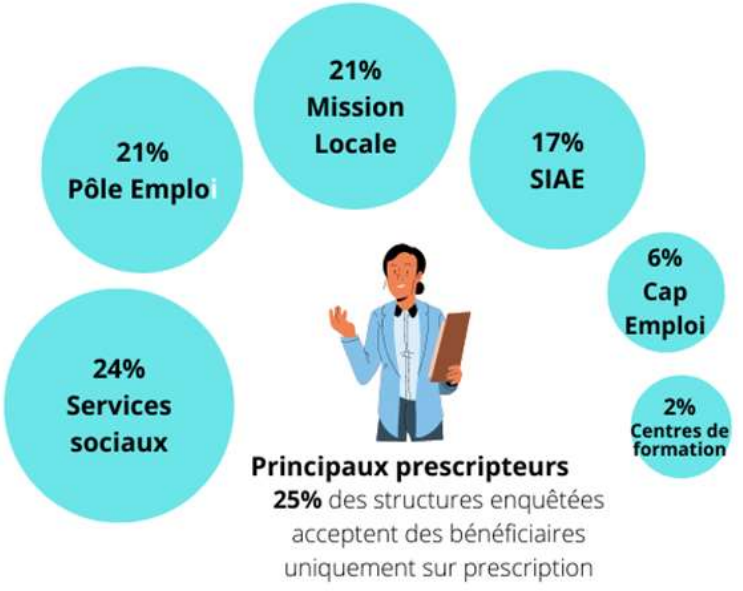
indisponibilité spatiale

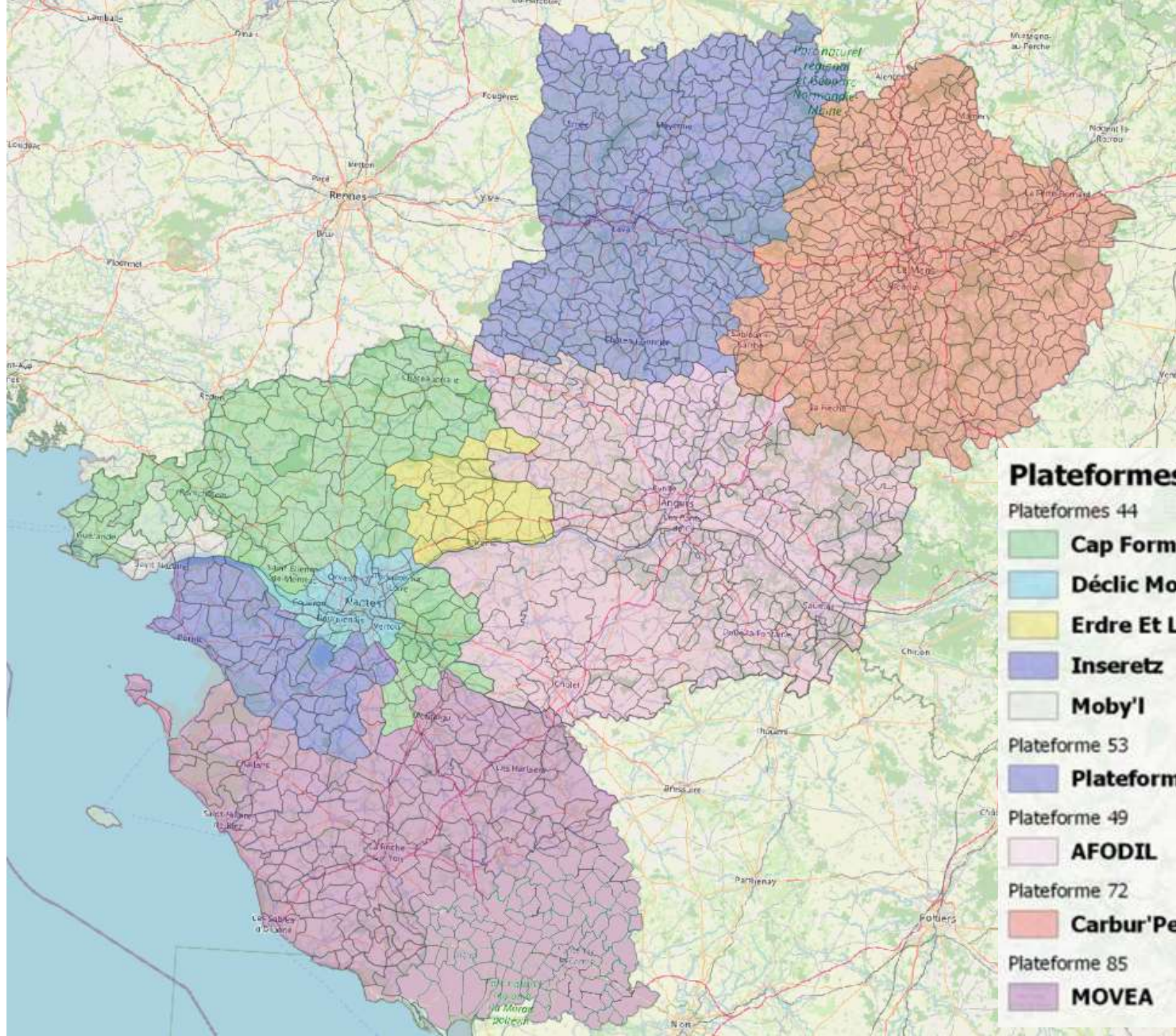
Indisponibilité du service du fait de son éloignement géographique du bénéficiaire ou du temps de transport pour y accéder.



Indisponibilité des informations

Indisponibilité du fait de la non connaissance de l'offre ou des conditions d'accès (variation dans le temps, l'espace et les critères d'éligibilité).





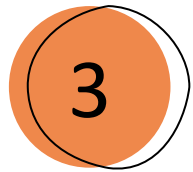
Plateformes de mobilité:

- Plateformes 44
 - **Cap Formation**
 - **Déclic Mobilités**
 - **Erdre Et Loire Initiatives**
 - **Inseretz**
 - **Moby'l**
- Plateforme 53
 - **Plateforme de mobilité 53**
- Plateforme 49
 - **AFODIL**
- Plateforme 72
 - **Carbur'Pera**
- Plateforme 85
 - **MOVEA**

Questions



Témoignage



Stratégie mobilité solidaire

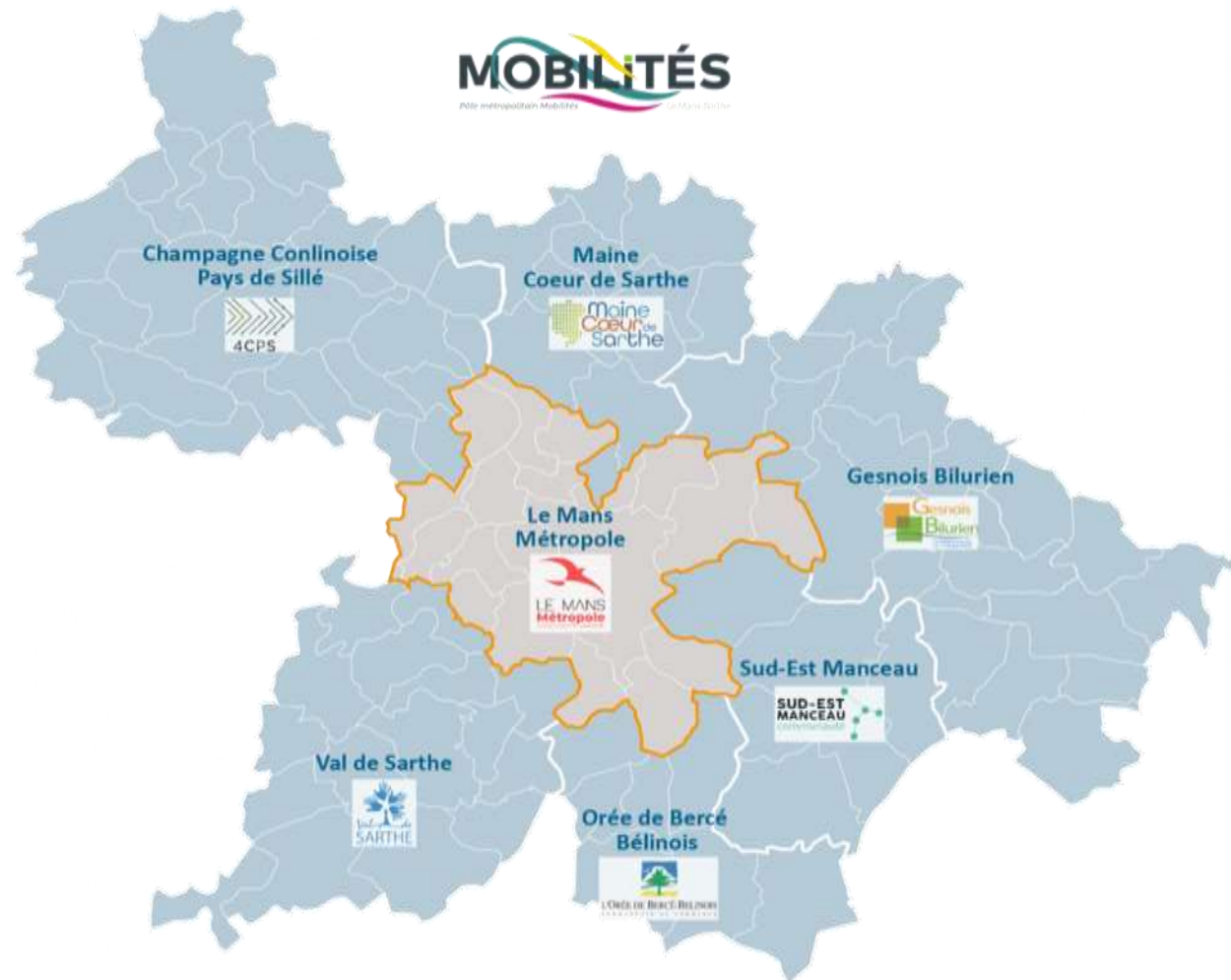
Sophie MERLE - Conseil en mobilité
Pôle métropolitain Mobilités le Mans-Sarthe



Qui est le Pôle métropolitain Mobilité Le Mans-Sarthe ?

Depuis avril 2022, le **Pôle Métropolitain Mobilités Le Mans-Sarthe** est l'**autorité organisatrice de la mobilité (AOM)** pour **6 intercommunalités** autour du Mans :

Champagne Conlinoise et Pays de Sillé,
Maine Cœur de Sarthe, Gesnois Bilurien,
Sud-Est Manceau, Orée de Bercé Belinois
et Val de Sarthe (88 communes au total)



Notre mission :

Développer les mobilités actives, collectives et partagées en déployant de nouvelles offres

Stratégie mobilités 2023-2026

Transports collectifs

- > Adapter et conforter l'offre de transports collectifs interurbains routiers et ferrés
- > Déployer des lignes express
- > Déployer des lignes de transport collectif de proximité

Mobilités partagées

- > Développer le covoiturage et l'autopartage

Mobilités actives

- > Développer un réseau métropolitain des mobilités actives

Mobilité solidaire

- > Soutenir des associations pour développer la mobilité solidaire

Le Pôle métropolitain soutient



RESO'AP propose un service d'accompagnement à domicile et hors domicile, dans les secteurs où il n'existe pas de solution similaire. Ses objectifs :

- répondre aux problématiques de mobilité sur les territoires
- maintenir l'autonomie des personnes par la mobilité sur son territoire de vie
- faciliter le maintien à domicile

L'association RESO'AP est présente sur le territoire du Pôle Métropolitain. L'objectif est de développer l'activité afin de :

- renforcer le nombre de bénévoles sur tous les territoires du pôle Métropolitain, afin de constituer un réseau actif et l'animer
- augmenter le nombre de bénéficiaires du service d'accompagnement et l'étendre à l'ensemble des publics concernés par des problématiques de mobilité
- développer le nombre d'accompagnement des habitants du Pôle Métropolitain

Le Pôle métropolitain soutient



Elle est présente sur le territoire et accompagne ses bénéficiaires dans son accès à l'emploi et dans son éducation à la sécurité routière.

L'Association, acteur majeur de la mobilité et reconnue d'Intérêt Général, intervient sur toute la Sarthe. Ses principales activités sont :

- **L'accompagnement à la mobilité** : Plateforme Mobilité en Sarthe notamment pour les bénéficiaires du RSA, accompagnement pour les services civiques, prestation MBI pour les demandeurs d'emploi...
- **L'éducation et la formation** : apprentissage vélo et scooters, apprentissage social Permis AM, reprise de confiance dans la conduite, actions de sécurité routière sur piste ou en extérieur pour les publics suivants: scolaires, personnes en situation de handicap, personnes suivis SPIP (conseiller pénitentiaire insertion et probation), détenus...
- **Le garage solidaire** : réparation de voitures et vente de voiture d'occasion (avec un système de collecte de dons par les particuliers, ou entreprises ouvrant droit à défiscalisation)
- **La location de véhicules** sur le département (Vélos, VAE, scooters, voitures, voiturettes électriques)

Le Pôle métropolitain soutient



Le principe :

Financer, avec les autres financeurs (Etat, la Région, le Département, etc.) **le reste à charge du coût des 30 premiers jours de location de véhicules pour les bénéficiaires dont le lieu de travail ou le futur lieu de travail est implanté sur notre territoire : voitures, voiturettes, deux-roues**

- **Public accompagné par la Plateforme de Mobilité -> bénéficiaires RSA, alternants, etc.**
- **Intérimaires**
- **Demandeurs d'emplois prescrits par France Travail, Mission Locale et Cap Emploi**

Accompagnement personnalisé

Géolocalisation

Informations sur les solutions existantes (TER, Aléop...)

Ateliers de sensibilisation autour du vélo

Ateliers de sensibilisation autour du covoiturage

Aide au recrutement (Carbur'Péra)

Mise en place de solutions de mobilité

Covoiturage : via BlaBlaCar Daily

Autopartage : Mouv'nGo (39 véhicules dans la Sarthe)

Transport collectif : IllyGo (sur tout le territoire à partir de 2025)



Pour connaître toutes les solutions de mobilité dans la zone du Mans



JE SUIS UN
PARTICULIER



JE SUIS UN
EMPLOYEUR

QUI SOMMES-NOUS
?



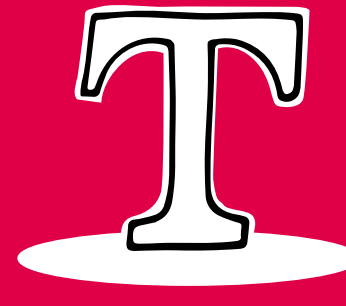
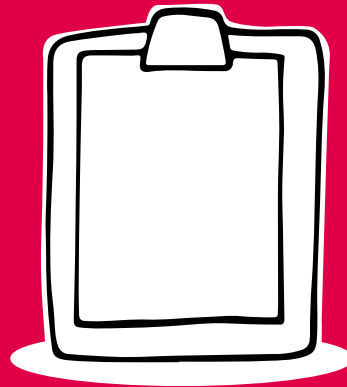
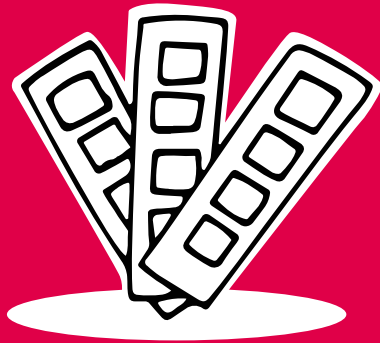
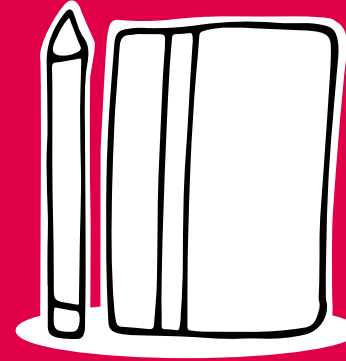
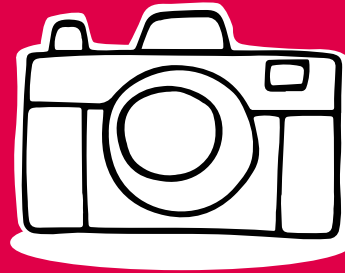
Pour vous déplacer,
vous avez le choix



Questions



Outils



:Padlet

proefop - 3h
Webinaire mobilités solidaires

Cariforef - Webinaire mobilité solidaire 17 septembre 2024

Mobilités de droit commun

Mobilité solidaire de quoi parle t on ?

PAMS

Accompagnement

Outils

Intercommunalité et mobilités

Mobilité et employabilité

Aléop, c'est aussi le Transport à la demande



aleop.paysdelaloire.fr

Aléop, c'est aussi le covoiturage !



Covoiturez moins cher avec la Région Pays de la Loire ! | Aleop

Chercher un itinéraire, combiner les solutions de transports collectifs avec Aleop



La mobilité solidaire s'inscrit dans un objectif de politique publique réaffirmé par la loi d'orientation des mobilités (LOM) - Ministère chargé des transports 2022-



PDF
Zoom sur les mobilités solidaires 2

Mobilité solidaire à vocation d'insertion professionnelle en PDL - synthèse des travaux - Mars 2024



PDF
240410

Plans d'actions en faveur de la mobilité solidaire où en est on ? webinaire tous mobile du 7 novembre 2023



tousmobiles-kit.com

Ressources - Tous mobiles KIT

Plateforme de mobilité Loire-Atlantique



loire-atlantique.fr

c_1302690

Plateforme de mobilité de Maine-et-Loire - Neo Mob'in - AFODIL



afodil.org

Néo Mob'in... en route vers l'emploi !

Plateforme mobilité de la Mayenne - conseil départemental

Dora plateforme de l'inclusion



Le service public pour identifier et mobiliser facilement l'offre d'insertion de votre territoire
dora.inclusion.beta.gouv.fr

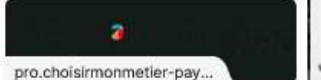
DORA, le service public pour identifier et mobiliser facilement l'offre d'insertion de votre territoire

Mes aides mobilité France Travail



mes-aides.francetravail.fr

Dispositifs d'aides au déplacement pour les publics en emploi formation; Choisir mon métier pro



Organisation des mobilités en Pays de la Loire - TEO



teo-paysdelaloire.fr

L'organisation des mobilités en Pays de la Loire | TEO

Mobilité : les EPCI en action retour sur l'atelier mobilités Cariforef en Sarthe en Juin 2024



pro.choisirmonmetier-pay...

Mobilité : les EPCI en action - Cariforef Pays de la Loire

Observatoire des politiques nationales de mobilités - France mobilités



Solutions mobilités - Réinventer les trajets domicile travail - CCI Nantesstnazaire



nantesstnazaire.cci.fr

Solutions Mobilités : ré-inventer les trajets domicile-travail | CCI Nazaire

Journée de la mobilité réseau ACI 49 - 2021



PDF

2021 10 22 CR Journ e Mobilit

Remerciements

Retrouvez le replay et les ressources de ce webinar sur notre site :
<https://pro.choisirmonmetier-paysdelaloire.fr>

Nos partenaires

Région Pays de la Loire

Cerema

Pôle métropolitain mobilités

le Mans-Sarthe

