

# LOGEMENT

## Activer les ressources, partager les initiatives territoriales

18 avril 2024



CARIFOREF  
Pays de la Loire



PRÉFET  
DE LA RÉGION  
PAYS DE LA LOIRE



RÉGION  
PAYS  
DE LA LOIRE



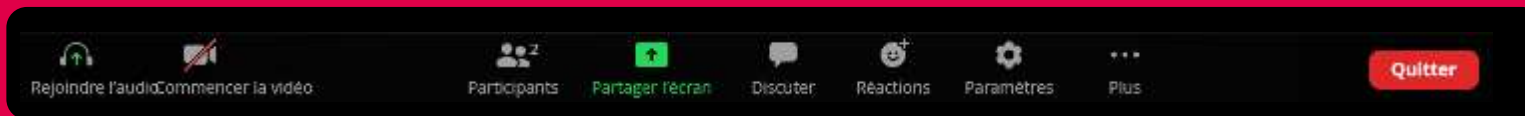
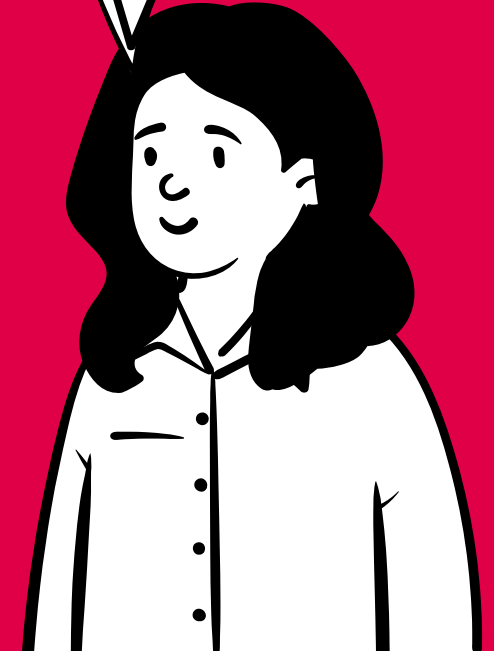
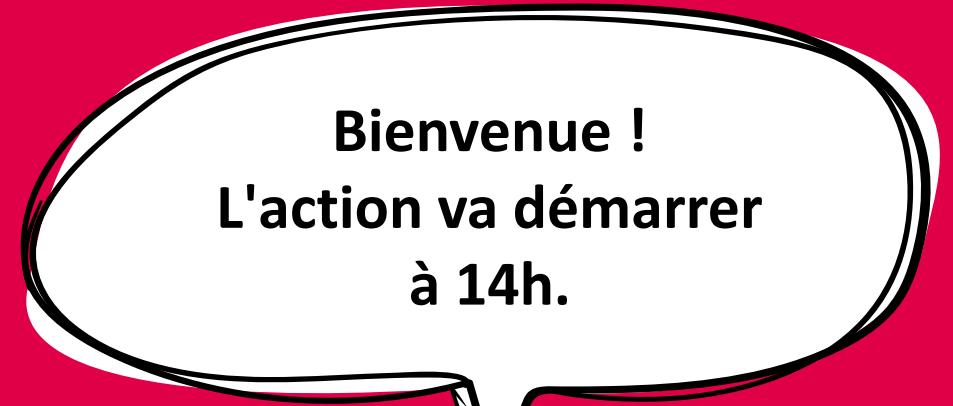
**Merci de vous renommer**  
en cliquant sur  
« Participants » puis sur  
vous, **avec vos prénom,  
nom et structure**



**Vous allez pouvoir poser  
des questions**  
en cliquant sur le  
menu « Discuter ».



**Cette séquence est  
enregistrée et sera  
visible en replay**  
sur le site  
pro.choisimonmetier.



**LOGEMENT : ACTIVER LES RESSOURCES, PARTAGER LES INITIATIVES TERRITORIALES**  
**18 AVRIL 2024**



# Intervenantes

- Céline LUINO – Action logement Services Pays de la Loire
- Ophélie BANNIER- URHAJ Pays de la Loire
- Emilie Bouyer – Action logement Vendée

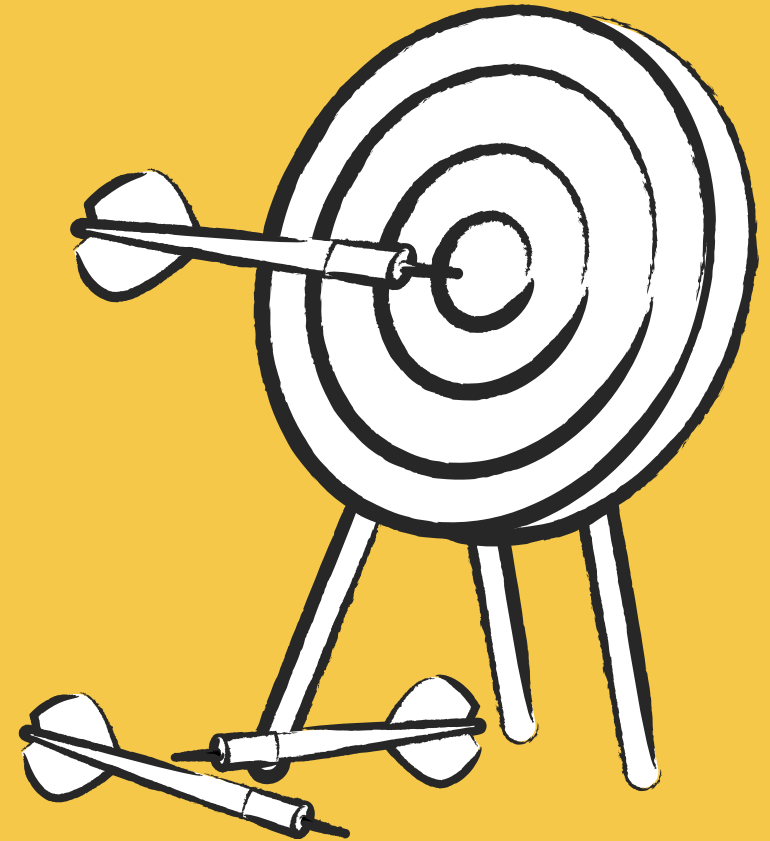
## Animation

Marie-José Guillon - Cariforef des Pays de la Loire

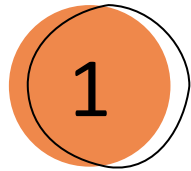


# Objectifs

- *En amont de la semaine du logement*
  - *Faire le point sur les aides et dispositifs d'accompagnement des salariés dans l'accès au logement,*
  - *Informier sur les solutions développées pour l'accès au logement des jeunes,*
  - *Découvrir des initiatives territoriales de réponse aux besoins de logement.*



# Programme



**Aides et dispositifs d'accès  
au logement des salariés**



**L'hébergement temporaire  
chez l'habitant**

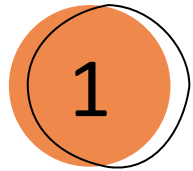


**Offre de logements  
jeunes**



**Découverte d'initiatives  
territoriales**

# Programme



**Aides et dispositifs d'accès au logement  
des salariés**

# LE GROUPE ACTION LOGEMENT



ACTION LOGEMENT, UN ACTEUR UNIQUE,  
**RECONNU D'UTILITÉ SOCIALE**



## VISION

Faciliter l'accès  
au **logement**  
pour favoriser  
l'**emploi**



## MISSIONS

Proposer des **aides**  
et **services** pour  
**accompagner les**  
**salariés**

Construire et  
financer des  
**logements sociaux**  
et **intermédiaires**



## IMPLANTATION

Des **directions**  
**régionales** et **agences**  
**locales** implantées au  
cœur des territoires

**50 filiales**  
**immobilières**

EN FACILITANT **L'ACCÈS AU LOGEMENT**  
POUR LES **SALARIÉS**,  
LE GROUPE SOUTIENT **L'EMPLOI**  
ET LA **PERFORMANCE DES ENTREPRISES**,  
ET CONTRIBUE AU DÉVELOPPEMENT DE  
**L'ATTRACTIVITÉ ÉCONOMIQUE** ET  
**À L'ÉQUILIBRE SOCIAL DES TERRITOIRES**



# ACCOMPAGNER LES SALARIÉS EN FACILITANT L'ACCES AU LOGEMENT

## RECHERCHER UN LOGEMENT



FAVORISEZ LA RECHERCHE DE LOGEMENTS DE VOS SALARIÉS  
AVEC NOTRE OFFRE LOCATIVE



### LE LOGEMENT SOCIAL

Pour vos salariés  
les plus modestes  
ou à revenus  
moyens



### LE LOGEMENT INTERMÉDIAIRE ET PRIVÉ

Une offre souple pour vos  
salariés en mobilité ou les  
recrutements de cadres ou  
jeunes actifs



### LE LOGEMENT TEMPORAIRE

Des résidences  
hôtelières,  
sociales ou pour  
jeunes travailleurs  
et des résidences  
étudiantes



### LA COLOCATION

Une solution locative  
pouvant être proposée  
dans les parcs social,  
intermédiaire et privé.  
Logements le plus  
souvent meublés, situés  
en centre-ville et à  
proximité des transports.



L'accès aux offres de logement, aux services d'accompagnement locatif, à la plateforme AL'in et l'attribution des logements par les bailleurs sont strictement gratuits. Ils ne peuvent en aucun cas faire l'objet d'une quelconque facturation ou rétribution. Par ailleurs, Action Logement n'établit et n'adresse aucun bon de visite aux candidats. Si de l'argent est demandé, il s'agit d'une fraude qui peut être dénoncée à l'adresse [fraude.als@actionlogement.fr](mailto:fraude.als@actionlogement.fr)



# ACCOMPAGNER LES SALARIÉS EN FACILITANT L'ACCÈS AU LOGEMENT

## RECHERCHER UN LOGEMENT

FAVORISEZ L'ACCÈS DE VOS SALARIÉS AU LOGEMENT PRIVÉ  
AVEC **VISALE.FR**

CONNECTE EMPLOI ET LOGEMENT



*Cette aide facilite l'accès  
au logement des jeunes*



**UNE GARANTIE GRATUITE DES LOYERS**  
POUR FACILITER L'ACCÈS AU LOGEMENT  
DES SALARIÉS ET DES JEUNES

- **Couvre les risques d'impayés de loyers, sur toute la durée du bail**, dans la limite de 36 mensualités impayées et de 9 mois pour les étudiants et alternants dans le parc social
- Accessible aux **salariés de plus de 30 ans** (selon situation et ressources) et aux **jeunes entre 18 et 30 ans**
- Inscription sur le site [visale.fr](https://visale.fr) pour l'obtention d'un visa avant signature du bail



**FAITES PROFITER VOS  
ALTERNANTS D'UNE  
RÉDUCTION DE LEUR  
LOYER  
AVEC L'AIDE  
MOBILI-JEUNE®**

## S'INSTALLER DANS UN LOGEMENT

FAITES PROFITER VOS ALTERNANTS D'UNE RÉDUCTION DE LEUR LOYER  
AVEC L'AIDE MOBILI-JEUNE<sup>®</sup>



*Cette aide facilite l'accès  
au logement des jeunes*



### UNE SUBVENTION POUR ALLÉGER LE LOYER

- Accessible aux jeunes de **moins de 30 ans, en alternance** qui doivent **se rapprocher de leur emploi** :
  - en prenant une **nouvelle résidence principale distante d'au moins 70 km de leur précédent logement**. À défaut, ils doivent justifier d'une **durée de temps de trajet supérieure à 40 min** entre les deux adresses\*
  - ou en prenant un **second logement qui leur occasionne une double charge de loyer**
- Conditions de ressources : **jusqu'à 80 % du Smic**
- Prise en charge d'une partie du loyer, **jusqu'à 100 € par mois**, déduction faite de l'aide au logement
- Subvention mobilisable **pendant une année de formation professionnelle, dans la limite de 11 mois**



#### BON À SAVOIR !

Le jeune peut bénéficier de cette aide sur deux années de formation maximum, consécutives ou non, soit deux fois 11 mois

\* Le calcul de la distance ou du temps de transport doit être vérifié sur l'un de ces 4 sites :  
Via Michelin, Mappy, Google [Maps](#) ou Waze (véhicules motorisés et immatriculés, transports en commun)

## S'INSTALLER DANS UN LOGEMENT

SOUTENEZ VOS SALARIÉS DANS LEURS DÉPENSES D'INSTALLATION  
AVEC L'AVANCE LOCA-PASS®



*Cette aide facilite l'accès  
au logement des jeunes*



### LE FINANCEMENT GRATUIT DU DÉPÔT DE GARANTIE

- Un **prêt sans frais ni intérêt** pour financer le dépôt de garantie demandé par le bailleur à l'entrée dans le logement
- Le logement peut être situé dans le parc privé, intermédiaire ou social



**BON À SAVOIR !**  
Possibilité de déposer la demande  
**jusqu'à 2 mois après l'entrée dans le  
logement.**

**Un crédit vous engage et doit être remboursé.  
Vérifiez vos capacités de remboursement avant de vous engager.**

# Questions



LOGEMENT : ACTIVER LES RESSOURCES, PARTAGER LES INITIATIVES TERRITORIALES  
18 AVRIL 2024

# ACCOMPAGNER LES SALARIES EN FACILITANT LEUR PROJET D'ACCESSION A LA PROPRIETE

## DEVELOPPER TOUTES LES FORMES D'ACCESSION



FACILITEZ L'ACHAT DE LEUR RÉSIDENCE PRINCIPALE  
**AVEC LE PRÊT ACCESSION: JUSQU'À 30 000 € À UN TAUX AVANTAGEUX**



POUR AIDER À LA CONSTRUCTION OU L'ACQUISITION D'UN LOGEMENT NEUF ET À TOUTE ACQUISITION EN ACCESSION SOCIALE

- Sans frais de dossier ni de garantie ou de caution
- **Toute opération d'accession sociale** : PSLA, Bail Réel Solidaire dans le neuf ou l'ancien, ou achat d'un logement HLM

UN ACCOMPAGNEMENT PERSONNALISÉ ET GRATUIT POUR UN PROJET D'ACQUISITION

**ActionLogement**  
LE PACKAGE ACCESSION  
C'est un service + une aide financière + une offre de logement

0970 800 800  
actionlogement.fr

### 1 LE CONSEIL EN FINANCEMENT ET ACCESSION

**QUI ?**  
Salariés et auto-entrepreneurs titulaires d'un CDI ou équivalent, titulaires d'un contrat d'apprentissage ou d'un contrat de professionnalisation.

**QUELS PROJETS ?**  
L'acquisition d'un "Nouveau Logement".

**QUELS SERVICES ?**  
Un conseiller pour vous guider :  
• Diagnostic de votre situation et de votre projet d'achat  
• Analyse de votre budget  
• Taille de la Taxation de votre projet

### 2 L'AIDE FINANCIERE

Prêt taux fixe de 1,5%\*

**POUR QUI ?**  
Salariés et auto-entrepreneurs titulaires d'un CDI ou équivalent, titulaires d'un contrat d'apprentissage ou d'un contrat de professionnalisation.

**POUR QUOI ?**  
Votre résidence principale ou à l'étranger (résidence secondaire).

**POUR QUEL TYPE D'ACQUISITION ?**  
La prêt accession Action Logement vous aide à :  
• La construction ou l'acquisition d'un logement neuf  
• Une opération d'accession sociale sécurisée (PSLA, Bail Réel Solidaire)  
• L'acquisition d'un logement HLM

### 3 L'OFFRE DE LOGEMENT ABORDABLE

Image du programme  
Préciser la typologie  
A PARTIR DE ... €\*

NOM ET LOCALISATION DU PROGRAMME

**NOM DU PARTENAIRE**  
à sélectionner selon le programme :  
**DEVENEZ PROPRIETAIRE EN ACCESSION ABORDABLE**

**Les + de la location accession**  
• TVA à 0%  
• PSLA  
• Exonération de la taxe foncière pendant 10 ans  
• Garantie de retour et de rachat

QR CODE    NOM - MAIL - COORDONNEES TEL PARTENAIRE

**Le Crédit à vos côtés**

Un crédit vous engage et doit être remboursé.  
Vérifiez vos capacités de remboursement avant de vous engager.

L'emprunteur dispose d'un délai de réflexion de dix jours et la vente est subordonnée à l'obtention du prêt. Si celui-ci n'est pas obtenu, le vendeur doit lui rembourser les sommes versées.



# ACCOMPAGNER LES SALARIES EN FACILITANT LEUR PROJET D'ACCESSION A LA PROPRIETE

## FINANCER DES TRAVAUX



AIDEZ VOS SALARIÉS À AMÉLIORER LEUR CADRE DE VIE  
TOUT EN CONSERVANT LEUR POUVOIR D'ACHAT  
AVEC LES PRÊTS TRAVAUX : JUSQU'À 10 000 € À UN TAUX AVANTAGEUX



### RÉNOVATION

Travaux  
d'amélioration,  
de mise aux  
normes...



### ADAPTATION AU HANDICAP

Travaux dans la  
résidence  
principale d'une  
personne  
handicapée



### ÉCONOMIE D'ÉNERGIE

Travaux de  
rénovation  
énergétique  
(isolation,  
chauffage...)



### COPROPRIÉTÉ DÉGRADÉE

Travaux dans les  
parties communes  
et privatives d'un  
immeuble



### BON À SAVOIR !

- Les travaux doivent être effectués dans la **résidence principale** dont le salarié est **propriétaire**
- En cas de travaux de **performance énergétique**, le prêt peut concerner également un **propriétaire bailleur**

Un crédit vous engage et doit être remboursé.  
Vérifiez vos capacités de remboursement avant de vous engager.

# ACCOMPAGNER LES SALARIES DANS LEUR PROJET D'INVESTISSEMENT LOCATIF

## ACTION CŒUR DE VILLE

### SOUTENEZ VOS SALARIÉS DANS LEUR PROJET D'INVESTISSEMENT LOCATIF



**AVEC ACTION CŒUR DE VILLE, DES SOLUTIONS DE FINANCEMENT POUR DES TRAVAUX D'AMÉLIORATION OU DE RÉHABILITATION D'UN IMMEUBLE ENTIER\* EN CENTRE-VILLE**

- Accessible à tous types de **propriétaires bailleurs**
- **Un prêt long terme à taux avantageux** complété d'une **subvention**
- Localisation de l'opération au sein du **périmètre de l'Opération de Revitalisation du Territoire (ORT) d'une ville éligible au programme Action Cœur de Ville (ACV)**
- **242 villes bénéficiaires** du programme ACV en France
- **75 % des logements** doivent respecter des **plafonds de loyers et de ressources**
- Mise à disposition de **75 % minimum des logements à destination des salariés**

\* Maison ou immeuble collectif

**Un crédit vous engage et doit être remboursé.  
Vérifiez vos capacités de remboursement avant de vous engager.**



#### **BON À SAVOIR !**

Possibilité de mobiliser la garantie Visale (garantie de loyers et prise en charge des dégradations locatives)

Cumulable également avec les aides de l'Anah et les aides fiscales liées au logement



# ACCOMPAGNER LES SALARIES DANS LEUR PROJET D'INVESTISSEMENT LOCATIF



## LOUER POUR L'EMPLOI

ACCOMPAGNEZ VOS SALARIÉS  
DANS LA MISE EN LOCATION DE LEUR BIEN IMMOBILIER



AVEC LOUER POUR L'EMPLOI, UNE OFFRE COMPLÈTE  
ET SÉCURISÉE POUR **RÉNOVER SON BIEN ET LE LOUER**  
**SEREINEMENT**

- Jusqu'à 15 000 € de subvention pour financer des travaux de rénovation énergétique
- Prêt complémentaire pour tous types de travaux
- Trouver facilement un locataire et éviter la vacance locative
- Sécurisation des revenus locatifs

Un crédit vous engage et doit être remboursé.  
Vérifiez vos capacités de remboursement avant de vous engager.



### BON À SAVOIR !

Deux packs Louer pour l'Emploi  
sont proposés :  
le «**pack sécurisation**»  
et le «**pack rénovation**»

# FAIRE FACE À UNE DIFFICULTÉ LOGEMENT



SOUTENEZ VOS SALARIÉS FRAGILISÉS  
AVEC LE SERVICE ACCOMPAGNEMENT SOCIAL



UN ACCOMPAGNEMENT PERSONNALISÉ À TOUT SALARIÉ  
FRAGILISÉ DANS SON ACCÈS OU MAINTIEN DANS UN  
LOGEMENT

- Pour toute **situation ayant un impact sur le logement** : rupture professionnelle, conflits familiaux, maladie, décès, sinistre dans le logement...
- Permet de prévenir les expulsions, de prévenir ou travailler sur les conséquences du surendettement, chercher des solutions pour les situations d'urgence...

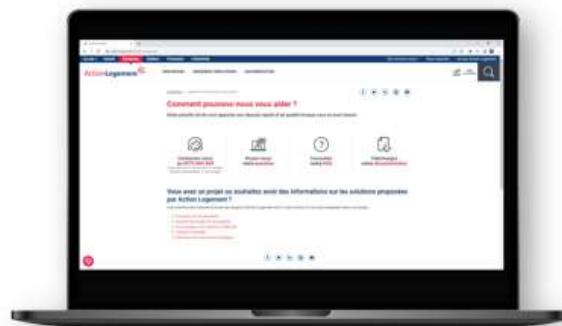


**BON À SAVOIR !**  
Le service accompagnement social  
est **gratuit et confidentiel**

# NOUS CONTACTER

## À L'ÉCOUTE DE VOS SALARIÉS

- **Un service client au 0970 800 800**  
Du lundi au vendredi de 9h à 18h  
(Horaires métropolitains - Numéro non surtaxé)
- **Un réseau d'agences de proximité**  
Pour retrouver l'agence la plus proche de chez soi, rendez-vous sur [actionlogement.fr](https://www.actionlogement.fr)



- **Retrouvez sur le site [actionlogement.fr](https://www.actionlogement.fr)**, toutes les informations utiles : pages produits, formulaires de contact, actualités, évènements, foire aux questions...

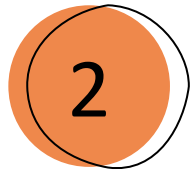


# Questions



LOGEMENT : ACTIVER LES RESSOURCES, PARTAGER LES INITIATIVES TERRITORIALES  
18 AVRIL 2024

# Programme



**L'hébergement temporaire chez l'habitant**

Accéder à la vidéo



- <https://www.youtube.com/watch?v=vgB2xkTG4uU>

# Hébergement Temporaire chez l'Habitant

## Les objectifs

- Aider les jeunes dans leur projet pro par la recherche d'hébergement,
- Apporter une réponse personnalisée aux besoins des jeunes,
- Participer au développement économique du territoire et son attractivité en favorisant l'employabilité des jeunes et facilitant le recrutement pour les entreprises,
- Favoriser la mixité des populations,
- Lutter contre l'isolement et favoriser le lien social,
- Apporter une garantie et une qualité de service en accompagnant le « binôme hébergeur / hébergé » tout au long du séjour,
- Lutter contre la désertification rurale par les jeunes,
- Répondre à un besoin en logements des jeunes en agglomération ou le logement est en tension,
- Favoriser le patrimoine existant et le développement durable.



# Hébergement Temporaire chez l'Habitant

## Les principes

- Simplification des démarches administratives d'accès à un hébergement,
- Rapidité de réponse pour confirmer un projet d'études, de stage, de CDD, etc.,
- Proximité de l'hébergement avec le lieu du projet d'études ou professionnel,
- Flexibilité de l'hébergement pour les deux parties via des séjours courts ou alternés,
- Coût abordable pour des budgets limités ou pour ceux qui ont deux logements,
- Présence humaine rassurante pour des jeunes en première décohabitation, ou étrangers,
- Observatoire des besoins sur le territoire et analyse de la demande.

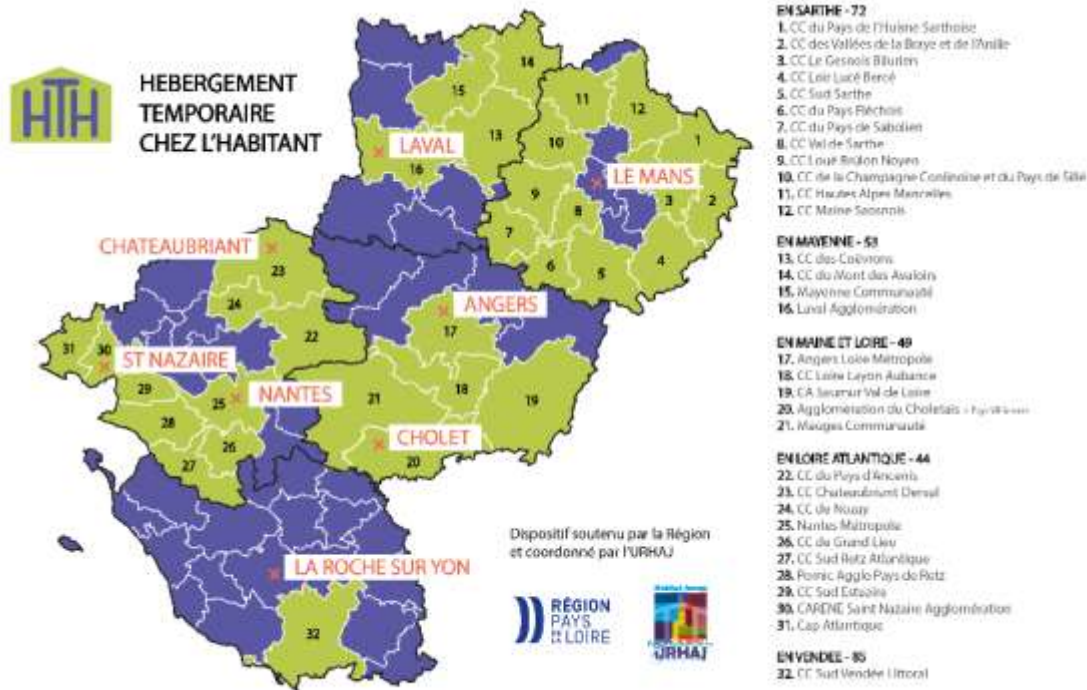
# Hébergement Temporaire chez l'Habitant

## Les 4 engagements socles harmonisés

1. **Le public cible** : HTH a pour objet de proposer des réponses souples à des besoins d'hébergement temporaire pour des jeunes de 15 à 30 ans en mobilité professionnelle.
2. **Les tarifs solidaires** : Les tarifs sociaux HTH proposés sont 15 € par nuitée dans la limite de 270 € par mois. Ils peuvent être augmentés à 17 € par nuitée dans la limite de 290 €, dans la période de novembre à mars.
3. **Les principes du maillage territorial entre associations du réseau**
4. **Les invariants de communication**

# Hébergement Temporaire chez l'Habitant

## Les territoires et associations engagées



### 44 | 7 associations

- Adelis
- Edit de Nantes
- Association pour le logement des Jeunes en Pays de Chateaubriant (ALJC)
- Habitat Jeunes l'Odysée
- Habitat Jeunes en Pays de Grand Lieu Machecoul Logne
- Habitat Jeunes du Pays d'Anenis
- Presqu'île Habitat Jeunes
- Habitat Jeunes de la Région Nazairienne

### 49 | 3 associations

- Habitat Jeunes David d'Angers
- Habitat Jeunes du Choletais
- Habitat Jeunes du Saumurois

### 53 | 2 associations

- Le Nymphéa HJS
- Association Départementale pour le Logement des Jeunes (ADLJ)

### 72 | 1 association

- Le Flore Habitat Jeunes

### 85 | 1 association

- EscalaesOuest

A venir en 2024 :

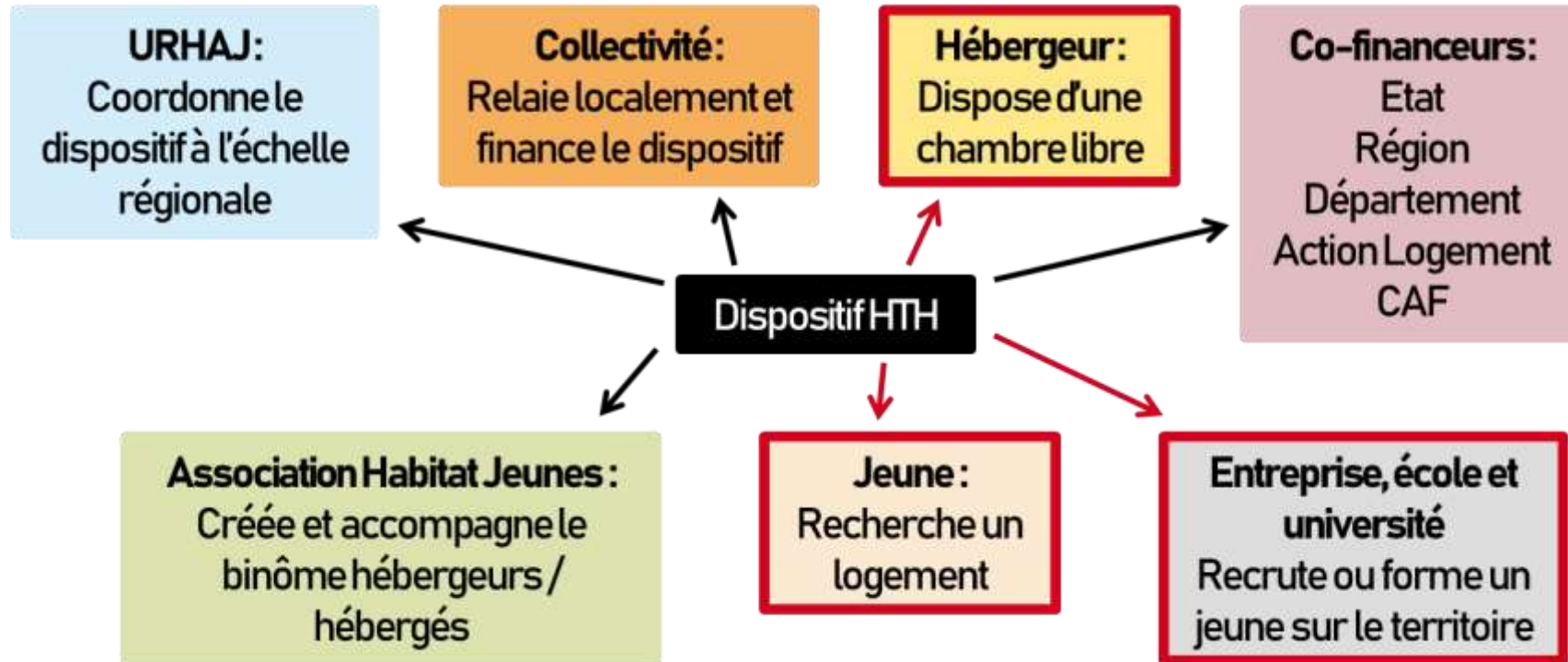
85 | La Roche sur Yon Agglomération

72 | Le Mans Métropole

53 | CC du Pays de Craon

# Hébergement Temporaire chez l'Habitant

## La cartographie des parties prenantes



# Hébergement Temporaire chez l'Habitant

## L'intermédiaire Habitat Jeunes

- Assurer à chaque jeune un accueil personnalisé,
- Effectuer le diagnostic de la demande de chaque jeune,
- Présenter le dispositif et ses conditions au jeune,
- Renseigner le dossier d'inscription,
- Proposer des candidats aux hébergeurs et maintenir les relations avec les hébergeurs « potentiels »,
- Mettre en relation l'hébergeur et l'hébergé,
- Garantir la décence du logement,
- Garantir l'adhésion des hébergeurs au projet d'hébergement et à ses conditions,
- Soutenir la contractualisation entre les deux parties,
- Assurer la médiation locative,
- Proposer des alternatives si besoin et un accompagnement vers la « sortie ».

# Hébergement Temporaire chez l'Habitant

## Les chiffres clés

	Nombre binômes	Nombre nuitées	Nombre d'hébergeurs réels et potentiels
2017	80	2 273	93
2018	114	4 002	+28
2019	150	5 808	+24
2020	143	7 264	+24
2021	216	8 758	+109
2022	315	11 381	+151
2023	388	15 613	+164
<b>TOTAUX</b>	<b>1 406</b>	<b>55 099</b>	

# Hébergement Temporaire chez l'Habitant

## Pour aller plus loin

- Newsletter Union Régionale pour l'Habitat des Jeunes : [ici](#)
- Vidéo témoignages Hébergeur/hébergés : [ici](#)
- Page HTH sur le site internet de l'URHAJ : [ici](#)
- Contact HTH URHAJ  
Ophélie Bannier  
ophelie.bannier@urhajpdl.org  
06 17 20 33 84

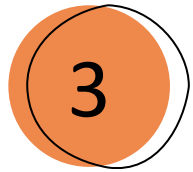


# Questions



LOGEMENT : ACTIVER LES RESSOURCES, PARTAGER LES INITIATIVES TERRITORIALES  
18 AVRIL 2024

# Programme



**Offre de logements jeunes**

# Offres Habitat Jeunes

**53**

FJT du CCAS Ernée  
Copainville  
Le Nymphéa  
Les amitiés sociales - L'Iliade HJ  
HJ Laval  
ADLJ\*

**44**

HJ Atlantique d'Adelis  
Edit de Nantes HJ  
HJ du Pays d'Ancenis  
HJ en Pays de GML  
APHJ  
ALJC  
L'Odyssée HJ  
HJ de la Région Nazairienne  
Les compagnons du Devoir  
et du Tour de France  
Foyer Compagnonique

**85**

EscalesOuest

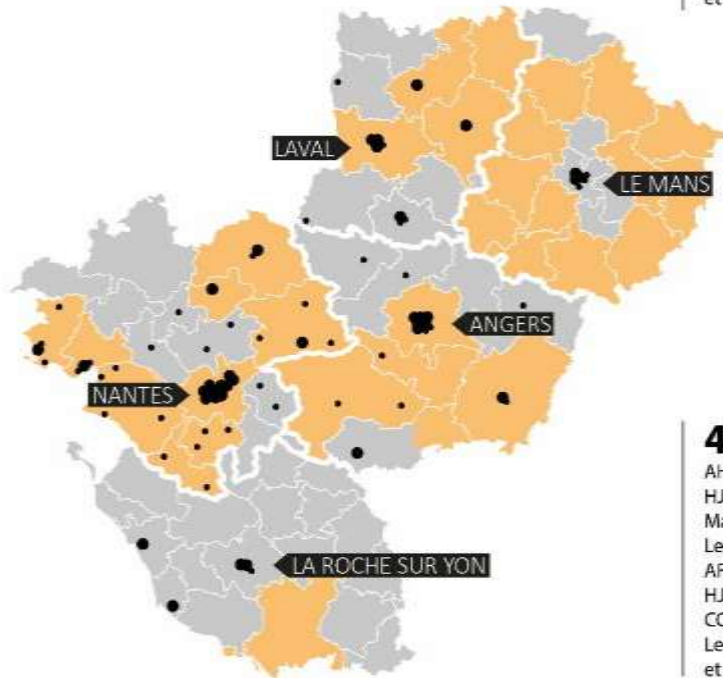
## HABITAT JEUNES PAYS DE LA LOIRE

**72**

Le Flore HJ  
Le Relais HSJ  
Les Compagnons du Devoir  
et du Tour de France

**49**

AHJDA  
HJ du Choletais  
Marguerite d'Anjou HJ  
Les amitiés sociales - L'Iliade HJ  
AFTAIB Foyer Darwin  
HJ du Saumurois  
CCAS Baugé en Anjou  
Les Compagnons du Devoir  
et du Tour de France



Territoires couverts par de l'Hébergement Temporaire chez l'Habitant

Résidences / Foyers soleil (résidences rattachées)

- Plus de 25 logements
- 25 et moins de logements

25 adhérents dans les 5 départements

### Une offre diversifiée :

90 résidences et foyers soleil

5 services logement

Hébergement Temporaire chez l'Habitant (HTH)

Tiny House

10 000 jeunes accueillis

8 000 jeunes logés

300 bénévoles

500 professionnels

### Un numéro Lojic :

02 51 86 74 00

**FJT ≠ RSJA**

### Données générales

# 8 000 JEUNES LOGÉS EN RESIDENCE

Seul : 95%  
En couple : 3%  
En colocation : 2%

### Données générales



### Raisons de recherche de logement



DES JEUNES VEULENT SE RAPPROCHER DE LEUR LIEU D'ACTIVITÉ

### Raisons de choix d'une solution Habitat Jeunes

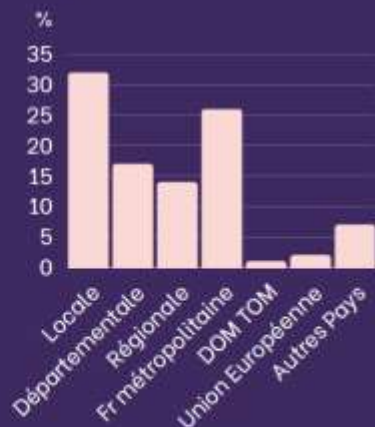
30% POUR L'ASPECT PRATIQUE  
19% PAS D'AUTRES SOLUTIONS  
15% POUR VIVRE AVEC D'AUTRES JEUNES !  
13% CAR C'EST MOINS CHER  
11% ENVOYÉS PAS UN TIERS INSTITUTIONNEL

### Données générales

16 à 18 ans  
18 à 19 ans  
20 à 25 ans  
26 à 30 ans



### Origine résidentielle



### Niveau scolaire à l'entrée en résidence



\*ou au plus BEPC; brevet des collèges, DNB

### Statut socio-professionnel

39%

DES JEUNES SONT EN APPRENTISSAGE

29%

DES JEUNES SONT CDI, CDD, INTÉRIM OU EMPLOIS AIDÉS



**2% SEULEMENT DES JEUNES QUITTENT LEUR LOGEMENT EN RESIDENCE PAR INSATISFACTION**



- ### Raisons du départ
- 1 FIN DE CONTRAT, DE FORMATION OU DE STAGE**
  - 2 POUR HABITER UN LOGEMENT PLUS AUTONOME**
  - 3 POUR REJOINDRE UN NOUVEAU LIEU D'ÉTUDE, DE FORMATION OU DE TRAVAIL**

Chiffres issus de l'**observatoire 2023** des jeunes logés par les associations Habitat Jeunes des Pays de la Loire en résidence (hors HTH)





# Questions



LOGEMENT : ACTIVER LES RESSOURCES, PARTAGER LES INITIATIVES TERRITORIALES  
18 AVRIL 2024

# Programme



**Découverte d'initiatives territoriales**

## Aides au logement pouvant faciliter les recrutements des entreprises



**Vendredi 2 décembre**  
9h00-11h00  
[LIEU]

**Les aides au logement  
pouvant faciliter vos  
recrutements**


Matinale d'information à l'attention des  
dirigeants et responsables RH

Inscrivez-vous via :



**ActionLogement** **slh** **Le Choletais** **CLEFOP**  
CHAMBRE DE COMMERCE ET D'INDUSTRIE  
Le Choletais : L'audace pour réussir  
CHAMBRE DE COMMERCE ET D'INDUSTRIE  
Le Choletais : L'audace pour réussir  
CHAMBRE DE COMMERCE ET D'INDUSTRIE  
Le Choletais : L'audace pour réussir

Soirées d'information sur les dispositifs  
d'accompagnement à la location longue durée



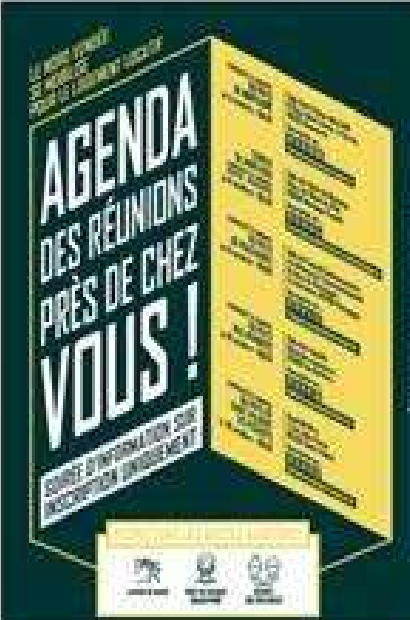
**LE MOIS  
DU DEVELOPPEMENT  
DE L'HABITAT  
SALARIE**

**5-20  
OCTOBRE  
2021**

VOUS ETES PROPRIETAIRES ? POUVEZ-VOUS L'ÊTRE ?

LES AIDES AU LOGEMENT  
Pouvant faciliter vos recrutements

CHAMBRE DE COMMERCE ET D'INDUSTRIE  
Le Choletais : L'audace pour réussir



**AGENDA  
DES RÉUNIONS  
PRÈS DE CHEZ  
VOUS !**

SOIRÉE D'INFORMATION SUR  
LES DISPOSITIFS D'ACCOMPAGNEMENT  
À LA LOCATION LONGUE DURÉE

LES AIDES AU LOGEMENT  
Pouvant faciliter vos recrutements

CHAMBRE DE COMMERCE ET D'INDUSTRIE  
Le Choletais : L'audace pour réussir

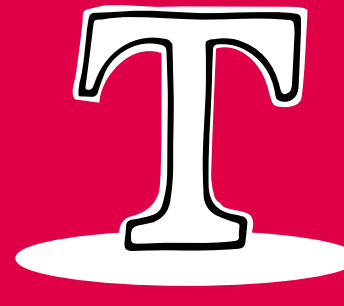
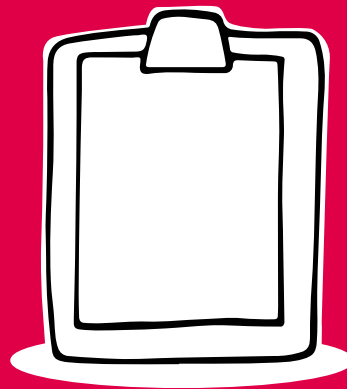
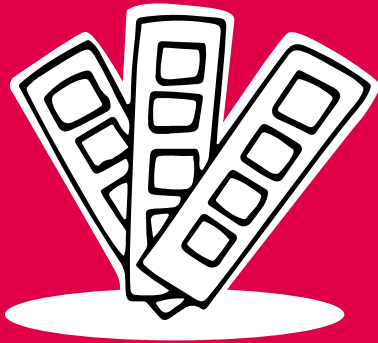
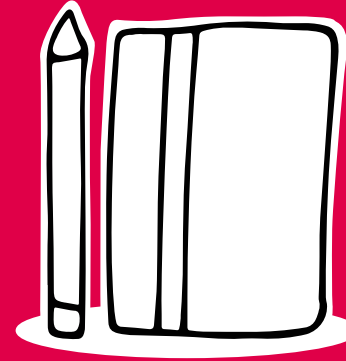
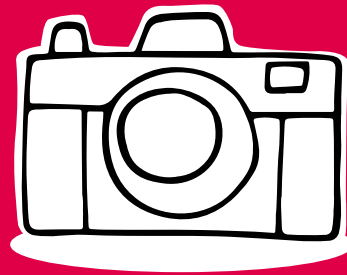


# Soirées d'information sur les dispositifs d'accompagnement à la location longue durée



# Outils

---



# Pour aller plus loin

---

## **Sur le site d'action logement**

### **Trouver un logement**

<https://www.actionlogement.fr/moment-de-vie/trouver-un-logement>

### **Les aides au logement**

<https://www.actionlogement.fr/moment-de-vie/demarrer-dans-la-vie-active#>

### **Plafonds de ressources des logements sociaux et abordables**

[https://www.actionlogement.fr/sites/als/files/documents/pdf/plafonds/20240326\\_plafonds-ressources-locatifs\\_mars24.pdf](https://www.actionlogement.fr/sites/als/files/documents/pdf/plafonds/20240326_plafonds-ressources-locatifs_mars24.pdf)

### **Plafonds de ressources des logements intermédiaires**

[https://www.actionlogement.fr/sites/als/files/documents/pdf/plafonds/20240326\\_plafonds-ressources-logts-intermediaires\\_mars24.pdf](https://www.actionlogement.fr/sites/als/files/documents/pdf/plafonds/20240326_plafonds-ressources-logts-intermediaires_mars24.pdf)

### **Investir dans un logement pour le louer**

<https://www.actionlogement.fr/moment-de-vie/investir-dans-immobilier>

### **Connaitre votre zone géographique**

<https://www.actionlogement.fr/connaitre-votre-zone-geographique>

### **Prendre contact avec votre agence de territoire**

<https://www.actionlogement.fr/implantations>

# Pour aller plus loin

---

## Dispositifs

[Logement – Aide personnalisée au logement \(APL\)](#)

[Logement - Bail mobilité](#)

## Dispositifs spécifiques

[Accompagnement global et individualisé des réfugiés \(Agir\)](#)

[PIC - Hébergement, orientation, parcours vers l'emploi \(HOPE\) des réfugiés](#)

[Aide au parcours vers l'emploi des personnes handicapées \(APE\)](#)

[Logement pour les intérimaires - SOS logement en déplacement](#)

[Aide à l'hébergement, au déplacement lors de formations des exploitants agricoles - Mayenne, Sarthe](#)

[Logement - Cohabitation solidaire intergénérationnelle - Vendée](#)

[Logement - Hébergement temporaire pour les travailleurs saisonniers ou stagiaires \(La Baule\)](#)

[Logement des saisonniers, apprentis, étudiants - Vendée](#)

## Outils

[Mon espace logement pour les intérimaires FASTT](#)

[Mobiville - Faciliter les mobilités résidentielles connaître le coût du loyer sur un territoire de recherche d'emploi](#)

[Se loger outil de référencement des aides et solutions d'infojeunes](#)

# Remerciements

---

Retrouvez le replay et les ressources de ce webinar sur notre site :

<https://pro.choisirmonmetier-paysdelaloire.fr>

Nos partenaires

Action logement  
URHAJ

