

EXPLORER LES FORMATIONS PROFESSIONNELLES DE NOS TERRITOIRES

Action de professionnalisation

23 mai 2023

COMPRENDRE



Efp | Zone d'emploi
Ne s'affichent que les zonages en lien avec la localisation sélectionnée le cas échéant
(parts ci-contre)

Libellé de la zone EFP | Zone d'emploi

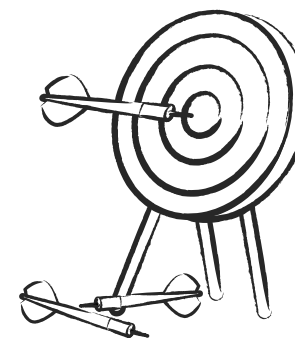
Explorer les formations professionnelles de nos territoires - SAFRAN

Objectif

S'approprier l'outil Safran pour voir et comprendre les effectifs en formation en Pays de la Loire

Programme

- Identifier les sources de données utilisées et les précautions d'usage
- Connaitre les différents indicateurs disponibles
- Apprendre à utiliser l'outil Safran
- Echanger sur les usages possibles de l'outil



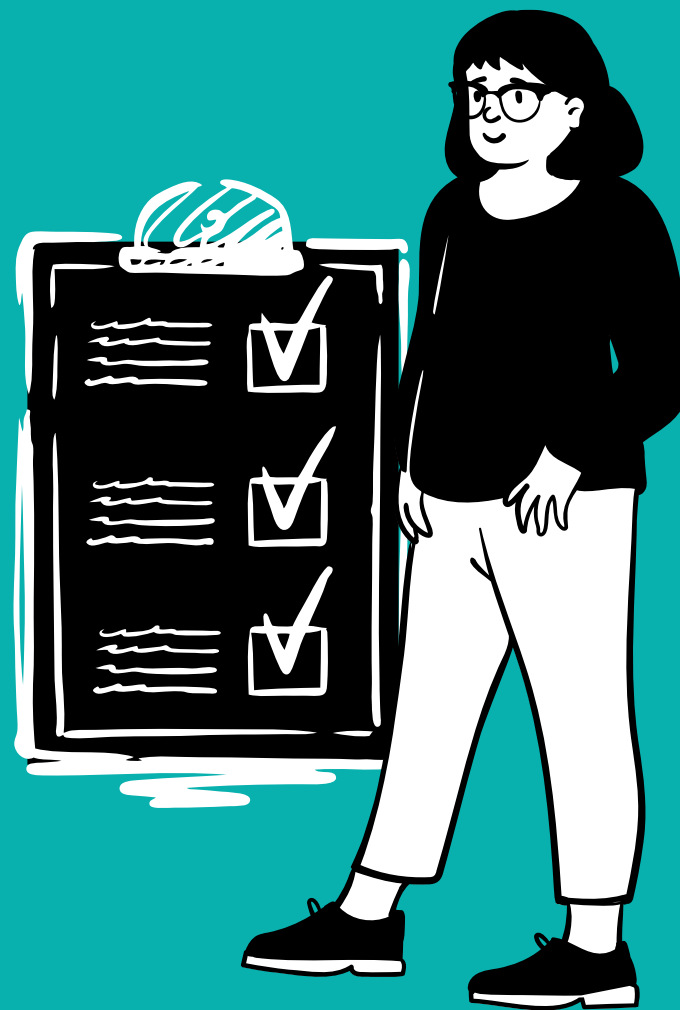
Intervenantes

- Vanille Cathelineau, Data analyst - Cariforef des Pays de le Loire
- France Duquesnoy, Responsable du pôle Aide à la décision institutionnelle et individuelle - Cariforef des Pays de le Loire

Quiz

[Sondage zoom](#)

<https://app.woodlap.com/DSUYDA>



Explorer les formations professionnelles de nos territoires - SAFRAN

Le fil de Safran

- Création en 2012
- Maintenance et évolution au cours des 10 ans
- Refonte en 2022

Ce qu'est Safran, et ce que ce n'est pas

- Un outil de référencement des effectifs en formation en Pays de la Loire
- Mais pas un outil de référencement de l'offre de formation (Sofi, Pro.CMM, CMM)

D'un point de vue pratique

- Accessible à tous
- Maintenu à jour au fil de la réception des données

Sources de données

- Rectorat (2022) – DIRM (2022) – DRAAF (2022) – DRAJES (est. 2021) – DREES (est. 2021)
DREETS (2022) - Conseil régional (2022) – Pôle emploi (2022)

Champ des données

- Formation professionnelle initiale scolaire et étudiante
- Formation par apprentissage
- Formation professionnelle continue des demandeurs d'emploi
- Contrats de professionnalisation

Questions



Explorer les formations professionnelles de nos territoires - SAFRAN

Onglets

- OBJET ET DEFINITION : contextualisation
- VOIR : périmètre d'analyse
- COMPRENDRE : onglet stratégique

Indicateurs

- Huit indicateurs : tableaux | cartographie | graphiques
- Possibilité de vérifier son périmètre à tout moment avec le curseur de la souris
- Couleurs des modalités/voies de formation, cohérentes sur l'ensemble de l'outil
- Nouveautés : graphique à bulles | Relation partie-tout

Filtres

- Six filtres sur l'onglet VOIR : barre de recherche | cartographie | listes déroulantes
- Impact différent selon les différents indicateurs
- Le 1^{er} filtre « saisie d'une formation » ou « saisie d'un mot clé » :
 - Impact sur l'ensemble des indicateurs
 - Résultat porte sur la totalité des formés de toutes les formations qui contiennent dans leur libellé le mot clé saisi

Questions



Explorer les formations professionnelles de nos territoires - SAFRAN

Cas pratique 1

- Quels sont les organismes de formation ayant formé des personnes à un « CAP maintenance des véhicules » ?
- Et sur quels territoires les compétences sont disponibles ?

Cas pratique 2

- Combien de personnes ont été formées à la maçonnerie par l'apprentissage dans un établissement de formation ligérien ?
- D'autres voies de formation ont-elles été mobilisées pour former des personnes en Pays de la Loire ?

Pour aller sur Safran

<https://www.safran-paysdelaloire.fr/>

Usages possibles sur la carte des formations en Pays de la Loire

- le supérieur,
- la réussite scolaire,
- la mixité dans les formations,
- l'évolution de l'attractivité des formations au fil du temps,
- La diversité de formations menant aux différents métiers,
- Le maillage territorial des formations,
- La possibilité de se former tout au long d'un parcours professionnalisant et qualifiant sur un territoire (CAP < Bac pro...)
- ...

Merci de votre attention !

Retrouvez le replay et les ressources de ce webinaire sur notre site :

<https://pro.choisirmonmetier-paysdelaloire.fr/>

Pour accéder à Safran :

<https://www.safran-paysdelaloire.fr/>

Ou directement depuis le site du Cariforef | rubrique « aide à la décision » | « outils en ligne » | « carte des formations »

Contact polead2i@cariforef-pdl.org

[Tutoriels](#) sur youtube

