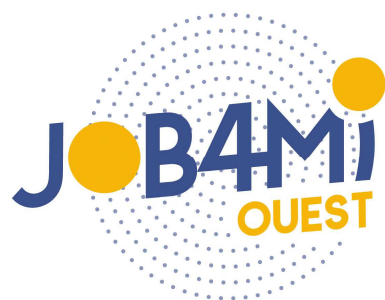


L'élaboration du projet professionnel avec les publics réfugiés

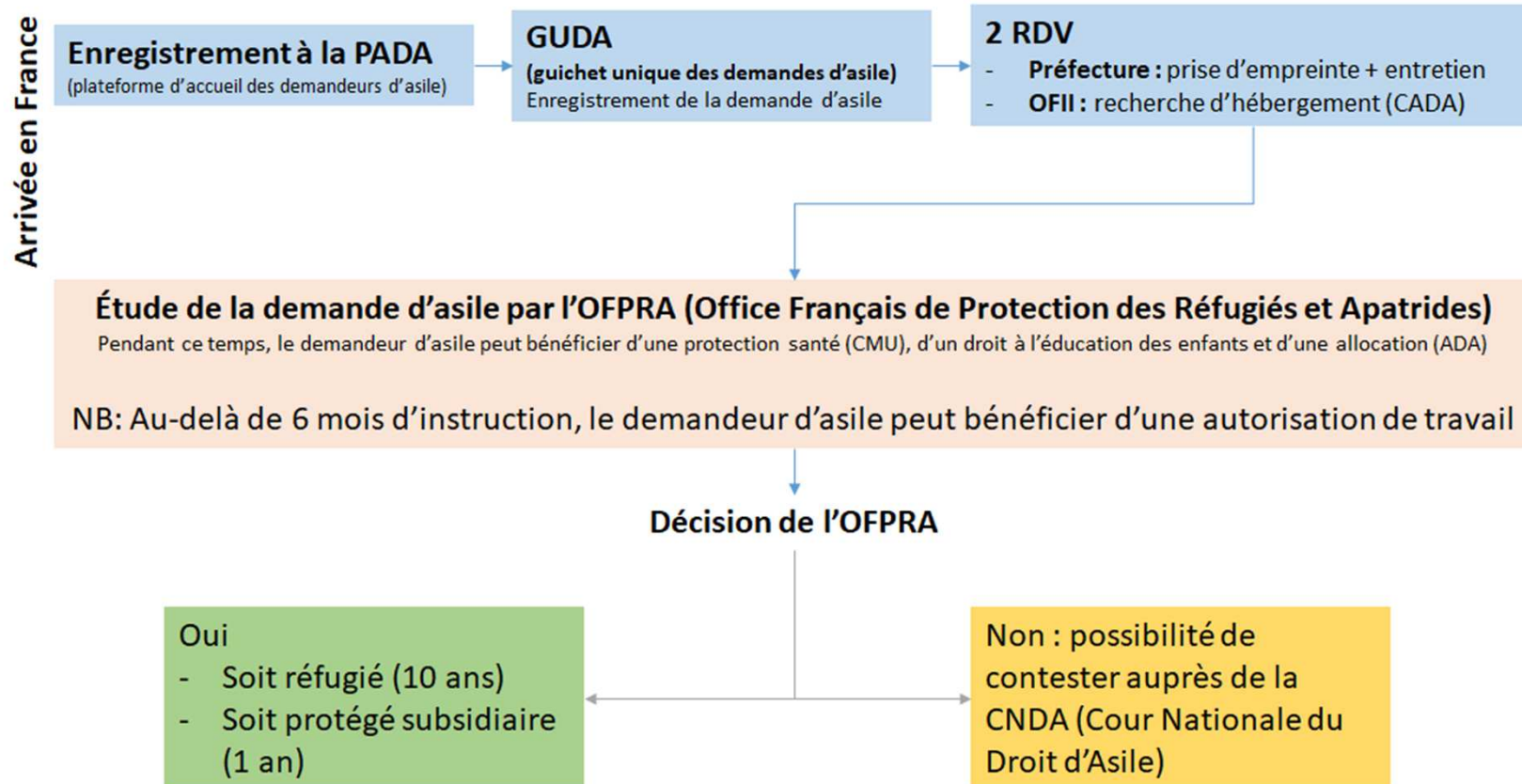
28 janvier 2021

Introduction

Intervenants :



Le parcours d'asile



Rappel sur les termes utilisés

LE DEMANDEUR D'ASILE : Personne qui sollicite une protection internationale hors des frontières de son pays, mais qui n'a pas encore été reconnue comme réfugié.

La demande d'asile est un droit humain reconnu dans plusieurs textes internationaux

LA PROTECTION INTERNATIONALE : Loi internationale définissant l'obligation, de la part des États signataires, de protéger les personnes qui fuient leur pays par crainte d'y subir des persécutions.

Réfugié

- « Toute personne (...) qui (...) craignant avec raison d'être persécutée du fait de sa race, de sa religion, de sa nationalité, de son appartenance à un certain groupe social ou de ses opinions politiques, se trouve hors du pays dont elle a la nationalité et qui ne peut ou, du fait de cette crainte, ne veut se réclamer de la protection de ce pays... » (convention de Genève du 28 juillet 1951)
- « Toute personne persécutée en raison de son action en faveur de la liberté » (Préambule de la Constitution française) ;
- Pour personne sur laquelle le Haut-Commissariat des Nations Unies pour les Réfugiés exerce son mandat

Protégé subsidiaire

- Personne qui ne remplit pas les conditions pour se voir reconnaître la qualité de réfugié mais qui établit qu'elle est exposée dans son pays à l'une des menaces graves suivantes : la peine de mort, la torture ou des peines ou traitements inhumains ou dégradants, ou, s'agissant d'un civil, à une menace grave, directe et individuelle contre sa vie ou sa personne en raison d'une violence généralisée résultant d'une situation de conflit armé interne ou international.

Le terme « subsidiaire » signifie que la demande d'asile est d'abord examinée au regard des critères d'admission au statut de réfugié.

Le statut d'**apatride** peut-être est également reconnu pour une personne qu'aucun Etat ne considère comme son ressortissant.

Le statut de BPI confère des droits aux personnes à qui il est reconnu : droit au séjour, réunification familiale, **droit au travail**, droits sociaux, droit à l'état civil, etc.

Ces statuts sont reconnus et non accordés (c'est-à-dire que la personne réfugiée est considérée comme telle depuis le moment de son arrivée)

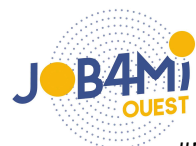
Présentation des intervenants et de leurs dispositifs



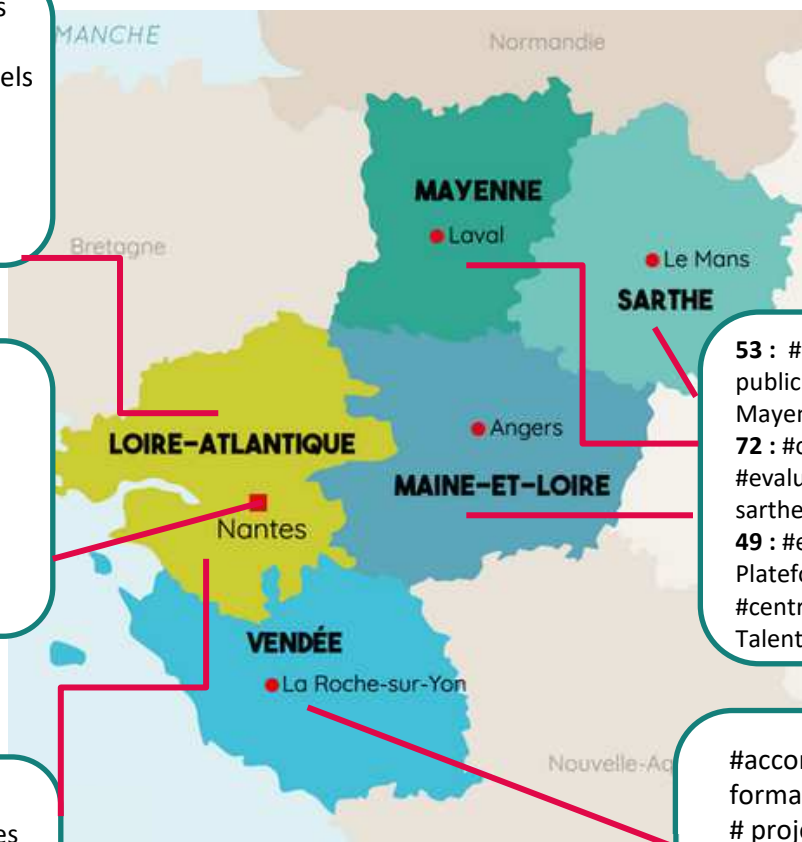
#accompagnement global des réfugiés
#levée des freins professionnels et périphériques
#parcours personnalisés
info@univr44.fr



#Echanges et collaboration entre les bénéficiaires de la protection internationale et leur société d'accueil
#Vivre ensemble
#enrichissement culturel
#Développement des pratiques citoyennes
virginie@singa.fr



#Mise en relation des entreprises rencontrant des difficultés de recrutement avec des personnes migrantes en recherche d'emploi
Contact : contact.job4mi@gmail.com

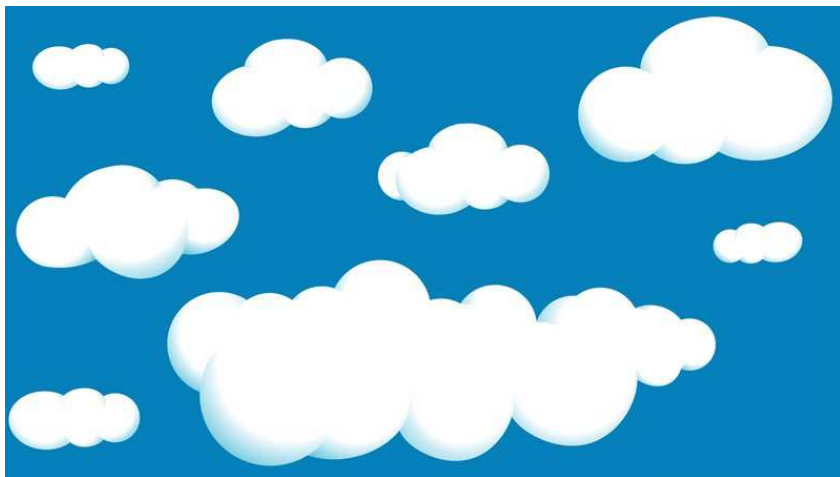


53 : #insertion sociale et professionnelle du public migrant
Mayenne@ptm5372.fr
72 : #coordination de parcours
#evaluation #centre de ressources
sarthe@ptm5372.fr
49 : #evaluation
Plateformeressources@aptira.org
#centre de ressources
Talentmigrants49@gmail.com



#accompagnement à l'emploi et à la formation des BPI
projet d'emploi/formation en Vendée
Mise en relation avec les entreprises
Adere@passerelles-asso.net
02 51 36 31 35

L'accompagnement des publics réfugiés : en un mot, qu'est-ce que cela vous évoque ?



<https://app.wooclap.com/events/EDBJLR/0>

Insertion professionnelle



- Accès aux formations
- Intégration et accompagnement en entreprise
- Compréhension des codes

Accès aux formations

FREINS IDENTIFIES

- Valoriser/Faire reconnaître/Transposer les compétences acquises au pays : problématique des équivalences
- Prérequis d'entrée en formation : langue, mathématiques, représentations spatiales, ...
- Représentation des métiers : « être peintre c'est facile »



ACCOMPAGNER UNE ENTRÉE EN FORMATION

- Découverte des métiers et confirmation de projet professionnel
- Confrontation aux réalités des métiers (immersion en atelier, PMSMP)
- Levée des freins professionnels et périphériques (cours de FOS, modules sur la sécurité, les codes en entreprise, la mobilité, le numérique, ...)

Mais aussi :

- Adaptation possible des parcours de formation (en continue ou en alternance) sur un premier niveau d'employabilité
- Adaptation des pratiques pédagogiques (rôle du formateur)
- Accompagnement sur les premiers temps de la formation pour continuer de lever les freins

Mise en relation entreprise-migrant

- Recueil des offres
- Analyse du poste et de ses pré-requis avec l'entreprise
- Envoi d'une fiche projet d'emploi au réseau des partenaires qui accompagnent les migrants
- Réception des CV, pré sélection, réception des candidats
- Présentation directe à l'entreprise
- Aide à l'administratif et à la résolution des problèmes périphériques

Compréhension des codes

- Lien avec la citoyenneté : la participation/le sentiment d'appartenance
- L'importance du réseau, des moments de partage, la compréhension mutuelle des codes, la posture
- Travail en collectif et individuel sur leur projet
- Construction du projet professionnel/ laïcité et discrimination en entreprise
- Communication à destination des entreprises
- Médiation Active
- FLE: actions collaboratives

Formation linguistique



- Parcours OFII
- Outils existants

Formation linguistique

- Parcours OFII

Lors de la signature du contrat d'intégration républicaine avec l'OFII, chaque personne fait un positionnement linguistique, écrit et oral.

Deux cas de figures, à la suite de ce positionnement :

- Si la personne valide le niveau A1, l'OFII lui remet une attestation de dispense de formation linguistique,
- Si, la personne ne valide pas le niveau A1, l'OFII prescrira une formation linguistique obligatoire, d'une durée variable, afin d'atteindre ce niveau A1.

Formation linguistique

- **Parcours OFII** **4 parcours possibles :**

Profil du public	Parcours	Caractéristiques
Publics scolarisés de façon significative dans leur pays d'origine	100h	Communiquant à l'oral mais dont les compétences à l'écrit restent à généraliser ; on retrouve un grand nombre de francophones
	200h	Les compétences à l'écrit et à l'oral restent à généraliser.
Publics peu scolarisés dans leur langue d'origine	400h	Les compétences à l'écrit sont infra A1.1, et avec des compétences à l'oral proches du niveau A1
Publics non lecteurs non scripteurs	600h	Personnes n'ayant généralement jamais été scolarisées dans leur pays d'origine.

Formation linguistique

- **Parcours OFII** **Les suites :**

Pour les personnes ayant validé le niveau A1 :

> Formation linguistique de niveau A2, d'une durée de 100 heures.

Pour les personnes ayant validé le niveau A2 :

> Formation linguistique de niveau B1, d'une durée de 50 heures.

Chaque formation linguistique de l'OFII donne lieu à la délivrance d'une attestation de fin de formation.

Cependant, ces attestations de fin de formation ne sont PAS reconnues comme justificatif par les préfectures pour une demande de titre de séjour : carte de résident, ou pour la demande de naturalisation. Un justificatif autre (généralement une certification en FLE) reste donc nécessaire.

Formation linguistique

- Outils existants

**Formations par les Centres de formation agréés,
Français Langue Etrangère, ...**

Ateliers sociolinguistiques

Formations mixtes avec de l'insertion professionnelle ou métier,

> [Cartographie nationale de l'offre linguistique du réseau des cariforef](#)

> Catalogues départementaux

Formations à distances

Formation linguistique

- Outils existants

Des applications gratuites et sites accessibles aux personnes ayant un petit niveau en lecture et écriture.

L'application J'apprends : <http://j-apprends.fr/>

L'application Pas à Pas : <https://www.leplaisirdapprendre.com/portfolio/pas-a-pas/>

L'application Happy FLE :

<https://www.forumrefugies.org/happy-fle-application-gratuite-d-apprentissage-du-francais-dediee-aux-primos-arrivants>

L'application Vivre en France A1 :

<https://play.google.com/store/apps/details?id=com.alliancefrancaise.vef&hl=fr>

L'application : Français 3.0 (celle-ci est plus générale) : <https://www.lefrancaisdesaffaires.fr/tests-diplomes/se-preparer/francais-3-0/>

Formation linguistique

- Outils existants

Ensemble en France », de France Terre d'Asile :

<https://www.ensemble-en-france.org/>

Sur la plateforme FUN MOOC, en fonction des niveaux.

Vivre en France A1 :

<https://www.fun-mooc.fr/courses/course-v1:dgef-interieur+134003+session01/about>

Vivre en France A2 :

<https://www.fun-mooc.fr/courses/course-v1:dgef-interieur+134001+session01/about>

Vivre en France B1 :

<https://www.fun-mooc.fr/courses/course-v1:dgef-interieur+134002+session01/about>

Cours de français professionnel en ligne et gratuit à partir du niveau A2 sur la plateforme FUN MOOC

Travailler en France

<https://www.fun-mooc.fr/courses/course-v1:dgef-interieur+134005+session01/about>

Le français à l'université

<https://www.fun-mooc.fr/courses/course-v1:grenoblealpes+92015+session01/about>

La mobilité



- Mobilité et site internet Plateforme Talents Migrants
 - Coordination des opérateurs du territoire
 - Actualités, agenda et cartographie multi-départementales, à vocation régionales
- Accompagner à la mobilité psychologique des publics accueillis pour un parcours d'intégration pérenne
- Illustrations locales

Vie sociale et familiale



- Accès à l'autonomie (numérique...)
- Logement
- Santé

Conclusion

Merci de votre attention



- Prochains rendez-vous de la pro :
 - **2 février** L'impact des transitions écologique et numérique sur les métiers - Sergio Capitaó – ID4CAR :
 - transitions croisées de l'écologie et du numérique dans la filière automobile
 - **4 février** Décrochage, zapping, renoncement : comment accompagner les publics aujourd'hui ? - Agnès Heidet
 - **9 et 11 février** Faciliter l'accès au numérique pour tous - ateliers d'information et de retour de pratiques
 - **18 février** Les parcours de transition collective pour les salariés

INFORMATIONS ET INSCRIPTIONS

<https://pro.choisirmonmetier-paysdelaloire.fr/territoire/Professionalisation>