



# VISA METIERS

Réunion de présentation  
[2 novembre 2020]





## ORDRE DU JOUR

1. Les enjeux régionaux en matière de formation professionnelle pour 2021
2. Les évolutions du dispositif VISA METIERS pour 2021



# 1. Les enjeux régionaux en matière de formation professionnelle pour 2021





Cadre national

# LE PLAN D'INVESTISSEMENT DANS LES COMPETENCES

Plan d'action piloté par l'Etat (2018-2022).

Budget : 15 Md€.



## 3 objectifs

- Former 1 million de demandeurs d'emploi peu ou pas qualifiés et 1 million de jeunes éloignés du marché du travail.
- Répondre aux besoins des métiers en tension dans une économie en croissance.
- Contribuer à la transformation des compétences, notamment liée à la transition écologique et à la transition numérique.



Cadre national

# LES PACTES REGIONAUX 2019-2022



Déclinaisons régionales du PIC.

Budget : 6,7 Md€.

3 axes d'intervention.

- **Axe 1** : proposer des parcours qualifiants vers l'emploi renouvelés dans leur contenu au regard des besoins réels de l'économie en temps réel et de façon prospective.
- **Axe 2** : garantir l'accès des publics fragiles aux parcours qualifiants par la consolidation des compétences-clés.
- **Axe 3** : s'engager dans la modernisation des contenus et des modes de mise en œuvre de la formation.



Cadre régional

# LE PACTE REGIONAL PAYS DE LA LOIRE 2019-2022



INVESTIR  
DANS VOS  
COMPÉTENCES

Déclinaison régionale du PIC en Pays de la Loire.

Budget : 300 M€.

Socle de dépenses annuel de formation professionnelle continue maintenu à 103 M€ (crédits de paiement) et 25 011 entrées en formation, dont : 74,9 M€ à engager entre le 1<sup>er</sup> janvier et le 31 décembre 2021\*.

Plan Jeunes 2021 (#1jeune,1solution) : 32,72 M€ pour un objectif de 4 787 parcours à destination de jeunes pour moitié infra-bac et pour l'autre après-bac, soit 7 000 € par parcours\*.

\*Sous-réserve de la conclusion de la convention  
Etat-Région en décembre 2020.



Cadre régional

## QUELQUES ILLUSTRATIONS CONCRETES #1



INVESTIR  
DANS VOS  
COMPÉTENCES

Adapter le contenu de l'offre de formation au contexte sanitaire et économique actuel.

Mobiliser le module de remise à niveau contextualisée (durée moyenne de 200 heures).

Amplifier les modules additionnels de formation.



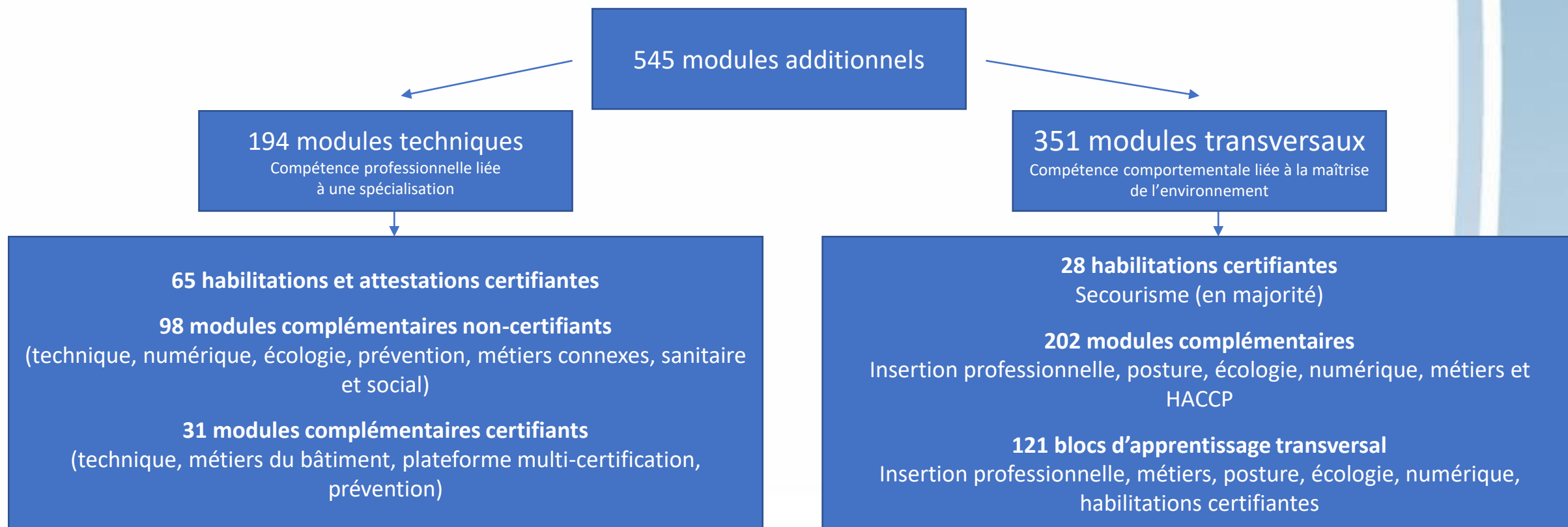
Cf. diapositive suivante.

Cadre régional

# QUELQUES ILLUSTRATIONS CONCRETES #2



INVESTIR  
DANS VOS  
COMPÉTENCES







Cadre régional

## QUELQUES ILLUSTRATIONS CONCRETES #3



(Acteurs FPL)  
Professionalisation des acteurs de  
la formation professionnelle ligérienne

Participer aux évènements visant à professionnaliser les acteurs de la formation professionnelle (formations, webinaires, ateliers du Cafoc).

<http://www.acteursfpc.paysdelaloire.fr/>

S'inscrire dans la démarche de dématérialisation de l'émargement, dans un délai de 3 mois maximum à compter de la notification de l'accord-cadre.

Mise en production de l'accrochage AGORA depuis le 13 octobre 2020.





Cadre régional

## QUELQUES ILLUSTRATIONS CONCRETES #4



INVESTIR  
DANS VOS  
COMPÉTENCES

Déploiement de OUIFORM auprès du Service public de l'emploi et de l'insertion.

- Travail en cours pour la dématérialisation de la fiche de liaison.
- Evolution à venir : une fiche de liaison à caractère non-obligatoire pour la Région, outil d'échange d'informations entre OF et valideurs.
- Importance de la bonne saisie par les OF, dans SOFI, des dates de réunions d'information collective, qui impactent OUIFORM.





Cadre régional

## QUELQUES ILLUSTRATIONS CONCRETES #5



INVESTIR  
DANS VOS  
COMPÉTENCES

Lancement d'un appel à projets visant l'innovation pédagogique.

- Un ou plusieurs organismes de formation régionaux (dont CFA et IFSS, financés ou non par la Région), accueillant des demandeurs d'emploi, en priorité les moins qualifiés, associés à des solutionneurs (start-up), des clusters de la formation (ex. EdTECH) et des laboratoires de recherche.
- Projets innovants de parcours de formation alliant différentes modalités pédagogiques.



## 2. Les évolutions du dispositif VISA METIERS pour 2021



Cadre général

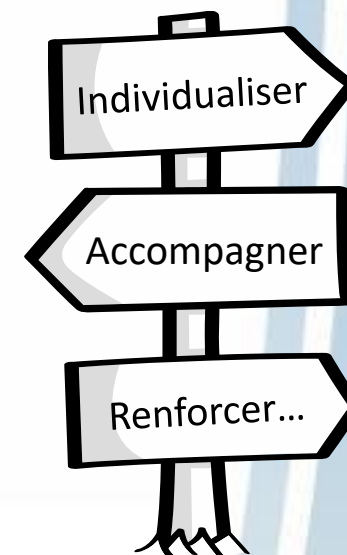
## LES GRANDS AXES DU DISPOSITIF VISA METIERS

Individualiser les parcours et les apprentissages

Accompagner les stagiaires de l'amont à l'issue de la formation

Renforcer le lien à l'entreprise

Articuler orientation – formation qualifiante – emploi



Cadre général

## PRIORISATIONS SECTORIELLES #1 - Objectifs



Le Plan de relance Etat-Région cible 4 secteurs stratégiques : inter-industries, construction (transition écologique et énergétique), numérique, santé.



Ces filières, ainsi que des filières locales identifiées par la Région, doivent représenter 30% de la commande de formation.














Ces priorisations sectorielles s'inscrivent également dans le cadre des onze dialogues sectoriels organisés par la Région, correspondant au périmètre des Opco.





Cadre général

# PRIORISATIONS SECTORIELLES #2 - 11 Opco

-  Inter-industries
-  Tourisme, sport, culture, médias, télécommunications
-  Mobilité (transport, logistique et réparation automobile)
-  Services numériques, financiers et conseil
-  Commerce
-  Santé
-  Cohésion sociale
-  Entreprises de proximité (artisanat, professions libérales, commerce et entreprise de proximité)
-  Construction
-  Agriculture et agroalimentaire
-  Entreprises à forte intensité de main-d'œuvre (hôtellerie-restauration, sécurité, propreté, intérim, formation)

Cadre général

# PRIORISATIONS SECTORIELLES #3 - Evolutions attendues

SECTEURS	2020 en Heures de formation	2021	Commentaires
INDUSTRIES MECANIQUE MATERIAUX ET HABILLEMENT CUIR	805 396	↘	Formations programmées au 2 <sup>e</sup> semestre 2021
CONSTRUCTION - BTP	803 853	↗	Bâtiment uniquement
AGRICULTURE - PAYSAGE - IAA	738 989	↗	IAA uniquement
TRANSPORT - LOGISTIQUE	507 335	↗	Ne comprend pas le transport de voyageurs
COMMERCE	317 231	↘	Renforcement modules e-commerce
SERVICE AUX PERSONNES	268 251	↗	Titre professionnel ADVF
ANIMATION - SPORT	226 877	→	Hausse animation public cible Plan jeune
HOTELLERIE - RESTAURATION	213 751	↘	Formations programmées au 2 <sup>e</sup> semestre 2021
NUMERIQUE	192 453	↑	Très forte hausse objectif de 1 000 places
GESTION - SERVICES ADMINISTRATIFS	171 799	↑	Forte hausse post-BAC public cible Plan jeune
MARITIME	114 008	→	Pêche - transport maritime - nautisme
METIERS D'ART - SPECTACLE	96 446	→	Enluminure - Technicien spectacle au 2 <sup>e</sup> semestre 2021
HYGIENE - PROPRETE	74 300	↑	Agent bionettoyage pour secteur Santé
FORMATION	36 956	↑	Pour accompagner l'ambition du PIC





Cadre général

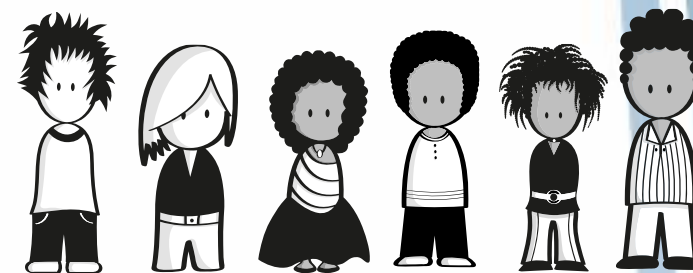
## REPARTITION TERRITORIALE

Un enjeu territorial : maintenir l'équilibre actuel entre départements, en termes d'offre de formation, pour qu'aucun territoire ne soit lésé.



Cadre général

## LE PUBLIC-CIBLE



**Elargissement** aux demandeurs d'emploi de plus de 16 ans (sous réserve des conditions réglementaires d'exercice des métiers), y compris en cas de sortie de formation initiale depuis moins de 6 mois.

**Public prioritaire visé par le PACTE** : demandeurs d'emploi peu ou pas qualifiés.

**Public prioritaire visé par le Plan Jeunes** : demandeurs d'emploi de 16 à 25 ans, quel que soit leur niveau de qualification.



Ambition régionale

## FACILITER LES ENTREES EN FORMATION

Un seul motif de dérogation à l'entrée en formation : délai de carence de deux ans entre deux parcours certifiants financés par la Région.

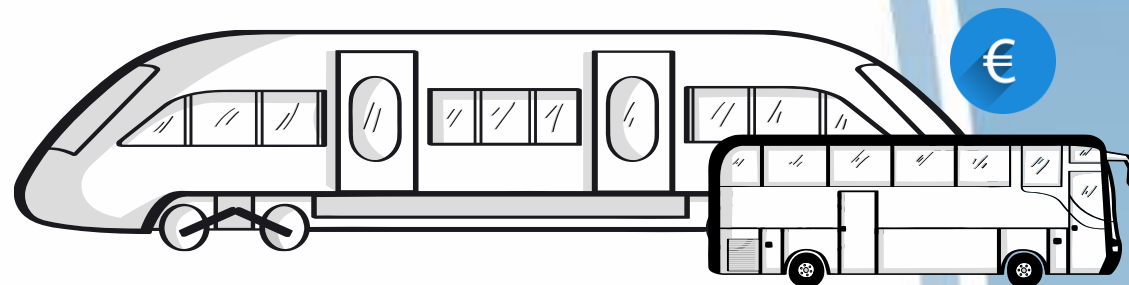
Ouverture de l'intégration directe en formation par les organismes de formation.

Elargissement du réseau des valideurs de projet : conseils départementaux, SIAE.





Ambition régionale



## SECURISER LES PARCOURS DE FORMATION

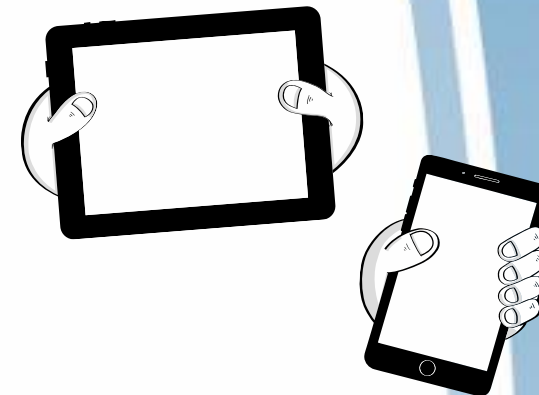
Revalorisation de la rémunération des stagiaires dans les secteurs de l'industrie, du transport-logistique et du bâtiment-travaux publics →  
Barème de 850 € minimum de rémunération publique de stage\*.

Doublement du forfait transport (toutes formations/dispositifs).

Possibilité de mobiliser le Fonds social d'urgence (FSU).

Aides à la mobilité : plateformes départementales de mobilité, aide à la mobilité internationale.

\*La revalorisation sera étendue à d'autres secteurs en 2021 (arbitrage en cours).



Ambition régionale

## DEVELOPPER LA MULTIMODALITE

**Action de formation en situation de travail (AFEST)** : alternance entre deux séquences distinctes mais articulées : mises en situation de travail et phases réflexives, visant à donner sens à l'action et ainsi formaliser et renforcer les savoirs et les compétences acquises.

**Digitalisation des formations** : intégrer le numérique aux séquences pédagogiques, en utilisant de nouveaux modèles (*FOAD, Blended Learning...*) et outils d'apprentissage (*réalité virtuelle/augmentée, Serious Game...*) adaptés aux modes et usages du monde du travail actuel.



Animation

## SUIVI ET PILOTAGE

Réunions de lancement organisées en novembre-décembre 2020, pour établir la programmation 2021 (bons de commande établis au plus tard début décembre 2020).

Dialogues de gestion prévus au printemps 2021, pour ajuster l'offre de formation 2021 (bons de commande complémentaires possibles).

Bilans en cours et en fin de formation.



Invitation obligatoire de la Région.

Gestion

## CLAUSE DE REEXAMEN

Elle permet de modifier l'accord-cadre en cours d'exécution, pour deux motifs possibles :

- une ou plusieurs certifications supplémentaires, inscrites ou non au RNCP ;
- un ou plusieurs lieux supplémentaires.



Suivi des réalisations

2020 Janv. Fév. Mars Avril Mai Juin **Juil.** Août Sept. Oct. Nov. Déc.

Formation certifiante		Prévisionnel	Prescrit	Réalisé	Facturé	Juillet 2020	Gestion
N°	Prestations						
TOTAL							
	- Formation en centre (2019)	4 800,00 Hc	3 164,00 Hc	2 024,50 Hc	2 024,50 Hc	304,00 Hc	
	- Formation en entreprise (2019)	4 420,00 He	2 400,00 He	466,50 He	0,00 He	471,00 He	

Gestion

## FONGIBILITE ENTRE COMPOSANTES

En premier lieu, vérification des heures-stagiaire commandées par année de programmation.

Puis, vérification de la disponibilité des heures au niveau du lot, en cas d'indisponibilité des heures constatée au niveau de la composante.



Aucun bon de commande d'heures-stagiaire supplémentaire ne sera émis.





Gestion

## POINTS DE VIGILANCE

S'assurer de la fiabilité des données saisies dans SOFI et dans FORPRO.

Saisir les informations en temps réel dans SOFI et dans FORPRO.

Informez la gestionnaire de formation de la Région de toute modification.

Etablir et transmettre les factures chaque mois.