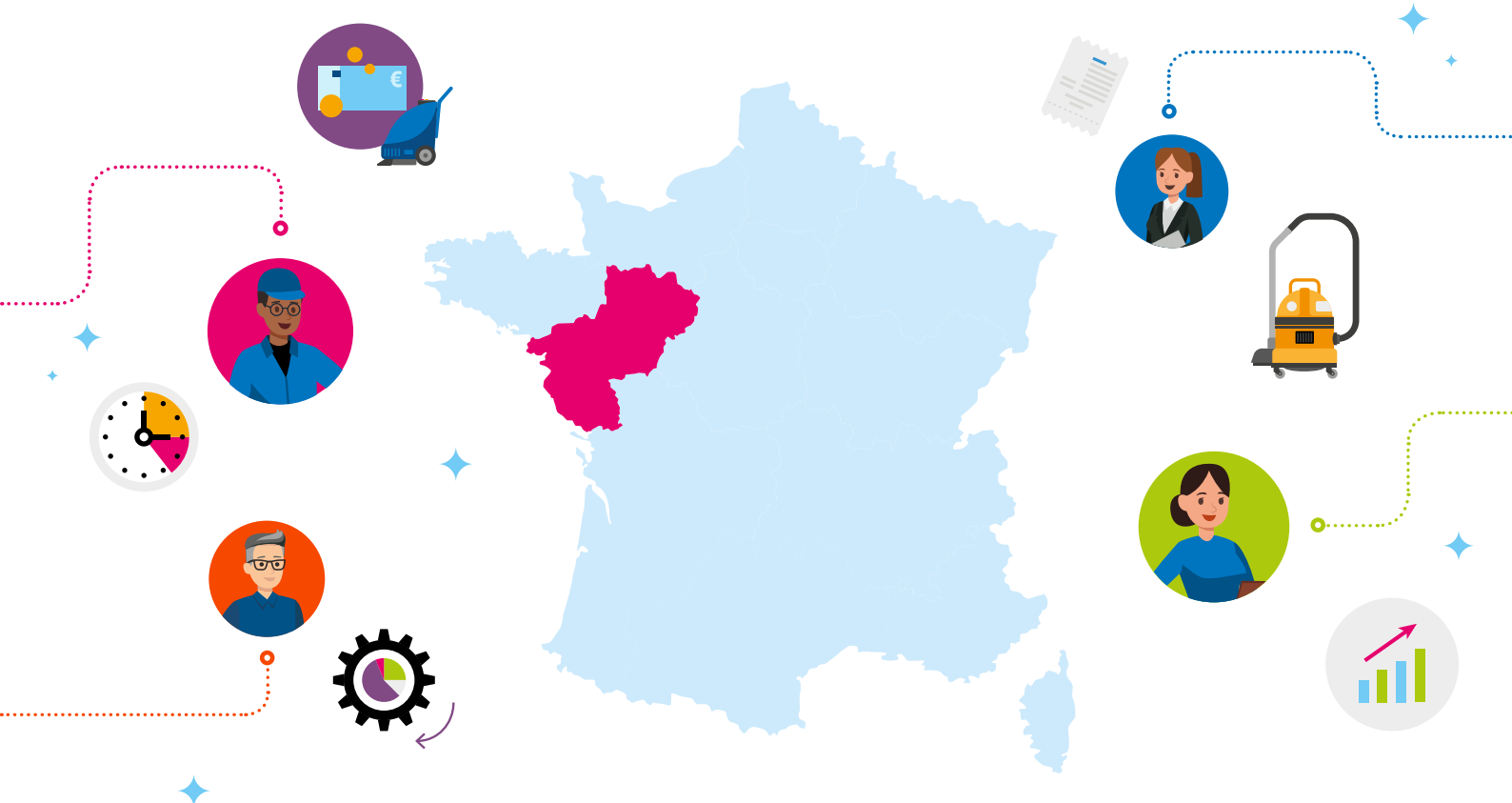


Propreté et Services Associés

Chiffres clés 2019

Pays de la Loire

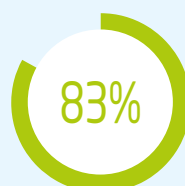


LA PROPRETÉ EN CHIFFRES



14,7 mds €

de chiffre d'affaires



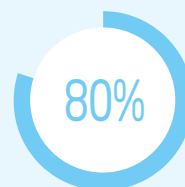
83%

de CDI



Plus de
500 000 emplois

Près de 90 000 emplois
créés en 10 ans



80%

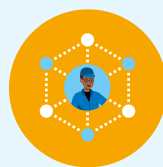
des entreprises

(hors auto-entrepreneurs)
ont - de 20 salariés



Près de
12 000 entreprises

qui emploient au moins
1 salarié



Plus d'

1/3 des salariés

travaillent dans plusieurs
entreprises



Plus de
50% des salariés

travaillent 24H/semaine ou plus
(tous emplois confondus)

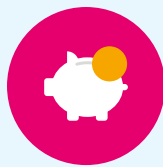


Près de

**6 000
jeunes en formation**



**2/3
de femmes**



La Branche investit

100 M€
dans la formation, la RSE,
la prévention des risques

LES PRINCIPAUX REPÈRES DU SECTEUR DE LA PROPRETÉ ET SERVICES ASSOCIÉS

Secteur de la propreté

Les entreprises de propreté interviennent dans des environnements très diversifiés :

- bureaux, locaux administratifs,
- parties communes d'immeubles,
- commerces et distribution,
- santé,
- industrie,
- locaux et moyens de transports,
- hôtellerie et restauration,
- milieu scolaire,
- équipements collectifs...

Le secteur de la Propreté ne comprend pas :

- le service aux particuliers,
- le nettoyage de la voie publique,
- la gestion et le recyclage des déchets,
- la dératisation, désinsectisation, désinfection (3D),
- le nettoyage réalisé en interne par les salariés du secteur public.

En revanche, s'il est externalisé et réalisé par une entreprise privée, cette dernière relève du secteur de la propreté.

Les entreprises de propreté élargissent leur offre commerciale en proposant des services associés :

- des services liés aux procédés : gestion du courrier, manutention, logistique, déménagements internes, gestion des stocks, gestion des déchets, préparation des salles de réunion...
- des services liés à l'entretien du bâtiment et de son environnement : espaces verts, entretien technique des locaux...

Ces services permettent de répondre aux attentes des clients tout en offrant des relais de croissance et des opportunités de diversification aux entreprises de propreté.

Organisation de la profession : le Monde de la Propreté



La Fédération des entreprises de propreté et services associés (FEP) est l'**organisation patronale historique représentative du secteur**. Au service des entreprises de toute taille, la FEP est présente sur l'ensemble du territoire via ses 9 Chambres syndicales qui constituent la force de son réseau de proximité. Réparties sur tout le territoire, elles accompagnent les entreprises au quotidien en leur offrant une large gamme de services.

Ancrées dans la réalité économique et sociale régionale, elles sont les ambassadrices de la profession auprès des pouvoirs publics locaux et déploient la politique de la Branche.

La Fédération des entreprises de propreté et services **associés défend les intérêts de l'ensemble des entreprises du secteur** ; elle représente la Branche auprès des pouvoirs publics et des instances interprofessionnelles. Elle informe et conseille également ses adhérents sur des questions d'ordre **juridique, économique et technique** mais aussi dans le domaine de la **formation**.

Dynamique, organisée et structurée, la Branche professionnelle de la propreté et des services associés s'est structurée autour du **Monde de la Propreté** en s'appuyant sur différents opérateurs :

- **Fare Propreté** (accompagnement du développement économique et social),
- **INHNI** (organisme de formation continue et apprentissage),
- **OC Propreté** (organisme certificateur),
- **GEIQ Propreté** (Groupements d'Employeurs pour l'Insertion et la Qualification),
- **CTIP** (expertise technique et conseil),
- **QUALIPROPRE** (qualification des entreprises).

LA PROPRETÉ DANS LES PAYS DE LA LOIRE

Données économiques générales de la région

Les données régionales présentent le nombre d'établissements, c'est-à-dire des unités de production et non des entreprises (sièges sociaux). Cette approche est plus pertinente pour présenter la réalité de l'activité régionale.

	Pays de la Loire	France	Part de la région
PIB de la région (millions d'€)	109 767	2 194 200	5,0%
Population	3 786 545	66 992 699	5,7%
Établissements	93 448	1 818 278	5,1%
Taux de chômage	7,6%	8,8%	-1,2 point

Source : INSEE et ACOSS (2016-2017)

Le secteur de la propreté dans les Pays de la Loire



587



établissements
soit 4,0% du nb. total en
France (14 721)

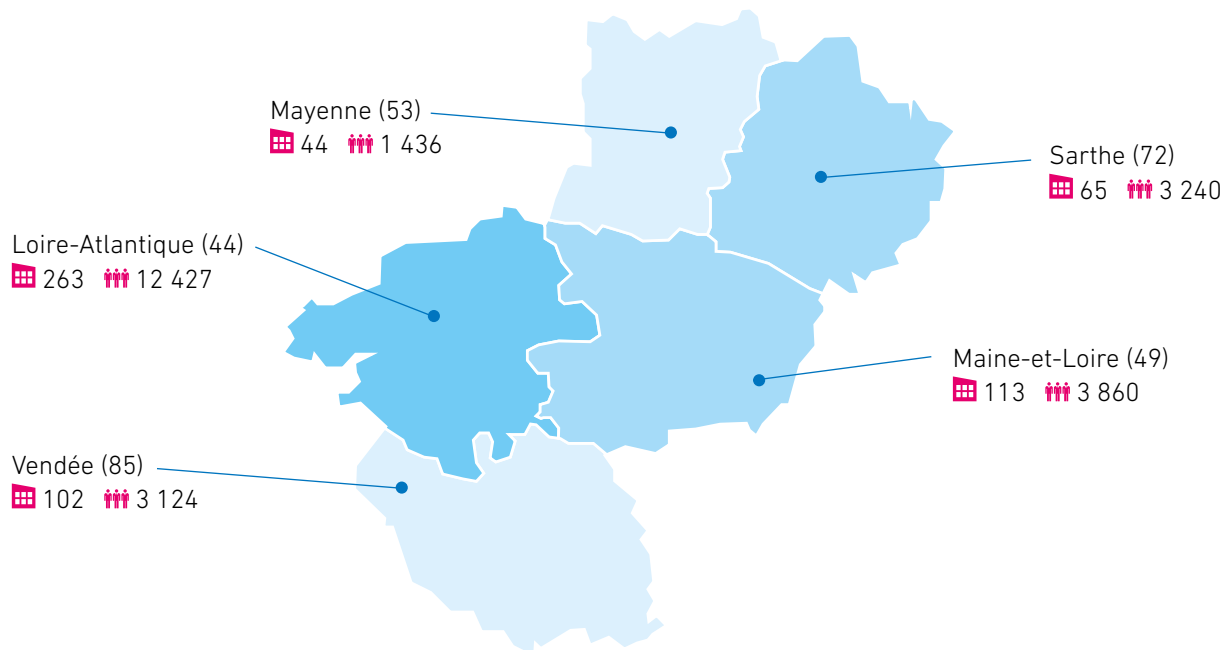
24 087

salariés
soit 4,6% du nb. total en
France (519 010)

Source : ACOSS 2016

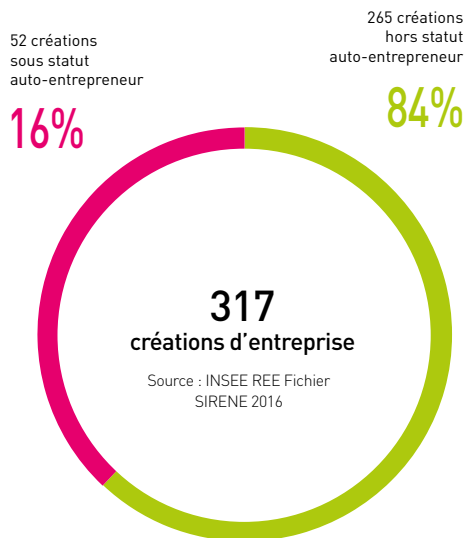
Nombre d'établissements et de salariés par département

 Etablissements  Salariés

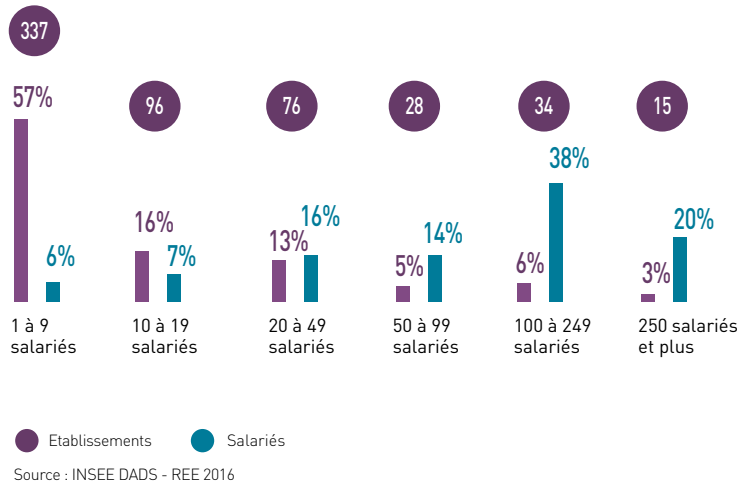


Source : INSEE et ACOSS (2016-2017)

La création d'entreprise en Pays de la Loire



Répartition des établissements et des salariés selon la taille des établissements



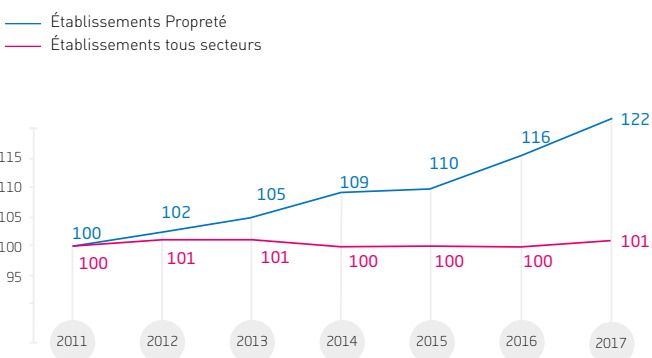
Dynamique d'évolution de la propreté en région

Source : INSEE DADS 2015, non actualisée par l'INSEE

	2013	2014	2015	2016	2017
Établissements Propreté	497	516	521	551	587
Salariés Propreté	20 878	21 430	22 093	22 984	24 087

Évolution du nombre d'établissements

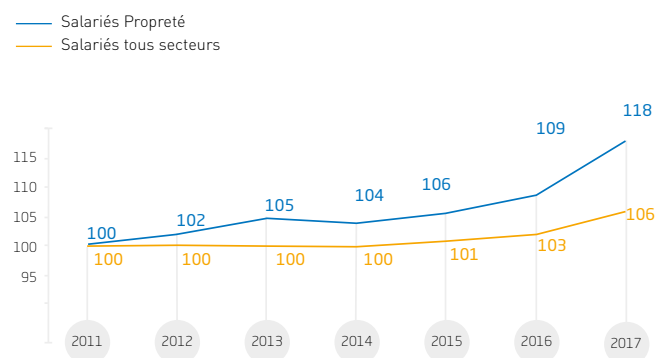
Source : ACOSS - Base 100 en 2011



Soit une augmentation de 22% du nombre d'établissements de propreté depuis 2011 contre une augmentation de 1% tous secteurs confondus.

Évolution du nombre de salariés

Source : ACOSS - Base 100 en 2011



Soit une augmentation de 18% du nombre de salariés de la propreté depuis 2011 contre une augmentation de 6% tous secteurs confondus.

Répartition Hommes-Femmes

Source : INSEE DADS 2015, non actualisée par l'INSEE



69%
femmes

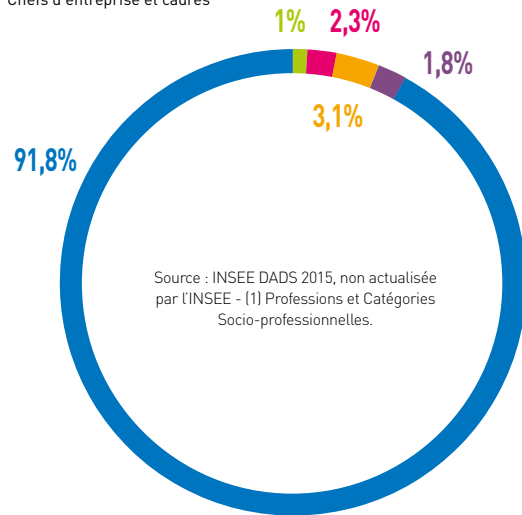


31%
hommes

PCS ⁽¹⁾ des salariés

Source : INSEE DADS 2015, non actualisée par l'INSEE

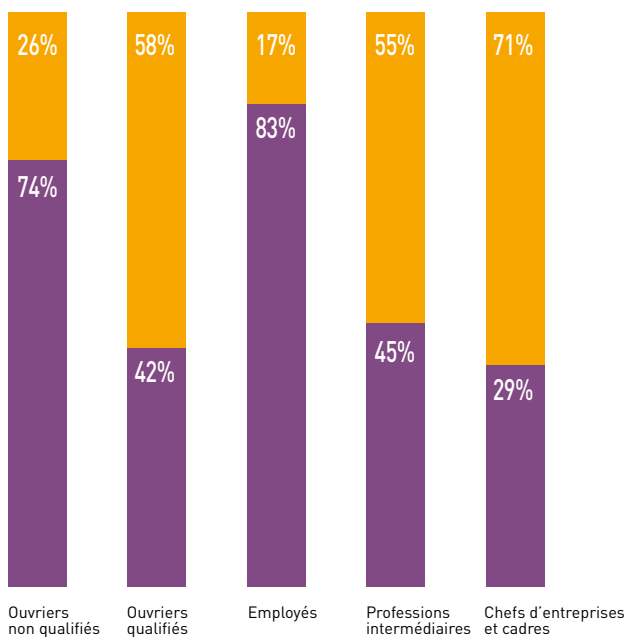
- Ouvriers non qualifiés
- Ouvriers qualifiés
- Employés
- Professions intermédiaires
- Chefs d'entreprise et cadres



Répartition Hommes-Femmes par PCS ⁽¹⁾



Source : INSEE DADS 2015, non actualisée par l'INSEE
(1) Professions et Catégories Socio-professionnelles.



Âge des salariés

Source : INSEE DADS 2015, non actualisée par l'INSEE

