

# BILAN D'ACTIVITÉ 2021

---



**Adapter, repenser, diversifier**, au plus près des **acteurs EFOP** et des **territoires** en fil conducteur de l'année 2021

1. Publication du décret 2021-792 du 22 juin 2021 qui fixe et légitime l'action des Cariforef et du réseau
2. Engagement dans des travaux nationaux grandissant (Lecture sectorielle, Lhéo 2.3, Primo-arrivants et réfugiés, communication, professionnalisation...)
3. Un niveau d'activité post-crise sanitaire retrouvé sur certains services (Plateforme téléphonique, professionnalisation)
4. Des équipes recomposées (recrutement, création de poste), à flux tendu, mais toujours agiles et à mobiliser leurs expertise et savoir-faire
5. Ouverture d'un volet RH mobilisant la direction, les responsables de pôles, les élus CSE et associant les équipes : Ouverture de négociation d'un accord d'entreprise, charte expérimentale télétravail.

**Une reconnaissance assurée, Des virages essentiels amorcés**

**Assemblée générale et Conseil d'administration du GIP**

**Bureau**

André MARTIN, **Président**  
Marie-Pierre DURAND, **1<sup>ère</sup> Vice-présidente**  
Eric GROUD, **2<sup>ème</sup> Vice-président**

**5 Pool - Développement digital 4,8 ETP**

**Chef de projet**  
Vincent BARDET

**Concepteur plurimédia**  
Pierre GAINARD

**Responsables SI**  
Corinne HARANGER  
Arnaud LEPAGE

**Développeur Full Stack**  
Akram HAMDI

**Assistante de direction**  
Maud PAYNEAU

**Comptable unique**  
Natacha LODEWYCK

**Direction**  
Valérie LUCAS

**Pôle**  
**12 Ressources et diffusion omnicanale 10,88 ETP**

**Responsable**  
Déborah MARCHAND

**Chargées de ressources**

Sylvie BENARD	Yolande HAMON
Valérie BRUN	Morgane PENEAU
Sophie DELAMARRE	Claire REDON
Christelle HUOU	Véronique SACHOT
Karine FAIVRE	

**Coordinatrice offre de formation**  
Marie SIEFFERT

**Rédactrice éditorial Web / SEO**  
Manuelle ETRILLARD

**Pôle**  
**6 Aide à la décision institutionnelle et individuelle 5,90 ETP**

**Responsable**  
France DUQUESNOY

**Chargées d'études**  
Barbara COMMANDEUR  
Célia YVON  
Audrey BEAUFORT

**Data Analyst**  
Vanille CATHELINEAU  
GUIBERT Justine (remplaçante de Vanille)

**Pôle**  
**8 Accompagnement des professionnels « emploi-formation-orientation » 7,3 ETP**

**Responsable**  
Nadine MORILLEAU

**Chargés d'animation et de professionnalisation**  
Nicolas BOISARD  
Bertrand FOUCHER  
Marie-José GUILLON  
Claire LACHAUD  
Magdalena LE CORRE

**Animatrice de communautés de la plateforme La Place**  
Eugénie DIDIER  
Chloé BONNIN  
(remplaçante d'Eugénie)

# Sommaire

---

## **Pool développement digital et administratif**

### **Pôle ressources et diffusion omnicanale**

Axe 1 - Adapter, maintenir les bases de données et participer aux développements des outils numériques

Axe 2 - Gérer, alimenter et adapter les bases aux évolutions du paysage de l'EFOP

Axe 3 - Diffuser en omnicanal, la médiation numérique au service de l'EFOP

Axe 4 - Répondre aux usagers tout public, la médiation humaine au service de l'EFOP

### **Pôle Aide à la décision institutionnelle et individuelle**

Axe 1 – Évaluer les dispositifs publics de formation et d'accompagnement (35%)

Axe 2 - Outiller et faciliter la mise en action des acteurs et des territoires

Axe 3 - Alimenter, maintenir et faire évoluer le SI-Stats

Axe 4 - Contribution aux travaux nationaux du Réseau des Cariforef

### **Pôle accompagnement des professionnels de l'emploi formation orientation**

Axe 1 – Appui aux groupes EFOP dans les territoires

Axe 2 - Professionnalisation des acteurs de l'orientation et de l'EFOP

Axe 3 – Développements d'outils pour l'orientation tout au long de la vie

# **POOL DÉVELOPPEMENT DIGITAL ET ADMINISTRATIF**

## Des fonctions supports, transversales à l'ensemble des activités du Cariforef

### 1 - Fonctions administration et direction

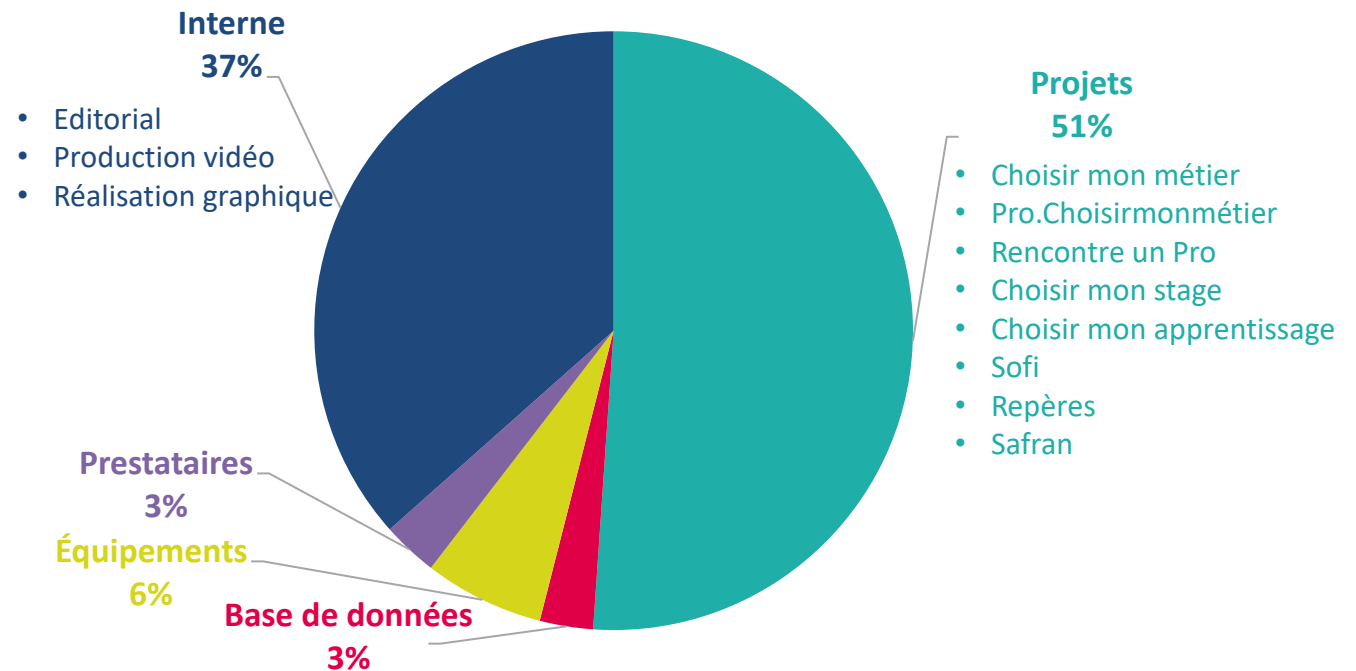
- 1 assistante de direction (0,8 ETP)
- 1 comptable (1 ETP)
- 1 directrice (1 ETP)

### 2 - Pool DD de 4 personnes

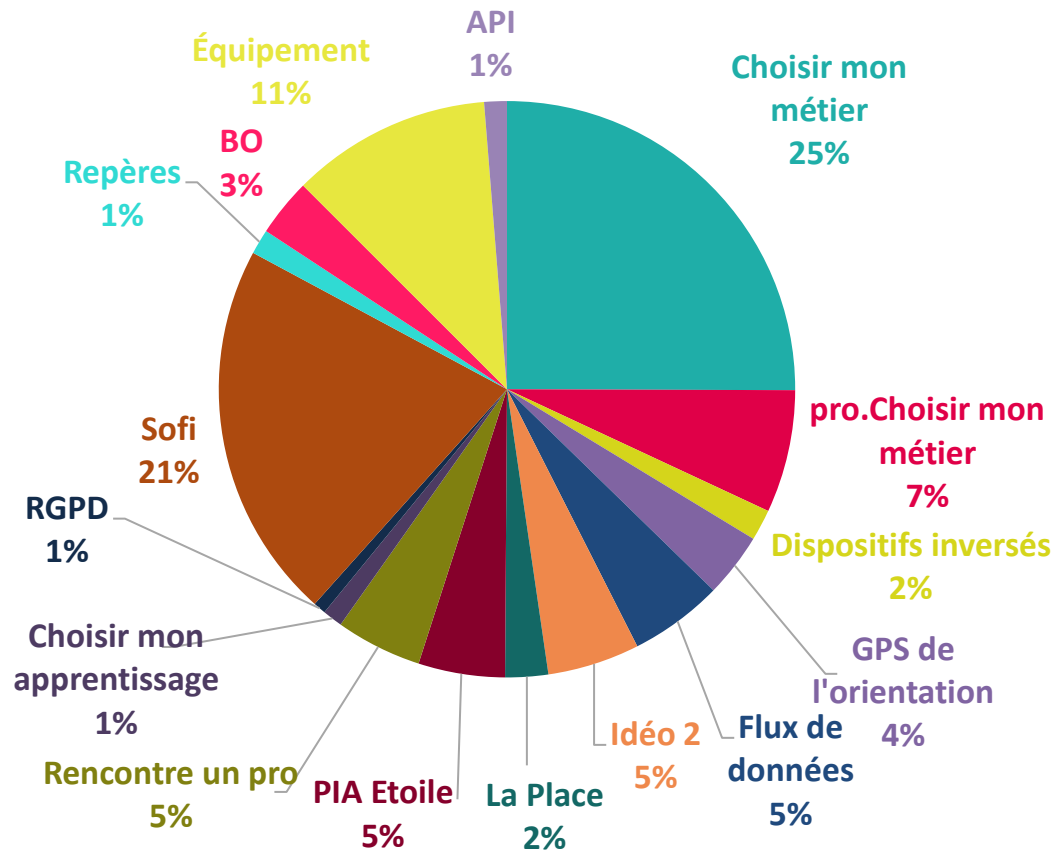
Il est composé de 4 personnes :

- 2 responsables Systèmes d'Information (1,8 ETP)
- 1 concepteur plurimédia (1 ETP)
- 1 chef de projet (1 ETP)
- 1 développeur fullstack (recruté au 1<sup>er</sup>/09) (0,33 ETP)

Répartition temps de travail pool DD



## Les principaux projets



Pour le pool développement digital, 2021 a été marquée par :

- Le développement de la partie éditoriale de CMM
- Le développement d'évolutions importantes sur Sofi
- Le branchement avec choisirmonapprentissage-paysdelaloire
- La fourniture de données pour le GPS de l'orientation
- Des évolutions importantes sur les imports Idéo 2
- La bascule vers Softphone
- La création d'un poste de développeur fullstack



### 13 j pour le RCO

- Lhéothon
- Groupe communication
- MAJ du site web
- Projet vidéo offre apprentissage

## Instances du Cariforef

2 assemblées générales  
2 CA  
4 Bureaux

## Réseau des Cariforef

3 assemblées générales  
21 réunions des directeurs  
2 jours de formation  
Journées du RCO

## Secrétariat

### CREFOP

1 assemblée plénière  
2 bureaux  
3 réunions préparatoires

### COFIL PACTE

5 réunions

# **PÔLE RESSOURCES ET DIFFUSION OMNISCANALE**



## Une équipe renforcée en constante adaptation

Les postes ont tous une fonction de gestion de bases de données et de réponses aux usagers. Des réunions de pôle, des bilatérales et des réunions projets transversaux se sont succédé tout au long de l'année pour favoriser la coordination des différents objets du Pole, amortir les mutations organisationnelles du travail. Les travaux CSE liés à l'accord RH ont pesé sur l'activité et la répartition des tâches dans le Pole pour libérer du temps aux deux élues CSE membres du PRDO. Des formations dans le cadre du plan de développement des compétences mais également des temps de professionnalisation ont été organisés.

### Offre :

Pour renforcer et coordonner l'équipe face aux développements de SOFI, assurer la mission de l'apprentissage, répondre aux sollicitations institutionnelles EFOP :

- Création du poste de Coordinateur interne Base SOFI (Evolution poste)
- Création d'un poste en CDI 24h de gestionnaire offre.
- Renfort Intérim de septembre à décembre 2021

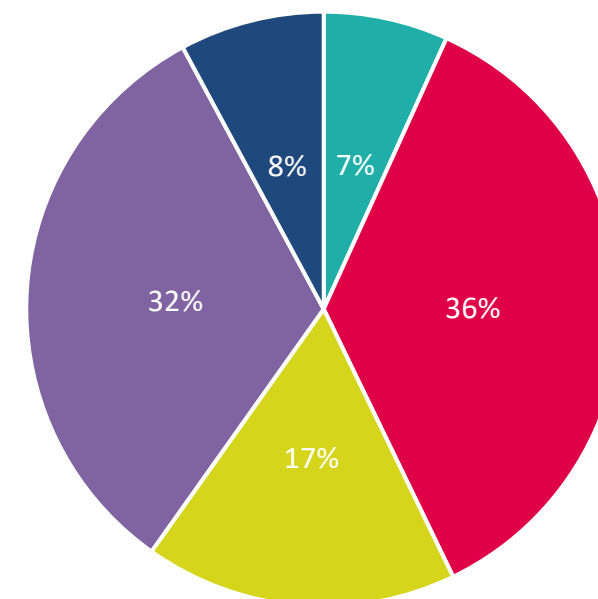
### Plateforme téléphonique :

Démission d'une chargée d'info en août, avec recrutement et intégration d'une nouvelle chargée d'info à compter du 23/11/21

### Documentation et Diffusion :

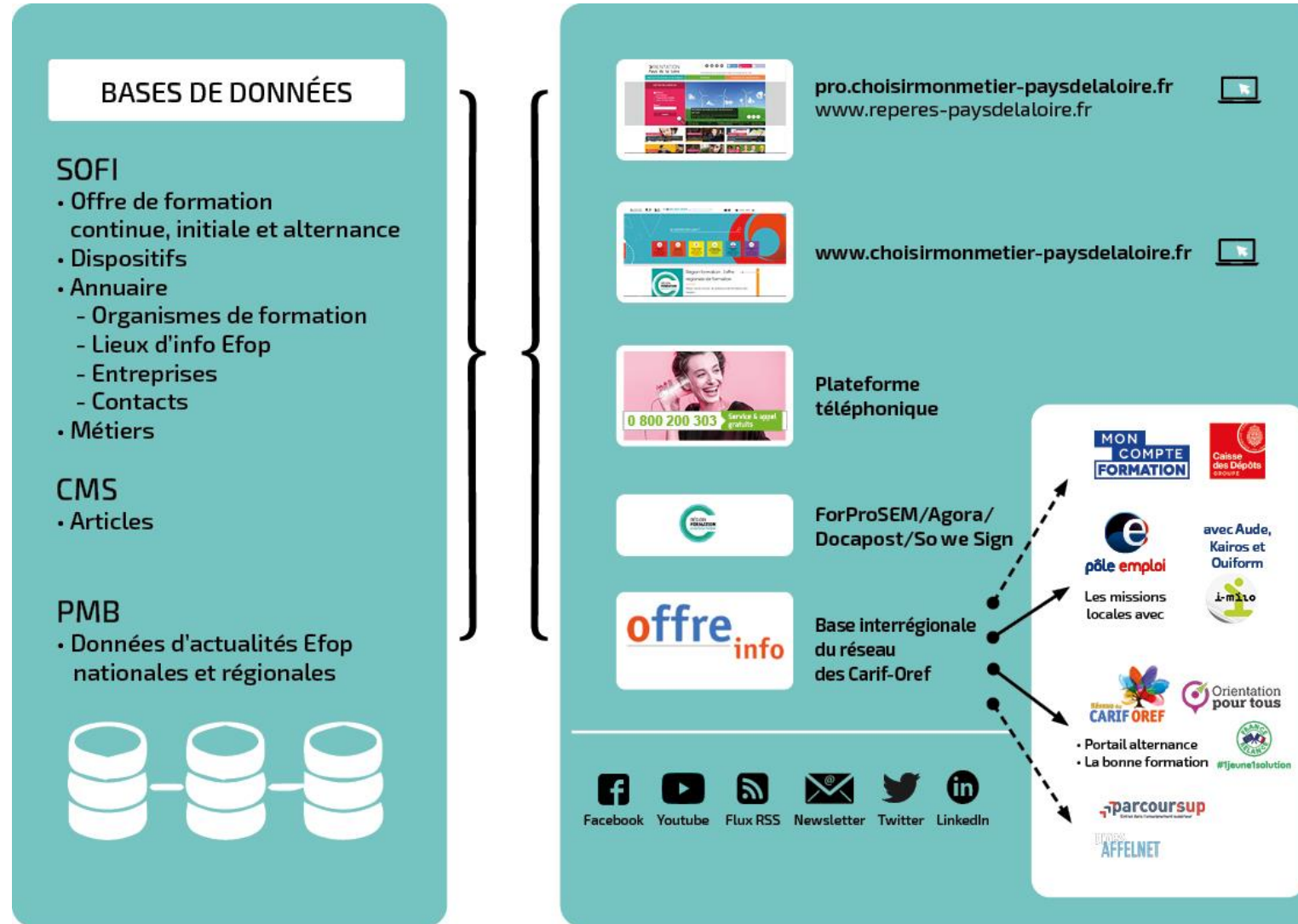
Ajustements des périmètres et des missions

Répartition Etp



- Axe 1 : Développements et Maintenance
- Axe 2 : Bases
- Axe 3 : Diffusion
- Axe 4 : Réponse usagers
- Axe 5 : Coordination Pole et Vie du Cariforef

## Des bases de données à la diffusion

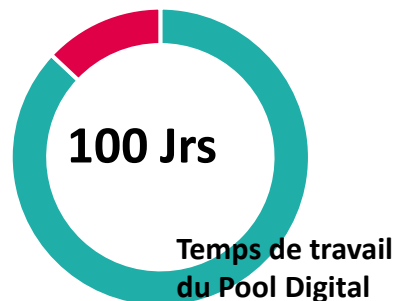


Nouveautés 2021

# Axe 1 - Adapter, maintenir les bases de données et participer aux développements des outils numériques

### Enjeux, évolutions SOFI

Face aux enjeux, le Cariforef a lancé des évolutions de Sofi et en parallèle a participé au COTECH LHEO pour que ces évolutions puissent être véhiculés dans l'écosystème



### Nouveautés

- **Description de l'offre par blocs de compétence**
- Meilleure gestion de l'OF Responsable
- Meilleure gestion des infos collective et des périodes de recrutement
- Gestion fine de contacts référents
- Passage aux niveaux européens
- Marketing de l'offre
- Amélioration de la gestion de l'offre Foad
- Rapprochement du format EDOF sur les tarifs
- Amélioration de la saisie des OF et de la validation par les équipes

### Mise en production le 08/09/2021 suivi de

- Mise à jour des Univers Business Object
- Mise à jour des Catalogues Région
- Mise à jour d'outils métiers et des flux Import/Export
- Ajustements des sites CMM et CMM PRO et Repères

### À suivre

- Des évolutions encore à prévoir notamment l'apprentissage en conformité Lheo 2.3.....
- Avenir de SOFI : Dette technique mise à jour courant 2021 et confirmée par l'Audit Sensiolab

# Adapter, maintenir les bases de données et participer aux développements des outils numériques

Un système d'information et de gestion régional et national mouvant : une maintenance et alimentation en flux tendus 365 j/an

À noter cette année

- La participation active au **COTECH/COPIL Lheo 2.3**
- La recherche de solutions pour s'adapter à **Affelnet et Parcoursup** sur le projet apprentissage
- L'adaptation du flux vers Offre Info pour **Ouiform**, Aude et Kairos, **1Jeune1Solution** et Emploi Store, afin de faciliter l'entrée en formation des stagiaires
- L'appui aux travaux de connexion des outils Région à **Agora**, **Docapost** et **For Pro SEM**
- L'optimisation du process de saisie du PRF Programme Région Formation dans SOFI
- La maintenance des flux d'import de l'offre non conventionnée AFPA et GRETA (import hebdo)
- L'analyse et l'intégration du **Flux IDEO 2**

## Socle

- PIC PACTE /PRF
- La loi n° 2014-288 du 5 mars 2014
- Art. L. 6121-6. Art L. 6111-3 Loi 2018 mission d'info sur l'orientation de la Région
- Le décret n°2021-792 du 22 juin 2021
- La loi du 8 août 2016 (article 81) sur Agora.

## Autres actions de développements

- Analyse et impacts CMM des évolutions Sofi
- Maintenance et mise à jour d'outils métiers PMB
- Maintenance Téléphonie et système statistiques
- Analyse de la base dispositifs : évolutions pour services inversés

## RCO et PRDO

- Cotech Lheo 2,3 : 10 J
- Projet Apprentissage : 60 j
- Projet DIAN : 5 j



# Adapter, maintenir les bases de données et participer aux développements des outils numériques

## Déroulement du projet SOFI et impacts

Janv.-mars 2021  
**NETTOYAGE DU CODE**

- Dev programme de pro (Pôle PAP)
- Dette technique SOFI

Avril-juin 2021  
**AJUSTEMENT EN P1/P2/P3/P4 du CDC**

- Départ du développeur
- Dette technique 10 % nettoyée

**Mars-Août 2021**

- Ateliers et COTECH LHEO

Été 2021  
**DEV ET RECETTAGE  
PREPARATION DES OUTILS  
D'ACCOMPAGNEMENT  
PREPARATION DES FLUX  
IMPORTS/EXPORT**

- PREVISIONNEL : Avril début 30/06/2021 MEP 14/07
- DEPART DE CALENDRIER
- Dev P1 : uniquement
- MEP reportée en 09/21
- Développeurs successifs à 2 jours max de dev hebdo
- Prestataire départ de 2 dev fin aout + difficultés de recrutement sur ces métiers
- Activation d'une cellule Hardis Paris
- Audit dette technique Sensiolab

- + 22J POUR SI
- 25 j pour PRDO sur seulement P1

Sept-Oct 2021  
**MISE EN PROD ET  
REPRISE DE DONNEES  
ET AJUSTEMENTS**

Depuis le 08/09/2021

- Base diff CMM/CMM PRO
- Import AFPA/REGION/GRETA
- Export Offre Info, PRF....
- BO
- Catalogue région
- Debugage
- Accompagnement des acteurs

- Copil validation Lheo 2.3

Oct-Déc 2021

- Tickets bug P1
- P2
- Recherche presta : Impacts CMM
- Début analyse SOFI V2/OFELI

## Axe 2 - Gérer, alimenter et adapter les bases aux évolutions du paysage de l'Efop

En 2021, 341 000 opérations ont été effectuées manuellement ou automatiquement sur la base.

- 7000 formations,
- 74 000 actions,
- 58 000 sessions,
- 201 000 dispositifs

ont été créés, modifiés, intégrés ou validés en FI/FA/CA/CP via l'autosaisie ou les intégrations.

### La collecte de l'apprentissage loi 2018 et décret 2021

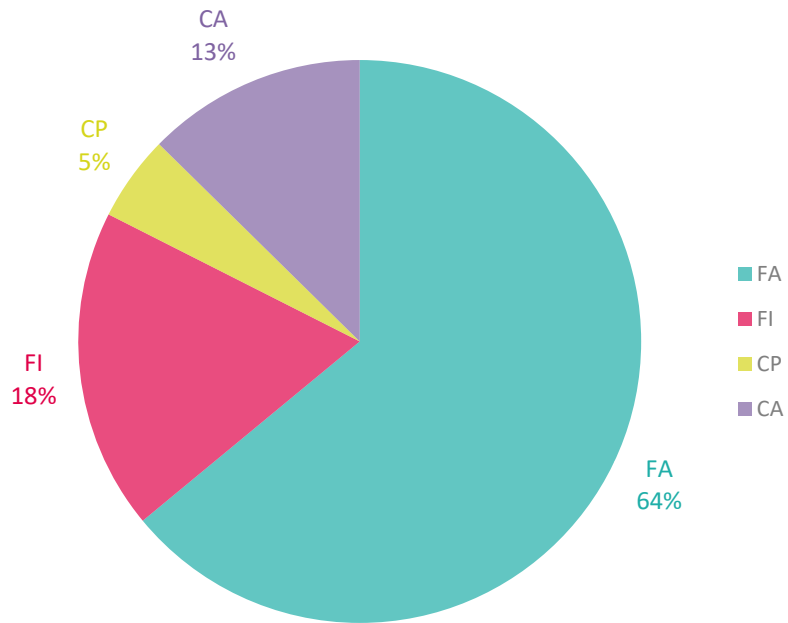
- Collecter l'offre de formation par la voie d'apprentissage
- Mettre en œuvre une démarche qualité
- Accompagner les CFA
- Participer aux différents groupes de travail régionaux et nationaux (40 Réunions) :
  - Travaux RCO
  - Travaux MIA (Mission Interministérielle Apprentissage)
  - Travaux Rectorat
  - Travaux DREETS
  - Travaux CREFOP

### Collecte de l'offre sur l'ensemble du périmètre loi 2018 et décret 2021

- PRF et PIC/PACTE PREPA, VISA, ACCES
- Abondement CPF Région : PERMIS B, VM+ RS ,VM+ FORM SUP
- PIC
- Alternance CA et CP
- CPF dont Cléa
- AGEFIPH
- AIF
- POEC
- Offre linguistique DAEEN
- Non conventionné certifiant et non certifiant pour tous les autres dispositifs de financement dont PRO A, CPF Transitions, Plan de développement des compétences...
- L'intégration bi-hebdomadaire en flux de l'offre non conventionnée GRETA et Afpa
- L'intégration des flux Ideo de la FI/Etab via Onisep IDEO2
- Collecte des Info coll et portes ouvertes

## Axe 2 - Gérer, alimenter et adapter les bases aux évolutions du paysage de l'Efop

Répartition par Modalités  
d'accès à la formation



### Actions menées

- Impacts Développements SOFI : recette, reprise de données, procédures, formation interne
- Participation aux nombreux groupes de travail nationaux et régionaux : Apprentissage, CDC (10 réunions), DR Pôle Emploi (10 réunions), Ouiform, DAEEN (10 réunions), Lheo (28 réunions), Suivi du PRF (10 Réunions),
- Professionnalisation et accompagnement des organismes et des CFA : Tutos, webinaires, procédures, permanence
- Déploiement d'une démarche qualité structurée et renforcée

## Axe 2 - Gérer, alimenter et adapter les bases aux évolutions du paysage de l'Efop

### LA BASE ANNUAIRE OF ET LIEUX INFO EFOP - SOFI

12 000 opérations

La base contient

- Les organismes de formation continue et initiale,
- Les CFA/OFA,
- Les structures de l'Efop, du Spro-CEP, de l'insertion
- La gouvernance du Cariforef des Pays de la Loire
- Les entreprises...

La base permet de gérer :

- La collecte de l'offre de formation,
- Le suivi statistiques et l'évaluation de l'offre de formation archivée pour les travaux du Pôle AD2I via notamment Safran,
- Les inscriptions et la gestion du programme de professionnalisation de l'Efop gérés par le Pôle PAP,
- Les listes de diffusion du Cariforef des Pays de la Loire notamment pour la lettre d'info et les mailings.

### LA BASE MÉTIERS - SOFI

532 fiches métiers et vidéos

Maintenance des fiches, complétude des vidéos et des contenus. Elle alimente le site CMM enrichies de données stats et doc.

### LA BASE DES 390 DISPOSITIFS - SOFI

225 opérations  
et 90 fiches  
techniques  
mises à jour

La **seule base régionale** qui décrit de façon exhaustive les dispositifs, aides et financements régionaux et départementaux, voire locaux. Elle permet aux chargées d'information de la plateforme téléphonique « Choisir Mon Métier Pays de la Loire à votre écoute » de construire une réponse aux usagers dans une **démarche de 1<sup>er</sup> niveau d'information et de conseil en évolution professionnelle**.

### LES BASES ÉDITORIALES

CMS – 380 opérations éditoriales de création et de mise à jour des contenus

[www.choisirmonmetier-paysdelaloire.fr](http://www.choisirmonmetier-paysdelaloire.fr),  
[pro.choisirmonmetier-paysdelaloire.fr](http://pro.choisirmonmetier-paysdelaloire.fr), WIMI

### LA BASE DOCUMENTAIRE ET AGENDA - PMB

7 000 opérations dont 3 000 créations  
Actu et 360 événements

L'**activité de la veille** s'est adaptée aux nouvelles thématiques EFOP et éco nationales et régionales

Travaux de fonds veille et diffusion

Maintenance et MaJ de l'outil : nouvelle version et nouveaux thésaurus

- Publié sur :
  - Pro Choisir Mon Métier.
  - Facebook, Twitter, LinkedIn
  - Les flux RSS agenda
  - La lettre d'information hebdomadaire.
- 7 600 pages agenda vues sur PRO CMM



## Axe 3 - Diffuser en omnicanal, la médiation numérique au service de l'EFOP

### Comité éditorial : une nouvelle émulation au sein de la Politique éditoriale partagée et copilotée

Le **comité éditorial hebdomadaire** est le lieu de concertation pour déterminer et coordonner les productions. En 2021, tous les pôles y sont représentés.

La politique éditoriale est coanimée par la responsable de Pole et le chef de projet digital.

Objectifs :

- Produire des **contenus éditoriaux à forte valeur ajoutée** pour les sites *Choisir Mon métier* et *Choisir Mon métier Pro*.
- Produire la newsletter hebdomadaire
- Alimenter les réseaux sociaux (*Facebook, Twitter, YouTube, LinkedIn, LinkedIn-RCO*) et les flux RSS
- Alimenter la chaîne YouTube
- Promouvoir l'EFOP et les partenariats

Une **nouvelle émulation** dans le comité suite aux travaux d'ajustement de politique éditoriale amorcée en 2020

**Nouveaux formats** : #Racontemoitaformation  
#RégionFormationaccélérateuremploi, #emprunteàladoc, #JeudidesMétiers, 3 questions à... en vidéo...

Articulation et complémentarité trouvées avec « La Place »

### Choisir mon métier

- **182 000 utilisateurs (+ 214 %)**
- **1 200 000 pages vues (+ 90 %)**

- **Une campagne de communication en novembre**

### Des évolutions en cours d'année

- Éditoriales : développement d'une nouvelle rubrique : articles et de dossiers éditoriaux (guide Après la 3<sup>e</sup>, décrochage...)
- Interopérabilités choisirmonapprentissage-paysdelaloire.fr
- Implémentation du bouton « RDV Apprentissage » en lien avec la Mission Interministérielle Apprentissage

### Contribution éditoriale

- Formations et Annuaire : 230 000 vues
- Pages SOFI : 55 000 vues
- Pages Dispo : 14 000 vues
- Pages éditoriales : 120 000 vues
- Médiathèque : 130 000 vues
- Pages veille/actus : 42 000 vues
- Agenda : 7 600 vues

## Axe 3 - Diffuser en omnicanal, la médiation numérique au service de l'EFOP



**Newsletter : 45 lettres le mardi à 12h30 pour 10 500 abonnés et un taux d'ouverture de 25 %**

- Référence d'actualités EFOP sur la Région
- Les 5 articles les plus
  - *Handicap : préparer et sécuriser les parcours de formation* »
  - *Clefop : quelles sont les actions marquantes depuis la création ?*
  - *Changer de métier : anticiper plus que subir*
  - *Quiz de l'été*
  - *Raconte-moi ton parcours de la côte d'ivoire à la formation en alternance*
- 70 articles relayant des actions territoriales Etop
- Développements des contacts et partenariats



**La page Facebook - Choisir Mon Métier Pays de la Loire : 3 500 abonnés, 400 posts**

Orientée Grand Public et professionnel en contact avec le public, des Post orientés sur la recherche d'emploi et faciliter l'entrée en formation par la découverte des métiers  
#RégionFormation  
#JeudidesMetiers



**YouTube : 2 900 abonnés  
110 000 vidéos vues**

Harmonisation, mises à jour, réflexions sur deux chaînes Youtube séparées ont été le fil conducteur de l'année

**50 Flux RSS**



Alimentent également des portails partenaires (Cafoc, Réseau des Cariforef, Rectorat...) et les sites Choisir Mon Métier, Pro.Choisir Mon Métier  
Des nouveaux sur l'illettrisme, le handicap....

**Le Compte Twitter - @Cariforef\_PDL : 585 abonnés !  
600 tweets cette année  
205 000 impressions de tweets**



Orienté institutionnels et décideurs de l'Efop (national et régional), relaie les informations liées au Réseau des Cariforef, aux politiques publiques aux partenariats et à la vie du Cariforef Pays de la Loire.

**LinkedIn – 2 120 abonnés  
400 posts, et 144 000 impressions organiques**



Une large audience dans le paysage régional de l'Efop professionnel, ce réseau social s'est considérablement développé cette année (+150%)

## Axe 4 – Répondre aux usagers tout public, la médiation humaine au service de l'EFOP

*« Choisir Mon Métier Pays de la Loire à votre écoute » : le service direct aux usagers*



**0 800 200 303**

Service & appel gratuits

**6 200 appels traités (+1200 par rapport à 2020)**

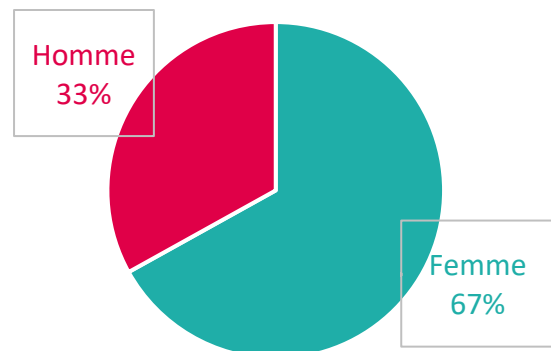
**Taux de satisfaction de 99 %**

- Plateforme de premier degré d'information et d'aiguillage
- Approche 360 ° de l'utilisateur : neutre, multistatuts, multi dispo
- Qui répond à un besoin d'intermédiation et d'accompagnement
- Ouverte du lundi au jeudi (9h-17h30) vendredi (9h-13h)
- 35 heures par semaine
- Essentiellement de 10h à 12h30 et de 14h30-16h.
- + de 1 000 contacts via les sites, les mails....
- Campagne de communication dans 20 minutes (Nov 2022)

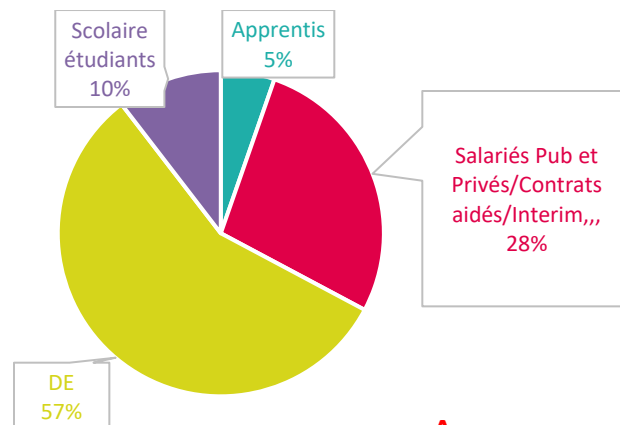
Du distanciel, des problèmes techniques de téléphonie et de réseaux, une démission, un recrutement. Malgré tout le niveau d'appels traités est en augmentation et retrouve son niveau de 2015.

## Axe 4 – Répondre aux usagers tout public, la médiation humaine au service de l'EFOP

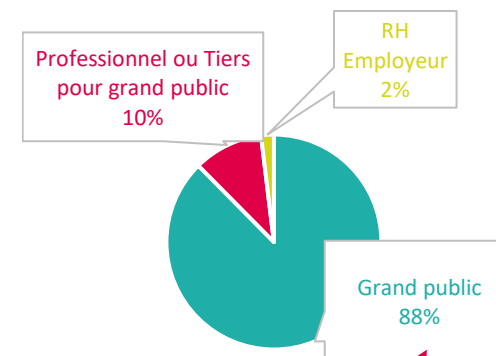
### Profil des appelants



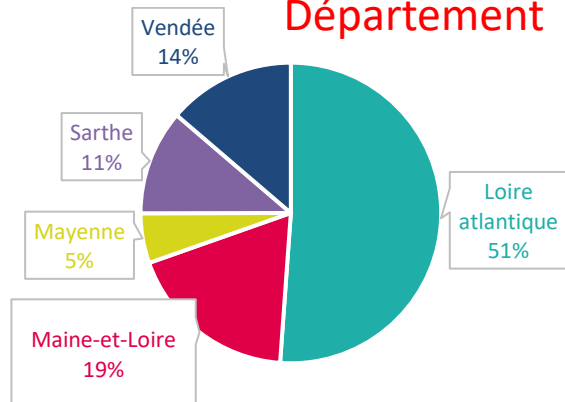
### Statut



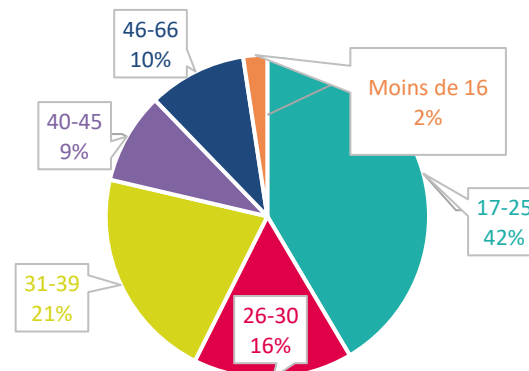
### Profil usagers



### Département



### Age



10% des appelants en situation précaire dont :

- 6 % RSA
- 7 % RQTH
- 20 % Non indemnisés

## Axe 4 – Répondre aux usagers tout public, la médiation humaine au service de l'EFOP

### Les 3 diplômes visés les + demandés

- Permis B (nouveau en 2021)
- Diplôme d'état accompagnant éducatif et social (idem 2020)
- CAP petite enfance idem 2020)

### Les 3 métiers visés les + demandés (idem 2020)

- Infirmier
- Aide Soignant
- Auxiliaire Puériculture

### Les 3 GFE les + demandés

- Santé, action sociale et aide à la personne
- Transport et logistique (Permis) (Nouveau 2021)
- Administration, gestion et management d'entreprise

On note une démarche de promotion sociale de la part des usagers entre leur métier d'origine et le métier visé : d'aide-soignant à infirmier, d'agent de services hospitaliers et aide domicile vers aide-soignant ....

- Demandes : **82 % concernant les dispositifs et mesures, 12 % recherche un organisme, 6 % de l'information générale**
- 82 % des demandes sont en lien avec le financement
  - 39 % PRF-PICPACTE,
  - 19 % CPF Autonome,
  - 12 % Abondement CPF Région,
  - 10 % apprentissage,
  - 5 % Transitions Pro
  - On note **l'arrivée massive des questions relatives au CPF** et sa mobilisation. Le besoin d'intermédiation est réel alors que l'esprit de la Loi de 2018 était celui d'un système désintermédié.

**87 % des appels sont réorientés vers un partenaire dont 33 % vers les acteurs SPRO/CEP/Réseau valideur, 38 % OF/CFA, 29 % Organismes payeurs et institutions...**

## Axe 4 – Répondre aux usagers tout public, la médiation humaine au service de l'EFOP

Poursuivre la réponse experte aux professionnels

8 000 demandes traitées

Ces derniers peuvent être des organismes de formation (80 %), des professionnels Efop, des institutionnels...

La saisie de l'offre dans SOFI sont les principales demandes en direct. Elles se concrétisent sous forme de réponses téléphoniques ou mail, réunions d'information, productions de supports, webinaires, requêtages des bases de données...

On peut noter notamment :

- **8 Webinaires Mardis de SOFI** ont réuni **300** participants et ont été vus **300** fois sur Youtube.
- **7 nouveaux Tutos SOFI 5'Chrono** pour 1965 vues sur YouTube
- **20** mailing aux **OF**
- **Webinaires** : DAEEN, Les trucs et astuces des chargées d'infos...
- **Requêtages spécifiques pour mener les politiques publiques EFOP** : apprentissage, Transco, Filière bâtiments, Métiers en Tension, PRF 2023....

Une **centaine de demandes** ont également conduit à de la recherche bibliographique et la constitution de produits documentaires auxquels s'ajoutent 50 prêts ou réservation de documents fortement impactés par l'arrêt du prêt pendant les confinements successifs.

# **PÔLE AIDE À LA DÉCISION INSTITUTIONNELLE ET INDIVIDUELLE**

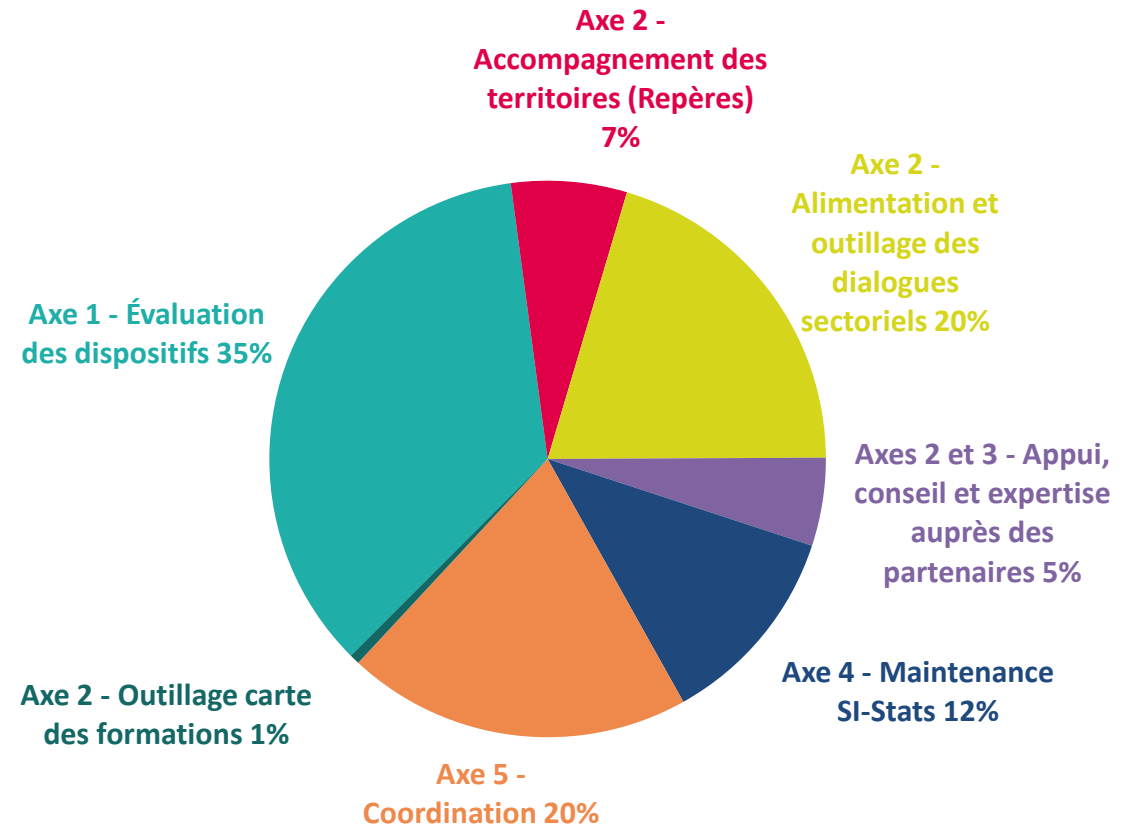
## Une équipe recomposée mobilisant son expertise et son savoir-faire au service des acteurs

**3 chargées d'études, 1 data analyst et 1 responsable de pôle**  
**(4.9 ETP pour une année pleine, 4.5 ETP en 2021)**

L'équipe a accueilli en février la nouvelle responsable de pôle, France Duquesnoy (évolution en interne), remplacée en mai par Audrey Beaufort, chargée d'études.

A partir d'octobre, Vanille Cathelineau, data analyst, est temporairement remplacée par une nouvelle collaboratrice, Justine Guibert.

Au-delà des travaux d'évaluation des dispositifs publics de formation et d'accompagnement, l'année 2021 aura été marquée par un investissement renforcé dans les dialogues sectoriels, et dans l'accompagnement et l'outillage des acteurs des territoires en vue de faciliter leur mise en action, notamment à travers « Repères ».





## Axe 1 – Évaluer les dispositifs publics de formation et d'accompagnement (35%)

Mesurer l'insertion professionnelle et les impacts de la formation suivie par les anciens stagiaires  
Comprendre et analyser longitudinalement les parcours professionnels

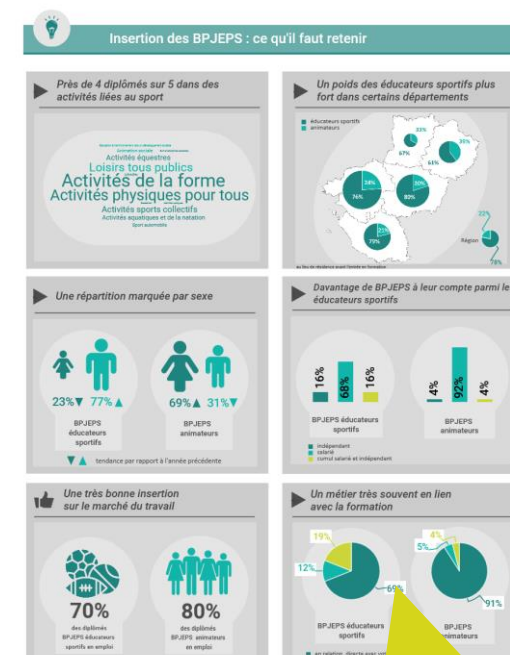
### Cinq études sur l'insertion professionnelle

Évaluer, c'est : recueillir le besoin, définir une méthodologie d'enquête et d'analyse, collecter les données auprès des formés, traiter et analyser statistiquement ces données, rédiger des livrables et communiquer ces enseignements.

Les évaluations quantitatives menées par le pôle cette année ont permis de disposer d'éléments d'éclairage sur les trajectoires professionnelles de différents publics, que sont :

- Les demandeurs d'emploi stagiaires de l'Offre de formation Région et Pôle emploi (Pic-Pacte) en 2019, [six mois](#) et [douze mois](#) après leur sortie de formation (120 jours),
- Les diplômés d'un [BPJEPS](#) du sport et de l'animation (40 jours),
- Les sortants de formations sanitaires et sociales en 2020 ([étude à paraître](#)),
- Les contrats de professionnalisation et les apprentis 2020 ([étude à paraître](#)).

Au-delà des effets de la formation sur les parcours, ces études mettent en exergue l'impact de la crise sanitaire.



« Infographie insertion des BPJEPS : ce qu'il faut retenir »

## Axe 1 – Évaluer les dispositifs publics de formation et d'accompagnement

Mesurer l'insertion professionnelle et les impacts de la formation suivie par les anciens stagiaires  
Comprendre et analyser longitudinalement les parcours professionnels

En 2021, le pôle a poursuivi la valorisation de ses travaux d'analyse en :

- Intensifiant les infographies produites :
  - 7 | évaluation à six mois Offre formation,
  - 7 | évaluation à douze mois Offre formation,
  - 1 | évaluation de l'insertion des diplômés d'un BPJEPS sport animation,
  - 8 à venir | évaluation sortants de formations sanitaires et sociales,
- Systématisant la restitution et la transmission des résultats d'analyses auprès d'un public élargi, à travers l'animation de webinaires dédiés (2 | travaux d'évaluation) ou dans diverses instances (2 | Cosui Pacte, 2 | Copil Pacte, Ceser).



Zoom sur une infographie insertion des BPJEPS : ce qu'il faut retenir

# Axe 1 – Évaluer les dispositifs publics de formation et d’accompagnement

45 j

Refonte de l’outil de suivi des entrées en formation et des parcours des bénéficiaires de l’Offre Région Formation (dont PIC)

Un nouveau tableau de bord, a été livré au cours de l’année. Cette refonte a permis de **fiabiliser** et de **sécuriser** l’alimentation des données. A présent, cet outil est mis à jour **mensuellement**, et disponible en accès libre.

Pour rappel, il intègre à la fois :

- Les entrées en formation et les caractéristiques des publics formés,
- Les données relatives aux enquêtes d’insertion menées par le pôle (insertion à 6 mois).

Il permet aux décideurs et aux acteurs EFOP d’avoir une vision territorialisée des entrées et des impacts de la formation sur les trajectoires.

Reporting de l’Offre Formation de la Région et de Pôle emploi by [cathelineau](#)

Reporting de l’Offre Formation de la Région et de Pôle emploi

Le périmètre et les définitions | **Données de cadrage** | Suivi des entrées en formation | Suivi des parcours bénéficiaires (Parcours formation) | Suivi des parcours bénéficiaires (Insertion professionnelle)

Dispositif: (All) | Famille de métier: (All) | Territoire: (All) | Certifiant/non certifiant: (All) | Année: (Multip...)

CARIFOREF Pays de la Loire

### Données de cadrage

| SUR LES ENTREES |

#### Entreés par dispositif

(source : données de gestion Région et Pôle emploi)

Dispositif	2020			2021			Tous publics toutes années	
	Non PIC	Non renseigné	PIC	Non PIC	Non renseigné	PIC		
ACCÈS Entrepreneur	425	4%	101	140	3%	30	696	2%
AFPR	1,328	12%	9	620	11%	12	3,044	11%
AIF	3,016	30%	3	1,408	29%	4	7,530	22%
Dispositifs Intégrés (DI)			295			332	627	2%
Parcours TPME	332	3%	5	166	3%	63	1,064	3%

Ecran outil tableau

## Axe 2 - Outiller et faciliter la mise en action des acteurs et des territoires (7%)

### Accompagnement des acteurs et des territoires 28 j

- Développement d'outils pédagogiques : production d'un tutoriel vidéo, construction de séquences pédagogiques de formation (un niveau débutant et un niveau intermédiaire)
- Conception d'une infographie déclinable : « L'Essentiel de mon territoire » (chiffres-clés)
- Réponse à la demande des territoires en direct ou en collaboration avec le pôle PAP
- Animation de séquences de formation et webinaires (3 | Repères, 3 | contextualisation à des territoires, 1 | métiers en tension)
- Interventions dans des actions mises en place par des Clefop (GPEC 44-Nord, Compétences et métiers de demain 49-Centre)

### Maintenance corrective en continu 27 j

- Recueil/contrôle/traitement/intégration des données emploi, marché du travail et formation
- Mise à jour des synthèses territoriales



## Axe 2 - Outiller et faciliter la mise en action des acteurs et des territoires

139 j

Appui aux 11 dialogues sectoriels menés dans le cadre des Contrats d'Objectifs Sectoriels Emploi-Formation-Orientation (20%)

### Poursuite de l'accompagnement engagé en 2020 tout au long de l'année 2021

- Conception d'une méthodologie adhoc et mobilisation de multiples sources de données (Insee, Urssaf-Acoss, Pôle emploi, DARES, Rectorat, Dreets...)
- Production de portraits sectoriels et de fiches métiers
- Participation aux groupes techniques sectoriels, au Cotech COS, au groupe technique Portraits – Observatoires (10% du temps passé sur le projet)
- Travail collaboratif avec les autres observatoires régionaux, tels que la CERC ou l'ORCI (appui méthodologique)

### Un portrait sectoriel, un état des lieux chiffré pour une vision globale

#### Production de **six portraits**

*(Cohésion sociale, Commerce, Entreprises de services à forte intensité de main d'œuvre, Entreprises de proximité, Santé, Sport - tourisme - culture - médias - télécommunications)*

- Périmètre « sectoriel EFO » (entreprises, établissements, territoires)
- Emploi (profil des salariés et des actifs en emploi, métiers exercés, conditions d'emploi)
- Besoins de recrutement
- Offre de formation, attractivité et insertion professionnelle

### Une fiche métier « prioritaire », des éléments factuels pour alimenter les échanges entre les acteurs

#### Production de **30 fiches métiers\***

*(Cohésion sociale, Entreprises de services à forte intensité de main d'œuvre, Entreprises de proximité, Sport - tourisme - culture - médias - télécommunications)*

- Identification dans les nomenclatures
- Profil des actifs en emploi
- Tensions sur le marché du travail
- Profil des demandeurs d'emploi
- Besoins des entreprises et perspectives d'embauche
- Compétences attendues et passerelles métiers
- Offre de formation, attractivité et insertion professionnelle

\* Les métiers ont été retenus par les membres des groupes techniques sectoriels, constitués de l'Etat, de la Région et des branches professionnelles. Ils peuvent présenter des tensions ou des problématiques GPEC particulières.

## Axe 2 - Outiller et faciliter la mise en action des acteurs et des territoires

### Portrait « Cohésion sociale »

- Gardien d'immeuble
- Aide soignant
- Conseiller emploi insertion/conseiller en évolution professionnelle
- Animateur
- Agent de nettoyage
- Intervenant à domicile
- Encadrant technique, pédagogique et social
- Auxiliaire de puériculture
- Chargé de projets développement local et territorial
- Coordination et direction des structures dans le secteur de la cohésion sociale
- Conseiller mutualité et assurance

### Portrait « Entreprises de proximité »

- Poissonnier
- Maître de cérémonie funéraire
- Boucher
- Charcutier
- Boulangier
- Aide à domicile/aide ménagère
- Vendeur en alimentaire
- Frigoriste
- Fleuriste

### Portrait « Entreprises de services à forte intensité de main d'œuvre »

- Serveur
- Responsable réseau informatique
- Agent d'hygiène et de propreté

### Portrait « Tourisme, sport, culture, industries créatives... »

*Les 13 fiches métiers de ce secteur sont en cours de publication.*

*Les portrait « Commerce » et « Santé » sont en cours de finalisation.*

## Axe 2 - Outiller et faciliter la mise en action des acteurs et des territoires

### Apporter un appui et de l'expertise aux partenaires (5%)

#### Contributions

- Apprentis sans contrat (RCO – DREETS)
- Carte des formations – Campus des métiers et des qualifications (Rectorat)
- Appropriation des outils d'observation et d'aide à la décision (Rectorat)
- Exploitation régionale – Enquête « Impact Covid auprès des organismes de formation » (RCO)

#### Groupes de travail

Participation à différents groupes partenariaux (Insee rdv et club conjoncture, Cerc, Ademe, Pôle emploi, Agefiph,...)

#### Secrétariat technique

- Commission CREFOP « Mutations économiques et continuité professionnelle »
- 4 commissions en 2021

## Axe 3 - Alimenter, maintenir et faire évoluer le SI-Stats (12%)

81 j

Assembler et articuler les données statistiques dans un système d'informations, au service des travaux du pôle et du Cariforef

- Recueil-collecte / Contrôle / Traitement / Pré-Intégration / Recette des données emploi, formation et marché du travail
- Mise à jour régulières des nomenclatures et zonages (certifications par familles de métiers, zones d'emploi, ...)
- Transmission pour intégration / Interface en relation avec le SI (pool DD)
- Référent data
- Maintenance des outils numériques (Repères, Safran, CMM Fiches métiers) et de l'univers Stats (BO)



**Parmi les fournisseurs de données :**  
Acoff-Urssaf, DREETS Pays de la Loire, DIRM NAMO, DRAAF, DREES, DRAJES, INSEE, MSA, Pôle emploi Pays de la Loire, Rectorat de Nantes, Région, Réseau des CARIFOREF, Université d'Angers, de Nantes, du Mans,...



## Axe 4 - Contribution aux travaux nationaux du Réseau des Cariforef (1%)

10 j

### Un travail collaboratif en réseau

#### Groupes de travail Observation

Participation à **cinq groupes** (Analyse formation Compétences, Parcours et insertion professionnelle, Prospective-Covid, Collecte de données)

**Co-rédaction** d'un guide de bonnes pratiques et d'un livre blanc relatif aux compétences.

#### Lecture sectorielle de l'offre de formation des Pactes régionaux

Contexte : Commande 2019 du Haut-Commissariat aux Compétences à trois Cariforef (Bretagne, Centre Val de Loire et Pays de la Loire)

Objet :

- tableau de bord actualisé au fil de l'année (données et ajustements méthodologiques)
- Points d'étape réguliers



**PÔLE ACCOMPAGNEMENT  
DES PROFESSIONNELS DE L'EMPLOI  
FORMATION ORIENTATION**

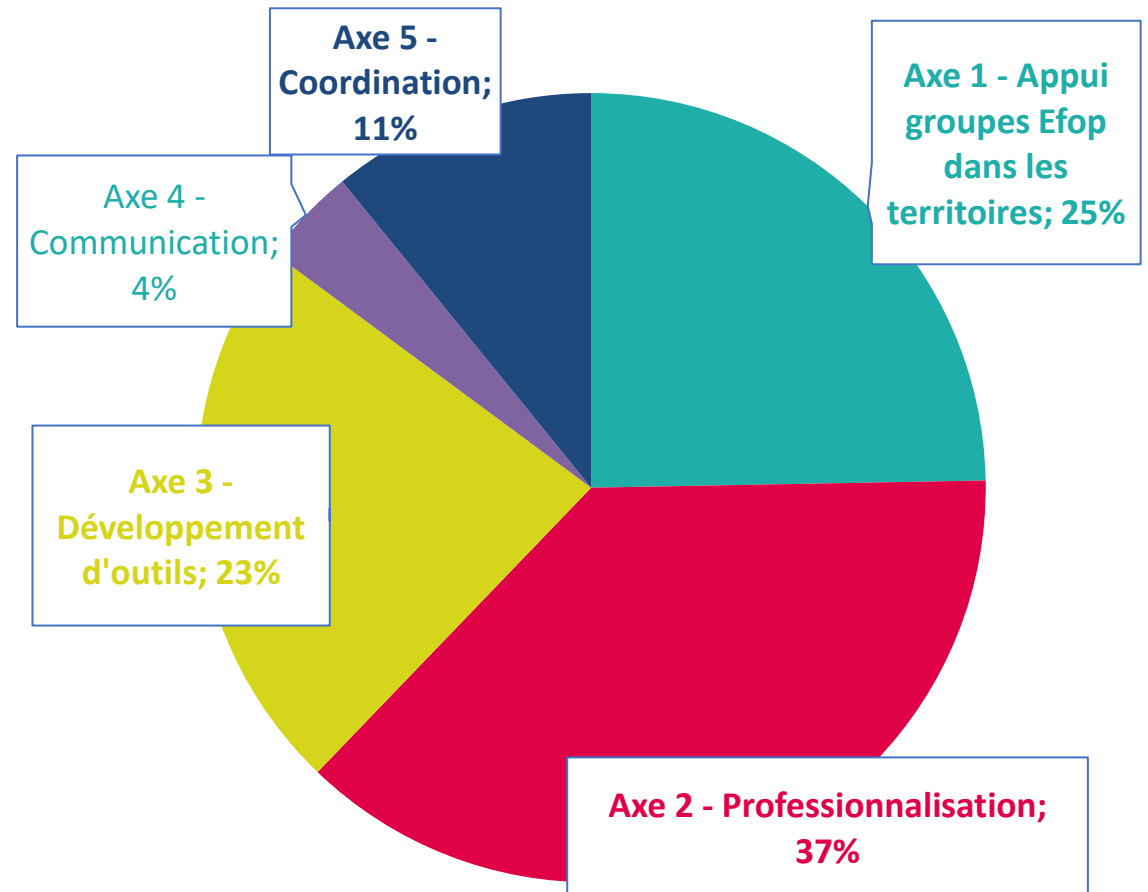
## Une équipe qui s'est diversifiée en 2021

**5 chargés d'animation et de professionnalisation,  
1 animatrice de plate-forme digitale,  
1 responsable de pôle  
(6,3 ETP)**

Pour le pôle PAP, l'année 2021 aura été marquée par une **montée en puissance de la professionnalisation et du développement des outils**, notamment « Rencontre un pro » et « La Place ».

Ce dernier avait démarré en décembre 2020, avec l'accueil du poste d'animateur de la plate forme digitale du PIC. De ce fait, le pôle PAP a connu en 2021 une diversification d'activités et de compétences.

En termes de ressources humaines, Eugénie Didier est remplacée par Chloé Bonnin sur ce poste, de septembre 2021 à janvier 2022.



## Axe 1 – Appui aux groupes EFOP dans les territoires

Depuis la note du Crefop du 26 mars 2018 sur les territoires de solution Etop, **le pôle accompagne les groupes techniques issus des Clefop dans chacun des 18 territoires.**

Les chargés d'animation et de professionnalisation appuient les CDET (Etat) et DTOE (Région) et outillent les groupes dans la réalisation des actions décidées. Pour cela, ils s'appuient sur leurs compétences d'animation de réseau et de maîtrise des outils numériques, ainsi que leurs sujets d'expertise.

En 2021, l'appui du pôle a été principalement de trois natures :

- Co-organisation d'actions de professionnalisation locales (p. 31)
- Création de supports de communication et de valorisation des actions (p 32)
- Réalisation d'outils divers pour l'action (p 33)



## Axe 1 – Appui aux groupes EFOP dans les territoires

### Co-organisation d'actions de professionnalisation et d'évènements locaux

Participant à plusieurs groupes EFOP dans chaque territoire, l'équipe du pôle a apporté son appui à **26 évènements décidés par des groupes locaux**.

Il s'agissait principalement de **webinaires**, mais aussi **d'ateliers, de conférence ou d'évènements grand public**.

Les évènements qui concernaient les professionnels Efof ont réuni **300 personnes** différentes (**76 jours** participants).

9 webinaires ont été organisés à destination d'employeurs et ont rassemblé entre 150 et 200 participants. 4 actions à destination des enseignants en ont rassemblé une centaine.

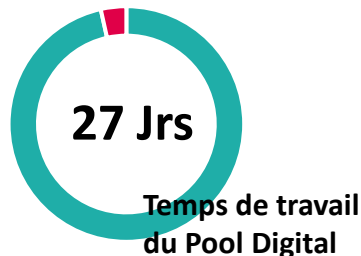


## Axe 1 – Appui aux groupes EFOP dans les territoires et Axe 4 - Communication

### Création de supports de communication et de valorisation des actions

Mobiliser de participants aux actions organisées nécessite souvent des invitations attractives. C'est une activité mise en œuvre régulièrement cette année.

Depuis le début de la **Srefop**, le pôle Pap est fortement engagé pour **valoriser les actions réalisées**. Chaque année, il produit de nombreux articles (texte et vidéo) dans la **newsletter hebdomadaire du Cariforef**.



11 invitations et flyers

11 articles dans la  
newsletter du Cariforef

### UNE SOIRÉE RÉUSSIE AVEC LE CLUB D'ENTREPRISES DE LA HAUTE SARTHE



Dans le cadre du groupe de travail Interconnaissance du territoire 72 nord, les acteurs de l'Emploi, formation, orientation professionnelles (Efop) ont réuni lors d'une première soirée, une douzaine d'entreprises dans le but d'aborder ensemble les dispositifs d'aide au recrutement.

4 vidéos

## Axe 1 – Appui aux groupes EFOP dans les territoires

### Réalisation d'outils divers pour l'action

Chaque action génère à un moment donné un besoin de support de partage d'informations, de questionnaires, de formalisation de ressources... Une diversité d'outils numériques est mobilisée par le pôle pour accompagner ces projets : Padlet, Canva, le sharepoint d'Office Googleform et Framiform, montage vidéo...

En outre, le pôle Pap administre l'outil d'espace collaboratif Wimi pour les Clefop et les groupes associés. En 2021, il a animé 6 sessions de formation pour les CDET et DTOE, afin de les former à des nouveaux droits d'administrateurs, mais aussi aux fonctionnalités sous utilisées.

Réalisation de 4 dossiers (papier et numériques) ou fiches action

4 questionnaires en ligne ou enquêtes

LES STAGES D'AUJOURD'HUI SONT LES COMPÉTENCES DE DEMAIN.



Le saviez-vous ? Des jeunes ou adultes en recherche d'emploi ou en formation effectuent des périodes d'immersion en entreprise tout au long de leur carrière.

ACCUEILLIR UN STAGIAIRE, POURQUOI ?

COMMENT ÇA SE PASSE ?  
LES CONVENTIONS

2 outils en ligne ou tableaux de mise à jour d'informations partagées

## Axe 1 – Appui aux groupes EFOP dans les territoires

### Appui régional

Sur le plan régional, la responsable du pôle participe au Cotech territoire EFOP.

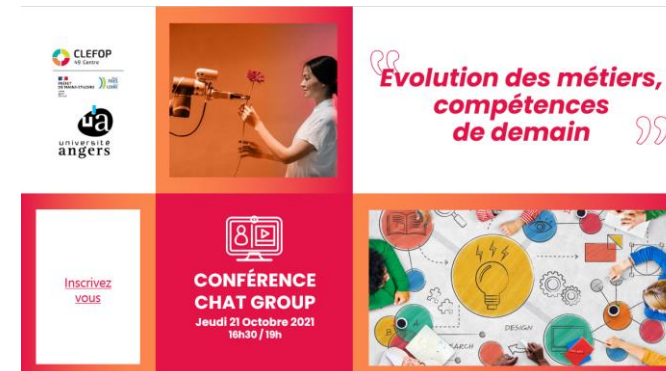
Dans ce cadre, elle a accompagné en 2021 un groupe de travail sur la communication des Clefop. Plusieurs besoins ont été identifiés : faire connaître les réalisations des Clefop, mobiliser des participants dans les actions et créer un sentiment d'appartenance des membres. **Les supports développés ont été rapidement appropriés et déclinés dans les différentes actions.**

Par ailleurs, la responsable du pôle est secrétaire de la commission du Crefop Orientation et territoires qui s'est réunie une fois en avril 2021.

Réalisation avec le pool DD d'un **kit de communication pour les Clefop**

- un logo par territoire Efop
- un support power-point
- des modèles d'invitations, de fiches action et de dossier déclinables, des fonds d'écran, etc.

Création d'une cartographie des actions mises en œuvre par les Clefop sur la [page dédiée de pro.choisir.monmetier](https://pro.choisir.monmetier.fr).

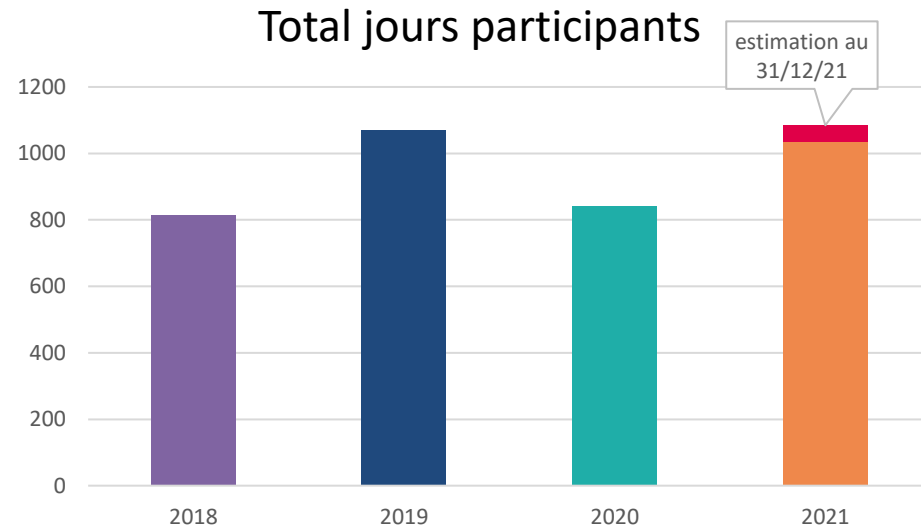
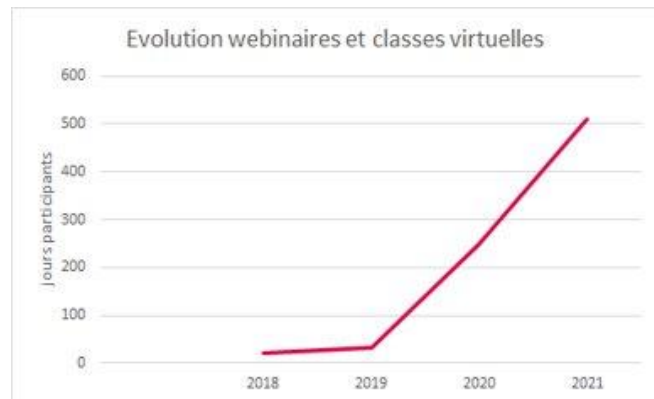




## Axe 2 - Professionnalisation des acteurs de l'orientation et de l'EFOP

Plus d'une centaine d'actions de professionnalisation ont été organisées en 2021, contre 65 en 2020. L'impact sur le nombre total de jours participants n'est pas proportionnel car les formats courts à distance ont continué à se développer. Si le Cariforef avait commencé à organiser des webinaires dès fin 2017, ce format s'est fortement développé depuis.

Au total, le nombre de jours participants devrait approcher en fin d'année le niveau de 2019, année où une journée régionale avait réuni 250 personnes.



Jours participants = participants rapportés à des journées de 7h.

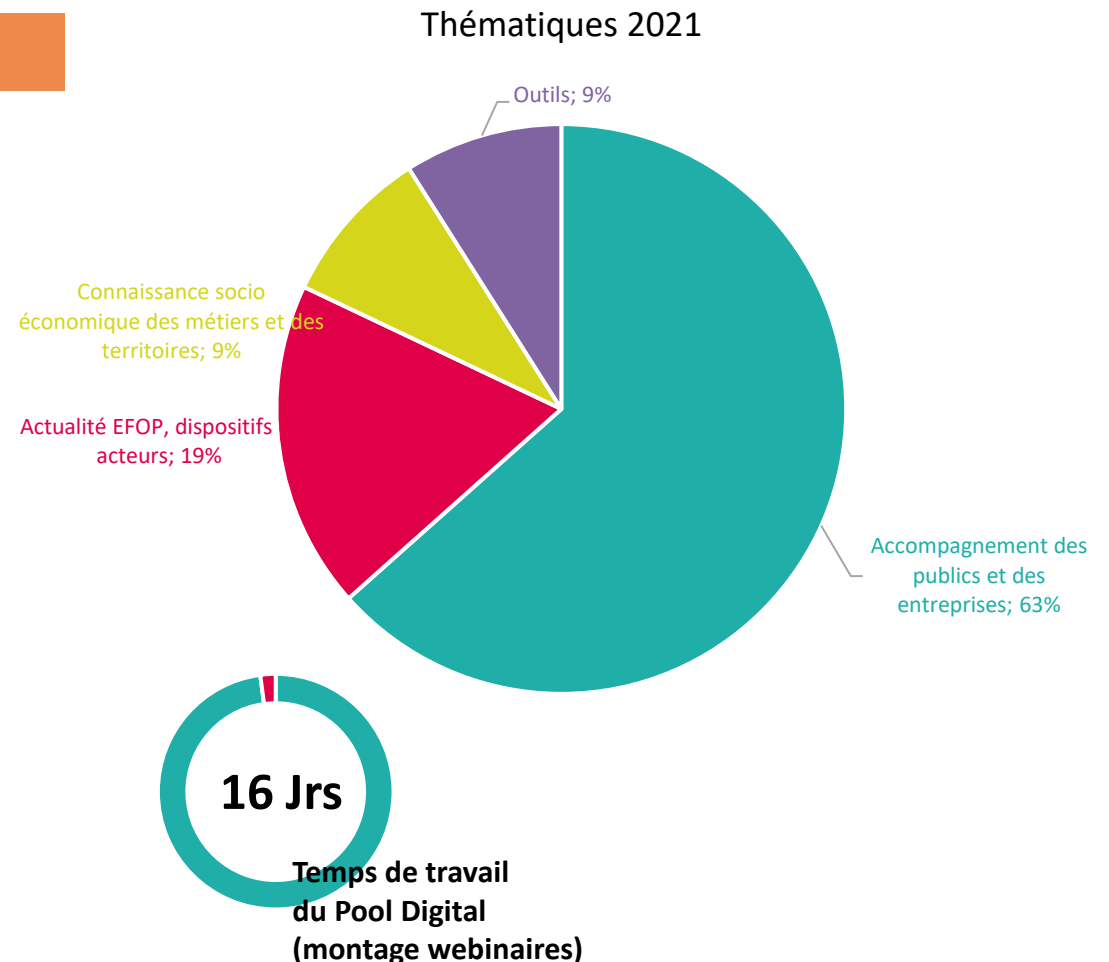
## Axe 2 - Professionnalisation des acteurs de l'orientation et de l'EFOP

### Thématiques

Dans le contexte de la crise sanitaire, 16 actions ont porté sur le passage à distance des activités : l'accompagnement, le management ou l'animation de réunions à distance, ainsi que les dispositifs d'accès au numérique pour les publics.

L'intensité des nouveautés a généré **20 webinaires** sur l'**actualité des dispositifs** : Le Pic/Pacte, le plan #1 jeune 1 solution, le plan de relance, le plan de relance de l'alternance, les évolutions de Région formation, Transco...

D'autres thématiques structurelles ont été mise en œuvre : l'accompagnement de différents types de publics, la connaissance socio économique des territoires et des métiers, les outils du Cariforef et du champ Efop...



## Axe 2 - Professionnalisation des acteurs de l'orientation et de l'EFOP

### Zoom sur l'insertion professionnelle des réfugiés

Depuis 2020, le Cariforef des Pays de la Loire est engagé dans le cadre d'un appel à projet du Ministère de l'Intérieur visant « **l'animation, l'accompagnement et la professionnalisation des acteurs de l'intégration et de la formation, sur le parcours linguistique des primo-arrivants et des réfugiés** ».

Il s'agit de faire connaître aux professionnels Efof l'offre de formation linguistique collectée par les Cariforef depuis plusieurs années, ainsi que les dispositifs d'insertion professionnelle.

En collaboration étroite avec le pôle PRDO (en interne), et avec les 7 autres Cariforef engagés, la chargée d'animation et de professionnalisation a réalisé un diagnostic des dispositifs et tissé des relations avec les principaux acteurs concernés. Nombre d'entre eux ne connaissaient pas le Cariforef.

Par ailleurs, plusieurs échanges de travail ont eu lieu avec les autres Cariforef sur la professionnalisation.

Réalisation de **4 actions** de professionnalisation :

- Webinaire « L'élaboration du projet professionnel avec des publics réfugiés » – **53 participants**
- Formation « Accompagner les publics réfugiés vers l'insertion professionnelle » (x2) – **25 participants**
- Webinaire « Le point sur le parcours linguistique des primo-arrivants » – **50 participants**

2 webinaires impliquant **5 cariforef** (Bretagne, Centre Val de Loire, Bourgogne Franche-Comté, Normandie, Pays de la Loire)

- « Accueil des primo-arrivants : des clés pour comprendre leur parcours » - **78 participants (438 au total)**
- « Accueil des primo-arrivants : adopter une posture interculturelle » - **60 participants (380 au total)**

[Création d'un dossier thématique sur le site pro Choisir mon métier.](#)

## Axe 2 - Professionnalisation des acteurs de l'orientation et de l'EFOP

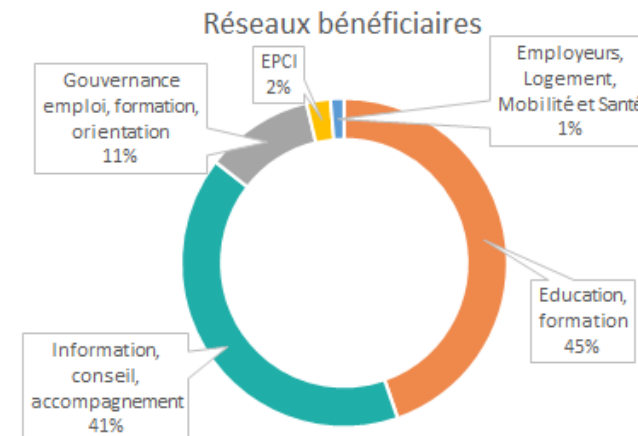
### Le structures bénéficiaires

La diversification des bénéficiaires apportée par la Srefop s'est poursuivie en 2021, avec **plus de 500 structures participantes différentes**.

Les structures avec une activité **d'organisme de formation et de CFA** ont représenté le plus de jours participants. Celles-ci trouvent au cariforef des thématiques **complémentaires à l'offre Acteurs FPL** : (connaissance des dispositifs et des outils, accompagnement individuel, référencement dans SOFI) ...

Les structures du champ de **l'information, conseil, accompagnement** constituent le **second pilier** de participants. A noter : les Départements ont davantage participé aux actions en 2021 que les autres réseaux du Spro.

Principale **nouveauté 2021** : l'arrivée de structures associatives et de SIAE, du fait des actions portant sur le PIC et sur l'insertion professionnelle des réfugiés.



Principaux réseaux du champ de l'info, conseil, accompagnement (jrs/participants en 2021)



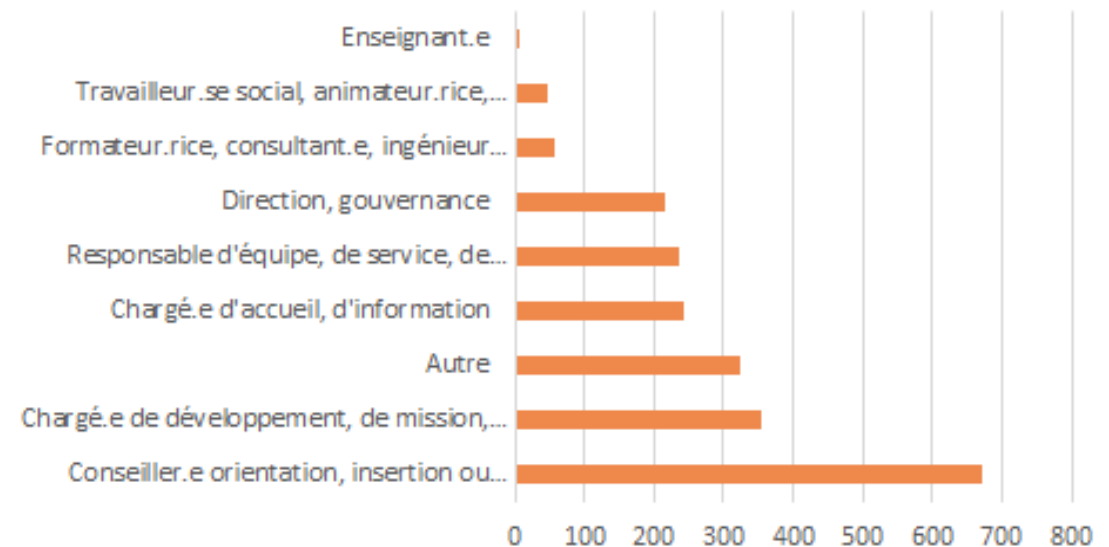
## Axe 2 - Professionnalisation des acteurs de l'orientation et de l'EFOP

### Les professions bénéficiaires

Au-delà du volume de jours participants, on peut s'interroger sur le taux de pénétration de l'offre de professionnalisation par rapport à la population des professionnels Efop en région. Il est intéressant de noter que **plus de 2 000 personnes différentes y participent**.

Même si les structures de formation sont les plus nombreuses, la population des **conseillers** (orientation, insertion ou évolution professionnelle, psychologue, et chargé.e relation entreprise) est la **profession majoritaire** avec près de 700 personnes différentes.

Nombre de professionnels différents



## Axe 3 – Développements d'outils pour l'orientation tout au long de la vie

### La Place

La Place est une plate-forme digitale conçue et financée par l'Etat. Elle vise à outiller les acteurs du Plan d'Investissement dans les Compétences (PIC) et à valoriser les actions développées.

En Pays de la Loire, la **communauté régionale a été lancée le 1<sup>er</sup> avril 2021**. Elle couvre les acteurs de 43 dispositifs issus des appels à projet : « **100% inclusion** », « **intégration professionnelle des réfugiés** », « **prépa apprentissage** » et « **repérer et mobiliser les invisibles** ».

L'animatrice a œuvré tout au long de l'année afin de :

- Formaliser le cadre
- Sonder les besoins des porteurs de projet
- Définir les rubriques et créer une charte graphique
- Développer les membres.

260 inscrits dans la communauté régionale

La PLACE

PARTAGER L'ELAN  
AU SERVICE DES  
COMPÉTENCES ET DE L'EMPLOI

- Rédaction de **14 articles** sur des porteurs de projet
- Publication de **55 actualités**
- Réalisation d'une **newsletter** par mois depuis avril 2021

Organisation de **2 ateliers #EntreNous** :

- La mobilisation des invisibles (avril)
- Les conditions pour créer le déclic (juillet)

## Axe 3 – Développements d'outils pour l'orientation tout au long de la vie

### Rencontre un pro

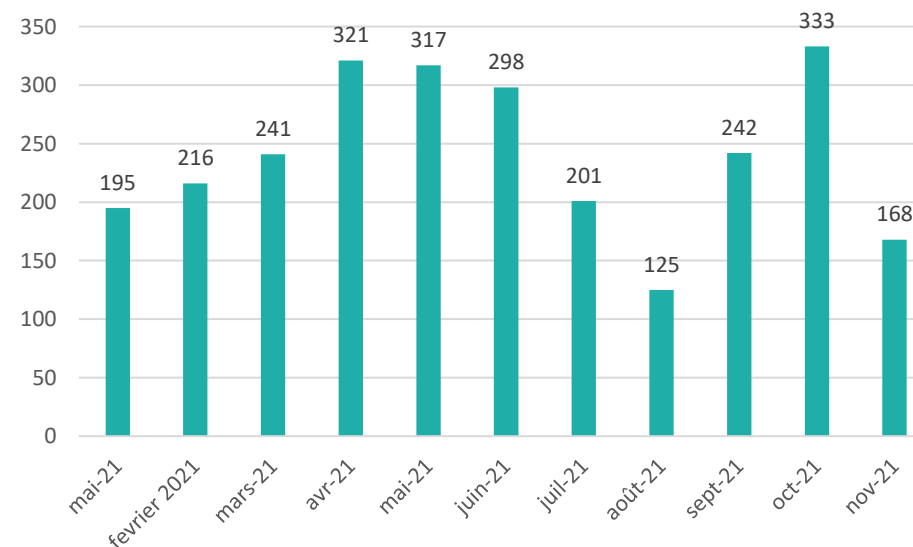
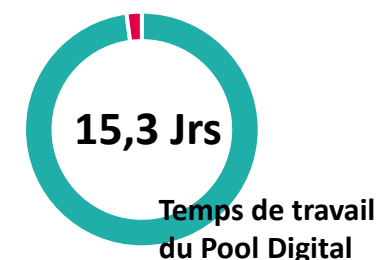
Rencontre un pro est un service copiloté par le pôle PAP et le pool DD. Mis en ligne en mai 2020, son usage s'est fortement développé depuis.

Tout au long de l'année 2021, le pôle s'est attaché à développer le nombre de professionnels afin que ceux-ci ne soient pas trop sollicités.

La réalisation de campagnes sur les réseaux sociaux et la présentation du service dans une trentaine de temps avec des partenaires économiques et des groupes Efopa a permis de faire passer le **service de 200 à 455 professionnels en un an.**

Le suivi montrant que 10% des rencontres donnant lieu à un stage, le pôle a complété l'outillage des utilisateurs avec un support « quelque soit votre statut, vous pouvez réaliser une immersion pour découvrir un métier ».

- 455 professionnels inscrits
- Plus de 3 000 rencontres depuis 18 mois



## Axe 3 – Développements d'outils pour l'orientation tout au long de la vie

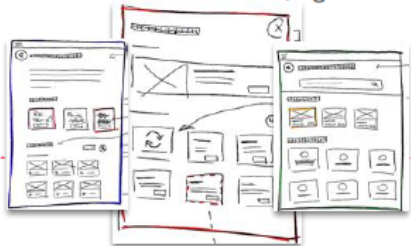
### PIA Etoile – Design Thinking

1

Aider le jeune à mieux se connaître pour mieux définir son parcours d'orientation

Pistes de solutions proposées, pages :

- Qui suis-je ?
- J'ai une idée
- Je ne sais pas quoi faire
- Des défis pour apprendre à me connaître
- Se mettre en lien avec les professionnels :  
Je souhaite être accompagné.e



2

Informier et accompagner les personnes qui soutiennent les jeunes dans leurs parcours (Psy EN, parents, conseiller d'orientation, enseignants, proches...)

Pistes de solutions proposées, pages :

- Domaine
- Fiche métier
- Formation

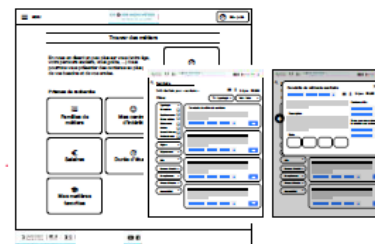


3

En nous appuyant sur les profils utilisateurs, comment mieux les diriger vers l'information intéressante et adapter l'interface et les contenus en fonction de leurs attentes ?

Pistes de solutions proposées, pages :

- Accueil / portes d'entrées sensibles
  - Découvrir Choisir mon Métier
  - Barre de recherche ++
- Filtrage des résultats et contenus taggués



Accédez à la synthèse complète en ligne

Le PAP a copiloté avec le pool DD une démarche de design de service, avec les partenaires du PIA, afin de faire évoluer l'expérience utilisateur des jeunes sur choisirmonmétier. Le cabinet Sensipode a conduit cette démarche impliquant un grand nombre de partenaires. Les préconisations ainsi que des maquettes ont été livrées en juillet 2021. L'ensemble du dossier et des différentes étapes de la démarches sont consultables [en ligne](#).

18,5 Jrs

Temps de travail  
du Pool Digital





# CARIFOREF

## Pays de la Loire

---



**PRÉFET  
DE LA RÉGION  
PAYS DE LA LOIRE**

*Liberté  
Égalité  
Fraternité*



Région  
**PAYS  
de la  
LOIRE**