

# BILAN D'ACTIVITÉ 2020

---



1. Lancement de nouveaux outils digitaux : Choisir mon métier et Rencontre un Pro
2. Renouvellement d'équipes, intégration de nouveaux salariés en période de confinement (PAP, Pool DD, PRDO, Ad2I)
3. Participation à des travaux nationaux
4. Une forte réactivité des professionnels tout au long de l'année et particulièrement en période de confinement (Veille doc., bascule PRF, Formation à distance, adaptation des outils...)
5. Une dynamique collective qui s'installe

**Assemblée générale et Conseil d'administration du GIP**

**Bureau**

**André MARTIN, Président**  
**Jean-François DUTERTRE, 1<sup>er</sup> Vice-président**  
**Eric GROUD, 2<sup>ème</sup> Vice-président**

**Pool - Développement digital**

4 personnes - 3,8 ETP

**Chef de projet**  
**Vincent BARDET**

**Concepteur plurimédia**  
**Pierre GAINARD**

**Responsables SI**  
**Corinne HARANGER**  
**Arnaud LEPAGE**

**Assistante de direction**

**Maud PAYNEAU**  
1 personne - 0,8 ETP

**Comptable unique**

**Natacha LODEWYCK**  
1 personne - 1 ETP

**Direction**  
**Valérie LUCAS**

1 personne - 1 ETP

**Pôle**

**Ressources et diffusion omnicanale**

12 Personnes - 10,88 ETP

**Responsable**  
**Déborah MARCHAND**

**Chargées de ressources**

Sophie BELLLOT	Morgane PENEAU
Sylvie BENARD	Claire REDON
Christelle HUOU	Marie SIEFFERT
Karine FAIVRE	Véronique SACHOT
Lisa KHOUANI	Marie LETARNEC

**Rédactrice éditorial Web / SEO**  
**Manuelle ETRILLARD**

**Pôle**

**Aide à la décision institutionnelle et individuelle**

5 Personnes - 4,70 ETP

**Responsable**  
**À pourvoir**

**Chargés d'études**  
Vanille CATHELINEAU  
Barbara COMMANDEUR  
France DUQUESNOY  
Célia YVON

**Pôle**

**Accompagnement des professionnels**

**« emploi-formation-orientation »**

6 Personnes - 5,3 ETP ou 7 Personnes - 6,3 ETP

**Responsable**  
**Nadine MORILLEAU**

<b>Chargés d'animation et de professionnalisation</b> Nicolas BOISARD Bertrand FOUCHER Marie-José GUILLON Claire LACHAUD Magdalena LE CORRE	<b>Animateur-trice de communautés de la plateforme La Place</b> À pourvoir au 07/12
--	--

# Sommaire

---

## **Pool développement digital et administratif**

### **Pôle ressources et diffusion omnicanale**

Axe 1 - Maintenir et développer les bases et les outils associés

Axe 2 - Gérer, alimenter et adapter les bases aux évolutions du paysage de l'Efop

Axe 3 - Diffuser en omnicanal et participer aux développements de projets Web, la médiation numérique au service de l'Efop

Axe 4 - Répondre aux usagers tout public, la médiation humaine au service des usagers et de l'Efop

### **Pôle Aide à la décision institutionnelle et individuelle**

Axe 1 - Evaluer les dispositifs publics de formation et d'accompagnement

Axe 2 - Outiller et faciliter la mise en actions des acteurs des territoires : Repères territoriaux

Axe 3 - Alimenter et animer l'aide à la décision des contrats d'objectifs sectoriels

Axe 4 - Alimenter le SI

Axe 5 - Expertise auprès des partenaires

### **Pôle accompagnement des professionnels de l'emploi formation orientation**

Axe 1 - Appui au travail en réseau des structures de l'orientation tout au long de la vie et de l'Efop dans les territoires

Axe 2 - Professionnalisation des acteurs de l'orientation et de l'EFOP

Axe 3 - Développements d'outils pour l'orientation tout au long de la vie

Axe 4 - Communication sur les actions et les outils auprès du grand public et des professionnels

Axe 5 - Coordination avec les donneurs d'ordre et à l'interne du Cariforef

## Des fonctions supports, transversales à l'ensemble des activités du Cariforef

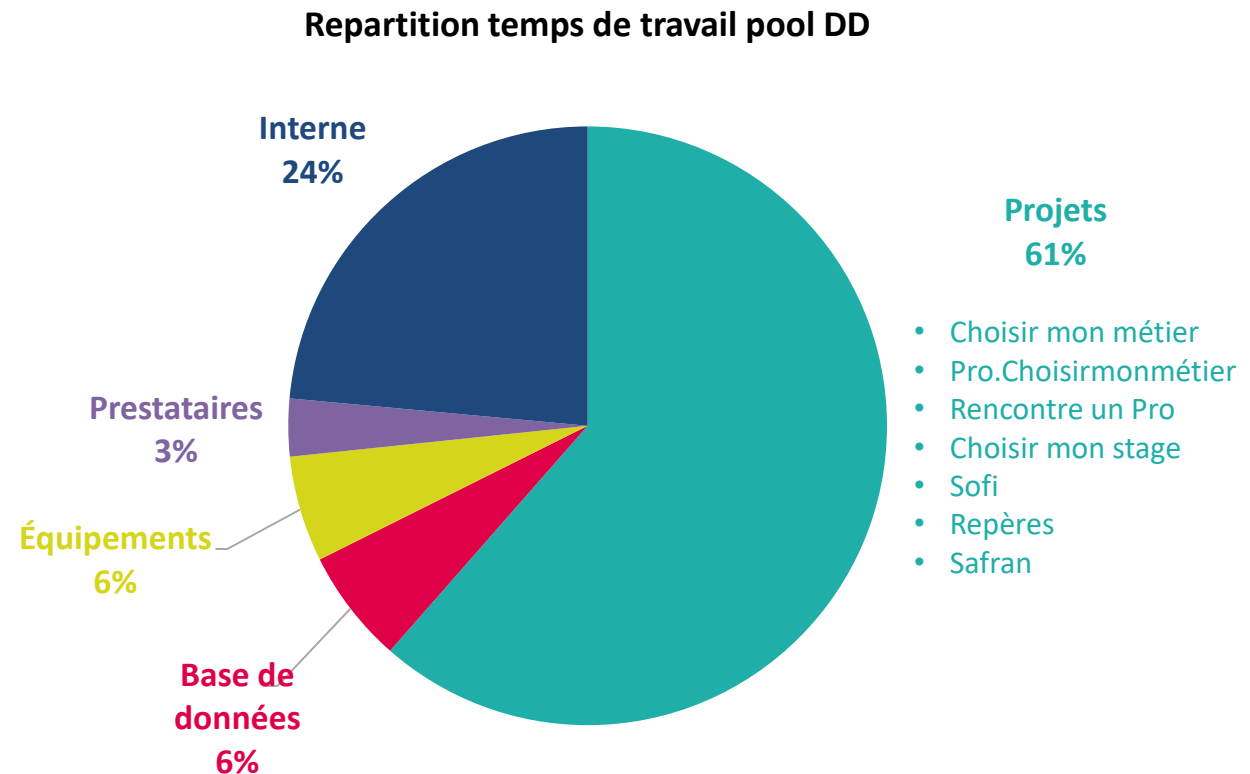
### 1 - Fonctions administration et direction

- 1 assistante de direction (0,8 ETP)
- 1 comptable (1 ETP)
- 1 directrice

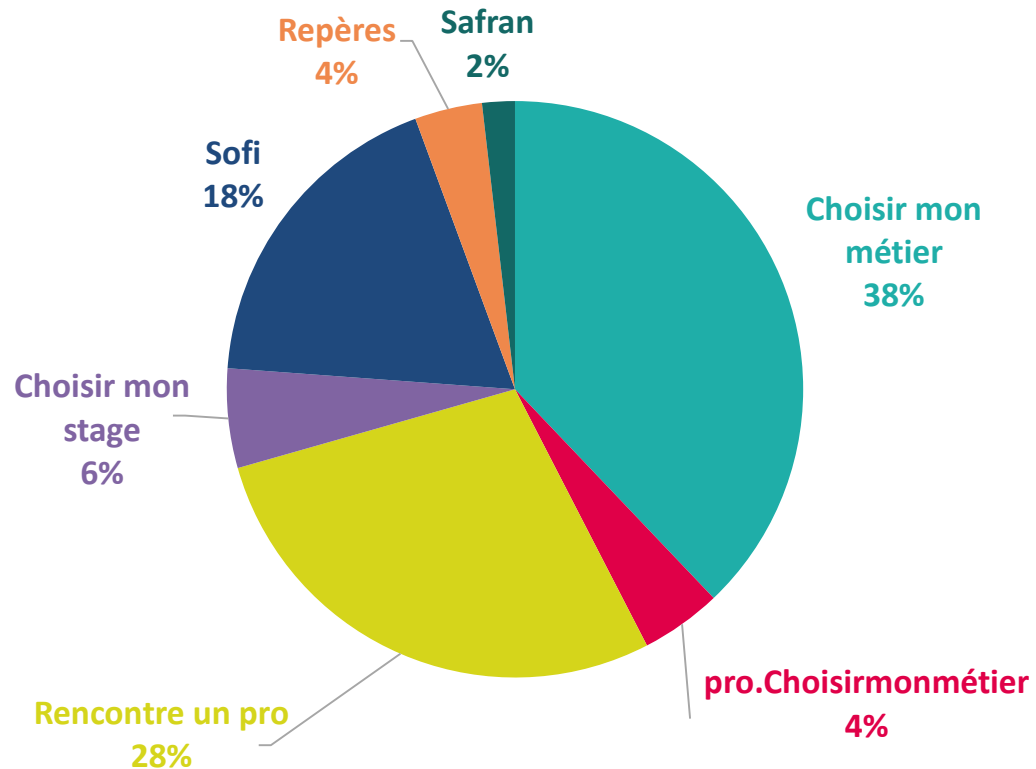
### 2 - Pool DD de 4 personnes

Il est composé de 4 personnes :

- 2 responsables Systèmes d'Information (1,8 ETP)
- 1 concepteur plurimédia (1 ETP)
- 1 chef de projet (1 ETP)



## Les principaux projets



Pour le pool développement digital, 2020 a été marquée par :

- Le lancement de choisirmonmetier-paysdelaloire
- Le développement et le lancement de Rencontre un Pro
- Le branchement avec choisirmonstage-paysdelaloire
- Le déploiement technique précipité de toute l'équipe du CO en distanciel
- Le renouvellement du parc informatique
- Des migrations serveurs
- Des évolutions des flux de données
- L'arrivée d'un chef de projet

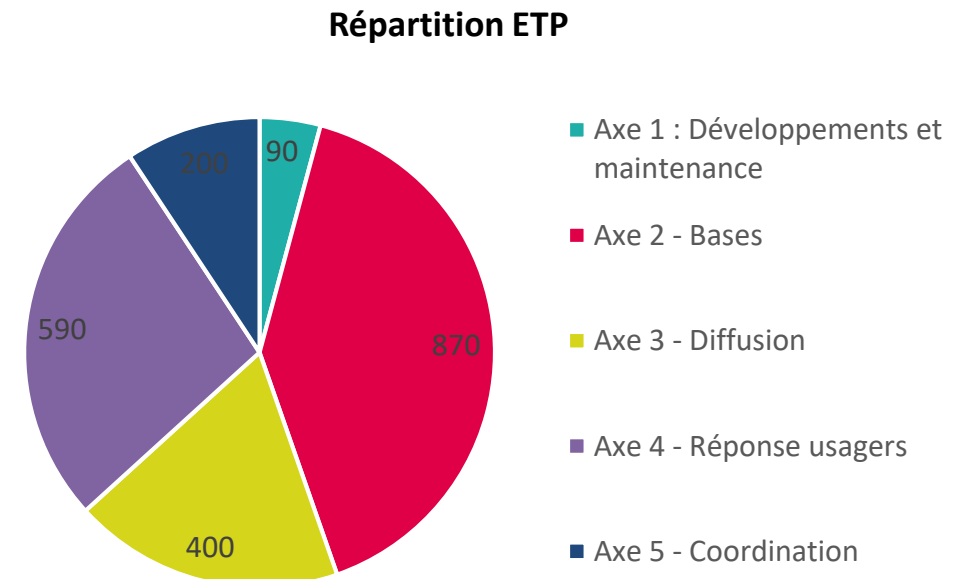
## Une équipe

Les postes ont tous une fonction de gestion de bases de données et de réponses aux usagers. Des réunions de pôle, un séminaire, des réunions projets transversaux se sont succédé tout au long de l'année pour favoriser la coordination des différents objets du Pole.

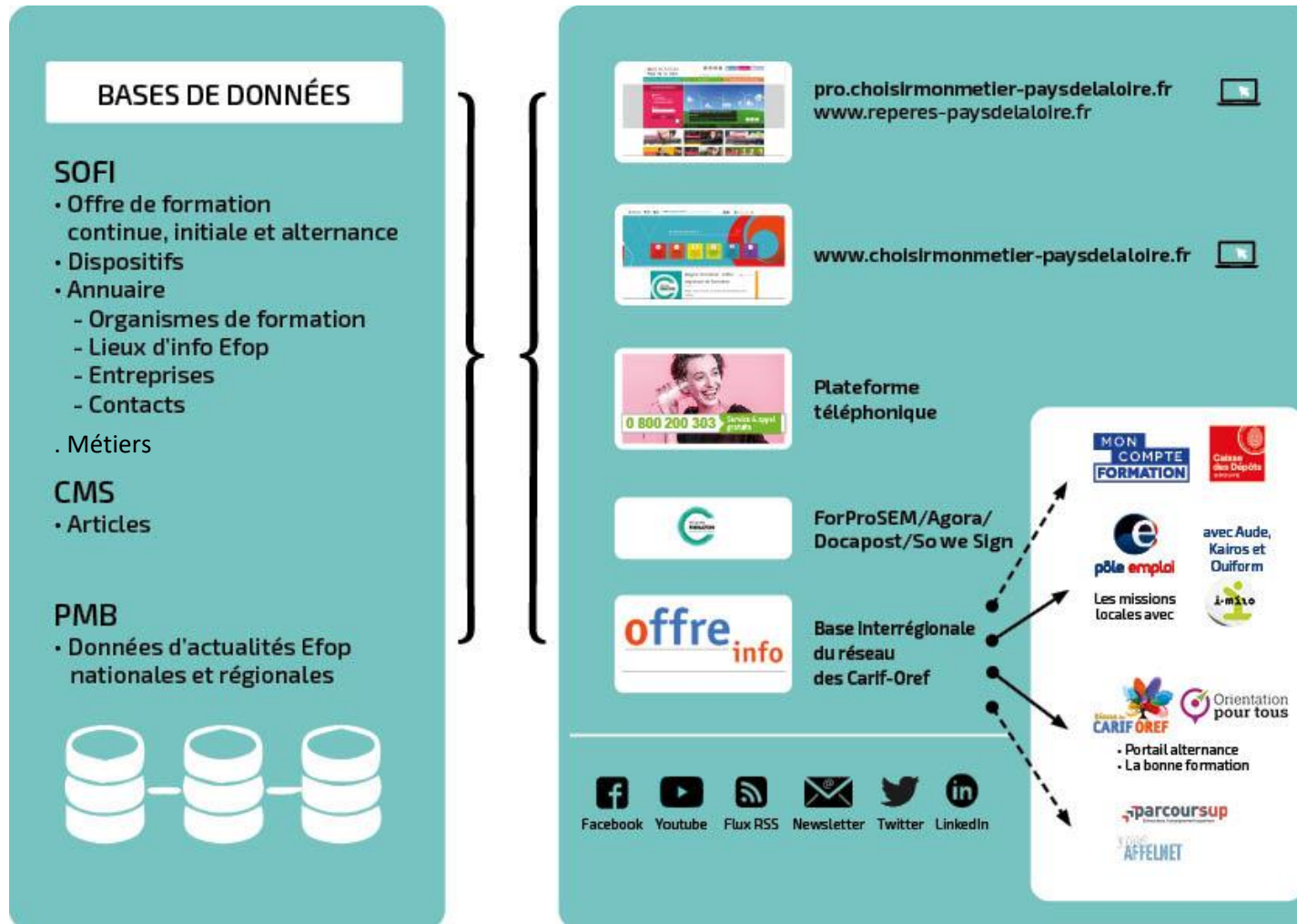
Par ailleurs une personne a été recrutée sur un poste CDD 24h à l'offre pour renforcer l'équipe et assurer la nouvelle mission de l'apprentissage, ce qui a nécessité du tutorat et un programme d'intégration adapté.

Enfin, un passage de 0,6 à 1 ETP sur un poste existant a permis de renforcer la plateforme téléphonique et l'objet métier au sein du Pôle.

Coordination 5 axes	Jours	ETP
Axe 1 - Développements et maintenance	90	0,5
Axe 2 - Bases	870	4,3
Axe 3 - Diffusion	400	2,1
Axe 4 - Réponse usagers	590	3,0
Axe 5 - Coordination	200	0,9
<b>Total</b>	<b>2150</b>	<b>10,8</b>



## Des bases de données à la diffusion



## Axe 1 - Maintenir et développer les bases et les outils associés

---

**SOFI : 50 évolutions  
lancées  
dans un contexte  
contraint**

### **Enjeux, évolution SOFI**

Face aux nombreux enjeux liés au PIC PACTE, à la réforme de l'apprentissage et de la formation pro, le Cariforef s'est lancé dans les évolutions de Sofi notamment sur :

- La description de l'offre par blocs de compétence et/ou multi certifiantes
- Le marketing de l'offre
- L'amélioration de la gestion de l'offre Foad
- La collecte de l'offre par apprentissage
- La gestion de l'OF Responsable
- Le rapprochement du format EDOF hors Lheo 2.2
- Intégration Formacode V13
- Passage aux Niveaux européens
- Meilleure gestion des infos coll
- L'amélioration de la saisie des OF, et de la validation par les équipes

### **Un système d'information et de gestion régional et national mouvant : une maintenance et alimentation en flux tendus 365 j/an**

A noter cette année :

- L'amélioration de la connexion via Offre Info à Ouiform, en plus de Aude et Kairos afin de faciliter l'entrée en formation des stagiaires
- La recherche de solutions pour s'adapter aux évolutions non maîtrisées de Ouiform et Kairos
- L'appui aux travaux de connexion des outils Région à Agora, Docaposte et For Pro SEM
- L'optimisation du process de saisie du PRF Région Formation dans SOFI
- La maintenance des flux d'import de l'offre non conventionnée AFPA et GRETA
- L'intégration du Flux IDEO pour la formation initiale et la mise en œuvre de la transition vers IDEO 2



## Axe 2 - Gérer, alimenter et adapter les bases aux évolutions du paysage de l'Efop

### Sofi - Base Offre :

Des flux de plus en plus complexes  
Une activité soutenue en matière de veille et de traitement de l'offre de formation dans un contexte incertain.

**323 000** opérations - taux de "sur-représentation" de la base de 254 %

**En 2020, 323 000 opérations** ont été effectuées manuellement ou automatiquement sur la base. **9 600 formations, 102 600 actions, 79 000 sessions, 131 000 dispositifs** ont été créés, modifiés, intégrés ou validés en FI/FA via l'autosaisie ou les batchs.

### La collecte de l'apprentissage : un renfort ETP incontournable

Le Cariforef des Pays de la Loire a ouvert SOFI à la collecte de l'offre en apprentissage hors de la carte des formations historiques dès juillet 2019. Cette mission s'est élargie en juillet 2020 à l'ensemble de l'offre par apprentissage. Désormais le Cariforef collecte **plus de 4500 sessions de l'offre en apprentissage**. Il a par ailleurs poursuivi la collecte de l'offre en contrat de pro.

### Mission référent apprentissage

créée suite au poste (CDD 6 Mois / 24h) en renfort collecte Offre de formation

- Collecter l'offre de formation par la voie d'apprentissage,
- Mettre en œuvre une démarche qualité
- Accompagner les CFA
- Participer aux différents de groupes de travail régionaux et nationaux :
  - Référent contact et accompagnement des CFA/OFA
  - Référent contact RCO
  - Référent contact régional : lien avec le référent de la Direccte, Rectorat, Opco

Et renforcer l'équipe au niveau de

- De la participation aux nombreux groupes de travail Offre Info RCO (Apprentissage, EDOF, Ouiform, DAEN.DIAN, Lheo...), Suivi du PRF, Ouiform, Cafoc : Blocs de compétences ...
- De la collecte de l'offre sur l'ensemble du périmètre
- De la Professionnalisation et accompagnement des organismes et des CFA
- Du déploiement d'une démarche qualité structurée et renforcée

## Axe 2 - Gérer, alimenter et adapter les bases aux évolutions du paysage de l'Efop

---

### L'offre de formation collectée

- l'offre PRF et PIC/PACTE PREPA, VISA, ACCES
- L'offre CPF dont Cléa
- l'offre AGEFIPH
- l'offre PIC
- Les AIF/POEC
- L'offre linguistique DAAEN/DIAN
- l'offre non conventionnée certifiante et non certifiante pour tous les autres dispositifs de financement dont PRO A, CPF Transitions, Plan de développement des compétences...
- L'intégration bi hebdomadaire en flux de l'offre non conventionnée GRETA et Afpa
- L'intégration des flux Ideo de la FI/Etab via Onisep et la modification du Flux IDEO en IDEO2
- Collecte des Info coll et portes ouvertes

### L'accompagnement des organismes reste néanmoins toujours nécessaire à la prise en main de l'outil à travers

- Une permanence renforcée : 6000 réponses apportées par mail et téléphone d'information ou de coordination avec un délai de réponse moyen de – 24 h et plus de 100 Réunions.
- Un espace dédié aux organismes de formation actualisée notamment la [FAQ](#) , l'accès direct aux 5 procédures de saisie, la [démarche qualité](#) , La [page appels d'offre](#), la [Mise en ligne](#) des tutos » 5' Chrono » (1965 vues) et les webinaires les Mardis de Sofi (100 participants et 270 vues) , 55 Conférences tel ou réunions pour le réseau des Cariforef dont 20 pour l'apprentissage et 6 pour la DIAN/DAEN,15 Rencontres OF ... (Cf Axe 4)

## Axe 2 - Gérer, alimenter et adapter les bases aux évolutions du paysage de l'Efop

### LA BASE ANNUAIRE - SOFI

11 500 opérations en 2020

La base contient :

- Les organismes de formation continue et initiale,
- Les CFA/OFA,
- Les structures de l'Efop, du Spro-CEP,
- La gouvernance du Cariforef des Pays de la Loire
- Les entreprises...

La base permet de gérer :

- La collecte de l'offre de formation,
- Le suivi stat et l'évaluation de l'offre de formation archivée pour les travaux du Pôle AD2I via notamment Safran,
- Les inscriptions et la gestion du programme de professionnalisation de l'Efop géré par le Pôle PAP,
- Les listes de diffusion du Cariforef des Pays de la Loire notamment pour la lettre d'info et les mailings.

**384 établissements ont été créés, 1224 sites créés, 3600 sites modifiés, 1780 contacts créés et 4730 contacts modifiés.**

## Axe 2 - Gérer, alimenter et adapter les bases aux évolutions du paysage de l'Efop

---

**LA BASE DES 370 DISPOSITIFS - SOFI**  
215 opérations en 2020 et 130 fiches techniques mises à jour

La base dispositifs compte désormais **370 dispositifs (325 en 2019)** recensés et décrits avec des liens sur les sites sources. C'est la seule base régionale qui décrit de façon exhaustive les dispositifs, aides et financements régionaux et départementaux, voire locaux.

Elle permet aux chargées d'information de la plateforme téléphonique « Choisir Mon Métier Pays de la Loire à votre écoute » de construire une réponse aux usagers dans une démarche de 1<sup>er</sup> niveau d'information et de conseil en évolution professionnelle.

**130 fiches techniques** ont été créées ou mises à jour en support de réponse en 2020 notamment celles sur l'apprentissage, le CPF et Région Formation.

**Outil de référence aux travaux Efop dans les groupes locaux**

## Axe 2 - Gérer, alimenter et adapter les bases aux évolutions du paysage de l'Efop

### LA BASE MÉTIERS - SOFI

532 fiches métiers

D'un point de vue technique, l'information sur les métiers est désormais gérée à partir de Sofi pour l'éditorial et depuis l'outil de gestion documentaire PMB pour les ressources. Elle alimente Choisir Mon Métier.

### LA BASE DOCUMENTAIRE PMB

7 700 opérations dont 3 000 créations

#### Actus et ressources Efop

- 3 000 notices diffusées sur les outils de diffusion en omniscanal : une saisie pour 5 diffusions en moyenne
- 130 sources veillées quotidiennement
- En 2020, l'**activité de la veille** s'est adaptée à la crise COVID et son impact socio-économique mais également aux nouvelles thématiques de veille grand public : orientation, entreprise, RH...Soit plus **de 20000 vues de notices !**

#### PMB : LA BASE ÉVÈNEMENT

- unique dans la région,
- 318 événements recensés en 2020
- Publié sur :
  - Pro Choisir Mon Métier.
  - Facebook, Twitter, LinkedIn
  - Les flux RSS agenda
  - La lettre d'information hebdomadaire.
- 6000 pages agenda vues sur PRO CMM et 2200 sur CMM

### LES BASES ÉDITORIALES

CMS – 390 opérations en 2020

[www.choisirmonmetier-paysdelaloire.fr](http://www.choisirmonmetier-paysdelaloire.fr),  
[pro.choisirmonmetier-paysdelaloire.fr](http://pro.choisirmonmetier-paysdelaloire.fr)

Wimi

## Axe 3 - Diffuser en omnicanal et participer aux développements de projets Web, la médiation numérique au service de l'Efop

### Comité éditorial : une Politique éditoriale partagée et copilotée

En 2020, l'évolution de l'organisation au sein du Cariforef a permis de lancer un projet de réactualisation de la politique éditoriale autour de quatre thèmes :

- Organisation et communication interne autour de l'éditorial
- Articulation et gestion des réseaux sociaux
- Articulation et gestion de CMM/CMM PRO
- L'objet métier

Une évolution certaine dans la qualité des contenus à destination du Grand public sur CMM mais également les réseaux sociaux.

### 6 janvier 2020, lancement de Choisir mon métier

- **58 000 utilisateurs**
- 641 000 pages vues
- Durée moyenne de session : 5'40

- **Une campagne de communication en février / mars**

### Des évolutions en cours d'année

- Éditoriales : apprentissage, Pockets Choisir Mon Métier, Orientibus en Ligne, Mon compte formation...
- Recherche FOAD
- Lancement de Rencontre un Pro
- Interopérabilités choisirmonstage-paysdelaloire.fr

Temps de travail  
du Pool Digital



17 %

## Axe 3 - Diffuser en omnicanal et participer aux développements de projets Web, la médiation numérique au service de l'Efop

	choisirmonmetier-paysdelaloire.fr pages vues	pro.choisirmonmetier-paysdelaloire.fr pages vues
Entrées recherches formation et catalogues : PRF, PIC, Apprentissage	20.000	150.000
Entrée dispositifs	X	12.000
Fiches métiers / Page éco, secteurs, famille métier	48.000	1.600
Entrée Annuaire	5.000	Non évaluable
Entrée entreprise	1.200	X
Entrée Agenda	Non évaluable	6.600
Entrée Médiathèque	X	90.819
Pages COVID	200	5.500
Pages apprentissage	500	1.200
Pages SOFI : Tutos, FAQ, Actu...	X	30.000
Pages veille efop	X	33.000
Autres Pages articles : CPF, VAE, FOAD	3.000	55.000

## Axe 3 - Diffuser en omnicanal et participer aux développements de projets Web, la médiation numérique au service de l'Efop



**Newsletter : 43 lettres le mardi à 12h30 pour 10 300 abonnés et un taux d'ouverture de 29 %**

- 10 000 lecteurs avec un taux d'ouverture moyen de **29 %**.
- Les 5 articles les plus lus cette année :
  - Abondement du CPF par Pole emploi
  - Coronavirus : toutes les ressources et contacts,
  - Coronavirus : les entreprises des Pays de la Loire s'adaptent,
  - Les actions de pro spéciales COVID,
  - Les mesures prises par la région pour se former à distance
- Relai d'info prioritaire
- 50 articles relayant des actions territoriales Efop



**La page Facebook - Choisir Mon Métier Pays de la Loire : 3200 abonnés ! 400 posts cette année**

Orientée Grand Public et professionnel en contact avec le public



**Le Compte Twitter - @Cariforef\_PDL : 400 abonnés ! 700 tweets cette année**

**30 000 impressions de tweets**

Orienté institutionnels et décideurs de l'Efop (national et régional), relaie les informations liées au Réseau des Cariforef, aux politiques publiques aux partenariats et à la vie du Cariforef Pays de la Loire.



**YouTube : 98 000 vidéos vues 3250 abonnés**

Un inventaire des contenus et une harmonisation est en cours de réalisation.

**50 Flux RSS**



Alimentent également des portails partenaires (Cafoc, Réseau des Cariforef, Rectorat...) et les sites Choisir Mon Métier, Pro.Choisir Mon Métier

**LinkedIn - 835 abonnés**



Nouvel arrivé, a trouvé son audience dans le paysage régionale de l'Efop professionnel



## Axe 4 – Répondre aux usagers tout public, la médiation humaine au service des usagers et de l’Efop

*« Choisir Mon Métier Pays de la Loire à votre écoute » : le service direct aux usagers*



**0 800 200 303** Service & appel gratuits

### Taux de satisfaction de 97 %

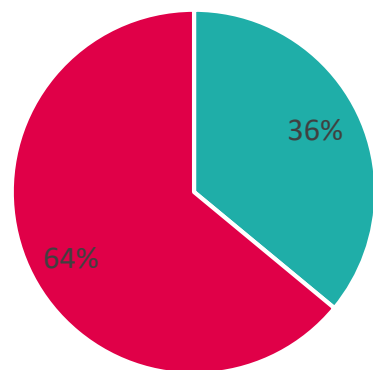
- plateforme de premier degré d’information et d’aiguillage
- ouverte du lundi au vendredi
- 35 heures par semaine
- **5 000 appels**, un pic très important cet été et en septembre pour l’apprentissage et le PRF
- essentiellement à partir de 10h30 le matin et 14h30 l’après-midi.
- Plus de 1700 contacts via les sites

**7 semaines de confinement, une activité qui s’est poursuivie, avec des modalités revues.**

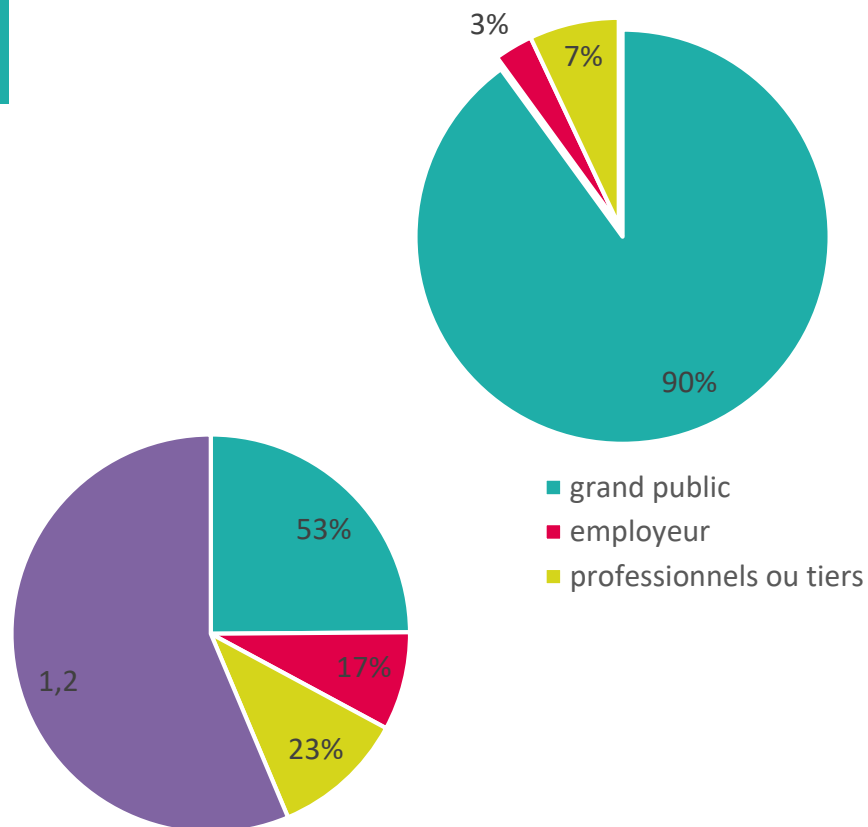
**Une campagne de communication Apprentissage ciblant sur la numéro Vert**

## Axe 4 – Répondre aux usagers tout public, la médiation humaine au service des usagers et de l’Efop

### Profil des appelants

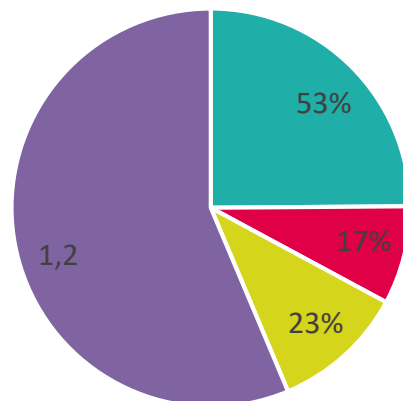


■ homme ■ femme



■ grand public  
■ employeur  
■ professionnels ou tiers

■ demandeurs d'emploi ■ apprentis et scolaires ■ salariés ■ Multi-statuts



25% des appelants en situation précaire dont

- 27 % de non indemnisé,
- 6 % au RSA,
- 7 % travailleur handicapé,
- 4% démissionnaire ou l'envisageant

## Axe 4 – Répondre aux usagers tout public, la médiation humaine au service des usagers et de l’Efop

### Les 3 diplômes visés les + demandés

- BPJEPS
- CAP petite enfance
- Diplôme d’état accompagnant éducatif et social

### Les 3 métiers visés les + demandés

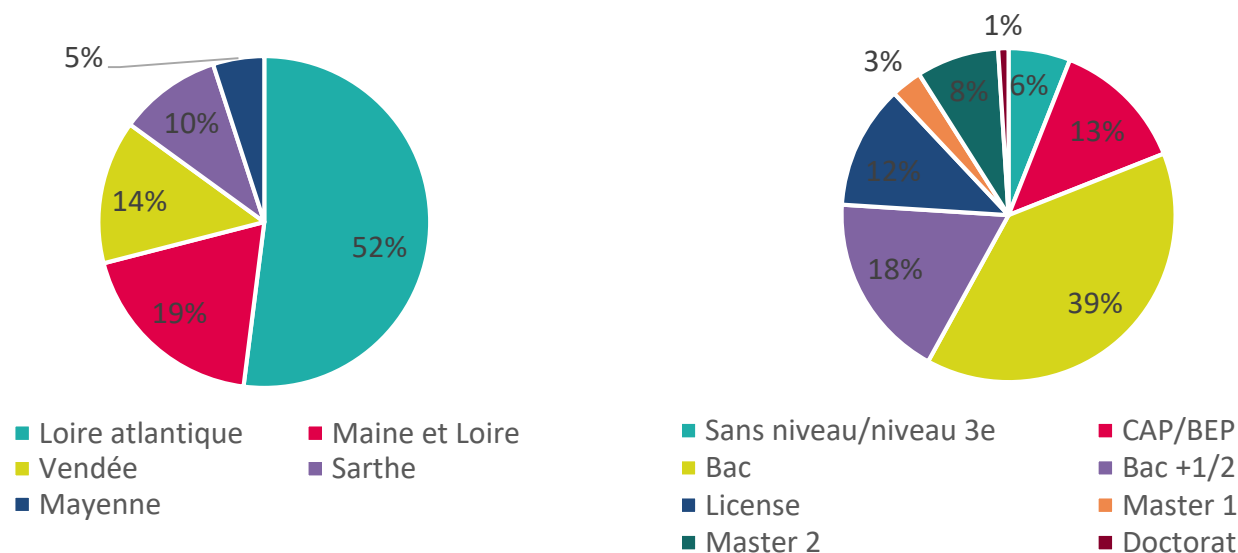
- Infirmier
- Aide Soignant
- Auxiliaire Puériculture

### Les 3 GFE les + demandés

- Santé, action sociale et aide à la personne
- Administration, gestion et management d'entreprise
- Sport et Animation

On note une démarche de promotion sociale de la part des usagers entre leur métier d’origine et le métier visé : d’aide-soignant à Infirmier, d’agent services hospitaliers et aide domicile vers aide-soignant ....

- Demandes : 77 % concernant les dispositifs et mesures, 11 % recherche un organisme, 7 % de l’information générale
- A 76 % les demandes sont en lien avec le financement (40 % PRF, 18 % CPF, 14 % apprentissage, 6 % CPF Transitions)
- 86 % des appels sont réorientés vers un partenaire dont « 27 % vers les acteurs CEP/Réseau valideur, 37 % OF/CFA, 22 % Organismes payeurs...



## Axe 4 – Répondre aux usagers tout public, la médiation humaine au service des usagers et de l'Efop

Poursuivre la réponse experte aux professionnels

7000 demandes traitées

Ces derniers peuvent être des organismes de formation (80 %), des professionnels Efop, des institutionnels...

La saisie du PRF et de l'apprentissage dans SOFI sont les principales demandes en directes. Elles se concrétisent sous forme de réponses téléphoniques ou mail, réunions d'information, productions de supports, webinaires, requêtes des bases de données...

On peut noter notamment :

- 4 Webinaires Actu Apprentissage
- 6 Webinaires mardis de Sofi qui ont réuni une centaine de participants 270 vues sur YouTube
- 7 nouveaux Tutos SOFI 5'Chrono pour 1965 vues sur YouTube
- 15 Rencontres OF
- 1 Rencontre Cafoc
- 4 Présentations Choisir Mon Métier
- 55 Conférences tel ou réunions pour le réseau des Cariforef dont 20 pour l'apprentissage et 6 pour la DIAN/DAEN
- 55 réunions Efop et institutionnels

Une centaine de demandes ont également conduit à de la recherche bibliographique et la constitution de produits documentaires auxquels s'ajoutent 50 prêts ou réservation de documents fortement impactés par l'arrêt du prêt pendant les confinements.

## Une équipe

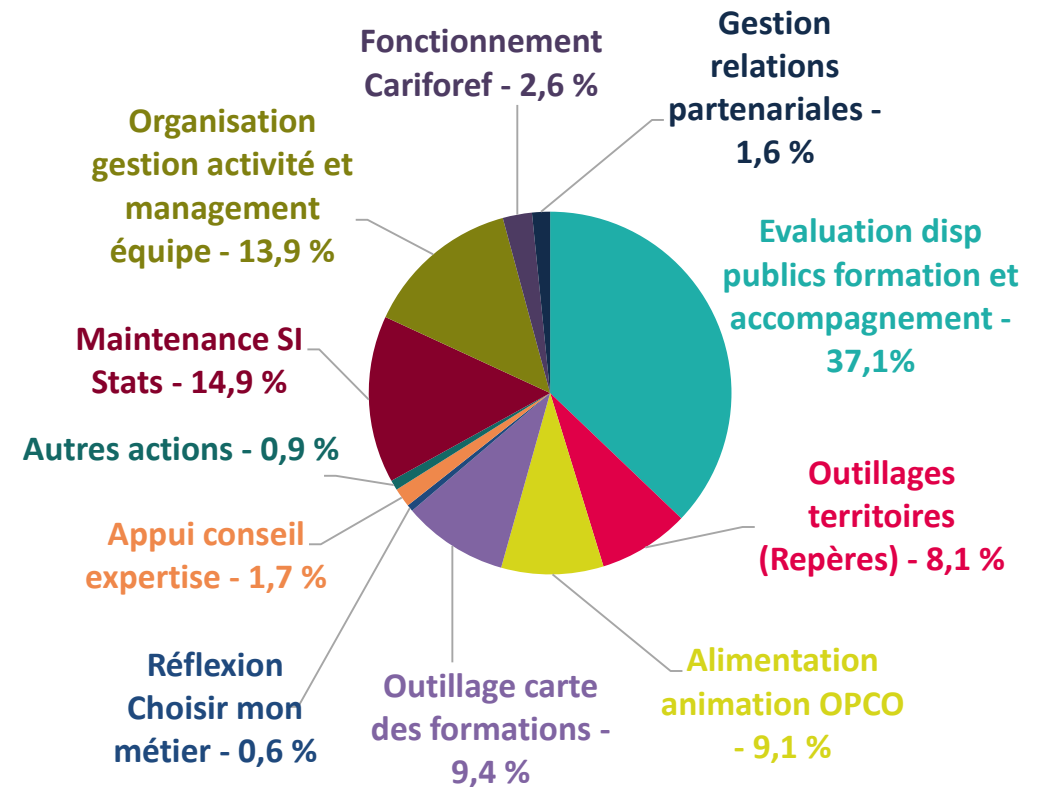
Mobilisation de son expertise et de son savoir-faire pour aider à la décision dans leurs décisions acteurs institutionnels et professionnels.

2020, centrage des actions sur :

- L'évaluation des dispositifs publics de formation et d'accompagnement,
- L'alimentation portraits sectoriels,
- L'outillage et facilitation de la mise en action des acteurs des territoires,
- La maintenance corrective et évolutive du SI-STATS et sa capacité de réponse aux besoins externes

### Une équipe resserrée

(5 personnes – 4.7 ETP), autour d'un responsable, 3 chargées d'études et d'une Data Analyst (arrivée janvier 2020)



# Evaluer les dispositifs publics de formation et d'accompagnement

Mesurer de manière régulière et sur un temps long le parcours des anciens stagiaires de la formation  
Comprendre et analyser les parcours plusieurs mois après la sortie de formation

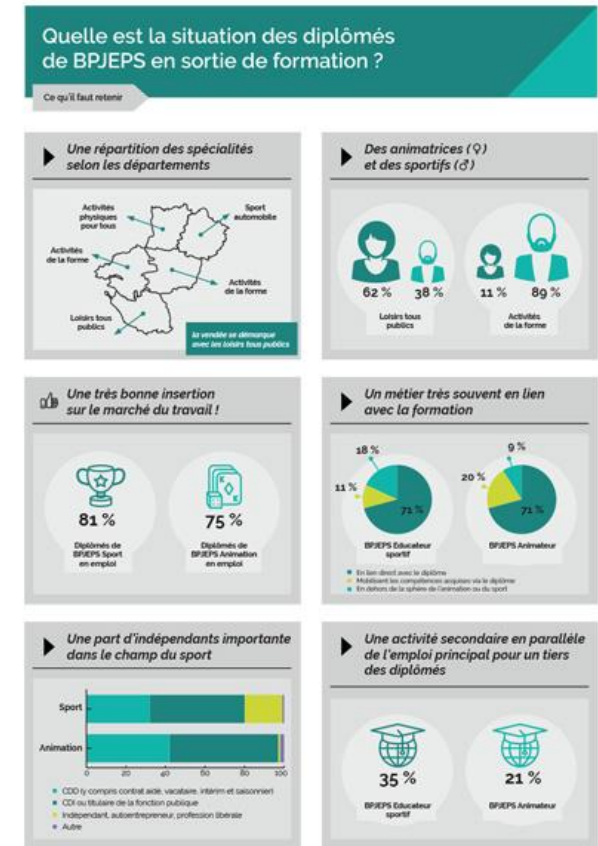
Alimentation et maintenance des outils de suivi des entrées en formation et des parcours des bénéficiaires de l'offre de formation Région et Pôle Emploi – dont PIC

- Réception/Contrôle/Traitement/Intégration des données de gestion de la Région, de Pôle Emploi et des données d'enquête d'insertion à 6 mois du Cariforef,
- Reporting de l'Offre Formation (Web Report)
- Tableaux de suivi par zone Epop et département
- Animation de Cosui

## 5 Etudes sur l'Insertion professionnelle des stagiaires

Recueil des attentes, construction du questionnaire, rédaction d'appel d'offres, suivi des prestataires, traitement et analyse des données d'enquête, rédaction des rapports et réalisation des infographies

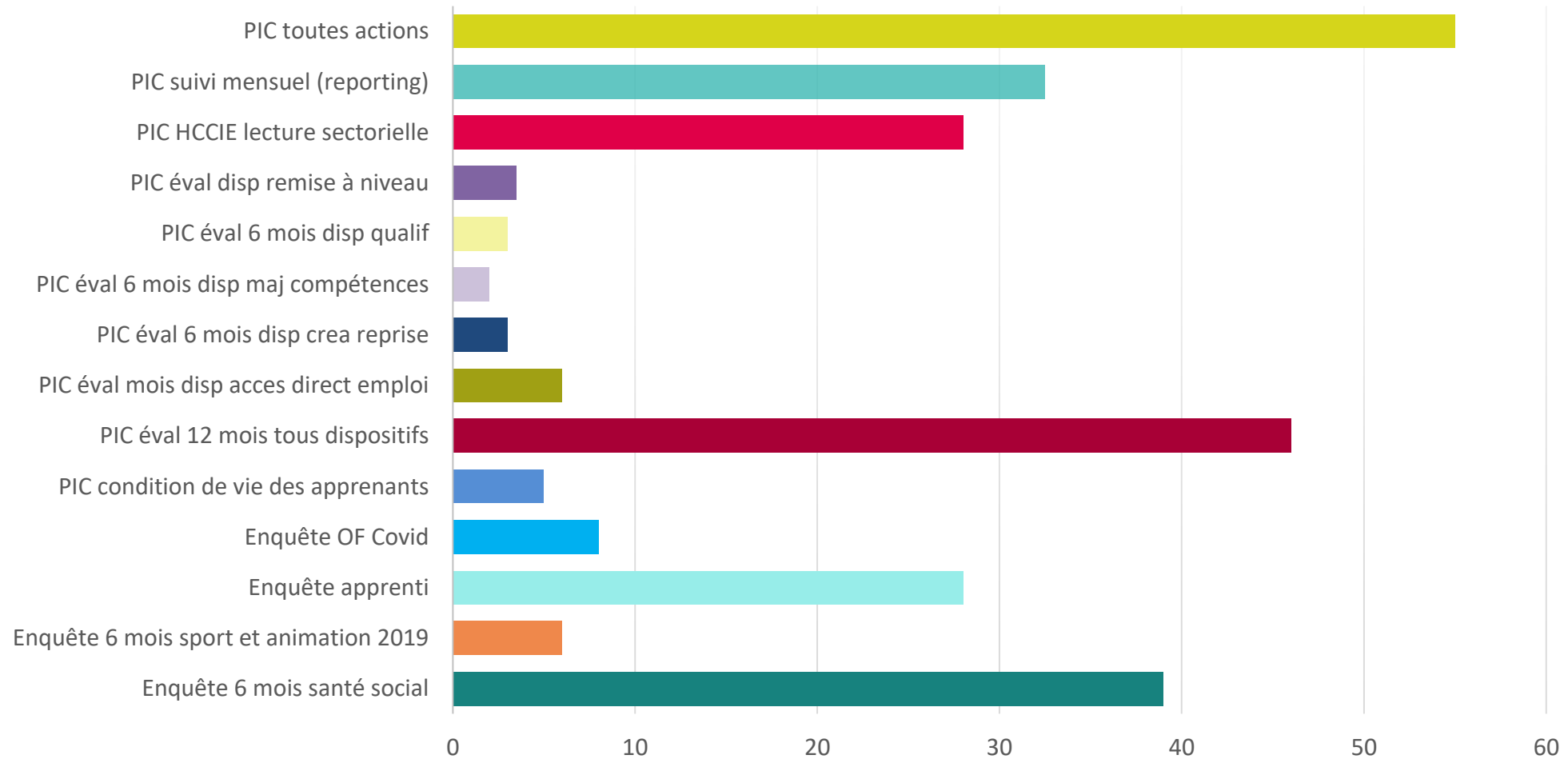
- Insertion à 6 mois des stagiaires demandeurs d'emploi de l'Offre formation Région Pôle emploi (Pic-Pacte) – entrées 2018
- Insertion à 12 mois des stagiaires demandeurs d'emploi de l'Offre formation Région Pôle emploi (Pic-Pacte) – entrées 2018
- Portrait de l'apprentissage en Pays de a Loire
- Amorçage d'une méthodologie d'enquête sur le parcours des apprentis
- Insertion des sortants de formation Sanitaire et social
- Insertion professionnelle des diplômés des BPJEPS en sport et animation



Infographie : Quelle est la situation des diplômés BPJEPS en sortie de formation ?

## Évaluer les dispositifs publics de formation et d'accompagnement

### Ventilation du temps travaillé par projet en jour



## Contribution aux travaux nationaux : Lecture sectorielle des PACTE

### Commande du Haut-Commissariat aux compétences à 3 Cariforef

(Bretagne, Centre Val de Loire et Pays de la Loire )

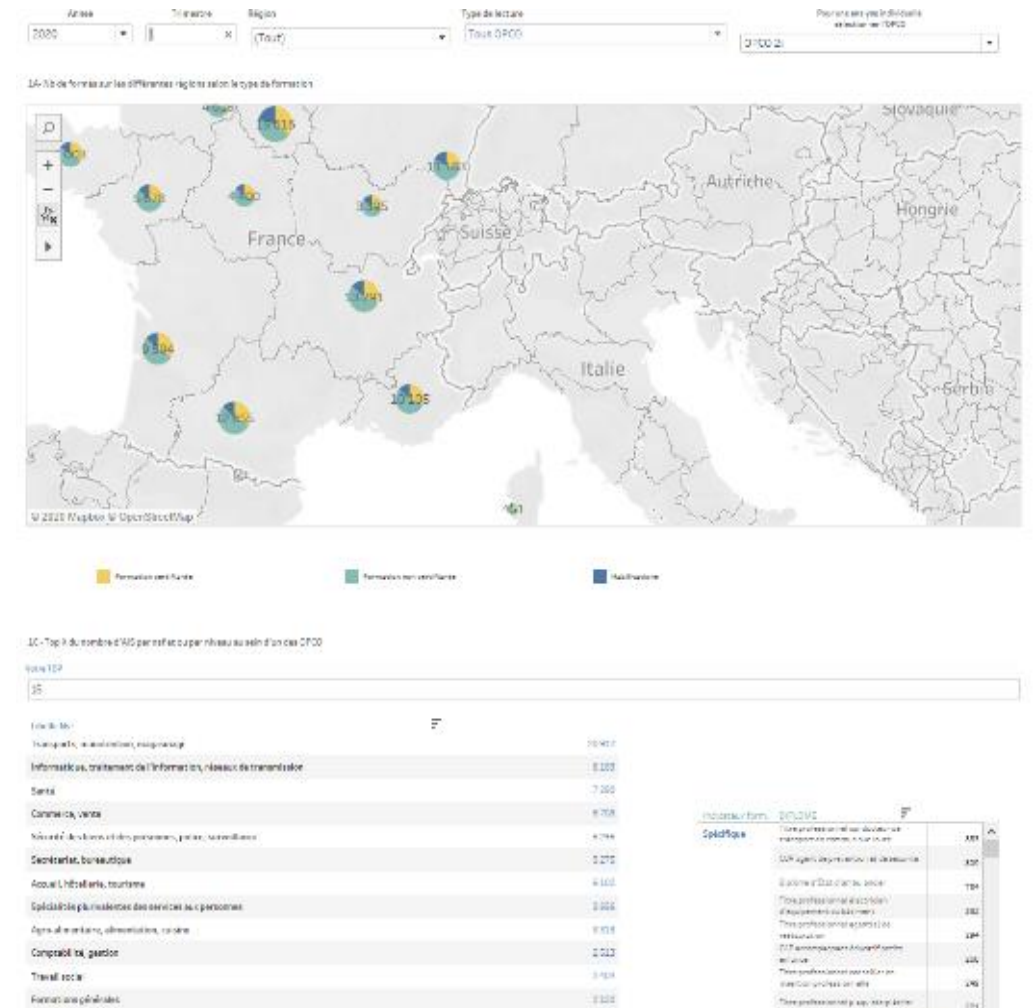
Produire à titre expérimental des éléments de méthodologie et proposer une lecture sectorielle de l'offre de formation des Pactes régionaux.

### Déploiement d'une ingénierie technique : lecture et analyse en découpage Opcv

- Réflexion et élaboration de la méthode
- Point d'étapes réguliers avec la DGEFP et le Haut-Commissariat
- Choix de la méthode et ajustements

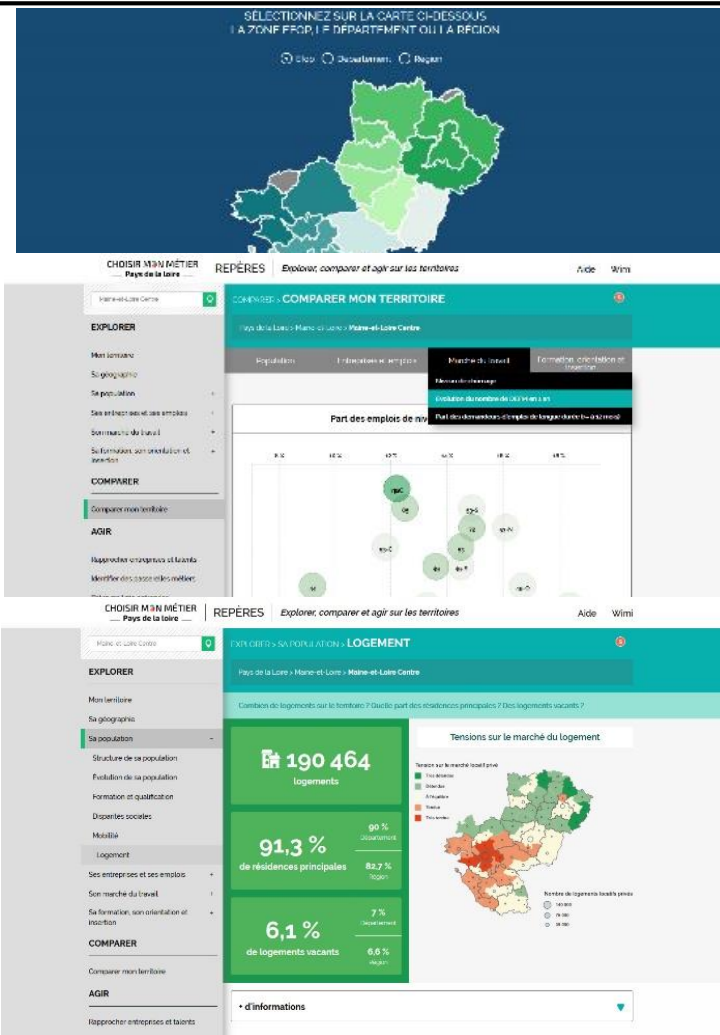
Travaux spécifiques des Pays de la Loire à l'échelle nationale, avec l'appui du RCO

- Collecte des données brutes
- Mise en place d'une automatisation de la méthode
- Intégration des données de chaque région dans un outil de traitement et d'analyse
- Production du livrable national à partir des données consolidées de chaque région





## Outiller et faciliter la mise en actions des acteurs et des territoires [www.reperes-paysdelaloire.fr](http://www.reperes-paysdelaloire.fr)



### Accompagnement des acteurs et des territoires

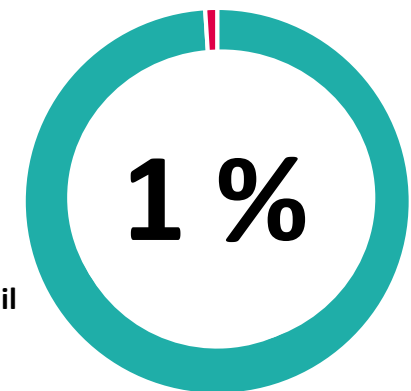
- Développement d'outils pédagogiques : Tutoriels vidéos, construction d'un support pédagogique
- Réponse à la demande des territoires en direct ou en collaboration avec le pôle PAP afin d'apporter la réponse adaptée au besoin
- Animation de séquences de formation et webinaires
- Participation à des Clefop

### Apporter une vision prospective

Publication de l'étude « Transitions numérique et écologique », contextualisation à la crise covid 19

### Maintenance corrective en continu

- Mise à jour des données
- Mise à jour des synthèses
- Refonte de la page "Mon territoire" (nouveaux indicateurs, et liens)
- Conception du tableau de suivi des entrées en formation PIC/Pacte
- Extraction des données I-milo



Temps de travail du Pool Digital

# Appui aux dialogues sectoriels

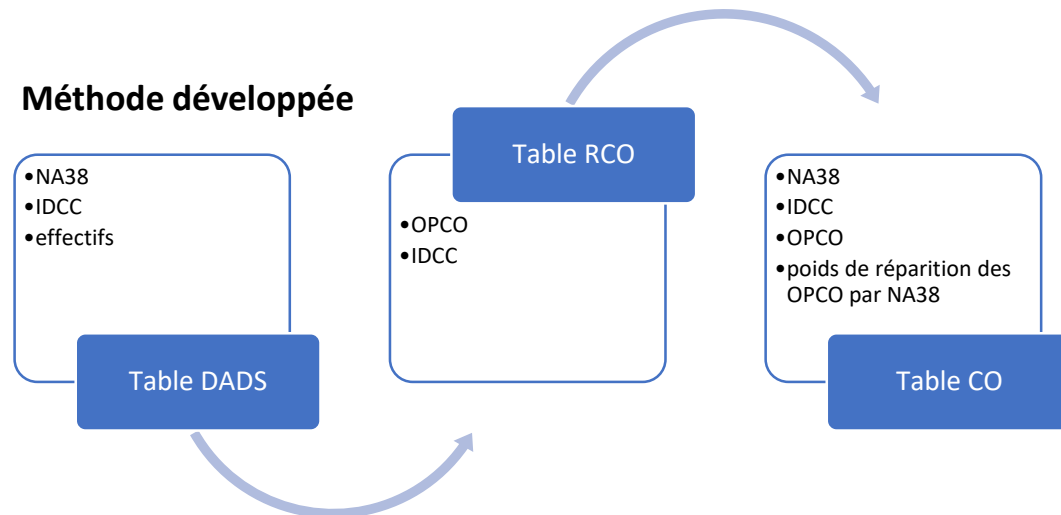
## Réalisation de 4 portraits

Tourisme Culture, Sport, Loisirs..., Services financiers et conseils, Mobilités, Entreprises de proximité

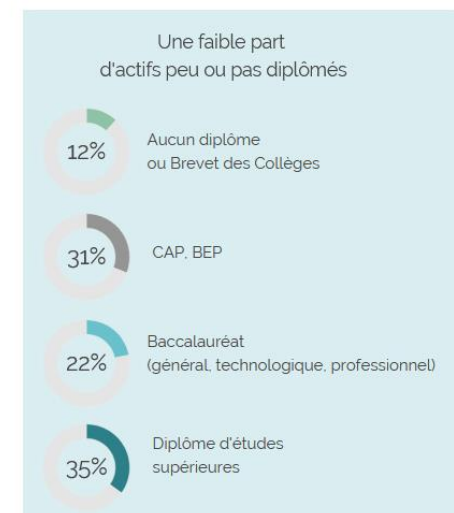
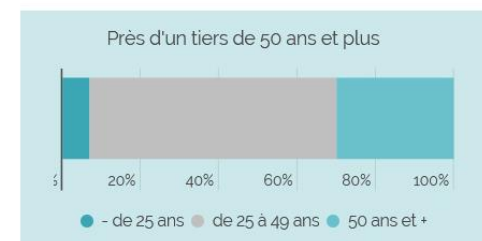
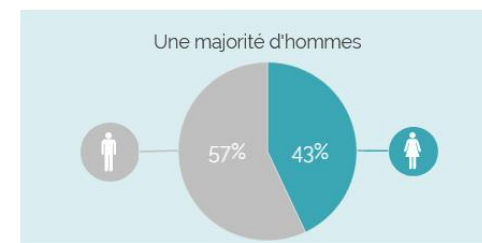
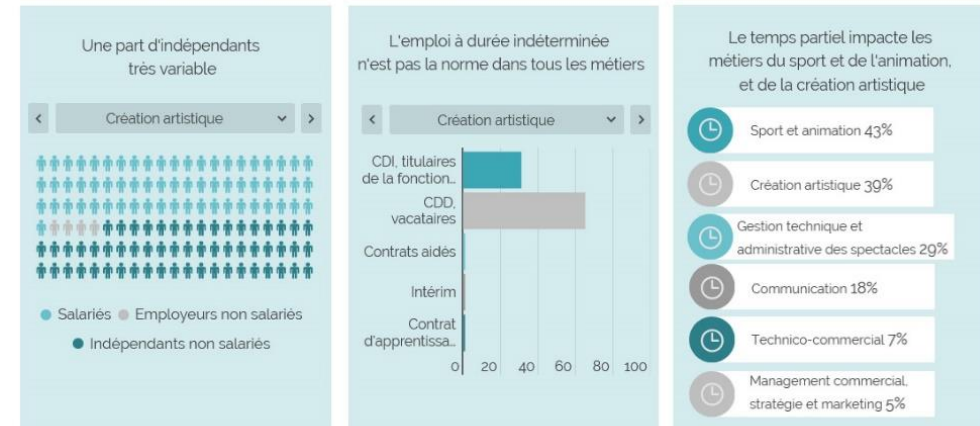
## Elaboration d'une méthodologie pour apporter une vision chiffrée globale du secteur et dresser un état des lieux et des emplois,

Etablissements, salariés, conditions d'emplois des actifs en emploi, analyse par famille de métiers, cartographie des formations spécifiques et transversales aux secteurs (Recours à la méthode développée pour répertorier l'offre de formation des métiers)

### Méthode développée



### Des conditions d'emploi selon les métiers ?



## Alimenter, maintenir et faire évoluer le SI-Stats

---

### Assembler et articuler les données statistiques des nomenclatures dans un système d'informations opérationnel, pour analyser et évaluer

- Commande de données
- Mise à jour régulières des données, des certifications par familles de métiers, type, dominante, spécialité
- Recodification de fichiers, Contrôle/recette
- Gestion et suivi de la codification des contrats de professionnalisation
- Transmission et interface SI
- Maintenance des outils numériques

#### Parmi les fournisseurs de données

DIRECCTE Pays de la Loire, DIRM NAMO, DRAAF, DREES, DRJSCS, INSEE, MSA, Pôle emploi Pays de la Loire, Rectorat de Nantes, Région, Réseau des CARIFOREF, Université d Angers, IUT Angers Cholet, Urssaf etc ...

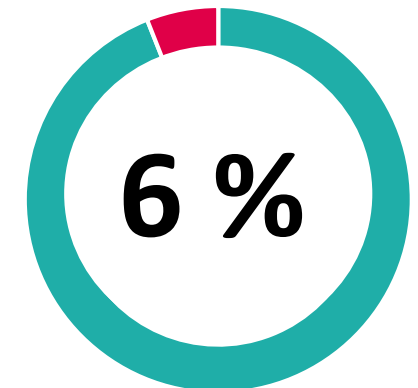
## Expertise auprès des partenaires

---

### Apporter l'expertise à des travaux et des groupes de travail

- Secrétariat de la commission CREFOP « Mutations économiques et continuité professionnelle » / 5 réunions
- Groupes de travail INSEE / AURAN / CERC / ADEME / ANFH / ANEFA...
- Participation aux travaux du Réseau National des Cariforef (Enquête de l'impact du COVID auprès des organismes de formation...)

Temps de travail  
du Pool Digital



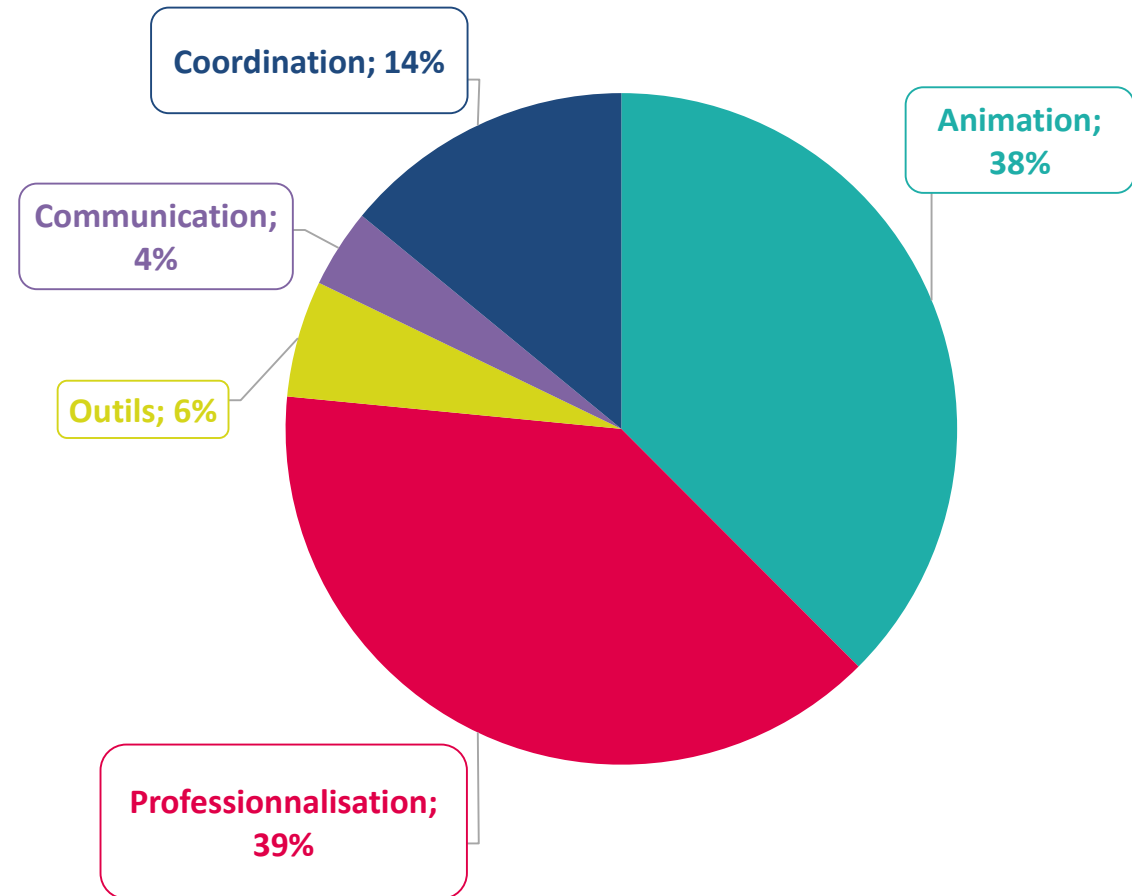
## Une équipe

### 5 chargés d'animation et de professionnalisation et d'une responsable de pôle.

En janvier, il a accueilli deux nouvelles personnes, Magdalena Le Corre et Claire Lachaud, en remplacement d'une évolution interne et d'un départ à la retraite.

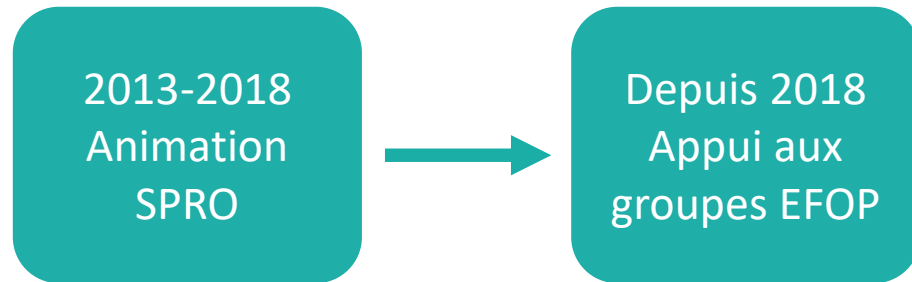
En décembre, il accueillera le nouveau poste d'animateur de la plate forme collaborative du Pic /Pacte, La Place.

L'année 2020 a été marquée par une activité de professionnalisation plus développée que les années précédentes en terme de participants et de temps de travail.



## Axe 1 – Appui au travail en réseau des structures de l'orientation tout au long de la vie et de l'Efop dans les territoires

---



**Depuis la note du CREFOP du 26 mars 2018 sur les territoires de solution EFOP, l'appui du pôle au travail en réseau développé dans le cadre du SPRO est tourné vers l'accompagnement des groupes projet Efop.**

Avec neutralité et équidistance vis à vis de tous les acteurs, les chargés d'animation et de professionnalisation du Cariforef outillent les groupes afin qu'ils produisent des actions concrètes.

Facilitateur et force de proposition, le pôle met à disposition des compétences :

- **D'animation de groupe**
- **De maîtrise des outils numériques** (webinaires, formulaires, supports partagés en ligne.).
- **De sujets d'expertise** (orientation, formation, connaissance des territoires...)

## Axe 1 – Exemples de l'appui aux groupes EFOP dans les territoires

49

### 49 sud : Guide de la visite d'entreprise

- Co-animation de groupes de travail
- Accompagnement à la rédaction et la mise en forme du guide de la visite d'entreprise

### 49 Centre : Questionnaire sur les choix d'orientation

- Traitement et diffusion des résultats du questionnaire choix d'orientation.
- Rédaction d'un [article](#)

### 49 Ouest : webinaires pour les entreprises

- Aide à la conception des 2 webinaires : "Document unique et plan de continuité d'activité" et "Manager le travail en période de crise"
- Outillage et appui technique
- Conception du questionnaire pour évaluation à chaud
- Bilan auprès des intervenants et commanditaires

85

### GP 85 Ouest visibilité des offres – Événement CAP sur la relance – sept 2020

- Appui à la préparation de l'événement
- Appui à la recherche d'intervenants et d'animateur Gestion des inscriptions et invitations
- Rédaction d'un [article](#) à posteriori
- [Formulaire évaluation](#)

### 85 sud : Webinaires pour les entreprises

- Soutien technique à la mise en place de webinaires à destination des entreprises : Recréer un collectif de travail (animé par l'ARACT), Webinaires sur l'apprentissage, Former plutôt que licencier

44

### 44 Centre : escape game métiers de la propreté

- Dans le cadre du GP métiers, rédaction du cahier des charges pour trouver un prestataire d'escape game
- Participation au choix, à l'alimentation et au suivi du prestataire

### 44 Nord - Groupe Entreprise accueillante

- Co-conception et co-animation de temps de travail pour la confection d'un label et d'une charte associée
- Rédaction et mise en page de la charte et de ses documents annexes : engagements stagiaires tuteurs...

## Axe 2 - Professionnalisation des acteurs de l'orientation et de l'EFOP

---

- 650 jours participants
- +30% / 2019
- 1650 participants
- 65 actions

### Thématiques adaptées au contexte

- La motivation à distance
- Accompagner à distance + échanges de pratiques
- Les nouvelles modalités des financeurs
- Les outils pour collaborer
- Les outils de visio
- Les outils de sondage
- Comment organiser le déconfinement
- Enrichir ses méthodes d'animation de réunion à distance
- Les salons-forum virtuels...

**2020 année intense en matière de professionnalisation**

### Deux périodes de confinement

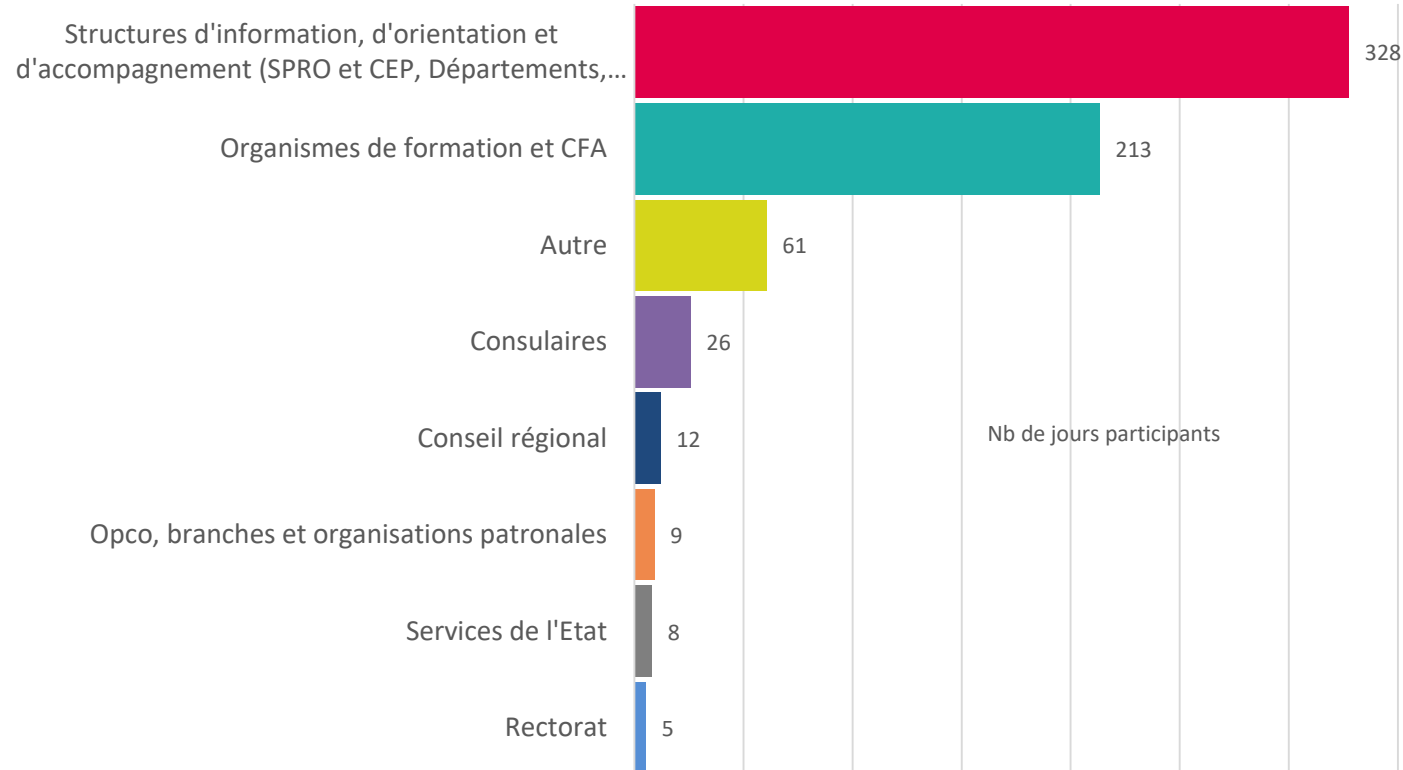
De nouvelles actions mises en place, de façon réactive pour accompagner les acteurs de l'emploi-formation-orientation à passer leur activité à distance.

Notre **expertise** (Action à distance et maîtrise technique) développée depuis 2017 a été un **gage de réussite** : **adaptation** et **forte réactivité**

**2020 , 80% des actions réalisées en distanciel**

## Axe 2 - Professionnalisation des acteurs de l'orientation et de l'EFOP

### Structures bénéficiaires de l'offre de professionnalisation du Cariforef



Une offre ouverte aux **acteurs de l'emploi-formation orientation** au sens large

Une **diversification** des structures bénéficiaires **poursuivie**

**Principaux bénéficiaires** : structures du SPRO, du CEP et des services emploi des collectivités

Les **organismes de formation et CFA de plus en plus nombreux** avec participation aux temps d'informations sur SOFI, l'actualité EFOP, les métiers et les outils numériques du Cariforef.

Plusieurs actions leur ont été dédiés durant le 1<sup>er</sup> confinement.



## Axe 2 - Professionnalisation des acteurs de l'orientation et de l'EFOP

Construite à partir d'un sondage sur les besoins et des remontées de terrain des groupes Efop, l'offre de professionnalisation du Cariforef est structurée autour de 4 thématiques.

### Actualité EFOP , dispositifs et acteurs

- L'application mobile "mon compte formation"
- L'alternance en Pays de la Loire (2)
- Le CPF de transition professionnelle
- Le CEP pour les salariés
- Actualités de la VAE en Pays de la Loire
- Le point sur : le PIC/PACTE
- Prépa Rebond – Le dispositif intégré
- Compétences transversales et open badges

### Connaissance socio-économique des métiers et des territoires

- Intégrer les données socio économiques dans sa pratique d'accompagnement
- Webinaires sur les métiers (voir diapo dédiée)
- Vers où orienter les personnes en recherche d'emploi aujourd'hui ?

### Outils

- Découvrir "choisirmonmetier-paysdelaloire.fr" (3)
- Présentation Rencontre un pro
- Les mardis de SOFI ...

### Accompagnement des publics et des entreprises

- Accompagner des personnes porteuses de handicap dans leur insertion pro
- Accompagner une TPE-PME à identifier ses besoins en compétences et diversifier ses recrutements
- Actualiser ses repères en ingénierie financière et construction de parcours
- Adapter sa posture et ses pratiques de conseil
- Aider les publics dans le dépassement des freins périphériques à l'emploi
- Enrichir ses méthodes d'animation d'ateliers collectifs
- Enrichir ses pratiques d'entretien avec les techniques d'explicitation
- Aider les jeunes et les adultes dans la découverte des métiers
- Accompagner des publics réfugiés dans leur insertion professionnelle

## Axe 2 - Professionnalisation des acteurs de l'orientation et de l'EFOP

### Zoom sur la professionnalisation dédiée au « à distance »

#### Accompagnement à distance

Public « conseillers »

- **5 formations** « Accompagner à distance » (7 h) pour les conseillers. 45 participants. 2 nouvelles sessions début 2021
- **2 échanges de pratiques** sur l'impact de la distance sur l'accompagnement, un webinaire sur les salons-forum virtuels...

#### Formation à distance

Public « formateurs »

Durant le 1<sup>er</sup> confinement et en articulation avec le Cafoc

- **5 webinaires thématiques** (apport d'expertise, 1h) sur : la motivation à distance, les nouvelles modalités des financeurs et les outils pour collaborer.
- **4 « rdv des formateurs »** (échanges de pratiques, 1h30) sur : les outils de visio, les outils de sondage, la motivation, comment organiser le déconfinement.

#### Animation de réunion à distance

- **1 formation** « enrichir ses méthodes d'animation de réunion à distance » en décembre + en 2021
- **1 webinaire** « les pièges et solutions de l'animation à distance »
- **1 webinaire** « les outils numériques pour collaborer entre professionnels »



Une alternative intéressante avec Trello : tableaux, listes et cartes

## Axe 2 - Professionnalisation des acteurs de l'orientation et de l'EFOP

### Zoom sur la professionnalisation à l'initiative des territoires

Professionnalisation d'équipes de groupes projet EFOP

- 6 actions - 80 jours participants
- Conception du contenu avec les groupes, mobilisation et financement des intervenants, réalisation de supports de communication, gestion des inscriptions et co-animation

#### 72 Centre

- les métiers du contrôle non destructif – janv.
- Les dispositifs d'évolution professionnelle – nov.
- Améliorer sa pratique pour gérer les situations d'accueil ou d'entretien difficiles – nov.
- Accompagner les publics réfugiés dans leur insertion professionnelle – déc.

#### 44 Centre

- Conférence Décrochage, zapping, renoncement, comment accompagner les publics aujourd'hui ? – fév.
- Quels secteurs encore porteurs pour les moins qualifiés – nov.

## Axe 2 - Professionnalisation des acteurs de l'orientation et de l'EFOP

### Zoom sur les webinaires métier

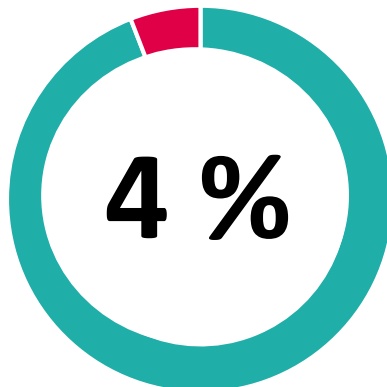


Depuis 2007, webinaires sur l'actualité des métiers avec des branches et associations professionnelles

Permettre aux conseillers et formateurs de se tenir informés.

**7 webinaires - 20 jours participants.**

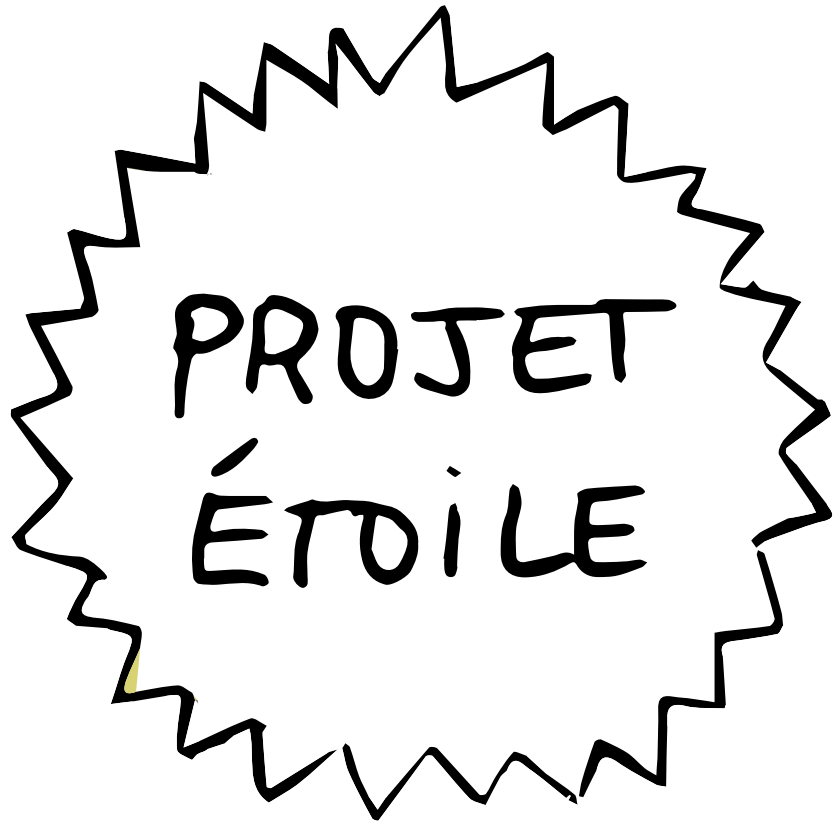
- Les métiers de l'industrie
- Les métiers de l'artisanat du bâtiment
- Les métiers de l'économie social et solidaire
- Les métiers de la logistique / supply chaine
- Les métiers de l'agriculture
- Les métiers de la propreté
- Le travail temporaire



Temps de travail  
du Pool Digital

## Axe 3 – Développements d'outils pour l'orientation tout au long de la vie

### Projet étoile



3 universités ligériennes, le Rectorat, la Région et le Cariforef  
**Cariforef pilote de l'axe 2 « Amélioration du portail d'orientation des jeunes ligériens ».**

Formalisation d'un cahier des charges, en collaboration avec le pool digital, constitution d'un jury : sélectionner le prestataire qui conduira en 2021 la démarche de design de service avec des jeunes et les partenaires.

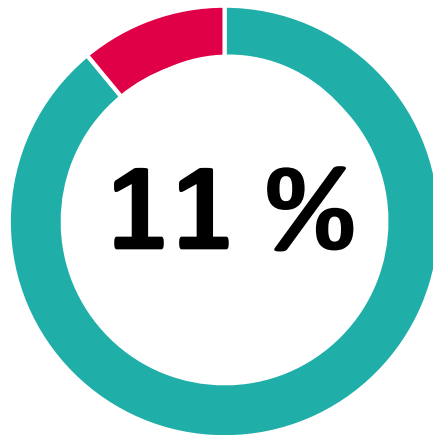
Objectifs : apporter des préconisations d'évolution à « Choisir mon métier » et au projet d'interfaçage avec les Espaces Numériques de travail des établissements scolaires.

## Axe 3 – Développements d'outils pour l'orientation tout au long de la vie

### Rencontre un Pro, un annuaire de professionnels en ligne pour faciliter les enquêtes métier

Lancé en mai, point d'étape au 30 novembre :

- **240 professionnels inscrits**
- **550 demandes de rencontres**
- **2 professionnels sur 3 contactés**
- **4,68/5 note moyenne** des professionnels et utilisateurs



Temps de travail  
du Pool Digital

Développement et amélioration continue du service en co-pilotage avec le pool Développement Digital.

Développement d'un support d'entretien et de tutoriels vidéos pour **outiller les professionnels.**

## Axe 4 – Communication sur les actions et les outils auprès du grand public et des professionnels

---

### Consultez les articles sur le site :

- [Carton plein pour la soirée "Marc, Employeur"](#)
- [Zapping, décrochage, renoncements : comment accompagner les publics aujourd'hui](#)
- [Les groupes Efop accompagnent les entreprises durant la crise](#)
- [Osons l'alternance en Vendée Sud](#)
- [culture entreprises en 44 Sud](#)
- [webinaire alternance 85](#)
- [forum de Montval un bilan positif](#)
- [Orientation : quels critères de choix](#)

La newsletter du Cariforef est indispensable pour annoncer et/ou valoriser les actions de professionnalisation.

Valorisation des actions concrètes réalisées par les groupes projet EFOP dans les territoires, Rédaction d'articles sur les plus marquantes. Des articles centralisés dans la page Srefop et territoires pour suivre l'actualité de la Srefop.

**Au total, une vingtaine d'articles en 2020.**



# CARIFOREF

## Pays de la Loire

---



**PRÉFET  
DE LA RÉGION  
PAYS DE LA LOIRE**

*Liberté  
Égalité  
Fraternité*



Région  
**PAYS  
de la  
LOIRE**