

## DANS SOFI, LA DESCRIPTION D'UNE FORMATION SE RÉSUME EN 4 LETTRES : F A S D



**F** Formation    **A** Action    **S** Session    **D** Dispositif

La formation précise la finalité, les objectifs et le programme, indépendamment d'un organisme de formation, d'un lieu ou d'une date.

L'action complète l'intitulé et le descriptif de la formation, et indique l'organisme dispensateur.

La session permet de décliner le lieu et les dates de déroulement de l'action.

Le dispositif affiche les types de financements de la session de formation, associés à un ou plusieurs publics.

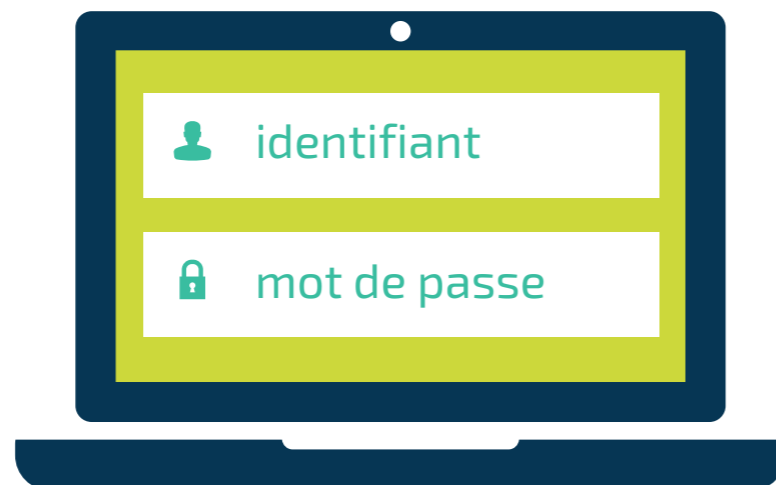
Exemple : La formation présentée vise la certification de Cap ébéniste **F**. Elle est organisée par l'organisme Aubeisveillant **A** du 27 septembre 2017 au 13 juin 2018 à Mayenne **S** et bénéficie d'un financement (Opca) pour les salariés d'entreprise **D**.

## L'AUTOSAISIE DE VOS FORMATIONS SE FAIT VIA UNE INTERFACE PERSONNALISÉE

<https://pro.choisirmonmetier-paysdelaloire.fr/formation/Sofi-Organismes-de-formation/Onglet/Sofi>

CHOISIR MON MÉTIER / **PRO**  
— Pays de la Loire —

Pour tout renseignement :  
Cariforef des Pays de la Loire  
offre@cariforef-pdl.org  
02 40 20 40 20



# SOFI

Le Système de l'Offre de Formation Informatisé des Pays de la Loire

Le nouvel outil pour la collecte et la diffusion de l'offre de formation professionnelle initiale et continue des Pays de la Loire

Depuis plus de trente ans, le Cariforef est chargé de collecter et d'actualiser quotidiennement l'offre de formation professionnelle continue à destination des actifs, demandeurs d'emploi et salariés.

Cette collecte est complétée par l'offre de formation professionnelle initiale et diffusée sur le site tout public :

[www.choisirmonmetier-paysdelaloire.fr](http://www.choisirmonmetier-paysdelaloire.fr).

Elle permet de plus l'alimentation de différents systèmes d'information et sites web nationaux.

## POURQUOI SOFI ?

Face au nouvel environnement de la formation, aux exigences des commanditaires et aux besoins des différents systèmes d'information, le Cariforef des Pays de la Loire a repensé son outil d'administration et de gestion.

En adaptant son Système de l'offre de formation informatisé, le Cariforef :

- ▶ assure la **cohérence de ses bases de données**,
- ▶ fixe de nouvelles règles de gestion pour **fiabiliser davantage l'information**,
- ▶ recense toutes les données nécessaires à une **visibilité de l'offre de formation pour tous les publics**, dans une optique de formation et d'orientation tout au long de la vie,
- ▶ et crée une **nouvelle interface de dialogue** avec les organismes de formation.

## QUE CONTIENT SOFI ?

Sofi recense :

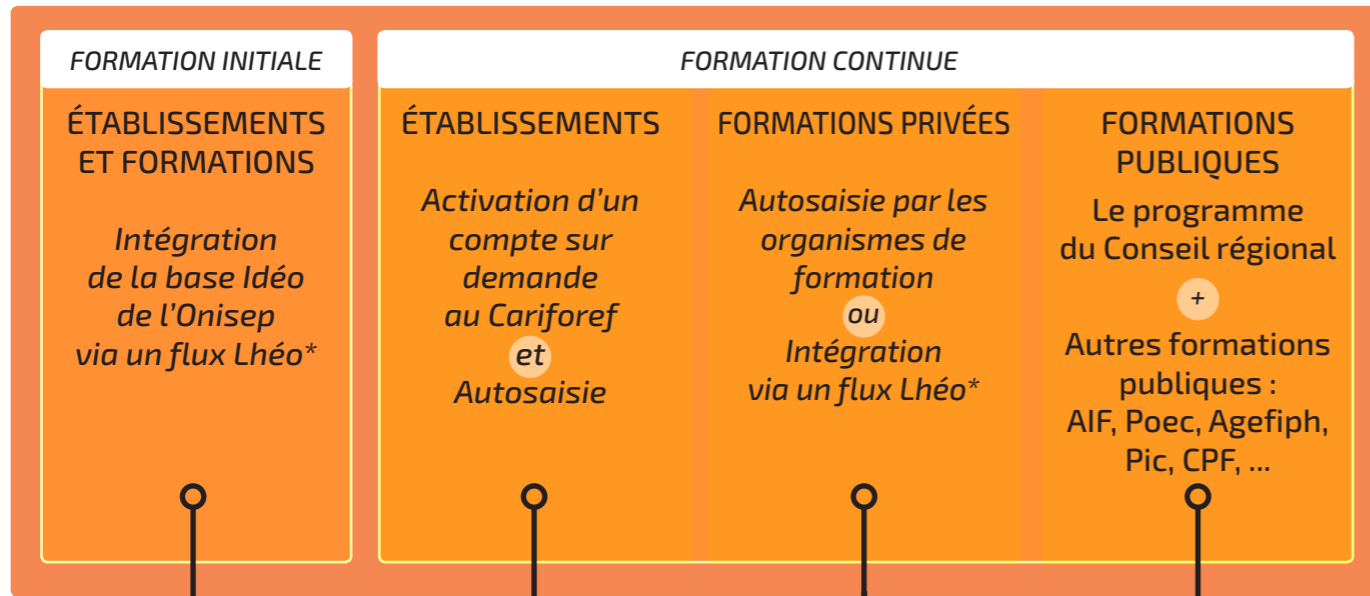
- ▶ tous les établissements et les formations professionnelles initiales des Pays de la Loire (scolaires, universitaires et apprentissage),
- ▶ les établissements et les formations professionnelles continues des Pays de la Loire sur la base des deux principes suivants :

- 1** Tout organisme régional de formation possédant un numéro de déclaration d'activité auprès de la Direccte peut, à sa demande, être répertorié dans Sofi et décrire ses domaines d'intervention en formation.
- 2** Toute action de formation sur financement public et privé est référencée dans Sofi.

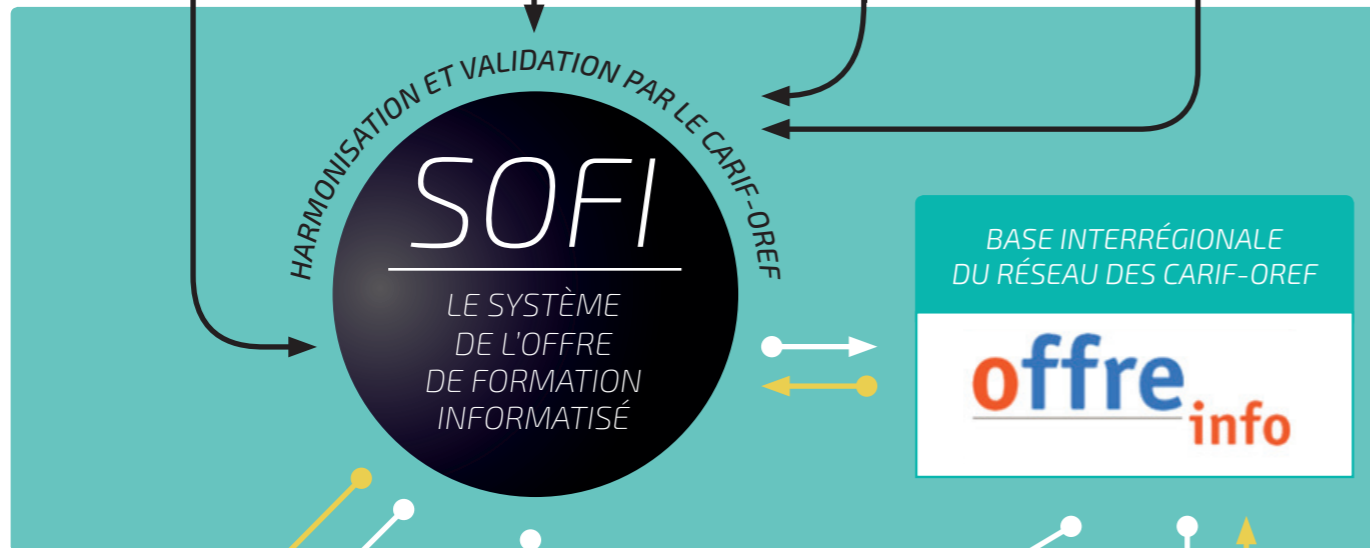
# SOFI EST AU COEUR DU SYSTÈME DE L'INFORMATION SUR LA FORMATION !



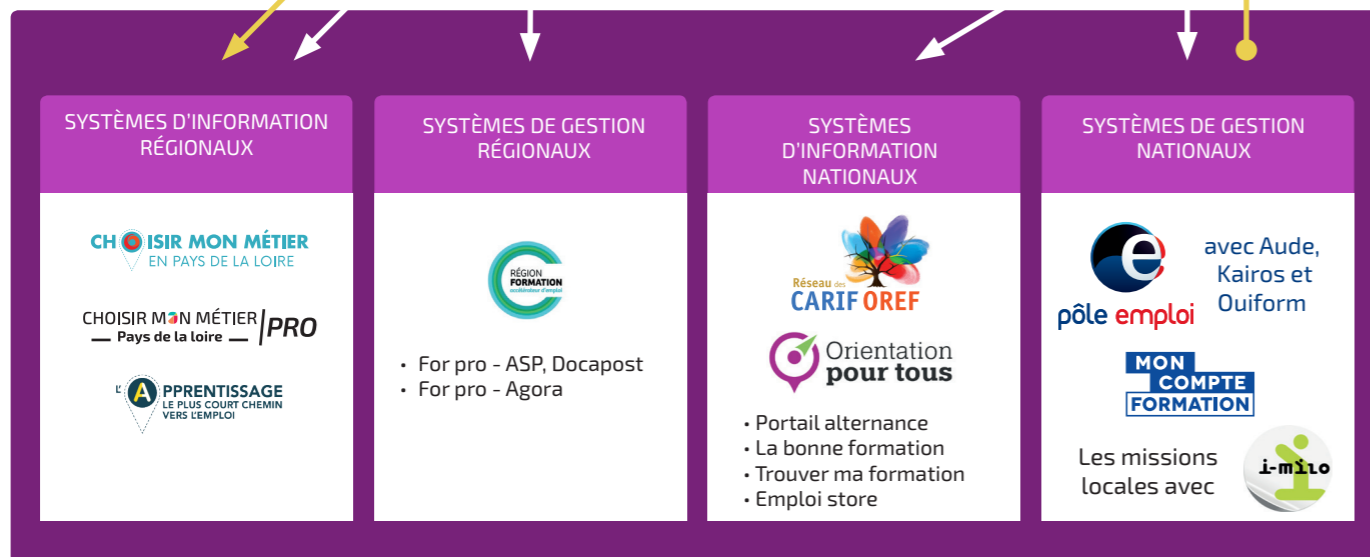
ALIMENTATION  
< JOUR +1



TRAITEMENT  
< JOUR +2



DIFFUSION  
< JOUR +3

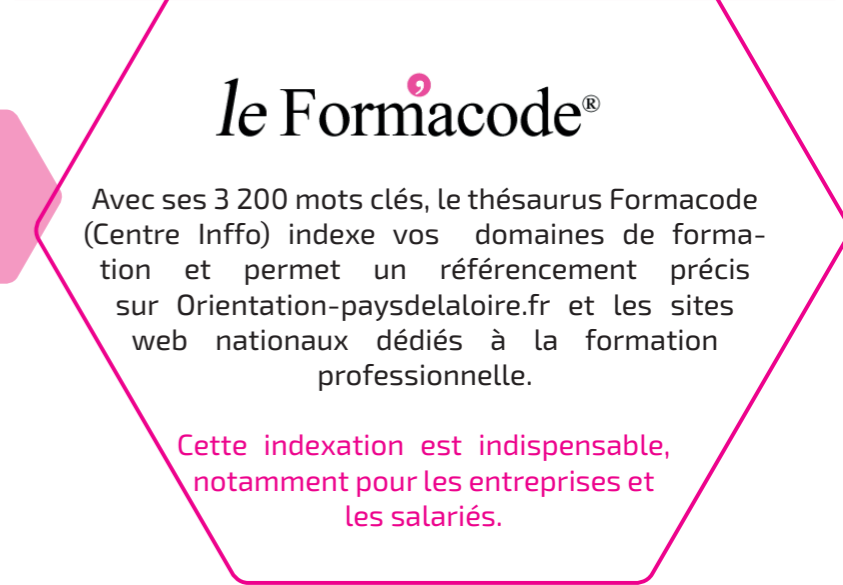


marquage CPF

## ORGANISME DE FORMATION CONTINUE, SOFI VOUS PERMET DE PRÉSENTER VOTRE OFFRE



### 1 nécessairement VOTRE ÉTABLISSEMENT & VOS DOMAINES DE FORMATION



### 2 complémentirement VOS SITES DE FORMATION & VOS FORMATIONS



\* Lhéo est le Langage Harmonisé d'Échange d'informations sur l'Offre de formation. Piloté par le Ministère du travail, de l'emploi, de la formation professionnelle et du dialogue social, Lhéo se compose de fichiers XML (schémas, glossaire, tables de référence...). Pour en savoir plus : [www.lheo.org](http://www.lheo.org)