

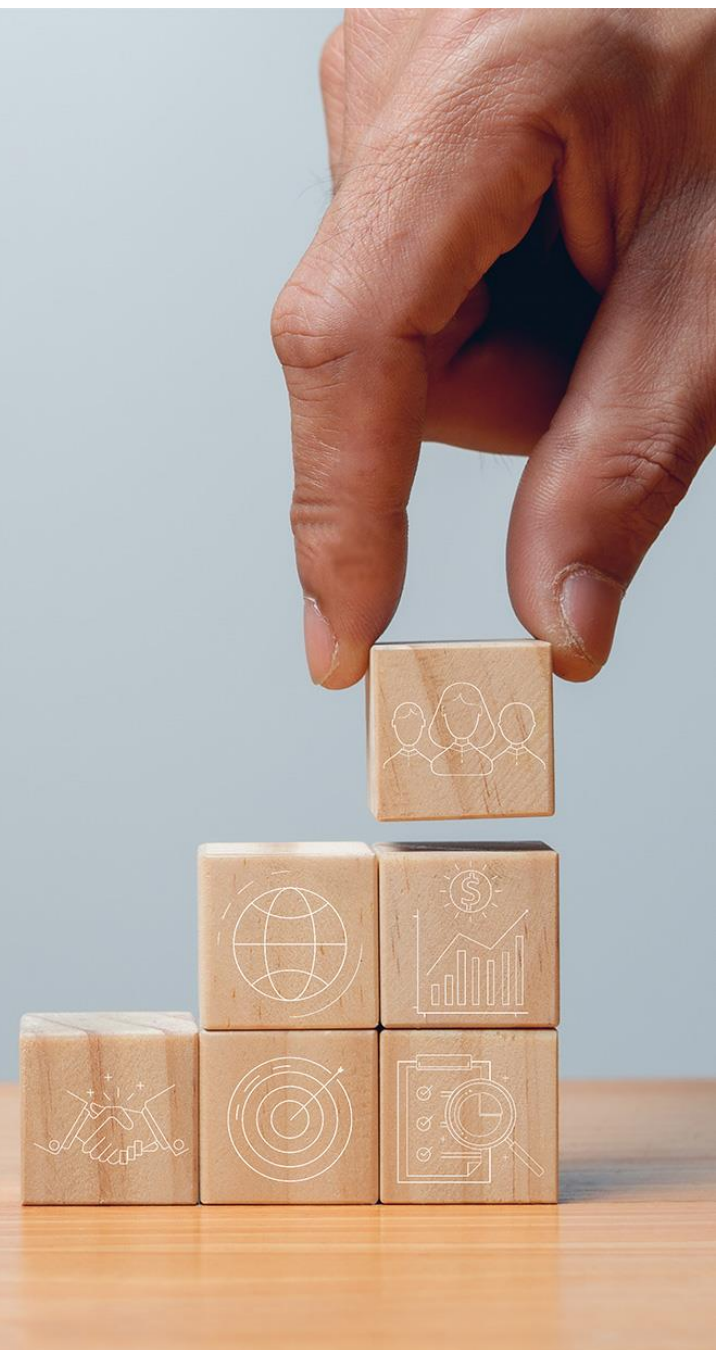
PROGRAMME D'ACTIVITÉ 2024

Assemblée générale du 5 décembre 2023

 **CARIFOREF**
Pays de la Loire


PRÉFET
DE LA RÉGION
PAYS DE LA LOIRE

 **RÉGION
PAYS
DE LA LOIRE**



Le décret 2021-792 du 22 juin 2021 fixe le périmètre de l'action des Carif-Oref, en termes de collecte de l'offre de formation et cite les missions d'observation et de professionnalisation, sans en préciser leurs contours.

En Pays de la Loire, la **SREFOP 2023-2028** et le **protocole de préfiguration régional France Travail** inscrivent la Cariforef dans ce **nouvel écosystème** où il devra montrer une nouvelle fois sa **capacité à rebondir**, avec en socle son **expertise** et son **agilité**. Ainsi, aux côtés de l'Etat et de la Région, le Cariforef participera à la mise en œuvre de la **loi pour le plein emploi**, ainsi qu'au déploiement de **l'offre régionale de formation** pour les **demandeurs d'emploi**.

La participation au **déploiement du Job Board régional** de Pôle Emploi et au **Réseau pour l'emploi** seront déterminants à plusieurs niveaux et particulièrement pour construire une nouvelle réponse aux usagers et s'inscrire dans l'Académie France Travail.

Ce programme de travail établi en **concertation avec les commanditaires**, s'appuie sur ce **décret**, ainsi que dans **la force du Cariforef** à développer sa mission dans une **dimension prospective** et **partenariale** constituant son **ADN**, afin d'**éclairer** et **accompagner décideurs et acteurs EFOP**.

Il s'ancre également dans la **mise en synergie** des **compétences** des **professionnels** du Cariforef des Pays de la Loire : A l'interne, le travail en **transversalité**, porté par la Direction et les responsables de pôles, dans lequel les professionnels se sont engagés, est en effet la **clé de réussite** de la mise en œuvre de notre **mission**, à conjuguer à une **collaboration étroite** avec le **Réseau des Carif-Oref**.

Répondre aux **enjeux nationaux** comme **régionaux**, ainsi qu'aux besoins des acteurs et des territoires sera, une nouvelle fois, notre **objectif**, avec des **projets nombreux et structurants** :

- Lancement de CMM Pro V2,
- Refonte de la base de données SOFI pour une offre de formation de qualité et en perspective du déploiement du flux Lhéo 3.0,
- Adaptation de l'offre de professionnalisation et inscription dans l'Académie France Travail,
- Appui aux territoires pour le déploiement de la SREFOP.

D'année en année, les sollicitations se multiplient en termes de prospective et d'accompagnement à l'analyse socio-économie et à l'identification des besoins en compétences. L'observatoire poursuivra le développement d'une offre de service adaptée, complémentaire aux outils existants et axée sur sa compétence relation entre Emploi et Formation.

L'objectif de consolider à horizon 2025, un **catalogue unifié** (Offre Info et Edof) de **l'offre de formation** nécessite de **s'engager** dans ces travaux, aux côtés du RCO et de **mobiliser les moyens** nécessaires. Afin de relever ce défi, un poste en CDI sera créé au service offre de formation. La direction devra être vigilante sur la capacité à mobiliser concomitamment les compétences métiers (Pool digital et RDO).

Le Cariforef Pays de la Loire et la CDC ont d'ores et déjà programmé une séquence de travail d'interconnaissance et d'échange sur son périmètre technique.

La confiance accordée par l'Etat et la Région est renouvelée avec le maintien de la mission de secrétariat permanent des instances du CREFOP (Plénier, Bureau et commissions, dont commission du comité régional France Travail) et demain le secrétariat des Cotech Efp. Une fois la loi pour le plein emploi promulguée, la mission sera à confirmer.

Le dialogue social, engagé en 2022 sera à poursuivre. Les engagements pris dans la NAO 2023 seront tenus.

Qu'ils soient en termes d'actions ou structurels, les enjeux devront s'inscrire dans le cadrage budgétaire du Cariforef des Pays de la Loire, en respect de la commande publique.

Axes de travail 2024 et budgets temps associés

Axes	Pôle Ressources et diffusion omnicanale	Actions	Nombre de jours
1	Maintenir et développer les bases de données et les outils numériques	6	158
2	Gérer, alimenter les BDD	6	822
3	Diffuser en omnicanal	4	470
4	Répondre aux usagers	3	792
5	Coordonner	1	182
Total Pole PRDO		20	2424

Axes	Pôle Aide à la décision institutionnelle et individuelle	Actions	Nombre de jours
1	Evaluer les dispositifs de formation et d'accompagnement	8	278
2	Outiller, alimenter et faciliter la mise en action pour éclairer les acteurs et les territoires dans leurs décisions	4	237
3	Travailler en inter-pôles et avec le réseau et veiller sur les problématiques emploi-formation-orientation	2	81
4	Maintenir le SI-Stats	4	172
5	Gérer une activité, coordonner et manager une équipe	1	140
Total Pole AD2I		19	917

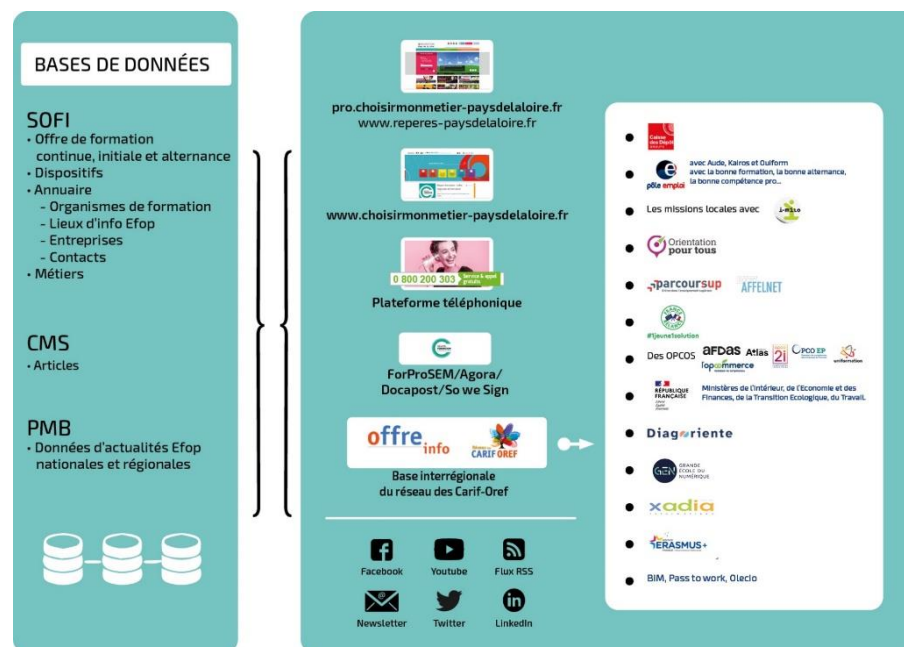
Axes	Pôle Accompagnement des professionnels Emploi, Formation, Orientation	Actions	Nombre de jours
1	Professionalisation des acteurs EFOP	5	445
2	Appui à l'Etat et la Région dans l'animation des groupes issus des Clefop dans les territoires et de l'orientation tout au long de la vie	4	437
3	Développement d'outils	2	240
4	Coordination et pilotage	2	138
Total Pole AP		13	1260

Axes	Pool Développement digital et direction	Actions	Nombre de jours
1	Systèmes d'informations : Quotidien, maintenance et assistance	5	385
2	Projets : outils digitaux	4	387
3	Pilotage et coordination Pool	3	194
4	Piloter la structure et assurer le secrétariat permanent du CREFOP	2	260
5	Assurer la gestion comptable et administrative du GIP	2	312
Total Pool de développement digital et Direction		16	1538
TOTAL GIP CARIFOREF PAYS DE LA LOIRE		68	6139

Pôle Ressources et Diffusion Omnicanale : PRDO

En 2024, dans le contexte d'une évolution prévisible de l'environnement : Nouveau format du PRF 24, travaux de préfiguration du Catalogue unifié et de Lheo 3.0, déploiement de France travail, le programme d'activité du Pôle Ressources et Diffusion Omnicanale (PRDO) s'organise autour de **5 axes de travail** :

1. Participer aux développements et adaptation des bases de données, des flux imports-exports et des outils numériques de diffusion
2. Traiter l'information, gérer les 5 bases de données
3. Diffuser sur les outils de diffusion d'information existants
4. Répondre aux usagers professionnels et au grand public
5. Coordonner et manager le Pôle



Axe 1 : Maintenir et développer les bases de données et participer aux développements des outils numériques

2024, comme les années précédentes, verra la mobilisation de l'équipe du Pôle PRDO, en lien avec le Pool DD, sur la maintenance et le développement des outils numériques dans le cadre du Décret 2021, de la Loi de 2018 et des circulaires à venir notamment sur les missions de collecte, gestion, diffusion de l'offre et d'information sur l'orientation :

1- Urbanisation des SI

- a. Les travaux liés à France travail : API Base dispositifs et évènements,
- b. Les travaux liés à l'urbanisation de l'offre via le Catalogue unifié CDC/Offre info/Lheo 3.0

Le Cariforef des Pays de la Loire devrait être sollicité sur ces évolutions structurantes. Néanmoins, le manque de visibilité et de transparence des projets portés par des opérateurs tiers peuvent mettre en difficulté le Cariforef sur le bon déroulement de son programme pour répondre aux diverses sollicitations sans anticipation.

2- Refonte SOFI V2 : Quiforme, Lheo 3.0, Catalogue unifié...

En lien renforcé avec la gouvernance et le groupe utilisateurs, le Pôle PRDO et le Pool DD seront particulièrement mobilisés sur le projet de SOFI V2, avec la participation des Pôles PAP et AD2I.

- Analyse, ateliers, rédaction-relecture CDC
- Animation du Groupe utilisateurs et du Comité institutionnel
- Consultation de prestataires et gestion de l'appel d'offres
- Développement et recettage
- Reprise et Migration data
- Reconstitutions des flux : flux I/E, BO, Sites, Catalogue, Rapports
- Formation interne/externe

A date, le calendrier prévisionnel est à préciser au regard de l'articulation des deux projets de refonte PRO CMM/SOFI V2 et des moyens internes et externes alloués. Cette refonte sera idéalement traitée dans le cadre national de la participation au Cotech Lhéo 3.0 et des évolutions annoncées dans l'écosystème : France travail et Catalogue unifié. Elle a pour ambition de sécuriser techniquement et juridiquement le Cariforef et de disposer d'un outil suffisamment souple et agile pour gérer les différentes bases de données nécessaires à ses missions : Offre, Annuaire, Dispositifs, Métiers.... Parmi les évolutions structurantes envisagées : Conformité au Lheo 2.3, gestion du Multicertifiant et Multilieux, Module d'import/export, Amélioration de la gestion des Blocs de Compétences,

Branchement à Quiforme pour la gestion des OF/CFA (Siret, DA, UAI, Formacodes, IBAN), de Qualiopi et des Habilitations à former, Amélioration de l'expérience utilisateur...

3- Adaptation et maintenance des outils : SOFI V1, PMB, PABX

1. **La maintenance de SOFI V1 et des flux** de traitement internes et adaptation aux évolutions incontournables : Rome 4, Formacode V14...
2. **La maintenance et le développement d'exports Lheo 2.3** ou « à façon » pour alimenter l'écosystème en direct : FORPRO, Solstice, adaptation PRF 24... ; ou via Offre Info : Pôle emploi (Aude, Kairos, Ouiform)/ Mission Locales (Imilo, Ouiform)/ Cap emploi (Ouiform), CDC (AGORA)/ Opcos, Ministères EN, TP, INT, /Affelnet-Parcoursup...
3. **L'intégration et l'adaptation permanente** de fichiers et de flux d'imports de données :
 - a. IDEO 2 en Lheo 2.3 (active et archive)
 - b. GRETA en Lheo 2.3 régional : maintenance
 - c. AFPA en Lheo 2.2 et passage en Lheo 2.3
 - d. Intégration des fichiers PRF
 - e. Nouveaux imports nationaux via RCO : APAVE, CNED
4. **L'exploitation de QUIFORME** pour sécuriser la donnée : Qualiopi, Adresses BAN, Siret, Formateurs et Certificateurs
5. La participation voire l'appui aux ateliers/groupe RCO
6. La participation voire l'appui aux ateliers/groupe EFOP Régionaux : CDC, Pôle emploi, Ouiform, PRF, Apprentissage, France Travail...
7. **La diffusion de l'offre avec requêtes et tagages spécifiques** à la demande de nos commanditaires (R2F, Transco, Formation Sup, Tutorat, Transition écologique...)
8. La maintenance des outils en place : PABX, PMB (Montée de version PMB et Thesaurus à prévoir) ...

4- Appui à la refonte de PRO CMM notamment interfaçage PMB et SOFI mais également aspects éditoriaux sur le CMS

Le Pôle poursuivra son engagement auprès du Pool DD pour participer activement au projet de refonte PRO CMM notamment le suivi de la recette sur les objets liés au Pôle et la Mise en production. Le PRDO participera à un groupe de travail interne sur les moteurs de recherche : recettage, maintenance, amélioration.

5 - Appui aux travaux CMM « design de services »

Axe 2 : Gérer, alimenter et adapter les bases aux évolutions du paysage de l'EFOP

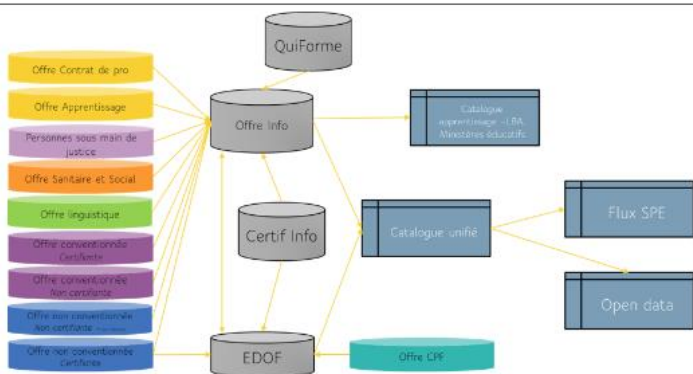
Traitement de l'information et gestion des bases de données demeurent prioritaires puisqu'elles constituent une large partie du socle sur lequel l'ensemble des outils et services du Cariforef reposent. Avant de diffuser de l'information et de répondre à des usagers, il faut **alimenter les 5 bases de données (Offre de formation, Annuaire, Dispositifs emploi-formation, Ressources doc-Agenda, Métiers)** sur lesquelles reposent les outils de diffusion et la réponse aux usagers. **Ces 5 bases constituent le socle, les fondations de tout l'édifice.**

Chaque base nécessite un travail de veille, sélection, croisement de l'info, indexation, enrichissement, mise à jour, contrôle qualité, reporting et diffusion ainsi que la maintenance des outils.

Conformément au décret et à la Loi de 2018, la **collecte de l'Offre** portera sur un périmètre large (FI/FA/CA/CP) afin d'assurer les missions de collecte, de diffusion et d'accompagnement aux politiques publiques. Elle s'inscrira désormais dans une perspective **de catalogue unifié et en lien avec l'outil Quiforme pour sécuriser l'offre sur financement public ou mutualisé via les infos de Qualiopi et les habitations à former (France compétences) :**



Cible catalogue unifié



- offre par alternance (CA et CP)
- offre à destination des détenus (**nouveauté 2024**)
- offre linguistique (DIAN)
- offre conventionnée Certifiante et Non Certifiante : **1 emploi = 1 formation (PRF 24), Sanitaire et social, PIC PACTE, Agefiph, PIC, AIF, POEC, CRP, Conseil départemental 44....**
- offre non conventionnée certifiante et non certifiante
Dans cette perspective, un changement sera envisagé sur le repérage de l'offre certifiante éligible au CPF via l'interconnexion à EDOF ou les travaux du Catalogue unifié (Axe 1) et le croisement avec QUIFORME (Qualiopi). Il sera également intéressant d'interroger la poursuite de la collecte de l'offre non Qualiopi par le Cariforef des Pays de la Loire.

Enfin, l'offre en formation initiale, la mention des portes ouvertes et la mise à jour des établissements de FI est assurée via le flux IDEO 2 pour assurer la mission d'information sur l'orientation de la région via CMM. Cette Offre traitée en ajout/modification est désormais archivée à des fins de requêtage rétrospectif de la carte des formations.

Des travaux sur la base Offre seront également à prévoir pour accompagner la mutation du PRF 24 et décliner le plan qualité autour de Quiforme. Les bases offre/annuaire/dispositifs, étroitement liées et imbriquées pour produire une base de l'offre de formation en région, nécessitent également **un fort engagement technique, métier et partenarial** : Région, Etat, CDC, RCO, Pôle emploi, Rectorat, Dafpic, Têtes de réseaux, organismes de formation ; ainsi qu'un accompagnement renforcé.

La **base lieux d'information** permet d'alimenter les sites sur l'annuaire SPRO/CEP/EFOP. Un transfert de compétences en interne se poursuivra en 2024 sur la gestion de cette base. La **base documentaire/événements (PMB)** est quant à elle le socle de l'activité de veille et de diffusion de l'information en omnicanale. Des règles de gestion évolueront dans le cadre des travaux de la Politique éditoriale, et la refonte PRO CMM. Des travaux d'interconnexion **avec le portail France Travail** sont à étudier via des API pour la base événements et dispositifs (Axe 1)

Axe 3- Diffuser en omnicanal, la médiation numérique au service de l'EFOP

En s'appuyant sur les **5 bases de données et autour du schéma omnicanal défini**, il s'agira de **poursuivre la diffusion d'information sur les outils dans un esprit ouvert aux nouvelles modalités et technologies**, en particulier de :

- Produire des contenus éditoriaux synthétiques, communicants, à forte valeur ajoutée pour les sites *Choisir Mon métier* et *Choisir Mon métier Pro*.
- Produire la newsletter hebdomadaire
- Alimenter les réseaux sociaux (*Facebook, X-Twitter, YouTube, LinkedIn, LinkedIn-RCO*), les flux RSS, et la chaîne YouTube. Le réseau social X-Twitter sera observé de près dans son évolution institutionnel.
- Promouvoir l'EFOP et les partenariats.

Le **comité éditorial hebdomadaire**, animé par la coordinatrice éditoriale, est le lieu de concertation pour déterminer et coordonner la politique éditoriale. Les contenus éditoriaux et l'organisation continueront d'être réinterrogés dans une visée proactive, omnicanale. Des travaux seront initiés ou poursuivis notamment sur :

- la revisite de maquette de la lettre d'info dans une visée responsive en lien avec la nouvelle charte graphique de PRO CMM,
- le développement de nouveaux formats : Podcasts, Motion Design, Interview, 5 points clés du webinaire...
- l'optimisation des ressources sur les Réseaux sociaux,
- la valorisation de la vidéo,
- le suivi statistique analytique
- la formalisation de la politique éditoriale liée au nouveau site et à la nouvelle maquette de la Lettre d'info.

L'interconnexion éditoriale avec Nos Emplois.fr et le portail régional France Travail sera également à l'étude.

Axe 4 – Répondre aux usagers tout public, la médiation humaine au service de l'EFOP

En complément d'une gestion et d'une diffusion de l'information dématérialisée, **la médiation humaine** est incontournable pour permettre la mise en action de cette information protéiforme dans cet environnement complexe.

Pour 2024, 2 chantiers prioritaires :

1- L'animation de la Plateforme « Choisir Mon Métier à votre écoute » - 0800 200 303

Il s'agira de maintenir le niveau de qualité de la réponse. Les 4 chargées d'information **sont en première ligne** pour délivrer une information à 360°, **sans approche opérateur ou dispositif privilégiée**, neutre, gratuite et exhaustive sur les thématiques de l'orientation et de la formation professionnelles. Elle est désormais la porte d'entrée sur les questions d'apprentissage, d'orientation et de formation professionnelle en Pays de la Loire. **Les efforts de communication** doivent être renforcés pour asseoir sa position dans le paysage : plaquettes, affiches, mailings ciblés, vidéos mais également des temps d'échanges entre professionnels sont à développer. Sa place dans le périmètre France travail et avec le changement de logique sur le PRF 24 est également à étudier.

2- L'appui aux acteurs du SPRO/EFOP, réponses aux professionnels EFOP dont OF, directement ou indirectement en appui aux deux autres Pôles

Le Cariforef se positionne toujours comme le lieu de l'intermédiation régionale auprès des Organismes de formation, d'explication et d'accompagnement à la compréhension de l'écosystème à travers **sa permanence mail et téléphonique, ses réunions d'info et de coordination, sa participation aux travaux RCO, CDC, Pôle Emploi, Apprentissage, PRF et PIC-PACTE**, ses tutos, **ses Webinaires « Mardis de SOFI »** et **ses espaces web dédiés**.

Le Pôle contribue à donner visibilité et sens à l'écosystème EFOP auprès des différents acteurs :

- **Par l'utilisation des outils de diffusion** décrits dans l'axe 2
- **En appui direct** via des recherches, des requêtes ciblés des bases de données, des réunions d'information, des prêts de documents....
- **En appui aux pôles** PAP et AD2I sur la partie webinaires, données ou études

Webinaires prévus :

- o Les Mardis de SOFI : Réussir son référencement, Comprendre l'écosystème
- o Aide à la recherche sur les outils du Cariforef : Nouveautés PRO CMM !
- o Utiliser les flux RSS pour sa veille. Cette programmation pourra s'enrichir en lien avec le programme de professionnalisation du Pole PAP.

Axe 5 – Coordonner les activités et manager une équipe de 13 personnes, 12,1 ETP

Une équipe de 13 personnes (12,1 ETP). 11 sont rattachées à la fiche emploi Chargé.e de ressources et de diffusion.

Cette fiche emploi formalise les postes à double mission et l'implication sur tout ou partie des axes du pôle.

A noter :

- 1 remplacement en CDD 28h, d'un congé maladie long à la PFT, débuté le 11/09/23 sera à poursuivre sur tout ou partie de 2024.
- 1 CDD d'un mois en renfort à l'offre. CDD 6 mois sur remplacement congé mat 2023 + CDD 4 mois 10/23-12/23 + Suite 1 mois en 2024.
- 1 création de poste en CDI à l'offre faisant suite à des missions intérim et des CDD depuis 2021

		RESSOURCES				DIFFUSION OMNICANALE							COORDINATION
		GESTION DES BDD				WEB Médiation numérique				Réponses usagers Téléphone et mail médiation humaine			
		Axes 1/2				Axes 1/3				Axe4			Tout Axe
		Base Doc, Agenda	Base Offre de Formation	Base Annuaire : OF et Lieux d'info	Base Dispositifs et mesures	Base Métiers	Sites Choisir Mon Métier et PRO Choisir Mon Métier	Lettre d'info	Réseau x sociaux / RSS	Connexion aux systèmes d'information régional et national de l'EFOP	Réponse aux professionnels EFOP	Plateforme	Managmnt et Pilotage du Pole
Coordinatrice sur l'Offre	Marie SIEFFERT + CDD 1 mois Betty PLUMEJEAU		X	X						X	X		
Chargée d'info sur l'Offre	Valérie BRUN		X	X						X	X		
	Sylvie BENARD		X	X						X	X		
	Coralie TOUCHAIS		X	X									
Coordinatrice éditoriale	Amélie DELFIEUX					X	X	X					

Coordinatrice technique	Manuelle ETRILLARD	X					X	X	X	X	X		
Doc/Diffusion Chargée de ressources documentaires	Karine FAIVRE	X					X	X	X	X	X		
	Christelle HUOU	X					X	X	X	X	X		
Doc/Diffusion/PFT Chargée de ressources et d'information	Sophie DELAMARRE	X				X	X	X	X	X	X	X	
PFT /Dispo/ Doc Chargée d'information et de ressources	Claire REDON	X			X					X	X	X	
PFT Chargée d'information et de ressources	Latifa BOUNOUARA			X						X	X	X	
PFT Chargée d'information et de ressources	Morgane PENEAU/Audrey DUGAST (CDD)									X		X	
Pole Responsable	Deborah MARCHAND	X	X	X	X	X	X	X	X	X	X	X	X

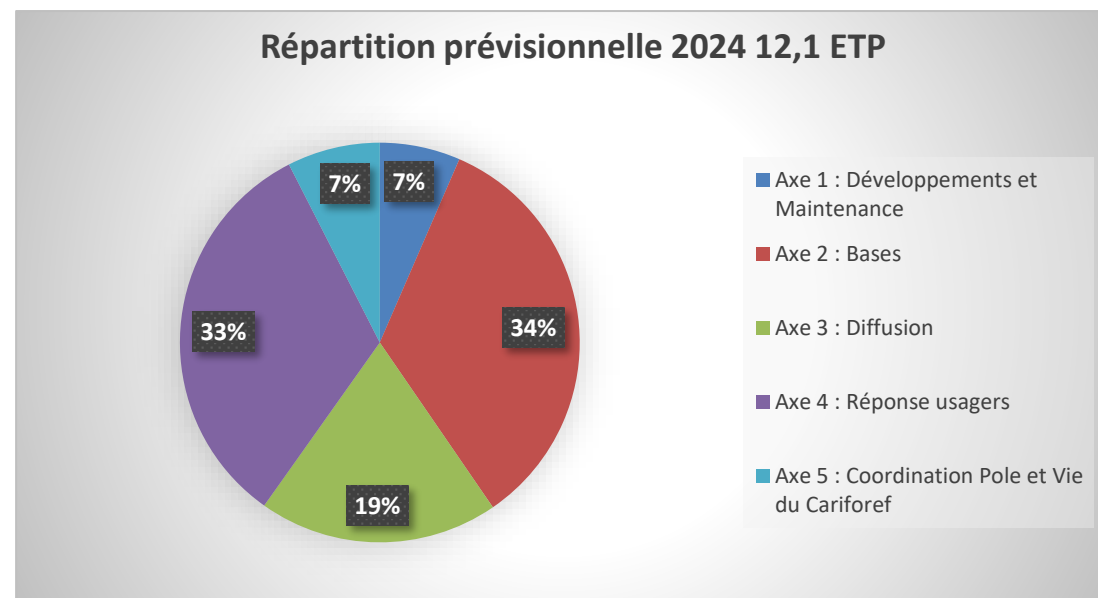
Programme annuel prévisionnel 2024

Axes	N° Actions	Intitulés	Descriptifs	Echéance	Jours PRDO
Axe 1 - Maintenir et développer les bases de données et les outils numériques	1	Adaptation et maintenance SOFI et des flux imports et exports au régional et national	Maintenance SOFI V1, traitements et flux de diffusion internes	En continu	50
			RCO : QUIFORME : API/Requêtes		
			RCO : COPIL COTECH LHEO 3.0		
			RCO : OFFRE INFO : maintenance, adaptation des flux et Ateliers qualité + Groupes Offre et Apprentissage (hebdo)		
			RCO : Nouveaux Imports CNED et APAVE (Optionnel)		
			RCO : CertifInfo ROME4, Blocs, Formacode V14 (avril24)		
			France Travail : Base dispo et événements API		
			EDOF/AGORA: réunion mensuelle + Accrochage EDOF // Catalogue unifié		
			REGION : PRF/FORPRO/AGORA/OUIFORM/SOLSTICE + Catalogue + flux + Rapport + coordination bi mensuelle		
			REGION/ETAT : Affichages spécifiques, tagages : Abondements CPF, Transco, Tutorat, R2F...		
			Import IDEO 2 + Archivage FI à des fins de Requêtage		
			Import AFPA : maintenance et montée en 2.3 (optionnel)		
			Import GRETA : maintenance Flux 2.3 >		
2	Refonte SOFI V2	o Coordination projet	mars-24	45	
		o Analyse, ateliers, rédaction-relecture CDC			
		o Groupe utilisateurs			
		o Appels d'offre			
		o Développement et recettage			
		o Migration data, flux I/E, BO, Sites			
o Formation interne/externe					

	3	PRO CMM et interfaçage PMB/SOFI	Refonte PRO CMM avec enjeux de diffusion doc PMB, éditorial, bases de données SOFI et optimisation du moteur		40
	4	CMM Design de service	Offre de formation, recherche...		10
	5	PMB	Maintenance Outil et lien CMM, PRO CMM , Repères + Montée de version PMB et Thesaurus	en continu	11
	6	Adaptation PABX/Modalisa	Maintenance	en continu	2
Axe 2 - Gérer et alimenter les BDD	7	Base SOFI - Offre - Gérer la base Offre de formation en lien avec l'écosystème - Collecte, Contrôle diffusion + Évaluation + Déploiement d'un plan qualité	PRF Région formation	En continu	310
			Apprentissage		
			Contrats de pro		
			PIC		
			CPF/Abondement CPF		
			Imports non conventionnés GRETA AFPA		
			POEC		
			Agefiph		
			DIAN		
			Non certifiant		
	Ideo 2 Onisep				
8	Base SOFI - Annuaire - Gérer la base Annuaire en lien avec en lien avec l'écosystème	3 000 Organismes de Formation et 1 200 Lieux EFOP : Création, Mise à jour, relations autres Pôles, Travail CFA/OF Apprentissage	En continu	85	
9	Base SOFI - Dispositifs - Gérer la base dispositifs en lien avec l'écosystème	Gérer la base dispo : Veiller, Sélectionner, Traiter, Indexer, Diffuser en omnicanal, Évaluer Réaliser et mettre à jour les fiches techniques +coordination + professionnalisation	En continu	45	
10	Base SOFI - METIERS - Gérer la base métiers en lien avec les problématiques d'indexation CMM	Actualiser et Maj. les fiches métiers dans SOFI pour CMM	En continu	15	
11	Base Doc PMB - Gérer la base Evènements, Actus et ressources EFOP nationales et régionales	Veiller, Sélectionner, Traiter, Indexer, Diffuser en omnicanal, Évaluer	En continu	362	

	12	WIMI - Espaces Co	Appui technique + Liens avec listes de diffusion (Apprentissage , Réseau valideur)	En continu	5
Axe 3 - Diffuser en omnicanal	13	Politique éditoriale dans une logique omnicanale : Comité, ateliers, coordination	Piloter et Coordonner la politique éditoriale	En continu	195
	14	EDITORIAL - LICO - Lettre électronique hebdomadaire	Produire 44 Lico + Gestion de la liste de diffusion + Suivi stats	En continu	128
	15	EDITORIAL - Créer et mettre à jour de l'éditorial les Sites Web : CMM CMM PRO	Produire et Mettre en ligne des contenus web + suivi Stats	En continu	86
	16	EDITORIAL - RESEAUX SOCIAUX en omnicanal	Sélectionner, rédiger, poster, évaluer pour Facebook / X-Twitter/Lkdin/ Flux RSS /YT	En continu	61
Axe 4 - Répondre aux usagers	17	Renseigner le GP - PFT - CMM PDL à votre écoute – 0 800 200 303	Assurer les permanences téléphoniques et mail pour les salariés, apprentis, DE et entreprises sur les champs Orientation FC et apprentissage Coordonner, professionnaliser, actualiser les outils et les infos pour assurer une réponse actualisée et fiable	En continu	482
	18	Accompagner les professionnels : OF	Accompagnement OF : Permanences/Webinaires, Tutos et procédures SOFI à actualiser suite dev et Evol + Webinaires Mardi de SOFI	En continu	250
	19	Accompagner les professionnels : EFOP, RCO, Institutionnels	Accompagnement EFOP/interne/Commanditaires/OPCO + faire connaître les services de Cariforef + Webinaires DIAN/EFOP	En continu	60
Axe 5 - Coordonner	20	Coordonner et manager le Pôle	Pilotage, Coordination, Formation, RH, Vie du Cariforef...	En continu	182
				AXE1	158
				AXE2	822
				AXE3	470
				AXE4	792
				AXE5	182
				TOTAL	2424

Coordination 5 axes	Jours	ETP
Axe 1 : Développements et Maintenance	158	0,8
Axe 2 : Bases	822	4,1
Axe 3 : Diffusion	470	2,4
Axe 4 : Réponse usagers	792	4,0
Axe 5 : Coordination Pole et Vie du Cariforef	182	0,9
Total	2424	12,1



Pôle Aide à la décision institutionnelle et individuelle : AD2I

En 2024, l'action du pôle AD2I (une équipe de cinq personnes) se structurera autour de cinq axes de travail :

- 1) Evaluer l'insertion professionnelle et les dispositifs publics de formation et d'accompagnement,
- 2) Outiller, alimenter et faciliter la mise en action pour éclairer les acteurs et les territoires par des outils d'aide à la décision et des études prospectives,
- 3) Travailler en inter-pôles et avec le réseau des Cariforef,
- 4) Assurer la maintenance corrective et évolutive du SI-STATS pour alimenter les projets,
- 5) Coordonner l'activité du pôle et son équipe.

Axe 1 : Evaluer les dispositifs publics de formation et d'accompagnement

Fort de son expérience en termes d'évaluation des politiques publiques des dispositifs de formation, le pôle AD2I s'est vu confier par la DREETS et le Conseil régional l'évaluation du **pacte régional d'investissement dans les compétences**. Du fait de l'aspect pluriannuel de ce dispositif, le pôle poursuivra en 2024 le travail engagé les années précédentes, à savoir :

- La reconduction des différents travaux d'analyse relative à l'insertion professionnelle des anciens stagiaires Région et Pôle emploi (dont PIC), en intégrant de nouveaux indicateurs tels que le taux de parcours réussi, ou le taux d'accès à l'emploi permettant des comparaisons nationales, et en mobilisant à la fois les données collectées par les enquêtes déployées par le Cariforef mais également les opportunités qu'offriraient la DSN via la plateforme Agora :
 - Evaluation et enquête sur la situation professionnelle à six mois, portant sur les entrants 2023 (dont une note intermédiaire produite fin 2024),
 - Enquête sur la situation professionnelle à douze mois, portant sur les entrants 2022.
- La mise à jour du suivi des entrées en formation et des parcours des bénéficiaires de l'Offre Formation Région Pôle emploi (dont PIC). Ce suivi se décline en trois objets que sont un tableau de bord disponible en ligne et mis à jour mensuellement, un tableau de bord à destination du Copil Pacte mis à jour trimestriellement et un tableau de données disponible sur Repères. L'alimentation de ce suivi se fait par la compilation des données de gestion Région, des données de gestion Pôle emploi (API et fichiers externes) et des données des enquêtes d'insertion du Cariforef sur ce public.

En outre, le pôle continuera d'animer le COSUI « Evaluation Insertion professionnelle des demandeurs d'emploi Pic-Pacte » afin de partager les orientations de ces travaux, leurs angles d'analyse et les résultats auprès de la gouvernance mais également des partenaires tels que Pôle emploi, l'URML ou l'AGEFIPH.

L'équipe se projettera vers le futur en travaillant à émettre des hypothèses sur les travaux d'évaluation qui seront à mener en 2025, tenant compte des évolutions de l'offre de formation régionale.

Au-delà des travaux en lien avec le Pacte, le pôle conduira ou reconduira un ensemble de travaux d'évaluation sur **d'autres dispositifs de formation ou d'autres publics** :

- L'enquête sur l'insertion professionnelle des sortants de formations sanitaires et sociales,
- Une enquête sur les besoins de compétences attendues et le recours aux formations auprès des employeurs du sport et de l'animation, dans la continuité du travail initié sur l'emploi dans les métiers du sport et de l'animation,
- Une actualisation de l'analyse sur les taux de rupture et leurs éléments discriminants, dans la continuité du travail initié en 2023 sur les apprenants « rupturants »,
- La reconduction du panorama sur les organismes de formation en Pays de la Loire, afin d'avoir une lecture actualisée de ces acteurs,
- Une étude sur l'accès à la formation et à l'emploi des femmes primo-arrivantes (en appui sur des entretiens semi-directifs).

L'ensemble de ces travaux donnera lieu à la production de rapports d'études et d'infographies dynamiques, dans l'optique d'en faciliter l'appropriation. Dans la même perspective, l'animation de webinaires dédiés à ces travaux se poursuivra. Enfin, l'équipe poursuivra l'animation des comités de suivi dédiés à certains dispositifs (comité de suivi Evaluation du Pacte, comité de suivi Apprentissage), associant largement Etat, Région, et partenaires EFOP (Pôle emploi, URML, Agefiph, Opco...).

Axe 2 : Outiller, alimenter et faciliter la mise en action pour éclairer les acteurs et les territoires par des outils d'aide à la décision et des études prospectives

Le pôle AD21 poursuivra son accompagnement et son apport d'expertise auprès des décideurs régionaux et des acteurs EFOP, en s'appuyant sur Repères et sur des travaux d'études socio-économiques et d'analyses prospectives, produits en interne ou par des partenaires à l'échelle nationale. Il s'attachera à les outiller afin de les éclairer dans leurs mises en action et leurs prises de décision.

- En direction de l'espace régional et de ses territoires, en appui sur Repères :
 - Le pôle accompagnera les acteurs EFOP dans l'appropriation de Repères par la formation à l'outil et ceci à travers la reconduite de deux actions de formation (débutant et intermédiaire) et également des interventions sur des problématiques métiers. S'ajoutera à cela la réponse aux utilisateurs au quotidien, et la capacité du pôle à apporter des éléments de diagnostics socio-économiques dans différents événements organisés sur les territoires. Enfin, deux webinaires seront conçus et animés, l'un sur la réalisation de diagnostic et la connaissance des outils à mobiliser, l'autre sur la connaissance des métiers en tension.

- L'accompagnement dans le cadre des dialogues sectoriels, en appui sur Octopilot et sur l'outil Métier-secteurs-territoires :
 - Le pôle poursuivra son action menée au cours de ces trois dernières années, en mobilisant ces outils d'aide à la décision. Au-delà de contribuer aux dialogues sectoriels en réactualisant les éléments statistiques des portraits sectoriels produits précédemment (quatre), le pôle apportera son expertise en mobilisant les données de ces outils. Il s'agira d'identifier les besoins de compétences et en emploi, par métier, des entreprises et des territoires, en lien avec les mutations économiques et les transitions, mais également de fournir des clés de lecture pour comprendre les causes des tensions qui peuvent affecter certains métiers. Ces éclairages permettront également d'alimenter et d'ajuster les préconisations formulées sur l'offre de formation dans le cadre de la Stratégie régionale emploi, formation et orientation professionnelles.
 - Dans le cadre de ces dialogues, et en logique partenariale, le pôle poursuivra le travail collaboratif notamment avec les autres observatoires régionaux (appui méthodologique).

- Afin d'accompagner les acteurs EFOP dans l'évolution de la carte des formations, l'outil SAFRAN sera maintenu par l'équipe, en termes d'actualisation de données et de maintenance corrective. S'ajoutera à cela la reconduction de l'animation d'un webinaire dédié à la prise en main de l'outil par les acteurs EFOP.

- Apporter un appui-conseil et de l'expertise aux partenaires passera par la mise en œuvre de plusieurs actions :
 - Dans le cadre du pilotage, du suivi et de l'évaluation de la SREFOP, l'équipe apportera son appui pour suivre les indicateurs de réalisation et d'impacts déclinés dans chacune des fiches-ambitions. Ces indicateurs seront fixés le 31 mars 2024.

- Le pôle continuera d'assurer le secrétariat technique de la commission « mutations économiques et continuité professionnelle (MECP) » du CREFOP. Le travail associé à cette action consistera toujours en l'organisation technique de chaque séance, la restitution de la séance via la réalisation d'un compte-rendu et l'alimentation de l'espace collaboratif associé à la commission, l'appui et l'accompagnement du (de la) président(e) de la commission soit un travail de restitution des échanges et un appui technique.
- Par la consolidation de travaux nationaux, le pôle éclairera les acteurs et les décideurs sur des questions de prospective métiers en mobilisant des outils nationaux (Octopilot, entrepôt de données du RCO, métiers en tension Dares, prospective métiers et qualifications...) en complément des outils régionaux (SI Stats, Repères...). Il pourra s'agir d'aider à l'anticipation et au développement de l'emploi et des compétences pour les référents territoriaux dédiés aux mutations économiques, de contribuer à la territorialisation de la planification écologique ou à la mise en œuvre des Jeux olympiques 2024, ou bien encore d'apporter des éléments statistiques sur les besoins en emploi et la réponse formation dans la filière des productions horticoles.
- Dans la continuité du travail initié à l'automne 2023, le pôle poursuivra son appui aux décideurs (et aux Clefop) dans le cadre de la réforme des lycées professionnels, en apportant son expertise sur l'analyse des données de parcours de formation et d'insertion, couplées aux regards qualitatifs des établissements.
- Le pôle continuera à apporter son expertise métier en termes de démarche d'évaluation auprès des instances du PREA, en vue de l'évaluation quadriennale de ce dispositif.
- En complément de sa contribution à l'évaluation de la SREFOP, le pôle pourra apporter son regard sur l'égalité femme/homme par le prisme de l'accès à la formation, l'orientation et ses impacts dans l'insertion vers l'emploi.
- Enfin, parce qu'on va plus loin tous ensemble, le renforcement et la création de partenariats restera un axe de travail du pôle.

Axe 3 : Travailler en inter-pôles et avec le Réseau des Cariforef

Tout au long de l'année, le pôle poursuivra le travail collaboratif, tant en interne avec les autres pôles du Cariforef, qu'en externe avec le Réseau des Cariforef. Cette collaboration s'articulera notamment autour des actions suivantes :

- La participation à la refonte de CMM Pro en y apportant son expertise « métier »,
- La mise à jour et la recette des données socio-économiques alimentant les fiches métiers de CMM,
- Les échanges inter-pôles et la communication autour des outils et des travaux d'analyses
 - Participation au comité éditorial,
 - Rédaction d'articles et production de podcast sur les travaux d'analyses du pôle,
 - Valorisation des travaux sur CMM Pro,

- Contribution à l'offre de professionnalisation du Cariforef en collaboration avec le pôle Accompagnement des professionnels notamment par la restitution des travaux d'études et dans l'animation de webinaires ou d'actions de professionnalisation sur la réalisation de diagnostic de territoire ou la connaissance des métiers en tension,
- Apport de l'expertise du pôle Ressources et diffusion omnicanale sur la rédaction des analyses ou la compréhension des données « Offre de formation »,
- Collaboration étroite avec le pool DD concernant les systèmes d'information,
- ...
- L'implication et la contribution aux travaux nationaux portés par le RCO :
 - Entrepôt de données et plateformes territoriales (Hub 2030),
 - Identification des métiers émergents ou en particulière évolution,
 - Régionalisation de Certifinfo et personnalisation des liens ROME-CertifInfo,
 - Groupes Observation,
 - Cotech Octopilot,
 - Tableau bord de l'apprentissage
 - ...

Axe 4 : Assurer la maintenance corrective et évolutive du SI-STATS pour alimenter les projets

Assembler et articuler des données statistiques et des nomenclatures dans un système d'information opérationnel ayant pour objectif d'analyser, d'évaluer ou de développer de nouveaux usages digitaux est une partie très importante du travail du pôle AD2I. Ce temps « invisible » n'en est pas moins essentiel. Sans lui, aucun des axes précédemment cités ne pourraient être réalisés.

En 2024, il s'agira de :

- Mettre à jour les données relatives à l'emploi, la formation, le marché du travail et l'économie, qui alimentent les deux univers Stats et les outils digitaux du Cariforef (CMM, Repères, Safran),
- Maintenir dans une logique corrective et faire évoluer le SI-Stats (dont plans de production, documentation, mise à jour des nomenclatures relatives à la formation),
- Maintenir l'outil Repères, par l'alimentation et l'évolution des indicateurs spécifiques, la mise à jour des 24 synthèses territoriales, et le recettage hebdomadaire du site (et au besoin réaliser les correctifs),
- Veiller les sources,
- Enfin, dans une visée d'amélioration continue, 2024 sera marquée par l'intégration des familles professionnelles dans le SI-Stats, afin d'en faciliter leur usage dans les projets à mener en termes de relation formation-emploi, cœur de métier du pôle. Ce chantier passera par l'intégration des

nomenclatures refondues que sont la FAP-2021¹ et la PCS-2020², et in fine l'intégration des liens créés par le RCO entre la nomenclature FAP et le CertifInfo.

Axe 5 : Coordonner l'activité du pôle et son équipe

La réalisation des missions confiées au pôle repose sur une équipe de cinq personnes, soit 4,6 ETP, constituée d'une responsable de service (France Duquesnoy), deux chargées d'études EFOP (Audrey Beaufort et Célia Yvon), 1 cheffe de projet analyse socio-économique des territoires (Barbara Commandeur), et 1 data analyst EFOP (Vanille Cathelineau).

Le pôle continuera son travail de coordination en interne, au sein de l'équipe, avec les autres pôles et avec la Direction, afin d'assurer la cohérence de son activité et des missions qui lui sont confiées.

Il s'agira notamment d'élaborer le programme annuel de travail du pôle, d'ordonner les activités, piloter les projets, gérer le back office, produire des reportings réguliers pour la Direction, déterminer les budgets associés à des actions, améliorer en continue les process et méthodes de travail, s'assurer de la réalisation et de la qualité des prestations, gérer la relation avec les fournisseurs de données et les prestataires, et de travailler collaborativement au sein du CODIR.

Cet axe de travail passe également par le management de l'équipe (dont la conduite des entretiens annuels et professionnels), l'animation de sa dynamique et son accompagnement, dans la perspective de développer (par la formation), renforcer et valoriser les compétences et les talents.

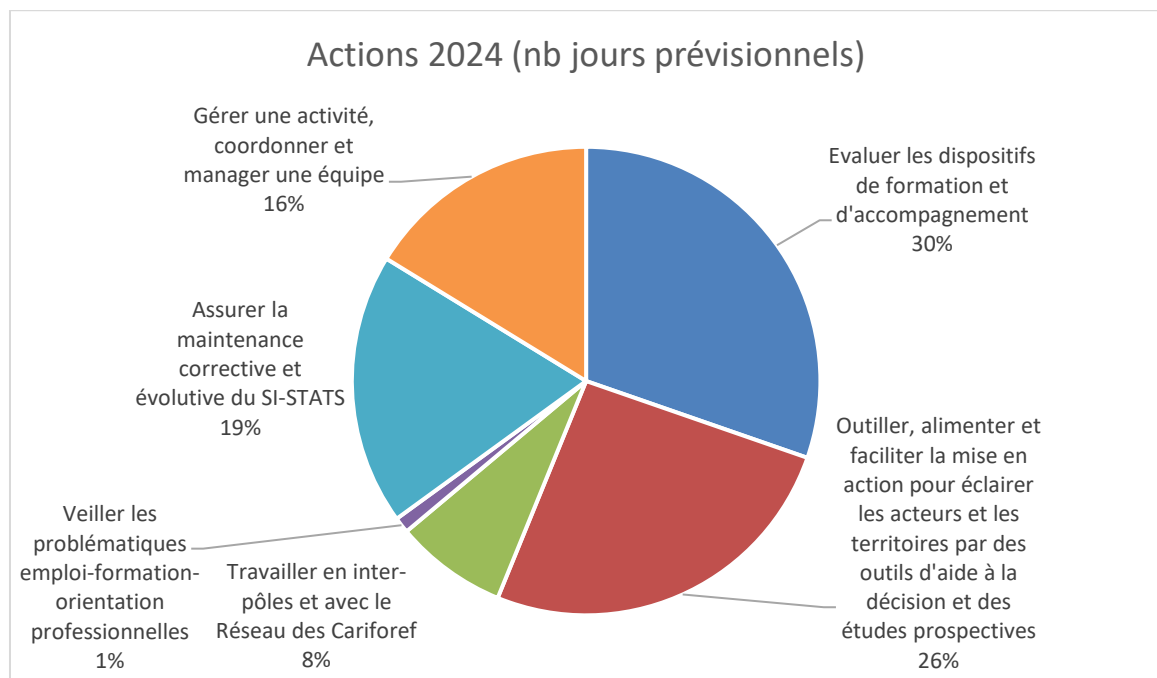
En direction de l'externe, le pôle rendra compte à l'Etat et au Conseil régional de son activité à travers les bilans intermédiaires et annuel, et toute autre sollicitation de leur part.

¹ Familles professionnelles (groupes de ROME – métiers - et de PCS – professions -), source DARES

² Professions et catégories socio-professionnelles, source Insee

Actions - Programme 2024			Jours prévus
TEMPS DISPONIBLE (le nb d'heures indiquées est basé sur une équipe constituée d'1 responsable de service, 2 chargées d'études, 1 cheffe de projet et 1 data analyst - en lien avec les temps de travail prévisionnels et les heures de délégation CSE)			917
ACTIONS 2024			917
A	CONDUIRE LES PROJETS		596
1	Evaluer les dispositifs de formation et d'accompagnement		278
	1.1	Suivi des entrées en formation et des parcours des stagiaires bénéficiaires de l'Offre Formation Région Pôle emploi (dont PIC), outil de datavisualisation	25
	1.2	Enquête insertion professionnelle à 6 mois des stagiaires de l'Offre Formation Région Pôle emploi (dont cofinancement Etat-Région PIC) – Entrants 2023	110
	1.3	Enquête insertion professionnelle à 12 mois des stagiaires de l'Offre Formation Région Pôle emploi (dont cofinancement Etat-Région PIC) - Entrants 2022	30
	1.4	Enquête insertion professionnelle des sortants 2023 de formations sanitaires et sociales	30
	1.5	Evaluation des besoins de compétences attendues et du recours aux formations sur les métiers du sport et de l'animation	25
	1.6	L'apprentissage en Pays de la Loire (contribution à l'étude Insee, et actualisation de l'analyse des taux de rupture)	15
	1.7	Panorama sur les organismes de formation en Pays de la Loire	18
	1.8	Evaluation de l'accès à la formation et à l'emploi des femmes primo-arrivantes	25
2	Outiller, alimenter et faciliter la mise en action pour éclairer les acteurs et les territoires par des outils d'aide à la décision et des études prospectives		237
	2.1	Accompagnement des acteurs dans l'espace régional et ses territoires, en appui sur Repères	20
	2.2	Accompagnement des acteurs dans les dialogues sectoriels, en appui sur des outils d'aide à la décision (dont Octopilot)	68
	2.3	Cartographie de la formation professionnelle (Safran)	15
	2.4	Appui et expertise auprès des partenaires	134
	2.4.1	Appui-conseil à l'élaboration de la SREFOP et à la commission MECP du CREFOP	27
	2.4.2	Apport d'expertise aux acteurs et décideurs régionaux, par la consolidation régionale de travaux nationaux et par l'éclairage statistique du prisme emploi-formation-orientation	38
	2.4.3	Carte des formations professionnelles initiales sous statut scolaire	20
	2.4.4	Apport méthodologique dans la conduite du PREA sur le volet évaluatif	7
	2.4.5	Regard sur l'égalité femme/homme par le prisme de l'accès à la formation, l'orientation et ses impacts dans l'insertion vers l'emploi	10
	2.4.6	Relations partenariales	32
3	Travailler en inter-pôles et avec le Réseau des Cariforef		71
4	Veiller sur les problématiques emploi-formation-orientation professionnelles		10

B	ALIMENTER LES PROJETS : Assurer la maintenance corrective et évolutive du SI-STATS	172	
	1	Mise à jour des données emploi, formation, et marché du travail (usages : univers Stats, CMM, Repères, Safran), et maintenance corrective et évolutive du SI STATS	110
	2	Veille sur les sources de données	5
	3	Maintenance corrective de Repères (actualisation des données, synthèses territoriales, recettage-correctif hebdomadaire)	37
	4	Evolution des nomenclatures des familles de métiers, pour décrire la relation formation-emploi	20
C	Gérer une activité, coordonner et manager une équipe	149	



Pôle Accompagnement des professionnels EFOP : AP

En 2024, l'action du pôle AP (une équipe de sept personnes, 6.3 ETP) se structurera autour de quatre axes de travail :

1. Professionnalisation des acteurs EFOP
2. Appui à l'Etat et la Région dans l'animation des groupes issus des Clefop dans les territoires et de l'orientation tout au long de la vie
3. Développement d'outils
4. Coordination et pilotage

Axe 1 : Professionnalisation des acteurs EFOP

L'offre de professionnalisation du Cariforef vise à outiller les acteurs du champ de l'Emploi formation orientation professionnelles (Efop). Financée par l'État et la Région (notamment avec des fonds du Pacte), elle favorise l'appropriation des politiques publiques par les professionnels de terrain. Pour les participants, elle permet de développer des connaissances et des compétences transférables en situation professionnelle, ainsi que d'échanger entre réseaux afin de favoriser l'inter-connaissance et la cohérence des pratiques.

Pour la construction de l'offre, l'équipe s'appuie sur sa participation aux groupes Efop dans les territoires qui lui permet d'être connectée aux besoins des professionnels, et ses échanges avec l'Etat et la Région sur les sujets stratégiques et les nouveaux dispositifs. En complément, le pôle a réalisé un sondage en octobre 2023 auprès des participants. 270 personnes ont priorisé les sujets et précisé leurs attentes sur des axes pré identifiés. Enfin, le nombre d'inscrits par action et les évaluations à l'issue de chaque action permettent de mesurer les besoins des professionnels au fil de l'eau.

De nombreux éléments d'actualité seront traités dans l'offre en 2024 : la loi pour le Plein Emploi, le nouveau dispositif 1emploi = 1 formation de l'offre régionale de formation pour les demandeurs d'emploi, la VAE, le CPF, le passeport de compétences et le CEP actifs occupés. Dans ce nouveau contexte, un sujet déjà présent sera amplifié : la relation à l'entreprise. En outre, la refonte du site Pro.choisir mon métier sera évidemment présentée.

Du reste, les thématiques habituelles seront poursuivies sous des angles renouvelés : accompagnement des publics éloignés de l'emploi, personnes porteuses de handicap, primo arrivants, freins périphériques, évolution professionnelle et financement de formation pour les salariés, connaissance des métiers et des territoires... Le Pôle AP prolongera l'action de professionnalisation des CFA sur les 14 missions, aux côtés du RCO et des Carif-Oref, missionnés par la DGFEF.

« Les mardis de SOFI » animés par le pôle PRDO viseront à expliquer aux organismes de formation et organismes de formation par apprentissage comment réussir le référencement de leur offre sur la base de l'offre de formation gérée par le Cariforef.

« Les analyses du Carif » animés par le pôle ADII présenteront les travaux d'enquête et d'évaluation réalisés sous forme de webinaires.

Outre la conception, l'animation et la gestion des actions, le pôle assurera également la promotion de l'offre via des mailings, dans la newsletter du Cariforef et lors de temps de travail avec les partenaires. Un nouveau format de communication a été testé avec succès en 2023 et sera reconduit en 2024 : un post LinkedIn mensuel pour annoncer les actions à venir.

Enfin, le pôle travaillera en 2024 à la refonte des fonctionnalités de SOFI relatives à la gestion de l'activité de professionnalisation.

Axe 2 : Appui à l'Etat et la Région dans l'animation des groupes issus des Clefop dans les territoires et de l'orientation tout au long de la vie

En 2024, l'équipe du pôle poursuivra l'accompagnement des projets des plans d'action Efop dans les 18 territoires. Chaque territoire sera suivi par un chargé d'animation et de professionnalisation. Ceux-ci appuieront les CDET (Etat) et DTOE (Région) et outilleront les groupes dans la réalisation des actions décidées.

En 2023, l'appui a été principalement de trois natures :

- La co-organisation d'actions de professionnalisation et d'évènement locaux
- La création de supports de communication et de valorisation des actions menées
- La gestion de l'espace collaboratif Wimi et la réalisation de supports divers (questionnaires, partage de ressources...) pour l'action.

A l'instar des années passées, les actions marquantes menées par les groupes Efop dans les territoires seront valorisées dans la newsletter du Cariforef. Suite à la création de la cartographie des actions des Clefop, le pôle a travaillé à l'amélioration de la visibilité des actions à l'occasion de la refonte du site pro.choisir mon métier. En 2024, l'équipe mettra en œuvre de nouvelles pages territoires qui permettront d'accéder aux actions via un moteur de recherche et qui feront du lien avec la veille locale réalisée dans la presse quotidienne, les actions de professionnalisation et les études du Cariforef.

En outre, la responsable du pôle apportera un appui aux travaux régionaux. Elle assurera le secrétariat :

- des Cotech territoires EFOP afin de contribuer à l'outillage et à la professionnalisation des CDET et DTOE et de l'ensemble des membres des groupes issus des Clefop
- de la commission du CREFOP « Orientation et territoires ». Comme prévu dans la feuille de route de cette commission, elle contribuera également aux travaux de la commission, au regard de l'expertise du pôle sur l'orientation et la professionnalisation des acteurs.

En prolongement de la loi pour le plein emploi, le Cariforef sera missionné pour animer la communauté d'opérateurs chargés du repérage des personnes les plus éloignés de l'emploi (Zcteurs du programme AGIR, acteurs de l'accompagnement CEJ - Jeunes en rupture).

Axe 3 : Développement d'outils

La DGEFP a renouvelé la mission confiée, depuis 2020, aux Cariforef d'animer la plate-forme digitale du PIC « La Place ». Cette plate-forme vise à faciliter les échanges entre les porteurs de projet, les agents de l'État et les partenaires. En 2024, l'animateur valorisera notamment les actions développées par les lauréats du nouvel appel à projet Deffinov Tiers lieux qui vise à faire créer des convergences entre les organismes de formation et les tiers lieux.

Rencontre un pro est un service de mise en relation avec des professionnels pour échanger sur leur métier. En 2024, l'équipe poursuivra le développement et la promotion du service afin de développer le nombre de professionnels inscrits. Le niveau de demande ayant augmenté en 2023, il s'agira particulièrement de mener de nouvelles actions pour développer le nombre de professionnels qui augmente moins vite que le nombre de demandes.

Axe 4 : Coordination au sein du Cariforef et avec les donneurs d'ordre

Enfin, le pôle poursuivra ses temps de coordination internes avec la direction et les responsables des autres pôles, notamment au sein du comité de direction. De nombreux temps de réunions d'équipe et d'entretiens formels et informels seront également nécessaires au sein du pôle pour assurer la qualité et la cohérence des interventions.

Vis-à-vis des donneurs d'ordre, le pôle rendra compte de son activité via des bilans intermédiaires et annuels, et participera aux points pour lesquels il sera sollicité par l'Etat et la Région.

ACTIONS		PROGRAMME 2024	JOURS PREVUS
Axe 1- Professionnalisation des acteurs EFOP			445
Ingénierie, préparation, coordination	Conception et préparation des actions de professionnalisation régionales. Nouveaux sujets 2024 : Loi Plein Emploi, 1 emploi= 1 formation, VAE, CPF et passeport compétences, CEP actifs occupés, présentation du nouveau site pro.choisir mon métier, la relation entreprise, l'orientation durable. Poursuite des thématiques : accompagnement des publics éloignés de l'emploi, personnes porteuses de handicap, primo arrivants, freins périphériques, financement pour les salariés, professionnalisation des CFA sur les 14 missions (commande DGEFP).		270
Animation	Animation de webinaires, ateliers, formations...		50
Logistique	Mise en ligne de l'offre, gestion des prestataires, gestion des inscriptions, recherche de salles, évaluations, reporting... Nouveauté 2024 : affichage des actions de professionnalisation et des replays sur le nouveau site Pro.choisir mon métier + refonte des fonctionnalités de SOFI relatives à la gestion de l'activité de professionnalisation.		95
Communication en amont et valorisation en aval	Mailing, posts réseaux sociaux, rédaction d'articles dans la newsletter du Cariforef		20
Appui animation VAE	Appui à la Région dans l'animation des conseillers expert VAE, organisation d'actions de professionnalisation sur les nouveautés		10
Axe 2- Animation du travail en réseau des structures de l'orientation tout au long de la vie et de l'EFOP dans les territoires			437
Appui à l'animation des groupes locaux EFOP	Appui aux groupes projet dans les territoires EFOP en vue de la réalisation des plans d'actions décidés : appui à la conception d'évènements locaux pour le grand public et les entreprises, réalisation d'outils divers pour l'action.		347
Appui à l'animation régionale EFOP et orientation	Participation au Cotech territoires EFOP et conception d'actions et d'outils pour les CDET et DTOE. Secrétariat de la commission Orientation et territoire du CREFOP et participation à ses travaux.		20
Co-organisation d'actions de professionnalisation à l'initiative des territoires	Co-organisation d'action de professionnalisation locales à destination des professionnels Efpop et d'évènements pour le grand public et les entreprises.		35
Communication sur les actions des Clefop	Actions de communications et création de supports en amont des actions et valorisation en aval par des articles et vidéos. Nouveauté 2024 : création des pages territoires sur le nouveau site Pro.choisir mon métier		35
Axe 3- Développement d'outils			240
La Place	Animation de la plate-forme digitale du PIC et valorisation des actions des porteurs de projet PIC Nouveauté 2024 : animation des lauréats de l'appel à projet Deffinov Tiers lieux.		210
Rencontre un pro	Suivi, promotion et évolutions du service pour alimenter les profils et développer les utilisateurs		30
Axe 4 – Coordination et pilotage			138
Avec les donneurs d'ordre	Reporting de l'activité, revues de programme, bilans, programme annuel		10
A l'interne du Cariforef	Coordination au sein du Cariforef et au sein du pôle.		128
TOTAL			1260

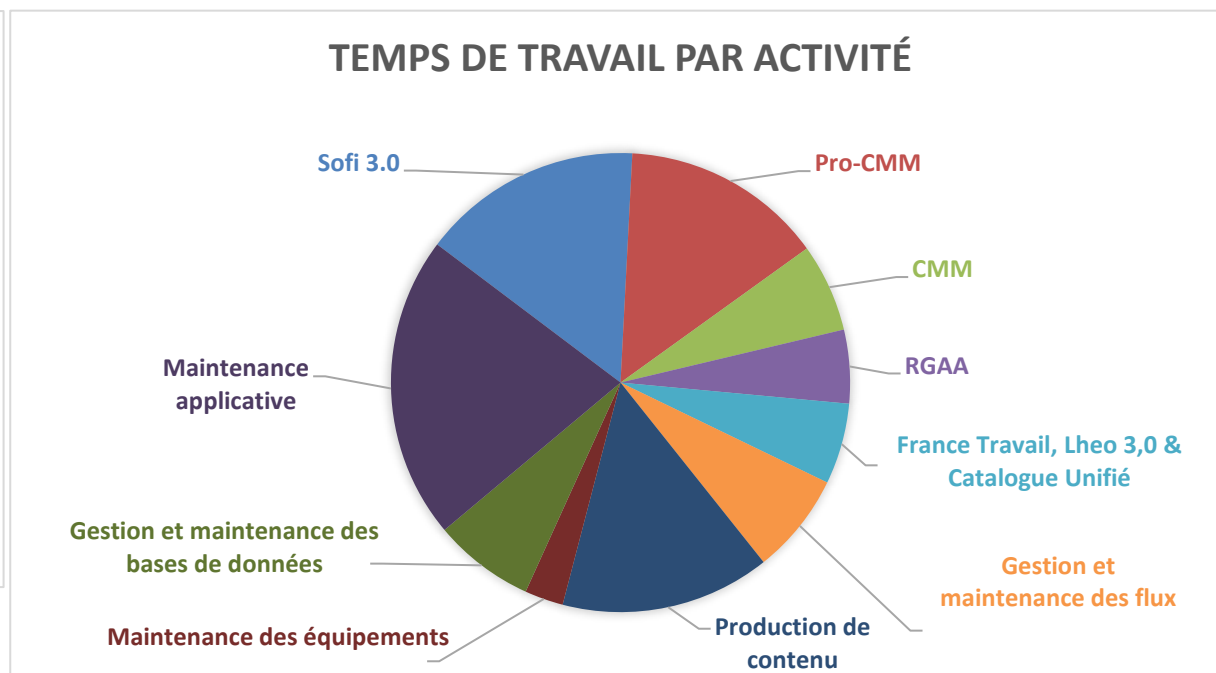
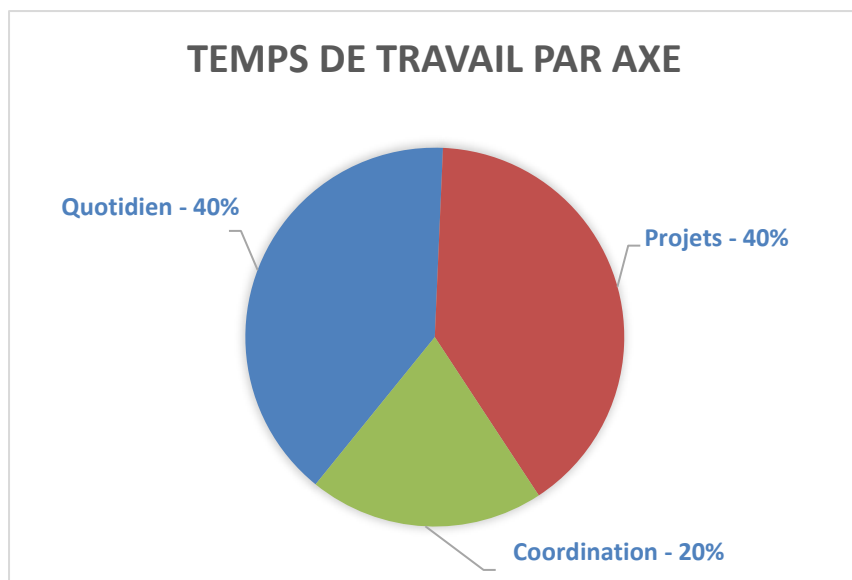
Pool Développement Digital

L'équipe du pool développement digital est composée de 5 personnes (4.8 ETP), à pluri-compétences :

- 2 responsables des Systèmes d'Information (1,8 ETP)
- 1 concepteur plurimédia
- 1 développeur fullstack
- 1 chef de projet.

Le Pool DD est un service transversal et support pour l'ensemble des activités du Cariforef des Pays de la Loire. Ces missions s'articulent autour de 2 dominantes principales : la gestion au quotidien des Systèmes d'information et le développement de projets d'outils digitaux.

Les compétences sont mobilisées en fonction de l'objet de travail.



1- Systèmes d'informations : quotidien, maintenance, assistance

Les évolutions de l'écosystème (**Edof, Lhéo 2.3, Lhéo 3.0...**) impactent fortement la relation à nos bases de données et à la maintenance applicative de nos outils. Cela demande beaucoup de modifications dans les scripts d'imports et d'exports de données qui conditionnent notamment l'ensemble du système d'information du RCO, ainsi que ceux de nos partenaires (Pôle emploi, Missions Locales...).

En 2023, la gestion et la maintenance informatique du Cariforef ont été externalisées pour les équipements internes (postes de travail, serveurs, téléphonie, logiciels...). Cette démarche a pour objectif de permettre d'éviter les conflits de priorisation entre la mission structurante d'un Cariforef (la gestion des flux d'information) et le besoin de maintenir les outils de travail de tous les salariés. Ce fonctionnement sera poursuivi en 2024 avec la mise en place d'un marché de maintenance informatique (dit infogérance) sur une période de 3 ans comprenant un renouvellement d'un tiers du parc informatique chaque année.

Le Pool DD est fortement impliqué dans la production de contenu du Cariforef. La co-responsabilité de la stratégie éditoriale est portée par le Pôle RDO et le Pool DD. Les créations des contenus digitaux (infographies, vidéos, podcasts) sont réalisées en interne et permettent d'alimenter la diffusion en omnicanal vers les sites internet, la newsletter hebdo et les réseaux sociaux.

en 2024	Resp SI 1	Resp SI 2	Total Resp SI	Développeur	Concepteur pluri-média	Chef de projet digital	TOTAL
Equipements	10	2	12	6	0	3	21
Bases de données	15	25	40	15	0	0	55
Production de contenu	0	0	0	0	90	24	114
Maintenance applicative	50	35	85	70	30	10	195
Sous total	75	62	137	91	120	37	385
% Total	37%	38%	38%	46%	60%	18%	40%

2- Projets : Outils digitaux

Le temps de travail de l'année 2024 sera principalement mobilisé sur 2 projets de Refonte. Tout d'abord avec la finalisation de la 2^{ème} version de Pro-choisirmonmétier. Le travail avec le prestataire a débuté en novembre 2023 et le lancement de la nouvelle version aboutir au printemps 2024. Ensuite, l'équipe du Pool DD sera mobilisée sur l'écriture du cahier des charges et le lancement du marché pour la refonte de SOFI afin de débiter le travail avec le prestataire en début d'année 2025.

En parallèle de ces projets, des temps de travail seront à dégager afin de permettre au Cariforef d'avancer sur l'accessibilité de son site grand public, choisirmonmétier. La démarche de design de service, réalisée en 2022, a permis d'identifier des axes d'amélioration facilement intégrable. Afin d'optimiser les investissements en ressources humaines, ils pourront être ajoutés aux développements identifiés.

Les évolutions de l'écosystème de l'Efop seront également sources d'investissements dans des projets partenariaux sur le JobBoard de France Travail, l'évolution du flux Lheo en 3.0 et/ou le Catalogue Unifié.

en 2024	Resp SI 1	Resp SI 2	Total Resp SI	Développeur	Concepteur pluri-média	Chef de projet digital	TOTAL
Refonte (Sofi & Pro-CMM)	40	45	85	30	46	65	226
Evolution (RGAA, CMM & PMB)	8	5	13	40	15	24	92
Intégration de flux	5	20	25	0	0	0	25
Partenariaux (France Travail, Lheo 3.0 & Catalogue unifié)	6	7	13	20	0	11	44
Sous total	59	77	136	90	61	100	387
% Total	29%	48%	37%	45%	31%	50%	40%

3- Pilotage et coordonner les activités du Pool DD en lien avec l'ensemble du Cariforef

Afin de réaliser ces 2 missions, le Pool DD nécessite des temps de pilotage et de coordination. Ils se décomposent en 3 sections. Les temps internes au Cariforef correspondent aux réunions d'organisation générale du Pool DD, les présences en Codir et les réunions avec les autres Pôles du Cariforef. Les temps externes sont ceux avec les partenaires financiers, les membres du réseau des Carif-Oref et les prestataires. Enfin, des temps de formations sont identifiés afin de monter en compétence dans le cadre du plan de formation ou de l'auto-formation.

en 2024	Resp SI 1	Resp SI 2	Total Resp SI	Développeur	Concepteur pluri-média	Chef de projet digital	TOTAL
Interne	51	15	66	15	15	50	146
Externe	12	4	16	0	0	11	27
Formation	5	4	9	4	4	4	21
Sous total	68	23	91	19	19	65	194
% Total	34%	14%	25%	10%	10%	32%	20%

POOL DD Programme prévisionnel 2024	Total	Resp SI 1	RESP SI 2	TOTAL SI	DEV	CPM	CDP
Quotidien - Maintenance - Assistance							
Equipements	21	10	2	12	6	0	3
Bases de données	55	15	25	40	15	0	0
Production de contenus	114	0	0	0	0	90	24
Politique éditoriale	11			0			11
Lico	20			0		10	10
Vidéos - Podcasts - RS	26			0		25	1
Plaquettes - supports divers	26			0		25	1
Mise à jour - intégration - Visuels	31			0		30	1
Maintenances applicatives	195	50	35	85	70	30	10
CMM	37	10		10	10	15	2
CMM pro	37	10		10	10	15	2
FLUX (export)	15	5	10	15			
FLUX (import)	15	5	10	15			
PLATEFORME	1	1		1			
PMB	3	1		1			2
RENCONTRE UN PRO	15	3		3	10		2
REPERES	14	3		3	10		1
SAFRAN	2	2		2			
SOFI	56	10	15	25	30		1
Total quotidien	385	75	62	137	91	120	37

Projets							
Refonte	226	40	45	85	30	46	65
SOFI 3.0 (Refonte)	120	20	35	55	10	10	45
CMM pro (Refonte)	106	20	10	30	20	36	20
Evolution	92	8	5	13	40	15	24
RGAA	40	2	1	3	20	5	12
CMM	48	5	3	8	20	10	10
PMB	4	1	1	2			2
Intégration	25	5	20	25	0	0	0
FLUX (export)	10		10	10			
FLUX (import)	15	5	10	15			
Partenariaux	44	6	7	13	20	0	11
France Travail	30	2	1	3	20		7
LHEO 3.0	7	2	3	5			2
Catalogue Unifié	7	2	3	5			2
Total Projet	387	59	77	136	90	61	100
Pilotage et Coordination							
Interne	146	51	15	66	15	15	50
Pool DD	80	30	10	40	10	10	20
Direction - Codir - Point interpôles	60	20	5	25	5	5	25
Instances Cariforef	3						3
RGPD - DPO - CGU	3	1		1			2
Externe	27	12	4	16	0	0	11
RCO	9	3	3	6			3
Financeurs	10	1	1	2			8
Prestataires	8	8		8			
Formation	21	5	4	9	4	4	4
Autres (auto-formation, présentation...)	10	2	2	4	2	2	2
Plan de formation	11	3	2	5	2	2	2
Total Coordination	194	68	23	91	19	19	65
Total général	966	202	162	364	200	200	202