

PROGRAMME D'ACTIVITÉ 2023

Assemblée générale du 9 décembre 2022

 **CARIFOREF**
Pays de la Loire


PRÉFET
DE LA RÉGION
PAYS DE LA LOIRE

 **RÉGION**
PAYS
DE LA LOIRE

*Liberté
Égalité
Fraternité*

Le décret 2021-792 du 22 juin 2021 fixe le périmètre de l'action des Carif-Oref, en termes de collecte de l'offre de formation et cite les missions d'observation et de professionnalisation, sans en préciser leurs contours.

A l'aune de la mise en œuvre de la **SREFOP 2023-2028**, d'une configuration à venir de **France Travail** et du **terme** annoncé du **PIC**, les enjeux seront donc nombreux.

Le Cariforef devra s'inscrire dans ce **nouvel écosystème** et montrer une nouvelle fois sa **capacité à rebondir**, avec en socle son **expertise** et son **agilité**.

Ce programme de travail établi en **concertation avec les commanditaires**, s'appuie sur ce **décret**, ainsi que dans **la force du Cariforef** à développer sa mission dans une **dimension prospective** et **partenariale** constituant son **ADN**, afin d'**éclairer** et **accompagner décideurs et acteurs EFOP**.

Il s'ancre également dans la **mise en synergie** des **compétences** des **professionnels** du Cariforef des Pays de la Loire : A l'interne, le travail en **transversalité**, porté par la Direction et les responsables de pôles sont en effet la **clé de réussite** de la mise en œuvre de notre **mission**, à conjuguer à une **collaboration étroite** avec le **Réseau des Carif-Oref**.

En 2023, les projets sont une nouvelle fois nombreux et viennent en réponse aux besoins des acteurs et des territoires. Le Cariforef des Pays de la Loire renforcera les deux axes suivants :

- Démarche usagers, notamment dans la refonte d'outils digitaux, en concertation avec les acteurs,
- Eclairage des acteurs et des territoires.

Des projets digitaux initiés en 2022, seront poursuivis, avec la refonte du site **CMM Pro** et de la **base de données régionales** de l'**offre de formation**, **SOFI**, connectée à l'**écosystème** national et régional et en lien avec les évolutions du langage **Lheo V3.0**.

Des travaux nationaux seront consolidés pour être restitués et ainsi apporter des éclairages complémentaires aux acteurs régionaux. La **prospective** sur les **métiers** en **tension** dans les **territoires** se poursuivra afin de se projeter sur la capacité des territoires à relever les enjeux de **demain**.

La **professionnalisation** des acteurs fortement enrichie et densifiée ces dernières années poursuivra ce cap en **accentuant** la **dimension "public"** et en proposant aux **CFA** une **nouvelle offre**. Le RCO a en effet été missionné par la DGEFP pour professionnaliser les CFA autour de leurs 14 grandes missions.

Dans le cadre de la **future SREFOP**, le Cariforef contribuera à plusieurs niveaux : **alimentation** du **diagnostic**, participation au **comité de rédaction** et en vue de sa mise en œuvre **propositions** sur les compétences qu'il pourrait apporter.

L'accompagnement des décideurs et des acteurs se traduit également par la mission d'information du Cariforef. Visibilité des actions et veille documentaire seront notre préoccupation au quotidien.

Ces projets structurants pour le Cariforef réuniront ses professionnels en séminaire en début d'année.

Les **enjeux** se situeront également en terme **RH, financier et réglementaire**.

La direction sera vigilante sur les capacités du Pool DD à mettre en œuvre les projets et à répondre aux sollicitations quotidiennes, qu'elles soient à l'interne ou à l'externe. En conséquence le budget 2023 intègre une nouvelle prestation de maintenance des équipements, ainsi qu'une mission de renfort aux responsables SI, afin de s'assurer de leur disponibilité pour engager les travaux de refonte des outils digitaux.

Cette vigilance sera également à avoir sur l'axe collecte de l'offre de formation. En effet, si en 2023 ce service sera renforcé d'un Etp, pour une année supplémentaire, il faudra s'assurer de sa mobilisation sur la refonte de SOFI.

Le dialogue social ouvert en 2022 avec la négociation d'un accord d'entreprise, sera à poursuivre en 2023, avec une équipe d'élus renouvelée : bilans de la mise en œuvre de cet accord, ainsi que de la charte télétravail, mais aussi dans l'installation de la négociation annuelle.

Les enjeux qu'ils soient en termes d'actions ou structurels devront s'inscrire dans le cadrage budgétaire à court et moyen terme du Cariforef des Pays de la Loire, ainsi qu'avec la mise en œuvre de la réglementation des marchés publics.

Le déploiement d'une comptabilité analytique qui n'a pu se faire en 2022, sera à mettre en œuvre et à coupler à une projection budgétaire pluriannuelle.

Axes de travail 2023 et budgets temps associés

Axes	Pôle Ressources et diffusion omnicanale	Actions	Nombre de jours
1	Maintenir et développer les bases de données et les outils numériques	5	122
2	Gérer, alimenter les BDD	6	886
3	Diffuser en omnicanal	4	470
4	Répondre aux usagers	3	800
5	Coordonner	1	180
Total Pole PRDO		19	2458

Axes	Pôle Aide à la décision institutionnelle et individuelle	Actions	Nombre de jours
1	Evaluer les dispositifs de formation et d'accompagnement	8	283
2	Outiller, alimenter et faciliter la mise en action pour éclairer les acteurs et les territoires par des outils d'aide à la décision et des études prospectives	4	234
3	Travailler en inter-pôles et avec le Réseau des Cariforef	3	68
4	Veiller sur les problématiques emploi-formation-orientation	1	20
5	Assurer la maintenance corrective et évolutive du SI-STATS	3	169
6	Gérer une activité, coordonner et manager une équipe	1	140
Total Pole AD2I		20	914

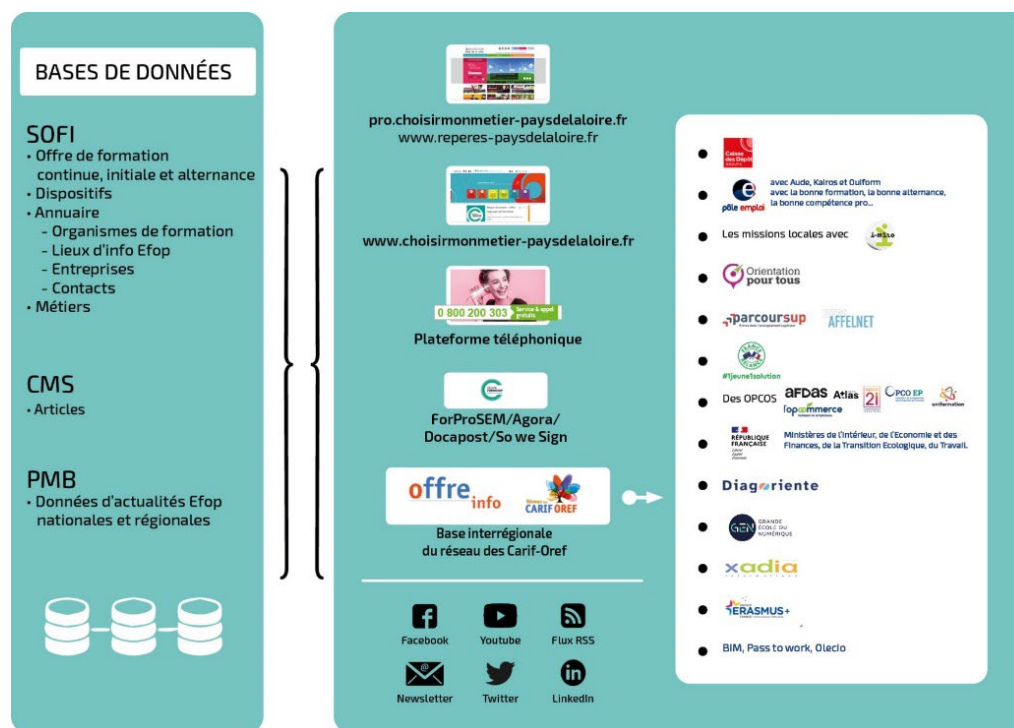
Axes	Pôle Accompagnement des professionnels Emploi, Formation, Orientation	Actions	Nombre de jours
1	Professionalisation des acteurs EFOP	4	460
2	Appui à l'Etat et la Région dans l'animation des groupes issus des Clefop dans les territoires et de l'orientation tout au long de la vie	5	425
3	Développement d'outils	3	130
4	Coordination et pilotage	2	135
Total Pole AP		14	1150

Axes	Pool Développement digital et direction	Actions	Nombre de jours
1	Systèmes d'informations : Quotidien, maintenance et assistance	5	571
2	Projets : outils digitaux	6	399
3	Piloter la structure et assurer le secrétariat permanent du CREFOP	2	260
4	Assurer la gestion comptable et administrative du GIP	2	314
Total Pool de développement digital et Direction		15	1544
TOTAL GIP CARIFOREF PAYS DE LA LOIRE		68	6066

Pôle Ressources et Diffusion Omnicanale : PRDO

En 2023, 5 axes de travail structurent le programme d'activité du Pôle Ressources et Diffusion Omnicanale (PRDO):

1. Participer aux développements et adaptation des bases de données, des flux imports-exports et des outils numériques de diffusion
2. Traiter l'information, gérer les 5 bases de données
3. Diffuser sur les outils de diffusion d'information existants
4. Répondre aux usagers professionnels et grand public
5. Coordonner et manager le Pôle



Axe 1 : Maintenir et développer les bases de données et participer aux développements des outils numériques

2023, comme les années précédentes, verra la mobilisation de l'équipe du Pôle PRDO, en lien avec le Pool DD, sur la maintenance et le développement des outils numériques dans le cadre du Décret et de la Loi de 2018 notamment sur les missions de collecte, gestion, diffusion de l'offre et d'information sur l'orientation :

1- Adaptation et maintenance des outils : SOFI V1, PMB, PABX

1. La maintenance de SOFI V1 et des flux de traitement internes et adaptation aux évolutions incontournables : ROME4, Formacode V14.....
2. La maintenance et le développement d'exports Lheo 2.3 ou à façon pour alimenter l'écosystème en direct : FORPRO, Solstice, Icube, DOITIP... ; ou via Offre Info : Pole emploi (Aude, Kairos, Ouiform)/ Mission Locales (Imilo, Ouiform)/ Cap emploi (Ouiform), CDC (AGORA)/ Opcos, Ministères EN, TP, INT, /Affelnet-Parcoursup/ 1 jeune 1 solution
3. L'intégration et l'adaptation permanente de fichiers et de flux d'imports de données :
 - a. IDEO 2 en Lheo 2.3 (active et archive)
 - b. GRETA en Lheo 2.3/ AFPA gérer la transition en Lheo en 2.3
 - c. Intégration des fichiers PRF
 - d. Nouveaux imports APAVE, CNED....
4. Le déploiement de QUIFORME pour sécuriser la donnée : Qualiopi, Adresses BAN, Siret, Formateurs et Certificateurs
5. La participation au Cotech Lheo 3
6. La participation voire l'appui aux ateliers/groupe RCO
7. La participation voire l'appui aux ateliers/groupe EFOP Régionaux : CDC, Pole emploi, Ouiform, PRF, Apprentissage....
8. La diffusion de l'offre avec requêtes et tagages spécifiques à la demande de nos commanditaires (R2F, Transco, VM Formation Sup, Permis B, Tutorat, Métiers Verts, Métiers en tension...)
9. La maintenance des outils en place : PABX, PMB,

2- Refonte SOFI V2

En lien renforcé avec la gouvernance, le Pôle PRDO et le Pool DD seront particulièrement mobilisés sur le projet de SOFI V2, avec la participation des Pôles PAP et AD2I.

- Analyse, ateliers, rédaction-relecture CDC
- Mise en place d'un Groupe utilisateurs
- Consultation de prestataires et gestion de l'appels d'offre
- Développement et recettage
- Reprise et Migration data
- Reconstitutions des flux : flux I/E, BO, Sites, Catalogue, Rapports
- Formation interne/externe

A date, le calendrier prévisionnel est à repreciser au regard de l'articulation des deux projets de refonte PRO CMM/SOFI V2 et des moyens internes et externes alloués.

3- Appui à la refonte de PRO CMM notamment interfaçage PMB et SOFI mais également aspects éditoriaux sur le CMS

Le Pôle poursuivra son engagement auprès du Pool DD pour participer activement au projet de refonte PRO CMM notamment :

- son interfaçage avec SOFI V1 pour l'affiche de l'offre de formation, des organismes de formation, des dispositifs, et du plan de Pro.
- son interfaçage avec PMB pour la gestion de l'actualité, de l'agenda, et des ressources documentaires
- les choix techniques de CMS pour la gestion éditoriale : Lico, Réseaux sociaux, Articles et dossiers

Axe 2 : Gérer, alimenter et adapter les bases aux évolutions du paysage de l'EFOP

Traitement de l'information et gestion des bases de données demeurent prioritaires puisqu'elles constituent une large partie du socle sur lequel l'ensemble des outils et services du Cariforep reposent. Avant de diffuser de l'information et de répondre à des usagers, il faut **alimenter les 5 bases de données (Offre de formation, Annuaire, Dispositifs emploi-formation, Ressources doc-Agenda, Métiers)** sur lesquelles reposent les outils de diffusion et la réponse aux usagers. **Ces 5 bases constituent le socle, les fondations de tout l'édifice.**

Chaque base nécessite un travail de veille, sélection, croisement de l'info, indexation, enrichissement, mise à jour, contrôle qualité, reporting et diffusion ainsi que la maintenance des outils.

Conformément au décret et à la Loi de 2018 la collecte de l'Offre portera sur un périmètre large (FI/FA/CA/CP) afin d'assurer les missions de collecte, de diffusion et d'accompagnement aux politiques publiques :

- **l'offre par alternance (CA et CP)**
- **la collecte de l'offre conventionnée : Région Formation , PIC PACTE, Agefiph, PIC , DIAN , POEC, CRP, Conseil départemental 44....**
- **la collecte de l'offre non conventionnée certifiante et non certifiante**
- **l'offre éligible CPF**
- **l'offre en formation initiale** via le flux IDEO 2 et également des portes ouvertes et la mise à jour des établissements de FI pour assurer la mission d'information sur l'orientation de la région via CMM. Cette Offre traitée en ajout/modification est désormais archivée à des fins de requêtage rétrospectif de la carte des formations.

Les bases offre/annuaire/dispositifs, étroitement liées et imbriquées pour produire une base de l'offre de formation en région, nécessitent également **un fort engagement partenarial** : Région, Etat, CDC, RCO, Pole emploi, Rectorat, Dafpic, Pole emploi, Têtes de réseaux, organismes de formation et un accompagnement renforcé.

Axe 3- Diffuser en omnicanal, la médiation numérique au service de l'EFOP

En s'appuyant sur les **5 bases de données et autour du schéma omnicanal défini**, il s'agira de **poursuivre la diffusion d'information sur les outils dans un esprit ouvert aux nouvelles modalités et technologies**, en particulier de :

- Produire des **contenus éditoriaux à forte valeur ajoutée** pour les sites *Choisir Mon métier et Choisir Mon métier Pro*.
- Produire la newsletter hebdomadaire
- Alimenter les réseaux sociaux (*Facebook, Twitter, YouTube, LinkedIn, LinkedIn-RCO*) les flux RSS, et la chaîne YouTube
- Promouvoir l'EFOP et les partenariats.

Le **comité éditorial hebdomadaire**, animé par la coordinatrice éditoriale, est le lieu de concertation pour déterminer et coordonner la politique éditoriale. Les contenus éditoriaux et l'organisation continueront d'être réinterrogés dans une visée proactive, omnicanale. Des travaux seront menés notamment sur la revisite de maquette de la lettre d'info dans une visée responsive en lien avec la nouvelle charte graphique de PRO CMM, le développement de nouveaux formats, la valorisation de la vidéo et le suivi analytique.

Axe 4 – Répondre aux usagers tout public, la médiation humaine au service de l'EFOP

En complément d'une gestion et d'une diffusion de l'information dématérialisée, **la médiation humaine** est incontournable pour permettre la mise en action de cette information protéiforme dans cet environnement complexe.

Pour 2023, 2 chantiers prioritaires :

1- L'animation de la Plateforme « Choisir Mon Métier à votre écoute » - 0800 200 303

Il s'agira de maintenir le niveau de qualité de la réponse. Les 4 chargées d'information **sont en première ligne** pour délivrer une information à 360°, **sans approche opérateur ou dispositif privilégiée**, neutre, gratuite et exhaustive sur les thématiques de l'orientation et de la formation professionnelles. Elle est désormais la porte d'entrée sur les questions d'apprentissage, d'orientation et de formation professionnelle en Pays de la Loire. **Les efforts de communication** doivent être renforcés pour asseoir sa position dans le paysage : plaquettes, affiches, mailings ciblés, vidéos mais également des temps d'échanges entre professionnels sont à développer.

2- L'appui aux acteurs du SPRO/EFOP, réponses aux professionnels EFOP dont OF, directement ou indirectement en appui aux deux autres Pôles

Le Cariforef se positionne toujours comme le lieu de l'intermédiation régionale auprès des Organismes de formation, d'explication et d'accompagnement à la compréhension de l'écosystème à travers sa permanence mail et téléphonique, ses réunions d'info et de coordination, sa participation aux travaux RCO, CDC, Pole Emploi , Apprentissage, PRF et PIC-PACTE, ses tutos, ses Webinaires « Mardis de SOFI » et ses espaces web dédiés.

Le Pôle contribue à donner visibilité et sens à l'écosystème EFOP auprès des différents acteurs :

- **Par l'utilisation des outils de diffusion** décrits dans l'axe 2
- **En appui direct** via des recherches, des requêtes ciblées des bases de données, des réunions d'information, des prêts de documents....
- **En appui aux pôles** PAP et AD2I sur la partie webinaires, données ou études

Webinaires prévus :

- Les Mardis de SOFI
- Les outils d'aide à la recherche sur les outils du Cariforef

Cette programmation pourra s'enrichir en lien avec le programme de Pro du Pole PAP.

Axe 5 – Coordonner les activités et manager une équipe de 13 personnes, 12,3 ETP

Une équipe de 13 personnes dont 12 en CDI et 1 en CDD pour 12.3 ETP . 7 sont rattachées à la fiche emploi Chargé.e de ressources et de diffusion.

Cette fiche emploi formalise les postes à double mission et l'implication sur tout ou partie des axes du pole. Un remplacement congé maternité sur 1 ETP sera à prévoir de mars à septembre.

		RESSOURCES				DIFFUSION OMNICANALE							COORDINATION
		GESTION DES BDD				WEB Médiation numérique				Réponses usagers Téléphone et mail médiation humaine			
		Axes 1/2				Axes 1/3				Axe4			Tout Axe
		Base Doc, Age nda	Base Offre de Formati on	Base Annuaire : OF et Lieux d'info	Base Dispositif s et mesures	Base Métier s	Sites Choisir Mon Métier et PRO Choisir Mon Métier	Lett re d'inf o	Réseau x sociaux / RSS	Connexion aux systèmes d'informatio n régional et national de l'EFOP	Réponse aux professionne ls EFOP	Plateform e	Managmnt et Pilotage du Pole
Coordinatrice sur l'Offre	Marie SIEFFERT		X	X						X	X		
Chargée d'info sur l'Offre	Valérie BRUN		X	X						X	X		
	Sylvie BENARD		X	X						X	X		
	Coralie TOUCHAIS		X	X									
Coordinatrice éditoriale	Amélie DELFIEUX					X	X	X					
Coordinatrice technique	Manuelle ETRILLARD	X				X	X	X	X	X			

Doc/Diffusion Chargée de ressources documentaires	Karine FAIVRE	X					X	X	X	X	X		
	Christelle HUOU	X					X	X	X	X	X		
Doc/Diffusion/PFT Chargée de ressources et d'information	Sophie DELAMARRE	X				X	X	X	X	X	X	X	
PFT /Dispo/ Doc Chargée d'information et de ressources	Claire REDON	X			X					X	X	X	
PFT Chargée d'info PFT	Latifa BOUNOUAR A									X	X	X	
PFT/Offre Chargée d'information et de ressources	Morgane PENEAU		X							X	X	X	
Pole Responsable	Deborah MARCHAND	X	X	X	X	X	X	X	X	X	X	X	X

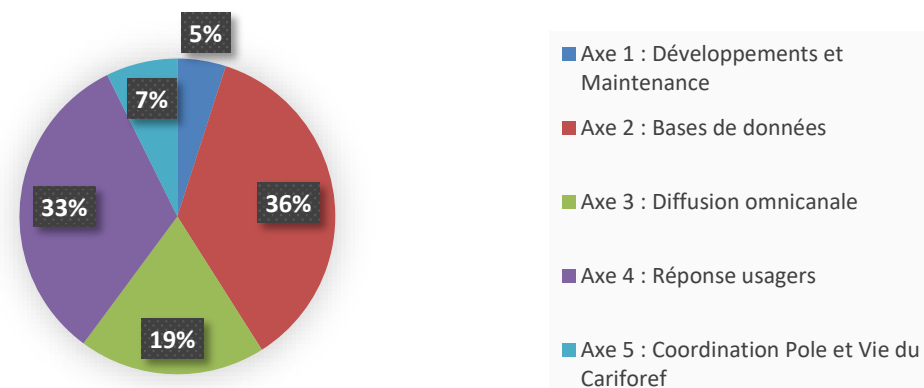
Programme annuel prévisionnel 2023

Axes	N° Actions	Intitulés	Echéance	Jours PRDO
Axe 1 - Maintenir et développer les bases de données et les outils numériques	1	Adaptation et maintenance SOFI, des scripts et batchs, nomenclatures, outils, des flux imports et exports, au régional et national	En continu	35
	2	Refonte SOFI V2	2024	55
	3	PRO CMM et interfaçage PMB/SOFI	déc-23	20
	4	Adaptation et maintenance PMB et interfaçage PRO CMM/CMM/REPERES/Flux	en continu	10
	5	Adaptation PABX/Modalisa	en continu	2
Axe 2 - Gérer et alimenter les BDD	6	Base SOFI - Offre - Gérer la base Offre de formation en lien avec l'écosystème - Collecte tout périmètre, Contrôle diffusion + Évaluation + Déploiement d'un plan qualité	En continu	347
	7	Base SOFI - Annuaire - Gérer la base Annuaire en lien avec en lien avec l'écosystème	En continu	90
	8	Base SOFI - Dispositifs - Gérer la base dispositifs en lien avec l'écosystème	En continu	45
	9	Base SOFI - METIERS - Gérer la base métiers en lien avec les problématiques d'indexation CMM	En continu	20
	10	Base Doc PMB - Gérer la base Evènements, Actus et ressources EFOP nationales et régionales	En continu	379

	11	WIMI - Espaces Co	En continu	5
Axe 3 - Diffuser en omnicanal	12	Politique éditoriale dans une logique omnicanale : Comité, ateliers, coordination	En continu	195
	13	EDITORIAL - LICO - Lettre électronique hebdomadaire	En continu	128
	14	EDITORIAL - Créer et mettre à jour de l'éditorial les Sites Web : CMM CMM PRO	En continu	86
	15	EDITORIAL - RESEAUX SOCIAUX en omnicanal	En continu	61
Axe 4 - Répondre aux usagers	16	Renseigner le GP - PFT - CMM PDL à votre écoute – 0 800 200 303	En continu	490
	17	Accompagner les professionnels : OF	En continu	250
	18	Accompagner les professionnels : EFOP, RCO, Institutionnels	En continu	60
Axe 5 - Coordonner	19	Coordonner et manager le Pôle	En continu	180
			AXE1	122
			AXE2	886
			AXE3	470
			AXE4	800
			AXE5	180
			TOTAL	2 458

Coordination 5 axes	Jours
Axe 1 : Développements et Maintenance	122
Axe 2 : Bases	886
Axe 3 : Diffusion	470
Axe 4 : Réponse usagers	800
Axe 5 : Coordination Pole et Vie du Cariforef	180
Total	2458

Répartition prévisionnelle 2023 des 12,3 ETP



Pôle Aide à la décision institutionnelle et individuelle : AD2I

En 2023, l'action du pôle AD2I (une équipe de cinq personnes) se structurera autour de cinq axes de travail :

- 1) Evaluer l'insertion professionnelle et les dispositifs publics de formation et d'accompagnement,
- 2) Outiller, alimenter et faciliter la mise en action pour éclairer les acteurs et les territoires par des outils d'aide à la décision et des études prospectives,
- 3) Travailler en inter-pôles et avec le réseau des Cariforef,
- 4) Assurer la maintenance corrective et évolutive du SI-STATS pour alimenter les projets,
- 5) Coordonner l'activité du pôle et son équipe.

Axe 1 : Evaluer les dispositifs de formation et d'accompagnement

Fort de son expérience en termes d'évaluation des politiques publiques des dispositifs de formation, le pôle AD2I s'est vu confier par la DREETS et le Conseil régional l'évaluation du **pacte régional d'investissement dans les compétences sur 2019-2023**. Du fait de l'aspect pluriannuel de ce dispositif, le pôle poursuivra en 2023 le travail engagé les années précédentes, à savoir :

- La mise à jour du suivi des entrées en formation et des parcours des bénéficiaires de l'Offre Formation Région Pôle emploi (dont PIC). Ce suivi se décline en trois objets que sont un tableau de bord disponible en ligne et mis à jour mensuellement, un tableau de bord à destination du Copil Pacte mis à jour trimestriellement et un tableau de données disponible sur Repères. L'alimentation de ce suivi se fait par la compilation des données de gestion Région, des données de gestion Pôle emploi (API et fichiers externes) et des données des enquêtes d'insertion du Cariforef sur ce public.
- La reconduction des différents travaux d'analyse relative à l'insertion professionnelle des anciens stagiaires Région et Pôle emploi (dont PIC) :
 - Evaluation et enquête sur la situation professionnelle à six mois, portant sur les entrants 2022 (dont une note intermédiaire produite fin 2023),
 - Enquête sur la situation professionnelle à douze mois, portant sur les entrants 2021.

En outre, le pôle continuera d'animer le COSUI « Evaluation Insertion professionnelle des demandeurs d'emploi Pic-Pacte » afin de partager les orientations de ces travaux, leurs angles d'analyse et les résultats.

Les travaux d'évaluation portant sur le public des demandeurs d'emploi, et menés depuis plusieurs années par le Cariforef, feront l'objet d'une mobilisation dans leur entièreté, afin de contribuer à une étude partenariale conduite avec l'Insee Pays de la Loire, la Dreets et Pôle emploi. Cette étude aura pour objet de caractériser l'emploi et la formation des seniors en Pays de la Loire.

Au-delà des travaux en lien avec le Pacte, le pôle conduira ou reconduira un ensemble de travaux d'évaluation sur **d'autres dispositifs de formation ou d'autres publics** :

- L'enquête sur l'insertion professionnelle des sortants de formations sanitaires et sociales,
- L'enquête sur l'insertion professionnelle des diplômés d'un BPJEPS, CPJEPS, DEJEPS et DESJEPS, relevant du champ du sport et de l'animation,
- Une enquête sur le devenir des apprenants « rupturants », afin de comprendre les motifs de rupture et les conséquences sur les trajectoires des jeunes,
- Un panorama-chiffres clés sur les organismes de formation en Pays de la Loire.

L'ensemble de ces travaux donnera lieu à la production de rapports d'études et d'infographies dynamiques, dans l'optique d'en faciliter l'appropriation. Dans la même perspective, l'animation de webinaires dédiés à ces travaux se poursuivra.

Axe 2 : Outiller, alimenter et faciliter la mise en action pour éclairer les acteurs et les territoires par des outils d'aide à la décision et des études prospectives

Le pôle AD21 poursuivra son accompagnement et son apport d'expertise auprès des décideurs régionaux et des acteurs EFOP, en s'appuyant sur Repères et sur des travaux d'études socio-économiques et d'analyses prospectives, produits en interne ou par des partenaires à l'échelle nationale. Il s'attachera à les outiller afin de les éclairer dans leurs mises en action et leurs prises de décision.

- En direction de l'espace régional et de ses territoires, en appui sur Repères :
 - Le pôle accompagnera les acteurs EFOP dans l'appropriation de Repères par la formation à l'outil et ceci à travers la reconduite de deux séquences de formation (débutant et intermédiaire). S'ajoutera la réponse aux utilisateurs et la capacité du pôle à apporter des éléments de diagnostics socio-économiques dans différents évènements organisés sur les territoires.
- L'accompagnement dans le cadre des dialogues sectoriels, en appui sur Octopilot :
 - Le pôle poursuivra son action menée au cours de ces deux dernières années, en mobilisant un nouvel outil d'aide à la décision, Octopilot. Au-delà de contribuer aux dialogues qui se tiendront en 2023 (Commerce, Cohésion sociale, Santé, Mobilités) par l'appui à l'appropriation des portraits

sectoriels, le pôle apportera son expertise en mobilisant les données cet outil. Il s'agira d'identifier les besoins de compétences et en emploi, par métier, des entreprises et des territoires, dans une visée prospective, et ainsi, d'objectiver les désajustements et de faciliter l'identification collective de pistes d'action en matière d'orientation, d'attractivité métier et formation. S'ajoutera à cela la production de 10 « fiches métiers », dans la lignée de celles produites depuis 2021.

- Dans le cadre de ces dialogues, et en logique partenariale, le pôle poursuivra le travail collaboratif notamment avec les autres observatoires régionaux (appui méthodologique).
- L'outillage de la démarche de la carte des formations nécessitera en 2023 de maintenir l'outil SAFRAN, redéveloppé en 2022 sur une nouvelle solution technique.
- Apporter un appui-conseil et de l'expertise aux partenaires passera par la mise en œuvre de plusieurs actions :
 - Par la consolidation de travaux nationaux, le pôle éclairera les acteurs et les décideurs sur des questions de prospective métiers. Deux objets bénéficieront de cette action. En premier lieu, l'exercice de prospective sur les métiers et les qualifications mené à l'horizon 2030 par France Stratégie et la Dares. Il s'agira de travailler à son appropriation au sein de la région. En second lieu, il s'agira d'expertiser les besoins de compétences et de main d'œuvre en lien avec les grands chantiers de demain en Pays de la Loire.
 - Suite au travail initié en 2022 d'appui à l'élaboration de la nouvelle SREFOP 2023-2028, le pôle poursuivra cette mission en apportant son expertise aux acteurs sur des questions EFOP (silver économie, évolution des métiers en lien avec la transition écologique, place des femmes...) et en maintenant l'outil d'analyse métier - secteur EFO – territoire élaboré en 2022.
 - Le pôle continuera d'assurer le secrétariat technique de la commission « mutations économiques et continuité professionnelle (MECP) » du CREFOP. Le travail associé à cette action consistera toujours en l'organisation technique de chaque séance, la restitution de la séance via la réalisation d'un compte-rendu et l'alimentation de l'espace collaboratif associé à la commission, l'appui et l'accompagnement du (de la) président(e) de la commission soit un travail de restitution des échanges et un appui technique.
 - Cette année, une étude sera conduite afin de dresser un état des lieux de l'emploi « jeunesse et sports » en région Pays de la Loire, pour une sécurisation des parcours professionnels.
 - Parce qu'on va plus loin tous ensemble, le renforcement et la création de partenariats restera un axe de travail du pôle.
 - Enfin, et dans une visée d'amélioration continue, un travail de réflexion et d'opportunité sera conduit afin d'interroger les nomenclatures métiers utilisés par le Cariforef, dans le cadre de l'analyse de la relation formation-emploi, cœur de métier du pôle.

Axe 3 : Travailler en inter-pôles et avec le Réseau des Cariforef

Tout au long de l'année, le pôle poursuivra le travail collaboratif, tant en interne avec les autres pôles du Cariforef, qu'en externe avec le Réseau des Cariforef. Cette collaboration s'articulera notamment autour des actions suivantes :

- La mise à jour et la recette des données socio-économiques alimentant les fiches métiers de CMM,
- La participation à la refonte de CMM Pro en y apportant son expertise « métier »,
- Les échanges inter-pôles et la communication autour des outils et des travaux d'analyses (participation au comité éditorial, rédaction d'articles sur les travaux d'analyses du pôle, valorisation des travaux sur CMM Pro, contribution à l'offre de professionnalisation du Cariforef en collaboration avec le pôle Accompagnement des professionnels notamment par la restitution des travaux d'études, apport de l'expertise du pôle Ressources et diffusion omnicanale sur la rédaction des analyses...)
- La participation aux travaux nationaux portés par le RCO (entrepôt de données...) et aux groupes Observatoire (parcours...).

Axe 5 : Assurer la maintenance corrective et évolutive du SI-STATS pour alimenter les projets

Assembler et articuler des données statistiques et des nomenclatures dans un système d'information opérationnel ayant pour objectif d'analyser, d'évaluer ou de développer de nouveaux usages digitaux est une partie très importante du travail du pôle AD2I. Ce temps « invisible » n'en est pas moins essentiel. Sans lui, aucun des axes précédemment cités ne pourraient être réalisés. En 2023, il s'agira de :

- Mettre à jour les données relatives à l'emploi, la formation, le marché du travail et l'économie, de l'univers Stats et des outils digitaux du Cariforef (y compris la mise à jour des 24 synthèses territoriales dans Repères),
- Maintenir dans une logique corrective et faire évoluer le SI-Stats (dont plans de production, documentation, mise à jour des nomenclatures relatives à la formation),
- Veiller les sources.

Axe 6 : Coordonner l'activité du pôle et son équipe

La réalisation des missions confiées au pôle repose sur une équipe de cinq personnes, soit 4,6 ETP, constituée d'une responsable de service (France Duquesnoy), deux chargées d'études EFOP (Audrey Beaufort et Célia Yvon), 1 cheffe de projet analyse socio-économique des territoires (Barbara Commandeur), et 1 data analyst EFOP (Vanille Cathelineau).

Le pôle continuera son travail de coordination en interne, au sein de l'équipe, avec les autres pôles et avec la Direction, afin d'assurer la cohérence de son activité et des missions qui lui sont confiées.

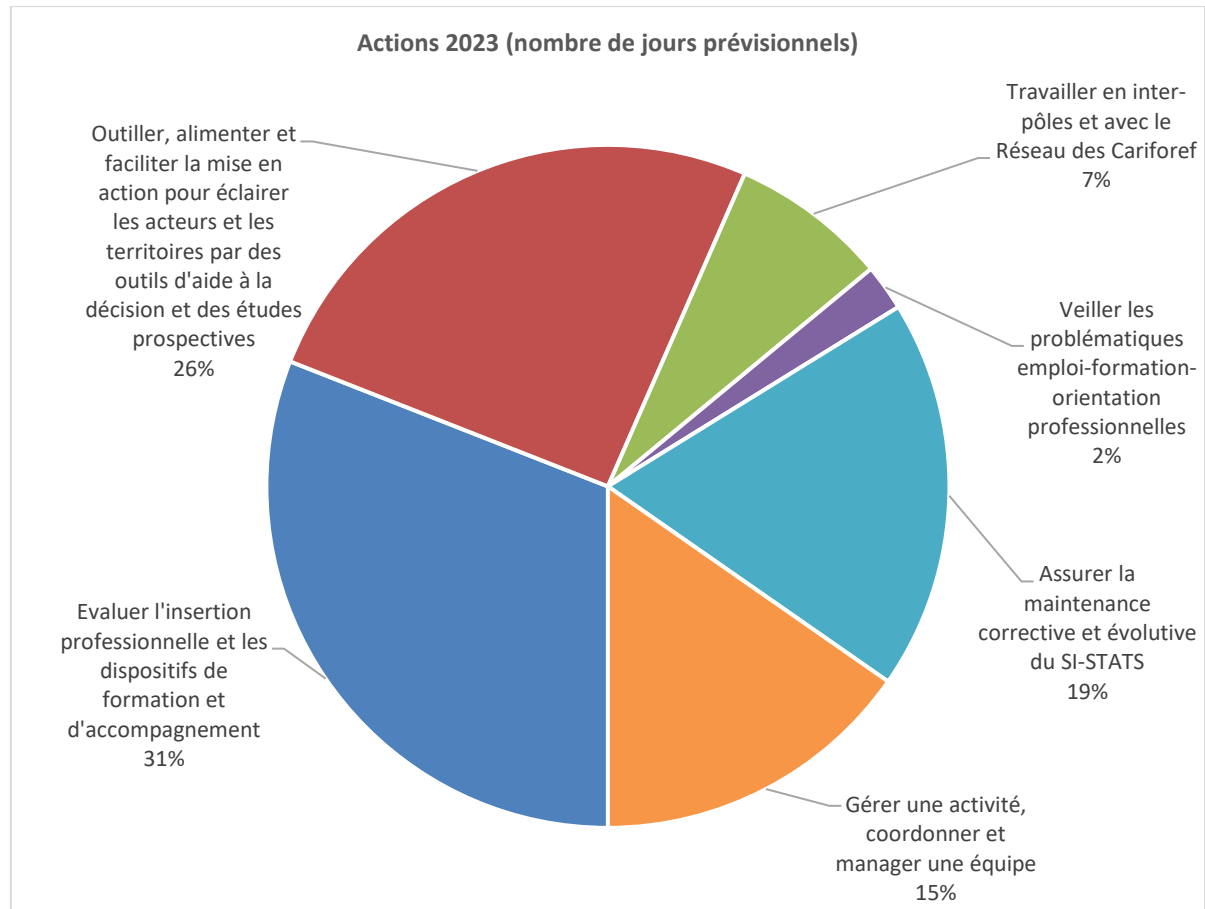
Il s'agira notamment d'élaborer le programme annuel de travail du pôle, d'ordonner les activités, piloter les projets, gérer le back office, produire des reportings réguliers pour la Direction, déterminer les budgets associés à des actions, améliorer en continue les process et méthodes de travail, s'assurer de la réalisation et de la qualité des prestations, gérer la relation avec les fournisseurs de données et les prestataires, et de travailler collaborativement au sein du CODIR.

Cet axe de travail passe également par le management de l'équipe (dont la conduite des entretiens annuels et professionnels), l'animation de sa dynamique et son accompagnement, dans la perspective de développer, renforcer et valoriser les compétences et les talents.

En direction de l'externe, le pôle rendra compte à l'Etat et au Conseil régional de son activité à travers les bilans intermédiaires et annuel, et toute autre sollicitation de leur part.

Actions - Programme 2023			Jours prévus
TEMPS DISPONIBLE (le nb d'heures indiquées est basé sur une équipe constituée d'1 responsable de service, 2 chargées d'études, 1 cheffe de projet et 1 data analyst - en lien avec les temps de travail prévisionnels et les heures de délégation CSE)			914
ACTIONS 2023			914
A	CONDUIRE LES PROJETS		605
1	Evaluer les dispositifs de formation et d'accompagnement		283
	1.1	Suivi des entrées en formation et des parcours des stagiaires bénéficiaires de l'Offre Formation Région Pôle emploi (dont PIC), outil de datavisualisation	25
	1.2	Enquête insertion professionnelle à 6 mois des stagiaires de l'Offre Formation Région Pôle emploi (dont cofinancement Etat-Région PIC) – Entrants 2022	118
	1.3	Enquête insertion professionnelle à 12 mois des stagiaires de l'Offre Formation Région Pôle emploi (dont cofinancement Etat-Région PIC) - Entrants 2021	30
	1.4	Enquête insertion professionnelle des sortants 2022 de formations sanitaires et sociales	30
	1.5	Evaluation de l'insertion professionnelle des diplômés 2021-2022 d'un BPJEPS, CPJEPS, DEJEPS et DESJEPS	25
	1.6	Devenir des apprentis « rupturants » : motifs de rupture et conséquences sur les trajectoires des jeunes	35
	1.7	Panorama sur les organismes de formation en Pays de la Loire	15
	1.8	Emploi et formation des seniors - surexploitation des enquêtes insertion demandeurs d'emploi	5
2	Outiller, alimenter et faciliter la mise en action pour éclairer les acteurs et les territoires par des outils d'aide à la décision et des études prospectives		234
	2.1	Accompagnement des acteurs dans l'espace régional et ses territoires, en appui sur Repères	20
	2.2	Accompagnement des acteurs dans les dialogues sectoriels, en appui sur Octopilot	65
	2.3	Cartographie de la formation professionnelle (Safran)	5
	2.4	Appui et expertise auprès des partenaires	144
	2.4.1	Appui-conseil à l'élaboration de la SREFOP et à la commission MECP du CREFOP	37
	2.4.2	Apport d'expertise aux acteurs et décideurs régionaux, par la consolidation régionale de travaux nationaux (Études prospectives sur les métiers)	37
	2.4.3	Etat des lieux de l'emploi « jeunesse et sports » en région Pays de la Loire, pour une sécurisation des parcours professionnels	30
	2.4.4	Relations partenariales	25
	2.4.5	Conduite de la réflexion sur l'évolution de la nomenclature des familles de métiers	15
3	Travailler en inter-pôles et avec le Réseau des Cariforef		68
4	Veiller sur les problématiques emploi-formation-orientation		20
B	ALIMENTER LES PROJETS : Assurer la maintenance corrective et évolutive du SI-STATS		169

	1	Mise à jour des données emploi, formation, et marché du travail (usages : univers Stats, CMM, Repères, Safran), et maintenance corrective et évolutive du SI STATS	134
	2	Veille sur les sources de données	5
	3	Maintenance corrective de Repères (actualisation des données, synthèses territoriales)	30
C	Gérer une activité, coordonner et manager une équipe		140



Pôle Accompagnement des professionnels

En 2023, l'action du pôle AP (une équipe de sept personnes, 6.3 ETP) se structurera autour de quatre axes de travail :

1. Professionnalisation des acteurs EFOP
2. Appui à l'Etat et la Région dans l'animation des groupes issus des Clefop dans les territoires et de l'orientation tout au long de la vie
3. Développement d'outils
4. Coordination et pilotage

Axe 1 : Professionnalisation des acteurs EFOP

Dans la continuité des années précédentes, le pôle concevra, animera et gèrera des actions de professionnalisation.

Pour la construction de l'offre, le pôle s'appuie sur sa participation aux groupes Efop dans les territoires qui lui permet d'être connecté aux besoins des professionnels, et ses échanges avec les décideurs qui lui permettent de connaître les nouveaux dispositifs à diffuser. De plus, le pôle a réalisé un sondage en novembre 2022 auprès des participants de l'année en cours sur leurs besoins. Enfin, le nombre d'inscrits par action et les évaluations à l'issue sont des indicateurs des niveaux d'intérêt sur les sujets.

L'accompagnement restera au cœur des propositions avec une entrée par publics (réfugiés et primo arrivants, personnes éloignées de l'emploi, personnes porteuses de handicap ...) ou par problématique (lever les freins périphériques à l'emploi et la formation, faciliter l'accès au numérique pour tous, développer une approche agile de l'accompagnement, élargir les choix professionnels...).

Des thématiques structurantes seront proposées comme : l'actualité des dispositifs pour les demandeurs d'emploi, salariés et entreprises, la connaissance socioéconomique des métiers et des territoires, ainsi que les outils Efop.

Nouveauté 2022 : le réseau des Cariforef est mandaté par la DGEFP pour professionnaliser les CFA sur leurs 14 missions. Dans ce cadre, le Cariforef travaille avec la DREETS Pays de la Loire pour concevoir et mettre en œuvre quelques actions en 2023. Sachant que cette mission se fait à moyen constant.

« Les mardis de SOFI » animés par le pôle PRDO viseront à expliquer aux organismes de formation comment réussir le référencement de leur offre sur la base de l'offre de formation gérée par le Cariforef. « Les analyses du Carif » animés par le pôle ADII présenteront les travaux d'enquête et d'évaluation réalisés sous forme de webinaires.

Outre la conception, l'animation et la gestion des actions, le pôle assurera également la promotion de l'offre via des mailings, dans la newsletter du Cariforef, sur les réseaux sociaux, et lors de temps de travail avec les partenaires.

Axe 2 : Appui à l'Etat et la Région dans l'animation des groupes issus des Clefop dans les territoires et de l'orientation tout au long de la vie

En 2023, l'équipe du pôle poursuivra l'accompagnement des projets des plans d'action Efop dans les 18 territoires. Chaque territoire sera suivi par un chargé d'animation et de professionnalisation. Ceux-ci appuieront les CDET (Etat) et DTOE (Région) et outilleront les groupes dans la réalisation des actions décidées.

La Srefop 2023-2028 précisera les attendus de la gouvernance concernant l'accompagnement des territoires par le pôle. En 2022, l'appui a été principalement de trois natures :

- La co-organisation d'actions de professionnalisation et d'évènement locaux
- La création de supports de communication et de valorisation des actions menées
- La gestion de l'espace collaboratif Wimi et la réalisation de supports divers (questionnaires, partage de ressources...) pour l'action.

A l'instar des années passées, les actions marquantes menées par les groupes Efop dans les territoires seront valorisées dans la newsletter du Cariforef et dans la cartographie des actions des Clefop sur la page « [Clefop](#) » du site [pro.choisir mon métier](#).

En outre, la responsable du pôle apportera un appui aux travaux régionaux. Elle participera aux Cotech territoires EFOP afin de contribuer à l'outillage et à la professionnalisation des CDET et DTOE et de l'ensemble des membres des groupes issus des Clefop. Enfin, celle-ci sera secrétaire de la commission du CREFOP « Orientation et territoires ». Comme prévu dans la feuille de route de cette commission, elle contribuera également aux travaux de la commission, au regard de l'expertise du pôle sur l'orientation et la professionnalisation des acteurs.

Axe 3 : Développement d'outils

Rencontre un pro est un service de mise en relation avec des professionnels pour échanger sur leur métier. En 2023, l'équipe poursuivra le développement et la promotion du service afin de développer le nombre de professionnels inscrits et d'utilisateurs. Le niveau de demande ayant augmenté de mois en mois en 2022 (430 sur le seul mois de novembre 2022), il s'agira particulièrement de mener de nouvelles actions pour développer le nombre de professionnels.

A la demande du Haut-commissariat aux compétences, le Cariforef accueille depuis fin 2020 le poste d'animateur de la plate-forme digitale du PIC « La Place ». Cette plate-forme vise à faciliter les échanges entre les porteurs de projet, les agents de l'État et les partenaires. En 2023, l'animatrice poursuivra la valorisation des actions développées par les porteurs de projet à travers la rédaction d'articles, la création de pages dédiées par porteur, et l'organisation de temps d'échanges thématiques intitulés « #Entrenous ». A ce jour, avec la fin du financement, cette mission s'achèvera mi-juin 2023.

En outre, le pôle contribuera aux travaux d'évolution et aux contenus et pro.choisirmonmétier et de SOFI concernant notamment la valorisation des actions des Clefop et de l'offre de professionnalisation.

Axe 4 : Coordination et pilotage

Enfin, le pôle poursuivra ses temps de coordination internes avec la direction et les responsables des autres pôles, notamment au sein du comité de direction. De nombreux temps de réunions d'équipe et d'entretiens formels et informels seront également nécessaires au sein du pôle pour assurer la qualité et la cohérence des interventions.

Vis-à-vis des donneurs d'ordre, le pôle rendra compte de son activité via des bilans intermédiaires et annuels, et participera aux points pour lesquels il sera sollicité par l'Etat et la Région.

PROGRAMME 2023		JOURS PREVUS
ACTIONS		
Axe 1- Professionnalisation des acteurs EFOP		460
Ingénierie, coordination	Conception et préparation des actions de professionnalisation régionales. Thématiques 2023 liées au contexte : la mobilisation du public, l'accompagnement des publics éloignés de l'emploi, des personnes porteuses de handicap, des primo arrivants... les dispositifs de lutte contre les freins périphériques. Nouveautés : la prospective des métiers en 2030 et la professionnalisation des CFA.	270
Animation	Animation de webinaires, ateliers, formations...	55
Gestion logistique	Mise en ligne de l'offre, gestion des prestataires, gestion des inscriptions, recherche de salles, reporting...	115
Communication en amont et valorisation en aval	Mailing, posts réseaux sociaux, rédaction d'articles dans la newsletter du Cariforef...	20
Axe 2- Appui à l'Etat et la Région dans l'animation des groupes issus des Clefop dans les territoires et de l'orientation tout au long de la vie		425
Appui à l'animation des groupes locaux EFOP	Appui aux groupes projet dans les 18 territoires EFOP en vue de la réalisation des plans d'actions décidés : appui à la conception d'évènements locaux pour le grand public et les entreprises, réalisation d'outils divers pour l'action.	335
Appui à l'animation régionale EFOP et orientation	Participation au Cotech territoires EFOP et conception d'actions de professionnalisation et d'outils pour les CDET et DTOE. Secrétariat de la commission Orientation et territoire du CREFOP et participation à ses travaux.	22
Co-organisation d'actions de professionnalisation à l'initiative des territoires	Co-organisation d'action de professionnalisation locales à destination des professionnels Efp.	30
Appui animation des conseillers expert VAE	Appui à la Région dans l'animation de temps de rencontres, professionnalisation et partage de pratiques	3
Communication sur les actions des Clefop	Actions de communications et création de supports en amont des actions, valorisation en aval par des articles, alimentation des pages Clefop sur le site pro.choisir mon métier...	35
Axe 3- Développement d'outils		130
La Place	Animation de la plate-forme digitale du PIC et valorisation des actions des porteurs de projet PIC (poste financé par la DGEFP jusqu'en juin 2023).	90
Rencontre un pro	Suivi, promotion et évolutions du service pour alimenter les profils et développer les utilisateurs.	30
Pro.choisir mon métier et Choisir mon métier	Contribution aux évolutions du site Pro.choisir mon métier.	10

Axe 4 – Coordination et pilotage		135
Avec les donneurs d'ordre	Reporting de l'activité, revues de programme, bilans, programme annuel	10
A l'interne du Cariforef	Coordination au sein du Cariforef et au sein du pôle.	125
TOTAL		1150

Pool Développement Digital Pool Développement Digital

L'équipe du pool développement digital est composé de 5 personnes (4.8 ETP) :

- 2 responsables des Systèmes d'Information (1,8 ETP)
- 1 concepteur plurimédia
- 1 développeur fullstack
- 1 chef de projet.

Comme pour les années précédentes, la digitalisation des outils amènera une activité du pool soutenue, autour de ses 2 dominantes :

1- Systèmes d'informations : quotidien, maintenance, assistance

Les évolutions de l'écosystème (**Edof, Lhéo 2.3, Lhéo 3.0...**) impactent fortement la relation à nos bases de données. Cela demande beaucoup de modifications dans les scripts d'imports et d'exports de données qui conditionnent notamment l'ensemble du système d'information du RCO, ainsi que ceux de nos partenaires (Pôle emploi, Missions Locales...).

Cela demande aussi de faire évoluer notre collecte de l'offre. Notre outil de gestion de l'offre (Sofi) bien que robuste a du mal à évoluer. Comme annoncé en 2022, sa conception datant de quelques années et des évolutions importantes à venir seront difficiles à intégrer.

Suite à la décision des administrateurs (mai 2022) de développer un outil propre, l'analyse lancée en 2022 sera donc à poursuivre, en concertation avec les utilisateurs, afin de stabiliser un cahier des charges et de lancer un appel d'offres.

D'autre part, au quotidien, le pool répond aux demandes diverses des différents poles (maintenance, matériel, logiciel et téléphonie, maintenance des SI...) ce qui impacte fortement l'activité des responsables SI.

Afin de garantir la mobilisation des compétences des responsables SI sur les projets (Refonte de CMM Pro et Sofi), le budget primitif prévoit :

- L'externalisation de la maintenance sur les équipements,

- Un renfort sur des missions de responsables SI.

2- Projets : Outils digitaux

La **refonte de pro.choisirmonmetier**, lancée en 2022 sera à poursuivre dès janvier 2023, afin de :

- Garantir la **stabilité** de cet outil en termes de **technologie**,
- Faciliter la **pratique utilisateurs**, s'appuyant sur les remontées de terrain,
- Prendre en compte les **évolutions** des **besoins des professionnels** de l'**EFOP** et des **territoires**.

La démarche de design de services réalisée en 2021 sur le site Choisirmonmetier préconisait un ensemble d'évolutions à engager, en termes de navigation et de référencement. Ces préconisations seront à mettre en œuvre.

Il s'agira également de participer aux travaux de la Région relatif à la conception d'un outil à destination des jeunes.

Les travaux de refonte des outils numériques (refonte de SOFI et CMM pro) seront conduits en **concertation** étroite avec ses **utilisateurs** qui seront **concertés** à **plusieurs phases**.

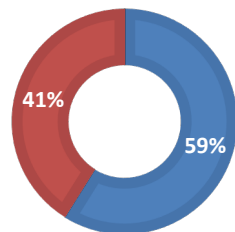
Par ailleurs, des **COFIL** réuniront les **commanditaires** du Cariforef et associeront les **partenaires** (Acteurs de la Formation, Synofdes, Pôle Emploi, Missions Locales, CHEOPS et Transitions Pro) à chaque phase, afin de s'assurer que ces outils répondront aux attendus.

Pool DD - Actions 2023									
	Axes	Axe	Resp Si 1	Resp Si 2	Total Resp SI	Développeur	Concepteur pluri-média	Chef de projet digital	TOTAL
Quotidien Maintenance Assistance	Equipements	Logiciels	9	2	11	0	0	0	11
		Matériels							
		Serveurs							
		Téléphonie							
	Externe	Prestataires	7	3	10	5	1	15	31
		Financeurs	1	2	3	0	0	15	18
		RCO	3	10	13	0	0	5	18
	Cariforef	Direction	40	14	54	15	75	53	197
		AD2I							
		PAP							
		RDO							
		DD/SI							
	DPO	1	2	3	0	0	10	13	
	Bases de données	AD2I	18	7	25	0	0		25
		API	1	4	5	5	0		10
		Nomenclatures	2	1	3	0	0	2	5
		IDEO2	0,5	5	5,5	0	0	2	7,5
	Maintenances applicatives	SOFI	10	15	25	10	0		35
		CMM	10	8	18	14	30	15	77
		Pro.CMM	5	1	6	5	25	15	51
RENCONTRE UN PRO		5	1	6	5	1	10	22	
REPERES		3	1	4	10	1	5	20	
FLUX import		5	20	25	0	0		25	
FLUX export									
PLATEFORME		0	1	1	0	0		1	
SAFRAN		0,5	0	0,5	3	0		4	

		PMB	1	0	1	0	0		1
		sous total QMA	122	97	219	72	133	147	571
Projets	Projets	SOFI	20	25	45	30	19	15	109
		pro.CMM	60	20	80	100	50	35	265
		FLUX import	0	20	20	0	0		20
		FLUX export	0		0	0	0	0	
		BO	0	0	0	0	0	0	
		PMB	0	0	0	0	0	5	5
		sous total Projets	80	65	145	130	69	55	399
Total		202	162	364	202	202	202	970	
Temps disponible en 2023			202	162	364	202	202	202	970
Temps restant			0	0		0	0	0	0

RÉPARTITION TEMPS DE TRAVAIL

■ Quotidien Maintenance Assistance
■ Projets



PROJETS

■ SOFI ■ pro.CMM ■ FLUX import ■ FLUX export ■ BO ■ PMB

