

PROGRAMME D'ACTIVITÉ 2022

Assemblée générale du 10 décembre 2021





PRÉFET
DE LA RÉGION
PAYS DE LA LOIRE



Région
PAYS
DE LA
LOIRE

Reconnu et légitimé au niveau national avec le décret 2021-792 du 22 juin 2021, nos domaines d'expertise sont également confortés en région :

- Collecte de l'offre de formation en apprentissage et de formation professionnelle continue, à destination des personnes sans emploi, inscrites ou non comme demandeurs d'emploi, ainsi que diffusion de l'offre de formation initiale,
- Traitement et analyse de données relatives aux modalités d'accès à la formation et à l'insertion en observant particulièrement la relation formation – certification – emploi,
- Accompagnement des acteurs et territoires dont professionnalisation.

Les virages amorcés en 2021 seront à poursuivre, gages de notre expertise et compétitivité, ainsi que de notre capacité à innover, faisant du Cariforef des Pays de la Loire un acteur indispensable pour les décideurs et acteurs des territoires.

En 2022, nos travaux se traduiront pour certains en termes de Systèmes d'informations et de projets digitaux :

- **Evolution** dans un 1^{er} temps et **refonte** dans un second temps de la **base de données régionales de l'offre de formation, SOFI**, connectée à l'**écosystème** national et régional et en lien avec les évolutions du langage **Lheo**
- Déploiement et livraison de données pour alimenter d'autres systèmes, dont le portail régional de l'emploi
- **Eclairage** des **décideurs** et des **territoires** sur les métiers en tension, les besoins en compétences
- **Analyse** de la **carte de formations** dans le cadre du **CPRDFOP**
- Production automatisée de **portraits socio-économiques de territoire** avec [Repères](#) territoriaux
- **Diversification** et **densification** du programme de **Professionnalisation**.
- En prolongement de la démarche de design de service, **évolutions** de [CMM](#) (amélioration de la navigation et de son référencement, développement de page dédiée, développement d'un système de recherche inversée à partir de la situation d'une personne
- *Refonte* du site [CMM Pro](#).

Des focus sur le Tutorat et l'Afest, les dispositifs nationaux et régionaux (#1Jeune#1Solution#, Transco...), la VAE, les métiers verts et verdissants et les formations associées... seront également au programme.

La direction aura à poursuivre la négociation d'un accord d'entreprise, puis à le mettre en œuvre. Elle s'attachera également à mettre en place un traitement analytique du programme d'activité associé au budget.

Ce document présente les éléments du programme d'activités 2022 du GIP, dans ses objectifs, budgets temps.

Axes de travail 2022 et budgets temps associés

Axes	Pôle Ressources et diffusion omnicanale	Actions	Nombre de jours
1	Maintenir et développer les bases de données et les outils numériques	8	120
2	Gérer, alimenter les BDD	6	745
3	Diffuser en omnicanal	4	430
4	Répondre aux usagers	3	695
5	Coordonner	1	195
Total Pole PRDO		22	2185

Axes	Pôle Accompagnement des professionnels Emploi, Formation, Orientation	Actions	Nombre de jours
6	Animation du travail en réseau des structures de l'orientation tout au long de la vie et de l'Efop dans les territoires	2	340
7	Professionnalisation des acteurs de l'orientation et de l'emploi, formation, orientation	3	470
8	Développement d'outils	4	250
9	Communiquer sur les actions et les outils	2	55
10	Coordination	2	140
Total Pole AP		13	1255

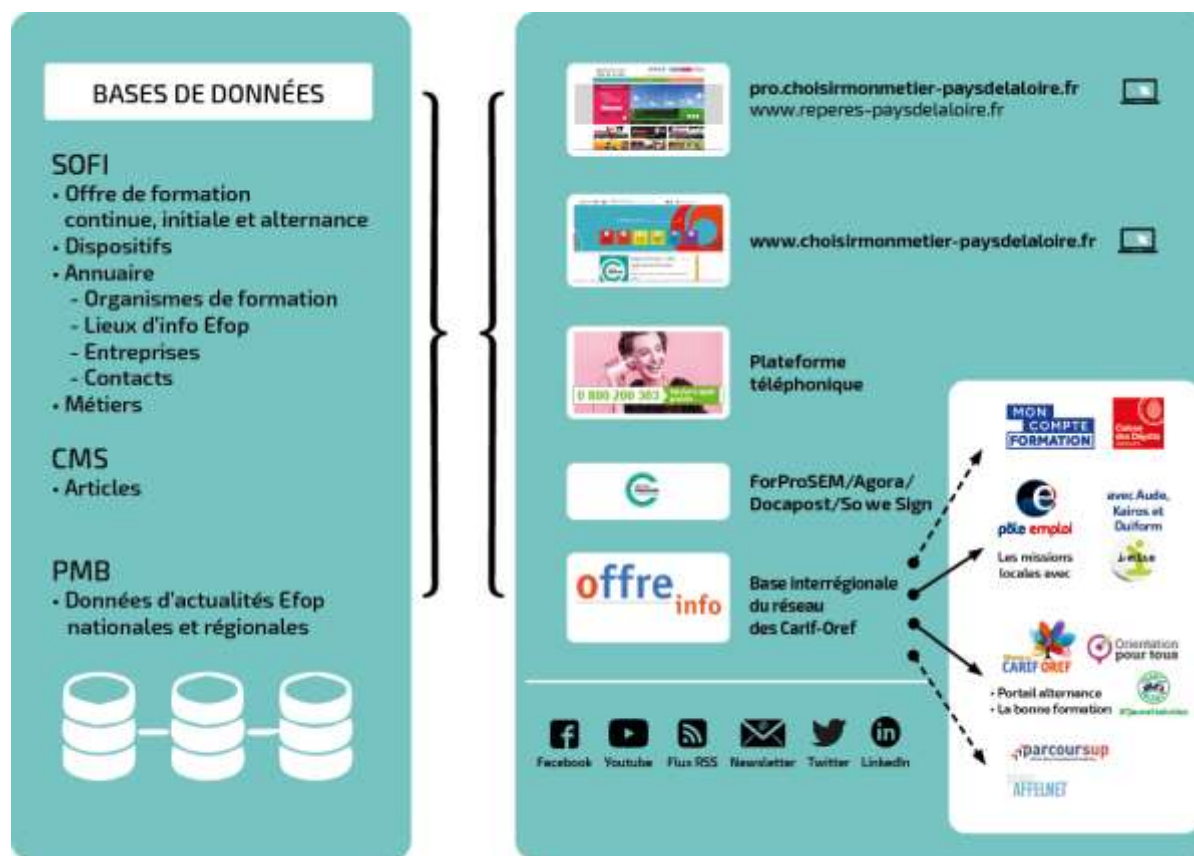
Axes	Pôle Aide à la décision institutionnelle et individuelle	Actions	Nombre de jours
1	Evaluer les dispositifs publics de formation et d'accompagnement	8	284
2	Outiller, alimenter et faciliter la mise en action pour éclairer les acteurs et territoires dans leurs décisions	4	308
3	Travailler en inter-pôles et avec le réseau et veiller sur les problématiques emploi-formation-orientation	5	85
4	Maintenir le SI-Stats	3	155
5	Gérer une activité, coordonner et manager une équipe	1	130
Total Pole AD2I		21	962

Axes	Pool Développement digital et direction	Actions	Nombre de jours
19	Développer de nouveaux projets digitaux	1	461
20	Assurer la maintenance de l'infrastructure numérique et téléphonique	1	509
21	Piloter la structure et assurer le secrétariat permanent du Crefop	1	260
22	Assurer la gestion comptable et administrative du GIP	1	300
Total Pool de développement digital et Direction		4	1525
TOTAL GIP CARIFOREF PAYS DE LA LOIRE		60	6022

Pole Ressources et Diffusion Omnicanale : PRDO

En 2022, 5 axes de travail structurent le programme d'activité du Pôle Ressources et Diffusion Omnicanale (PRDO):

1. Participer aux développements et adaptation des bases de données, des flux imports-exports et des outils numériques de diffusion
2. Traiter l'information, gérer les 5 bases de données
3. Diffuser sur les outils de diffusion d'information existants
4. Répondre aux usagers professionnels et grand public
5. Coordonner le Pôle



Axe 1 : Adapter, maintenir les bases de données et participer aux développements des outils numériques

2022, comme les années précédentes, verra la mobilisation de l'équipe du Pôle PRDO, en lien avec le Pool Web, sur la maintenance et le développement des outils numériques dans le cadre du Décret et de la Loi de 2018 :

1. L'interconnexion à **QUIFORME** pour sécuriser la donnée : (Qualiopi, Adresses BAN, Siret, Formateurs et Certificateurs)
2. La participation au **Cotech Lheo 3** et aux **ateliers qualité RCO**
3. Des interconnexions avec Certif Pro et EDOF pourront également être étudiées
4. La maintenance et le développement d'exports pour alimenter l'écosystème en direct ou via Offre Info : Pole Emploi (**Aude, Kairos, Ouiform**)/ Mission Locales/ AGORA/PRF/OFFRE INFO /**Affelnet-Parcoursup**/ 1 jeune 1 solution / **la Plateforme Régionale emploi...**
5. **La poursuite des développements de SOFI débutés en 2021 en lien avec Lheo 2.3**
6. **L'analyse des options d'évolution de SOFI en lien avec Lheo 3.0**
7. La diffusion de l'offre avec requêtes et tagages pour nos commanditaires EFOP (**Transco, VM Formation Sup, Permis B, Tutorat, Métiers Verts, Métiers en tension...**)
8. L'intégration et l'adaptation permanente de fichiers et de flux d'imports de données : **IDEO 2** (active et archive) / GRETA/ AFPA/ PRF.
9. L'adaptation permanente des 5 bases de données aux évolutions du paysage des champs de l'EFOP et des besoins des usagers et des commanditaires.
10. La participation aux travaux de refonte ou de création des outils numériques portés par le Cariforef notamment l'affichage et la recherche de l'offre de formation à destination de tous les publics : **CMM, PRO CMM, Dispositifs inversés.....**
11. La maintenance des outils en place : PABX, PMB....

Une vigilance particulière devra être apportée **sur la dette technique de la base Offre SOFI**, cœur de métier des Cariforef depuis 1982, dans le cadre de son articulation au sein de l'écosystème national (CDC-CPF-Agora, Pole Emploi, Missions Locales, DGEFP, Certif Pro, Qualiopi...) et régional (DEFPA : Module SEM/Forpro/ Docapost /Agora/ So We Sign/CMM/CMM PRO) tant sur le plan de la gestion que de la diffusion, en lien avec l'évolution du langage Lheo et en prenant en compte la dette technique de l'outil mise à jour en 2021.

Axe 2 : Gérer, alimenter et adapter les bases aux évolutions du paysage de l'EFOP

Traitement de l'information et gestion des bases de données demeurent prioritaires puisqu'elles constituent une large partie du socle sur lequel l'ensemble des outils et services du Cariforef reposent. Avant de diffuser de l'information et de répondre à des usagers, il faut **alimenter les 5 bases de données (Offre de formation, Annuaire, Dispositifs emploi-formation, Ressources doc-Agenda, Métiers)** sur lesquelles reposent les outils de diffusion et la réponse aux usagers. **Ces 5 bases constituent le socle, les fondations de tout l'édifice.**

Chaque base nécessite un travail de veille, sélection, indexation, mise à jour, contrôle qualité, reporting et diffusion ainsi que la maintenance des outils.

Conformément au décret et à la Loi de 2018 la collecte de l'Offre portera sur un périmètre large (**FI/FA/CA/CP**) afin d'assurer les missions de collecte, de diffusion et d'accompagnement aux politiques publiques :

- **Offre par alternance (Apprentissage et Contrat de professionnalisation)**
- **Offre conventionnée : Région Formation, PIC PACTE, Agefiph, PIC, LADOM, DAEEN, POEC, CRP, OSE**
- **Offre non conventionnée certifiante et non certifiante**
- **Offre éligible CPF**
- **Offre en formation initiale** via le flux IDEO 2 et également des portes ouvertes et la mise à jour des établissements de FI pour assurer la mission d'information sur l'orientation de la région via CMM. Cette Offre traitée en ajout/modification devra désormais être archivée à des fins de requêtage rétrospectif de la carte des formations.

Les bases offre/annuaire/dispositifs, étroitement liées et imbriquées pour produire une base de l'offre de formation en région nécessite également **un fort engagement partenarial** : (Région, Etat, CDC, RCO, MIA, Pole emploi, Têtes de réseaux, organismes de formation et un accompagnement renforcé).

Axe 3- Diffuser en omnicanal, la médiation numérique au service de l'EFOP

En s'appuyant sur les **5 bases de données et autour du schéma omnicanal défini**, il s'agira de :

Poursuivre la diffusion d'information sur les outils dans un esprit ouvert aux nouvelles modalités et technologies. Il s'agira en particulier de :

- Produire des **contenus éditoriaux à forte valeur ajoutée** pour les sites *Choisir Mon métier* et *Choisir Mon métier Pro*.
- Produire la newsletter hebdomadaire
- Alimenter les réseaux sociaux (*Facebook, Twitter, YouTube, LinkedIn, LinkedIn-RCO*) et les flux RSS
- Alimenter la chaîne YouTube
- Promouvoir l'EFOP et les partenariats

Le **comité éditorial hebdomadaire** est le lieu de concertation pour déterminer et coordonner les productions. La **politique éditoriale** désormais **coanimée** par la responsable de Pole et le chef de projet web, continuera d'être réinterrogée pour ajustements, adaptations et maintenir l'émulation et le renouvellement des contenus éditoriaux. La maquette pourrait également être revue dans une approche design renouvelée.

Axe 4 – Répondre aux usagers tout public, la médiation humaine au service de l'EFOP

En complément d'une gestion et d'une diffusion de l'information dématérialisée, **la médiation humaine** est incontournable pour permettre la mise en action de cette information protéiforme dans cet environnement complexe.

Pour 2022, 2 chantiers prioritaires :

1. L'animation de la Plateforme « Choisir Mon Métier à votre écoute » - 0800 200 303

Il s'agira de maintenir le niveau de qualité de la réponse. Les 5 chargées d'information **sont en première ligne** pour délivrer une information à 360°, **sans approche opérateur ou dispositif privilégiée**, neutre, gratuite et exhaustive sur les thématiques de l'orientation et de la formation professionnelles. Elle est désormais la porte d'entrée sur les questions d'apprentissage, d'orientation et de formation professionnelle en Pays de la Loire. **Les efforts de communication** doivent être renforcés pour asseoir sa position dans le paysage : plaquettes, affiches, mailings ciblés, vidéos mais également temps d'échanges entre professionnels sont à développer. Une solution technique, optimisée pour assurer un reporting fiable et souple, pourrait également être étudiée.

2. L'appui aux acteurs du SPRO/EFOP, réponses aux professionnels EFOP dont OF, directement ou indirectement en appui aux deux autres Pôles

Le Cariforef se positionne toujours comme le lieu de l'intermédiation régionale auprès des Organismes de formation, d'explication et d'accompagnement à la compréhension de l'écosystème à travers **sa permanence mail et téléphonique, ses réunions d'info et de coordination, sa participation aux travaux RCO, CDC, PE et PIC-PACTE, ses tutos, ses Webinaires « Mardis de SOFI » et ses espaces web dédiés.**

Le Pôle contribue à donner visibilité et sens à l'écosystème EFOP auprès des différents acteurs :

- **Par l'utilisation des outils de diffusion** décrits dans l'axe 2
- **En appui direct** via des recherches, des requêtes ciblées des bases de données, des réunions d'information, des prêts de documents....
- **En appui aux pôles** PAP et AD2I sur la partie webinaires, données ou études

Webinaires prévus :

- Les Mardis de SOFI
- Les outils d'aide à la recherche sur les outils du Cariforef

Cette programmation s'enrichira en lien avec le programme de PRO du Pole PAP

Axe 5 – Coordonner et manager une équipe de 12 personnes 11 ETP

	RESSOURCES					DIFFUSION OMNICANALE						
	GESTION DES BDD					WEB Médiation numérique				Réponses usagers Téléphone et mail médiation humaine		
	Base Doc, Agenda	Base Offre de Formation	Base Annuaire : OF et Lieux d'info	Base Dispositifs et mesures	Base Métiers	Sites Choisir Mon Métier et PRO Choisir Mon Métier	Lettre d'info	Réseaux sociaux/ RSS	Connexion aux systèmes d'information régional et national de l'EFOP	Réponse aux professionnels EFOP	Plateforme	
KF	X					X	X	X	X	X		
ME	X					X	X	X	X	X		
SD	X				X	X	X	X	X	X	X	
VS						X	X	X	X			
CH	X					X	X	X	X	X		
CR	X			X					X	X	X	
YH			X						X	X	X	
MP		X							X	X	X	
SBP		X	X						X	X	X	
MS		X	X			X			X	X		
VB		X	X						X	X		
DM	COORDINATION ET PRODUCTION											

Axes	N° Actions	Intitulés	Descriptifs	DECRET+ Loi 2018 Commanditaire DREETS + nationaux - RCO/CDC/ DGEFP/ONISEP/P OLE EMPLOI /MIA	Loi 2018 Info sur l'orientation et gestion offre - Commanditaires - PIC PACTE	Interne	Echéance	Jours PRDO
Axe 1 - Maintenir et développer les bases de données et les outils numériques	1	Adaptation et maintenance SOFI et des flux imports et exports au régional et national	RCO : Interconnexions Référentiels nationaux : Qualiopi, Certif Pro via QUI FORME	M. KLOTZ/RCO		PRDO + Pool web	En continu	30
			RCO : COPIL COTECH LHEO 3.0	DGEFP. Christophe BRANDOUY / M. KLOTZ/RCO	M. BOISTEAU/ E. ZARCA/ H. NAULIN			
			RCO : OFFRE INFO : adaptation des flux et Ateliers qualité	RCO				
			RCO : Evol Certifinfo ROME4 ET Blocs	RCO				
			EDOF/AGORA	CDC	M. BOISTEAU/ E. ZARCA/ H. NAULIN			
			RCO/MIA : Affelnet-Parcoursup et ateliers	M. KLOTZ/MIA/RCO				
			Interconnexions outils régionaux : Plateforme emploi....		E. ZARCA			
			PRF/FORPRO/AGORA/OUIFORM	S. LEROY	M. BOISTEAU			

			Affichages spécifiques, tagages : Métiers Verts et verdissants, Transco, VAE, Tutorat, titres pro VAE	x	E. ZARCA			
			Import IDEO 2 + Archivage FI à des fins de Requêtes		S. RIGAUDEAU/E.ZARCA			
			Import AFPA					
			Import GRETA					
	2	Dev SOFI et Impacts	Finalisation des dev SOFI et Impacts 2.3 Lheo			PRDO + Pool web	déc-22	20
			Flux I/E					
			Impacts reprises de données					
			Affichage CMM/CMM PRO					
			BO : univers, requêtes, catalogue					
	3	Analyse avenir de SOFI : SOFI V2/OFELI	Analyse et CDC			PRDO + POOL WEB	déc-22	20
	4	PMB	Maintenance			X	en continu	5
	5	Adaptation PABX/Modalisa	Maintenance			PRDO+P W	en continu	5
	6	Base DISPOSITIFS et service "dispositifs inversés" pour CMM/CMM PRO + Bases Info orientation	Développer un nouveau service pour CMM en refondant la base dispositifs dans une approche design de services			Pool web/PRD O+Pole PAP	déc-22	10
	7	PRO CMM/CMM et interfaçage PMB	Participer aux Evol de CMM PRO/CMM			X	déc-22	25
	8	API, Opendata	Mise à dispo des bases			X	dec-22	5
Axe 2 - Gérer et	9	Base SOFI - Offre - Gérer la base Offre de formation en lien avec l'écosystème - Collecte, Contrôle	PRF Région formation		M. BOISTEAU	PRDO + Pool web	En continu	270
			Apprentissage	M. KLOTZ				

alimenter les BDD	diffusion + Évaluation + Déploiement d'un plan qualité	Contrats de pro					
		PIC					
		CPF/Abondement CPF		E. ZARCA/H. NAULIN			
		Imports non conventionnés GRETA AFPA					
		POEC		E. ZARCA			
		Agefiph					
		DAEEN					
		Ladom					
		Non certifiant					
		Ideo 2 Onisep		S. RIGAUDEAU			
10	Base SOFI - Annuaire - Gérer la base Annuaire en lien avec en lien avec l'écosystème	3 000 Organismes de Formation et 1 200 Lieux EFOP : Création, Mise à jour, relations autres Pôles, Travail CFA/OF Apprentissage	C. FAVENNEC/M. KLOTZ		PRDO	En continu	70
11	Base SOFI - Dispositifs - Gérer la base dispositifs en lien avec l'écosystème	Gérer la base dispo : Veiller, Sélectionner, Traiter, Indexer, Diffuser en omnicanal, Évaluer Réaliser et mettre à jour les fiches techniques +coordination + professionnalisation			PRDO	En continu	55
12	Base SOFI - METIERS - Gérer la base métiers en lien avec les problématiques d'indexation CMM	Actualiser et Maj. les fiches métiers dans SOFI pour CMM + définir les process internes entre AD2I et PRDO sur alimentation de cette base			Pool web/DM	En continu	20

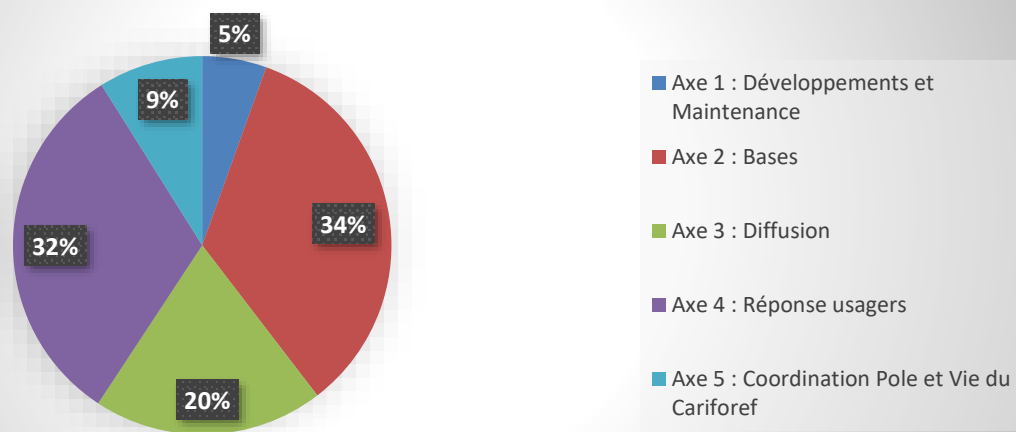
	13	Base Doc PMB - Gérer la base Evènements, Actus et ressources EFOP nationales et régionales	Veiller, Sélectionner, Traiter, Indexer, Diffuser en omnicanal, Évaluer			PRDO	En continu	325
	14	WIMI - Espaces Co	Appui technique + Liens avec listes de diffusion (Apprentissage, Réseau valideur)			PRDO	En continu	5
Axe 3 - Diffuser en omnicanal	15	LICO - Lettre électronique hebdomadaire – Comité éditorial dans une optique omnicanal - Projet Pol éditoriale	Produire 44 Lico + Comité éditorial dont la surface couvre l'ensemble des canaux de diffusion + Gestion de la liste de diffusion			PRDO	En continu	200
	16	EDITORIAL - Créer et mettre à jour de l'éditorial les Sites Web : CMM CMM PRO	Articles, Infographies, Images, Projet Politique éditoriale, Comité + Editorial (Tension, Verts, 1J1S...)	M. KLOTZ	E.ZARCA/M. BOISTEAU	PRDO/P W	En continu	160
	17	RESEAUX SOCIAUX en omnicanal	Sélectionner, rédiger, poster, évaluer pour Facebook / Twitter/Linkedin/ Flux RSS			PRDO/P W	En continu	60
	18	Chaine Métier YouTube	Faire évoluer et maintenir la Chaine YouTube			PRDO/P W	En continu	10
Axe 4 - Répondre aux usagers	19	Renseigner le GP - PFT - CMM PDL à votre écoute – 0 800 200 303	Assurer les permanences téléphoniques et mail pour les salariés, apprentis, DE et entreprises sur les champs Orientation FC et apprentissage Coordonner, professionnaliser, actualiser les outils et les infos pour assurer une réponse actualisée et fiable	M. KLOTZ	M. BOISTEAU/H. NAULIN/E. ZARCA	PRDO	En continu	450
	20	Accompagner les professionnels : OF	Accompagnement OF : Permanences/Webinaires, Tutos et procédures SOFI à actualiser suite dev et Evol + Webinaires Mardi de SOFI			PRDO	En continu	185

	21	Accompagner les professionnels : EFOP, RCO, Institutionnels	Accompagnement EFOP/interne/Commanditaires/OPCO + faire connaître les services de Cariforef + Webinaires DIAN/EFOP			PRDO	En continu	60
Axe 5 - Coordonner	22	Coordonner et manager le Pôle	Formation, RH, Vie du Cariforef.			PRDO	En continu	195
							AXE1	120
							AXE2	745
							AXE3	430
							AXE4	695
							AXE5	195
							TOTAL	2185

NOUVEAU

Programme annuel prévisionnel

Répartition prévisionnelle des 10,9 ETP



Coordination 5 axes	Jours
Axe 1 : Développements et Maintenance	120
Axe 2 : Bases	745
Axe 3 : Diffusion	430
Axe 4 : Réponse usagers	695
Axe 5 : Coordination Pole et Vie du Cariforef	195
Total	2185

Pôle Aide à la décision institutionnelle et individuelle : AD2I

En 2022, l'action du pôle AD2I (une équipe de cinq personnes) se structurera autour de cinq axes de travail :

- 1) Evaluer les dispositifs publics de formation et d'accompagnement,
- 2) Outiller, alimenter et faciliter la mise en action pour éclairer les acteurs et les territoires dans leurs décisions,
- 3) Travailler en inter-pôles et avec le réseau des Cariforef,
- 4) Assurer la maintenance corrective et évolutive du SI-STATS pour alimenter les projets,
- 5) Coordonner l'activité du pôle et son équipe.

Axe 1 : Evaluer les dispositifs publics de formation et d'accompagnement

Fort de son expérience en termes d'évaluation des politiques publiques des dispositifs de formation, le pôle AD2I s'est vu confier par la DREETS et le Conseil régional l'évaluation du pacte régional d'investissement dans les compétences sur 2019-2022. Du fait de l'aspect pluriannuel de ce dispositif, le pôle poursuivra en 2022 le travail engagé les années précédentes, à savoir :

- La **mise à jour du suivi des entrées en formation** et des **parcours des bénéficiaires** de l'**Offre Formation Région Pôle emploi** (dont PIC). Ce suivi se décline en trois objets que sont un tableau de bord disponible en ligne et mis à jour mensuellement, un tableau de bord à destination du Copil Pacte mis à jour trimestriellement et un tableau de données disponible sur Repères. L'alimentation de ce suivi se fait par la compilation des données de gestion Région, des données de gestion Pôle emploi (API et fichiers externes) et des données des enquêtes d'insertion du Cariforef sur ce public.
- La reconduction des différents **travaux d'analyse** relative à l'**insertion professionnelle** des anciens **stagiaires Région et Pôle emploi** (dont PIC), avec un **focus** plus spécifique cette année portant sur les **demandeurs d'emploi de longue durée** :
 - Enquête insertion professionnelle à **six mois** des entrants 2021 (dont une note intermédiaire produite fin 2022),
 - Enquête insertion professionnelle à **douze mois** des entrants 2020.

En outre, le pôle continuera d'animer le COSUI Pic-Pacte afin de partager les orientations de ces travaux, leurs angles d'analyse et les résultats.

Suite au regard évaluatif portant sur l'ensemble de l'alternance mené par le pôle en 2021, il s'agira en 2022 de conduire une enquête mesurant l'insertion professionnelle des apprentis formés dans la région et le lien formation-emploi, six mois (ou douze mois) après leur sortie de formation. Le périmètre se focalisera sur des métiers ou des domaines de formation spécifiques.

Le pôle reconduira en 2021 deux autres travaux d'évaluation que sont :

- **L'enquête sur l'insertion professionnelle** des sortants de formations **sanitaires et sociales**,
- **L'enquête sur l'insertion professionnelle** des diplômés d'un **BPJEPS** sport et animation, en **l'élargissant** aux diplômés d'un **CPJEPS, DEJEPS** et **DESJEPS**, ceci dans le respect des directives du Ministère.

L'ensemble de ces travaux donnera lieu à la production de rapports d'études et d'infographies dynamiques, dans l'optique d'en faciliter l'appropriation. Dans la même perspective, l'animation de webinaires dédiés à ces travaux, et initiée en 2021, se poursuivra.

Enfin, l'équipe poursuivra le travail collaboratif mené avec le RCO (chef de file) concernant la **lecture sectorielle** de l'Offre de formation (demande du HCC).

Axe 2 : Outiller, alimenter et faciliter la mise en action pour éclairer les acteurs et les territoires dans leurs décisions

Le pôle AD2I poursuivra l'accompagnement des acteurs EFOP et des décideurs, en s'appuyant sur Repères et un ensemble de travaux d'analyses qu'il produira cette année. Il s'attachera à les outiller afin de les éclairer dans leurs mises en action et leurs prises de décision.

- En direction des territoires :
 - Le pôle accompagnera leurs acteurs dans **l'appropriation de Repères** par la **formation** à l'outil et ceci à travers deux séquences d'accompagnement (débutant et intermédiaire). De plus, et en déclinaison d'une action initiée régionalement en 2021, **trois actions** seront menées pour **identifier les métiers en tension** de ces trois territoires et **accompagner** leurs acteurs sur cette thématique.
 - A la demande de la DREETS, le pôle produira des **diagnostics spécifiques à chaque territoire EFOP**, afin d'apporter des éléments de réflexion et d'éclairage aux membres des CLEFOP. Cette action pourra notamment mobiliser des éléments provenant de Repères.
- L'accompagnement dans le cadre des dialogues sectoriels :
 - Le pôle poursuivra son action initiée en 2020, et l'ayant fortement mobilisé en 2021. Ainsi, **six portraits sectoriels** seront actualisés (Cohésion sociale, Commerce, Esfimo, Entreprises de proximité, Tourisme - Sport - culture - médias - télécommunications, Mobilités). Pour rappel, ces portraits sectoriels consistent dans la **production d'état des lieux sectoriels** sur les entreprises, les emplois, le marché du travail et la formation. Spécifiquement en 2022, le pôle travaillera à élaborer **une analyse sectorielle de la carte des formations**.
 - **Dix « fiches métiers »** seront produites, et porteront sur des métiers non identifiés ou non planifiés en 2021. Pour rappel, ces fiches apportent **une analyse statistique approfondie**, de l'emploi, du marché du travail et de ses tensions, des compétences requises et de la formation, pour un métier donné.
 - Dans le cadre de ces dialogues, et en logique partenariale, le pôle poursuivra le **travail collaboratif** notamment avec les **autres observatoires régionaux** (appui méthodologique).
- L'outillage de la démarche de la carte des formations nécessitera de faire **migrer l'outil SAFRAN**, cartographiant les effectifs en formation professionnelle, vers une **nouvelle solution informatique** (Tableau).

- Apporter un appui-conseil et de l'expertise aux partenaires :
 - Le pôle continuera d'assurer le **secrétariat technique** de la **commission « mutations économiques et continuité professionnelle (MECP) »** du CREFOP. Le travail associé à cette action consistera toujours en l'organisation technique de chaque séance, la restitution de la séance via la réalisation d'un compte-rendu et l'alimentation de l'espace collaboratif associé à la commission, l'appui et l'accompagnement du (de la) président(e) de la commission soit un travail de restitution des échanges et un appui technique.
 - Dans la perspective de la préparation et de la rédaction du prochain Contrat de plan régional des formations et de l'orientation professionnelles (**CPRDFOP**), le pôle apportera sa contribution aux institutionnels par la **production de six notes thématiques d'analyse** (Territoires, Accès à la formation - emploi - conditions d'emploi - équilibre H/F - par publics, Complémentarité et passerelle dans la voie professionnelle, Compétences et métiers d'aujourd'hui et de demain, Attractivité des formations professionnelles initiales, Evolutions de la carte des formations – au global et dont un focus sur l'agriculture afin de dégager un bilan suite à la réforme).
 - Cette année, une **évaluation qualitative** sera menée et portera sur le **Projet Régional de l'Enseignement Agricole 2018-2022**. Elle aura pour objectif d'aider les institutionnels à construire le prochain PREA (définition des axes stratégiques...).
 - Parce que tout ne peut pas être prévu, le pôle conserve dans son fonctionnement une capacité de **réponse** sur des **demandes ponctuelles** dès lors qu'elles ne remettent pas en question le programme et ses priorités.

Axe 3 : Travailler en inter-pôles et avec le Réseau des Cariforef

Tout au long de l'année, le pôle poursuivra à travailler en collaboration, tant en interne avec les autres pôles du Cariforef, qu'en externe avec le Réseau des Cariforef. Cette collaboration s'articulera notamment autour des actions suivantes :

- La **mise à jour** et la recette des **données socio-économiques** alimentant les **fiches métiers de CMM**,
- La participation à la **refonte de CMM Pro** en y apportant son expertise « métier »,
- Les **échanges** inter-pôles et la **communication** autour des outils et des travaux d'analyses (participation au comité éditorial, rédaction d'articles sur les travaux d'analyses du pôle pour la newsletter du Cariforef, valorisation des travaux sur CMM Pro, contribution à l'offre de professionnalisation du Cariforef en collaboration avec le pôle Accompagnement des professionnels, apport de l'expertise du pôle Ressources et diffusion omnicanale sur la rédaction des analyses,...)
- La participation aux **travaux nationaux** portés par le RCO et aux groupes Observatoire (groupes Compétences, Offre, Collecte données, Prospective, Parcours...)

Axe 4 : Assurer la maintenance corrective et évolutive du SI-STATS pour alimenter les projets

Assembler et **articuler** des **données statistiques** et des **nomenclatures** dans un **système d'information opérationnel** ayant pour objectif d'analyser, d'évaluer ou de développer de nouveaux usages digitaux est une partie très importante du travail du pôle AD2I. Ce temps « invisible » n'en est pas moins essentiel. Sans lui, aucun des axes précédemment cités ne pourraient être réalisés. En 2022, il s'agira de :

- **Mettre à jour** les **données** relatives à l'**emploi**, la **formation**, le **marché du travail** et l'**économie**, de l'univers Stats et des outils digitaux (y compris la mise à jour des 24 synthèses territoriales dans Repères),
- Maintenir dans une **logique corrective** et faire **évoluer le SI-Stats** (dont plans de production, documentation, mise à jour des nomenclatures relatives à la formation),
- **Veiller** les sources.

Axe 5 : Coordonner l'activité du pôle et son équipe

Enfin, le pôle continuera son travail de coordination en interne, au sein de l'équipe, avec les autres pôles et avec la Direction, afin d'assurer la cohérence de son activité et des missions qui lui sont confiées.

Il s'agira notamment d'élaborer le programme annuel de travail du pôle, d'ordonner les activités, piloter les projets, gérer le back office, produire des reportings réguliers pour la Direction, déterminer les budgets associés à des actions, améliorer en continue les process et méthodes de travail, s'assurer de la réalisation et de la qualité des prestations, gérer la relation avec les fournisseurs de données et les prestataires, et de travailler collaborativement au sein du CODIR.

Cet axe de travail passe également par le management de l'équipe (dont la conduite des entretiens annuels et professionnels), l'animation de sa dynamique et son accompagnement, dans la perspective de développer, renforcer et valoriser les compétences et les talents.

En direction de l'externe, le pôle rendra compte à l'Etat et au Conseil régional de son activité à travers les bilans intermédiaires et annuel, et toute autre sollicitation de leur part.

Actions - Programme 2022			Jours prévus
TEMPS DISPONIBLE (le nombre d'heures indiquées est basé sur une équipe constituée d'1 responsable de service, 3 chargées d'études et 1 data analyst - en lien avec les temps de travail prévisionnels)			980
ACTIONS 2022			962
A	CONDUIRE LES PROJETS		677
1	Evaluer les dispositifs de formation et d'accompagnement		284
	1.1	Suivi des entrées en formation et des parcours des stagiaires bénéficiaires de l'Offre Formation Région Pôle emploi (dont PIC) (<i>Données de gestion Région et Pôle emploi, données d'enquête insertion Cariforef</i>)	24
	1.2	Enquête insertion professionnelle à 6 mois des stagiaires de l'Offre Formation Région Pôle emploi (dont cofinancement Etat-Région PIC) - Entrants 2021 (<i>yc note DEFP : suivi des entrées et insertion professionnelle</i>) - Focus DELD	110
	1.3	Enquête insertion professionnelle à 12 mois des stagiaires de l'Offre Formation Région Pôle emploi (dont cofinancement Etat-Région PIC) - Entrants 2020	30
	1.4	Enquête qualitative ou quantitative (selon qualité des coordonnées) relative aux parcours des apprentis sortants de formation au cours du 1er semestre 2021 - report étude initiée en 2021 non réalisée / Non prioritaire	30
	1.5	Evaluation de l'insertion professionnelle à six mois (ou à douze mois) des apprentis formés en Pays de la Loire (périmètre restreint à des métiers ou domaines de formation à définir)	25
	1.6	Enquête insertion professionnelle des sortants de formations sanitaires et sociales	30
	1.7	Evaluation de l'insertion professionnelle des diplômés d'un BPJEPS, CPJEPS, DEJEPS et DESJEPS	25
	1.8	Lecture sectorielle (OPCO) de l'Offre Formation Région et Pôle emploi, en collaboration avec RCO	10
2	Outiller, alimenter et faciliter la mise en action pour éclairer les acteurs et les territoires dans leurs décisions		308
	2.1	Accompagnement des territoires	89
	2.1.1	Accompagnement des acteurs, à l'appropriation et en appui sur les Repères territoriaux, autour des problématiques Epop (dont trois actions territoire métiers en tension)	35
	2.1.2	Automatisation de la situation économique des territoires Epop	54
	2.2	Accompagnement des acteurs dans les dialogues sectoriels	72
	2.2.1	Production d'états des lieux sectoriels sur les entreprises, les emplois, le marché du travail et la formation (actualisation des six portraits sectoriels-Opco 2021) et analyse sectorielle de la carte des formations	40
	2.2.2	Production de dix fiches métiers sur l'emploi, le marché du travail et la formation (métiers non identifiés en 2021 ou non planifiés en 2021)	27
	2.2.3	Appui méthodologique aux partenaires (autres observatoires, commanditaires...)	5
	2.3	Cartographie de la formation professionnelle	15
	2.3.1	Migration de SAFRAN, cartographiant les effectifs en formation professionnelle, sur une nouvelle solution informatique (Tableau)	15
	2.4	Apporter un appui et de l'expertise aux partenaires	132
	2.4.1	Assurer le secrétariat technique de la commission MECP du CREFOP	12
	2.4.2	Contribuer au CPRDFOP en apportant des éléments d'éclairage par la production de six notes thématiques (territoires, accès à la formation - emploi - conditions d'emploi - équilibre H/F - par publics, complémentarité et passerelle dans la voie pro, compétences et métiers, attractivité des formations professionnelles initiales, évolutions de la carte des formations dont un focus sur l'agriculture)	70

		2.4.3	Appui-conseil au suivi du Projet Régional de l'Enseignement Agricole 2018-2022 : évaluation qualitative du dispositif en vue de la construction du prochain PREA	30
		2.4.4	Répondre à des demandes ponctuelles non programmées	5
		2.4.5	Gérer les relations avec les partenaires	15
3	Travailler en inter-pôles et avec le Réseau des Cariforef			65
		3.1	Fiches métiers CMM : mise à jour des données socio-économiques	5
		3.2	Participation du pôle à la refonte de CMM Pro	15
		3.3	Echanges inter-pôles et communication sur les outils et les travaux d'analyses (CMM Pro, Lico, comité édito...)	25
		3.4	Travail avec le RCO-Observation (groupes Compétences, Offre, Collecte données, Prospective, Parcours...)	20
4	Veiller sur les problématiques emploi-formation-orientation			20
B	ALIMENTER LES PROJETS : Assurer la maintenance corrective et évolutive du SI-STATS			155
		1	Mise à jour des données (emploi, formation, marché du travail) dans le SI STATS (usages : univers Stats, cmm, Repères, Safran) Maintenance corrective et évolutive du SI STATS (dont production de plans de production, mise à jour documentation des données, mise à jour nomenclatures certification et zonages, et évolution de l'univers Stats et du SI-Stats)	120
		2	Veille sur les sources de données	5
		3	Maintenance corrective de Repères (actualisation des données, synthèses territoriales)	30
C	Gérer une activité, coordonner et manager une équipe			130

NOUVEAU

L'action 1.4 (non prioritaire) sera à maintenir selon le temps humain effectivement disponible, les travaux complémentaires (CPRDFOP, analyse territoire, métiers en tension, dialogues sectoriels) qui pourraient être nécessaires. (Arbitrage en juin 22).

Pool Développement Digital

L'équipe du pool développement digital est composée de 5 personnes (4.8 ETP) :

- 2 responsables des Systèmes d'Information (1,8 ETP)
- 1 concepteur plurimédia
- 1 développeur fullstack
- 1 chef de projet.

Comme pour les années précédentes, la digitalisation des outils amènera une activité du pool soutenue, autour de ses 2 dominantes :

1- Systèmes d'informations

Les évolutions de l'écosystème (**Edof, Lhéo 2.3, Lhéo 3.0...**) impactent fortement la relation à nos bases de données. Cela demande beaucoup de modifications dans les scripts d'imports et d'exports de données qui conditionnent notamment l'ensemble du système d'information du RCO, ainsi que ceux de nos partenaires (Pôle emploi, Missions Locales...).

Cela demande aussi de faire évoluer notre collecte de l'offre. Notre outil de gestion de l'offre (Sofi) bien que robuste a du mal à évoluer. Sa conception date d'il y a quelques années et les évolutions importantes à venir seront difficiles à intégrer. 2022 sera donc l'occasion **d'analyser** plus avant cette question, de **benchmarker** et **d'évaluer l'intérêt de migrer vers un outil existant** ou de **développer le nôtre**.

D'autre part la gestion du quotidien pour répondre aux demandes des différents pôles en termes de nouveaux rapports à générer, de maintenance, de matériel ou logiciel, mobilise également fortement les responsables SI.

2- Outils digitaux

Des nouveautés sont à prévoir, en tant que **fournisseur de données**, nous collaborerons à **l'alimentation de la plateforme emploi régionale** en fournissant **l'offre de formation**. Il nous faudra également développer de **nouveaux services** autour du **tutorat** notamment, et développer **l'outil de dispositifs inversés** qui n'a pas pu aller à son terme en 2021.

De plus, nos outils digitaux requièrent des adaptations constantes. A ce titre, 2022 verra l'arrivée de quelques **améliorations sur Repères** qui n'avait pas connu de changement depuis sa sortie. La recherche de formation sur **choisirmonmetier** va également évoluer pour donner suite aux changements intervenus sur Sofi en 2021. Un formulaire de **recherche avancée**, et un **affichage un peu plus « marketé »** de **l'offre de formation** vont notamment être mis en production. De plus, des évolutions portant sur la navigation et le référencement, en lien avec les préconisations faites en 2021 dans le cadre de la démarche de design de services vont également être mises en œuvre.

Enfin, la **refonte de pro.choisirmonmetier**, au-delà des questions techniques et de sécurité, devra prendre en compte les **évolutions des besoins des professionnels** de l'**EFOP** et des **territoires**.

L'arrivée en fin d'année 2021 d'un développeur au sein de l'équipe va permettre de gagner en réactivité pour de petites évolutions ou améliorations sur nos outils. Elle permettra de développer certains projets en interne en parallèle d'autres projets confiés à des prestataires.

Pool Développement Digital - Actions 2022				Charge en jours(estimation)						
PROJETS (axe 2)	PROJETS (axe3)	Quoi	Resp SI 1	Resp SI 2	SI-Total	Développeur	Concepteur Pluri média	Chef Projet Digital	TOTAL	
PROJETS	Projets	CMM	Maintenance annuelle	5	2	7	5		5	17
		CMM	impact évol SOFI amélioration navigation référencement vidéos métiers	10	10	20	20	20	20	80
		Dispositifs inversés	Dispositifs inversés	10	5	15	30	10	10	65
		PIA Etoile	PIA Etoile Arrêt du pilotage Axe 2						9	9
		Choisir mon apprentissage	CMA (suivi)						2	2
		Choisir mon stage	CMS (suivi)						2	2
		Brique "tutorat"	Brique "tutorat"	5	2	7	5	10	3	25
		Guide après la 3ème	Guide après la 3ème					5	2	7
		Guide post bac	Guide post bac					5	2	7
		RUP	RUP	5	3	8	5		10	23
		GPS de l'orientation	GPS de l'orientation (suivi)	1		1			2	3
		Pro.CMM	Maintenance annuelle impact évol SOFI	5	4	9	15	1	3	28
		Pro.CMM (refonte)	Pro.CMM (refonte)	25	20	45	20	40	25	130
		Portail régional de l'emploi (Solutions&co)	Alimentation en offre de formation API ? Flux de données ?	5	1	6	20		5	31
		SOFI	evol sofi p2 (suite et fin) Qualiopi	10	5	15	30		3	48

		<i>professionnalisation (maj) evol sofi p3 Adaptation EDOF Afelnet / Parcoursup Certifinfo ou RNCP Table référence Rome v4 AGORA (impact / Saisie PRF) Impact Lheothon Refonte marché PRF : multi-certifiant / Multi- lieux / Multi-OF / Champ date lié au module contextualisé</i>	10	20	30	8	3	41
	LHEOTHON	Evolution Lheo 2.3 et 3.0	1	10	11			11
	FLUX	Import/export Lheo (scripts) import AFPA import GRETA	1	10	11			11
	IDEO2	Intégration IDEO2 (10 intégrations par an à condition d'une automatisation optimisée), soit il y a beaucoup de contrôle, et dans ce cas on réduit le nombre d'intégrations (4 ou 5 intégrations)	1	15	16		2	18
	Nouvelle base offre - SOFI2	Analyse / Spécifications Professionalisation (analyse / spécifications)	13	12	25	12	10	47
	Nouvelle base offre - OFELI	Préparation des données Professionalisation (analyse / spécifications)						
	PMB	Maintenance	1		1			1
	REPERES	Maintenance	5	1	6	5		11

			Impacts évolution Sofi Automatisation portraits de territoires, URL longue, html WP dans synthèse	5	4	9		10	5	24
		SAFRAN	Maintenance	1		1				1
Sous-total PROJETS				119	124	243	175	101	123	642
Quotidien PDD	Bases de données	Bases de données	Données dont API (Pôle emploi)...	15	10	25				25
	Equipements	Matériels	Dont recyclage ancien UC / téléphone	15	8	23				23
		Logiciels								
		Serveurs								
		Téléphonie								
	Prestataires	Prestataires		15	12	27	10	5	15	57
	Projets	Comités éditoriaux						10	12	22
Cariforef	SI + Pool DD + RCO + Externe + Direction + PAP + AD2I + PRDO	dont Charte informatique Recrutement/transfert de connaissance	35	15	50	15	84	40	189	
DPO	DPO	RGPD - CGU	1	1	2			10	12	
Sous-total Quotidien PDD				81	46	127	25	99	77	328
TOTAL				200	170	370	200	200	200	970
Temps disponible				200	160	360	200	200	200	960

Pôle Accompagnement des professionnels

Cinq axes pour le programme d'activités 2022 du pôle PAP :

1. Animation du travail en réseau des structures de l'orientation tout au long de la vie et de l'EFOP dans les territoires
2. Professionnalisation des acteurs EFOP
3. Développement d'outils
4. Communication sur les actions et les outils
5. Coordination et pilotage

Axe 1 : Animation du travail en réseau des structures de l'orientation tout au long de la vie et de l'EFOP dans les territoires

En 2022, l'équipe du pôle poursuivra l'accompagnement des projets des plans d'action Epop dans les 18 territoires. Chaque territoire sera suivi par un chargé d'animation et de professionnalisation. Ceux-ci appuieront les CDET (Etat) et DTOE (Région), et outilleront les groupes dans la réalisation des actions décidées. Pour cela, ils s'appuieront sur leurs compétences d'animation de réseau et de maîtrise des outils numériques, ainsi que leurs sujets d'expertise.

Comme en 2021, ceux-ci apporteront particulièrement leur appui à :

- La co-organisation d'actions de professionnalisation locales
- La création de supports de communication et de valorisation des actions (invitations et articles papier ou vidéo dans la newsletter du Cariforef)
- La réalisation d'outils divers (questionnaires, dossiers papier ou numériques...) pour l'action

Face au nombre important de groupes projets et en accord avec l'Etat et le Région, le pôle concentrera son accompagnement sur un groupe projet par territoire dont l'objet est lié à l'offre de service du Cariforef : orientation, connaissance des métiers, professionnalisation, connaissance du territoire... Ceci permettra au Cariforef d'être force de proposition dans ces groupes, tout en faisant évoluer sa propre offre de service. En complément, l'interlocuteur du Cariforef restera à la disposition des autres groupes du territoire pour des appuis ponctuels sur les thématiques citées plus haut. L'accompagnement des plans d'actions définis par territoire EFOP dans le cadre de l'instruction sur les tensions au recrutement, ainsi que les villages de l'emploi, seront probablement des sujets de mobilisation en 2022.

En outre, la responsable du pôle apportera un appui aux travaux régionaux. Elle participera aux Cotech territoires EFOP afin de contribuer à l'outillage et à la professionnalisation des CDET et DTOE, et de l'ensemble des membres des groupes issus des Clefop. Elle sera à la disposition de la Région sur le Grenelle de l'orientation. Enfin, celle-ci sera secrétaire de la commission du CREFOP « Orientation et territoires ». Comme prévu dans la feuille de route de cette commission, elle contribuera également aux travaux de la commission, au regard de l'expertise du pôle sur l'orientation et la professionnalisation des acteurs.

Axe 2 : Professionnalisation des acteurs EFOP

Dans la continuité des années précédentes, le pôle concevra, animera et gèrera des actions de professionnalisation. L'offre du 1er semestre 2022 est présentée dans les pages suivantes.

Pour construire l'offre, le pôle a réalisé un sondage en octobre 2021 auprès des participants ainsi que des Clefop et groupes dans les territoires. Cette année, il a reçu 280 réponses ce qui a permis de savoir où placer le curseur sur certaines thématiques, d'en voir émerger d'autres, et d'identifier la nature des informations et modalités attendues. Du reste, le nombre d'inscrits par action et les évaluations à l'issue sont des indicateurs au long cours des niveaux d'intérêt et d'appréciation.

L'accompagnement restera au cœur des propositions avec une entrée par publics (réfugiés et primo arrivants, personnes éloignées de l'emploi, personnes souffrant de troubles psychiques ou d'illettrisme...) ou par problématique (lever les freins périphériques à l'emploi et la formation, faciliter l'accès au numérique pour tous, développer une approche agile de l'accompagnement, élargir les choix professionnels...).

Des thématiques structurantes seront proposées comme : l'actualité des dispositifs pour les demandeurs d'emploi, salariés et entreprises, la connaissance socioéconomique des métiers et des territoires, ainsi que les outils EfoP.

« Les mardis de SOFI » animés par le pôle PRDO viseront à expliquer aux organismes de formation comment réussir le référencement de leur offre sur la base de l'offre de formation gérée par le Cariforef. Nouveauté 2022 : « Les analyses du Cariforef » présenteront les travaux d'enquête et d'évaluation réalisés par le pôle AD2I sous forme de webinaires.

Axe 3 : Développement d'outils

A la demande du Haut-commissariat aux compétences, le Cariforef accueille depuis fin 2020 un nouveau poste d'animateur de la plate-forme collaborative du PIC « La Place ». Cette plate-forme vise à faciliter les échanges et le travail collaboratif entre les porteurs de projet, les agents de l'État et de la Région et les partenaires mobilisés (associations, entreprises et structures de l'insertion et de l'emploi). En 2022, l'animatrice poursuivra la valorisation des actions développées par les porteurs de projet à travers la rédaction d'articles, la création de pages dédiées par porteur, et l'organisation de temps d'échanges thématiques intitulés « #Entrenous ».

En outre, le pôle contribuera aux travaux d'évolution et aux contenus de choisirmonmétier et pro.choisirmonmétier. Sur Pro. choisirmonmétier pro, il participera au chantier de refonte et au développement du service Dispositifs inversés. Sur choisirmonmétier, il contribuera aux réflexions sur l'amélioration de la navigation et aux évolutions de Rencontre un pro.

Axe 4 : Communication sur les actions et les outils

Afin de développer le nombre de professionnels inscrits et d'utilisateurs, l'équipe poursuivra la promotion du service Rencontre un pro lors de réunions avec divers partenaires et par des campagnes dédiées.

Elle fera également la promotion des actions de professionnalisation via des mailings, dans la newsletter du Cariforef, sur les réseaux sociaux, et lors de temps de travail avec les partenaires.

A l'instar des années passées, elle valorisera les actions marquantes menées par les groupes Efof dans les territoires dans la newsletter du Cariforef, et dans la cartographie des actions des Clefof qu'elle a créé sur la page « [Srefop et territoires](#) » sur le site pro.choisirmonmétier.

Axe 5 : Coordination au sein du Cariforef et avec les donneurs d'ordre

Enfin, le pôle poursuivra ses temps de coordination internes avec la direction et les responsables des autres pôles, notamment au sein du comité de direction. De nombreux temps de réunions d'équipe et d'entretiens formels et informels seront également nécessaires au sein du pôle pour assurer la qualité et la cohérence des interventions.

Vis-à-vis des donneurs d'ordre, le pôle rendra compte de son activité via des bilans intermédiaires et annuels, et participera aux points pour lesquels il sera sollicité par l'Etat et la Région.

OFFRE DE PROFESSIONNALISATION DES ACTEURS EFOP 2022



JANVIER -FEVRIER		
LIEU	DATE	INTITULE
	13/01 11h-12h	Managers : conseils pour gérer une équipe en mode hybride
	18/01 14-15h	Les Mardis de SOFI – Réussir le référencement de son offre de formation : les étapes clés
	20/01 11h-12h	Trois dispositifs pour aider les entreprises à recruter et former
	25/01 11h-12h	Les métiers du numérique : quelles ressources pour les faire connaître et organiser des actions ?
	31/01 et 01/02 9h-17h30	Formation de Premiers Secours en Santé Mentale
	03/02 9h-12h	Atelier faciliter l'accès du numérique pour tous
	22/02 14h-16h30	Approfondir sa connaissance des dispositifs de Transitions Pro
	24/02 11h-12h	Les analyses du Cariforef - Quelle insertion après une formation sanitaire et sociale ?
	25/02 11h-12h30	Bien utiliser pro.choisirmonmétier dans la recherche de formation et de dispositif

MARS - AVRIL			MAI - JUIN		
LIEU	DATE	INTITULE	LIEU	DATE	INTITULE
	01/03 11h-12h	Réussir son action de découverte des métiers du bâtiment		03/05 11h-12h	Quatre dispositifs pour lever les freins périphériques
	03/03 9h-17h30	Elargir les choix professionnels et faire évoluer les représentations		05/05 14h – 17h	La mobilisation des personnes éloignées de l'emploi : l'expérience de porteurs de projets du PIC
	03/03 9h30-12h	Intégrer les données socio éco dans sa pratique #1		10/05 11h-12h	L'essentiel du CEP Salariés
	17/03 9h-17h	Accompagner les publics réfugiés dans leur insertion professionnelle		17/05 10h-12h	Choisir mon métier : quelles sont les nouveautés du portail ?
	22/03 11h-12h	Former les demandeurs d'emploi et les salariés en situation d'illettrisme		19/05 et 23/06 9h-17h	Accompagner la verbalisation de l'expérience avec l'explicitation
	22/03 11h-12h	Les Mardis de SOFI – Réussir le référencement de son offre de formation : les étapes clés		31/05 9h-17h30	Accompagner une TPE PME à identifier ses besoins en compétence et diversifier ses recrutements
	24/03 9h-17h	Enrichir ses pratiques d'entretien et d'accompagnement		02/06 11h-12h	Diagoriente : nouvelle version et partage d'expériences sur son utilisation
	29/03 11h-12h	Les métiers de l'agriculture et de l'alimentation : quelles ressources pour les faire connaître et organiser des actions ?		09/06 11h-12h	Le parcours d'intégration : 1 ^{ère} étape du parcours linguistique des primo-arrivants
	05/04 11h-12h	Les métiers du commerce : 3 arguments pour convaincre vos publics		14/06 11h-12h	Ouiform : prendre en main l'outil de positionnement en formation
	07/04 9h-17h	Journée départementale de l'accompagnement socio-professionnel des primo-arrivants et réfugiés (49)		14/06 11h-12h	Les Mardis de SOFI – Réussir le référencement de son offre de formation : les étapes clés
	07et 08/04 9h-17h	Développer une approche agile de l'accompagnement des publics		16/06 9h-17h	Accompagner la levée des freins périphériques
	08/04 11h-12h	L'organisation apprenante : retours d'expérience sur les dispositifs existants et nouveautés 2022		22/06 11h-12h	Linkedin : l'utiliser pour développer sa veille et son réseau professionnel Efop
	26/04 11h-12h	Comment s'adresser aux jeunes sur les réseaux sociaux : l'expérience des promeneurs du net			

ACCOMPAGNEMENT DES PROFESSIONNELS		JOURS PREVUS
ACTIONS 2022		
Axe 1- Animation du travail en réseau des structures de l'orientation tout au long de la vie et de l'EFOP dans les territoires		340
Appui à l'animation des groupes locaux EFOP	Appui aux groupes projet dans les 18 territoires EFOP en vue de la réalisation des plans d'actions décidés : appui à la conception d'actions de professionnalisation et d'événements locaux, création de supports de communication et de valorisation, réalisation d'outils divers pour l'action, co-animation de certains groupes techniques.	320
Appui à l'animation régionale EFOP et orientation	Participation au Cotech territoires EFOP et conception d'actions de professionnalisation et d'outils pour les CDET et DTOE. Secrétariat de la commission Orientation et territoire du CREFOP et participation à ses travaux. Contribution au Grenelle de l'orientation.	20
Axe 2- Professionnalisation des acteurs EFOP		470
Ingénierie	Conception et préparation des actions de professionnalisation régionales. Thématiques 2022 liées au contexte : la mobilisation et l'accompagnement des publics éloignés de l'emploi, les dispositifs de mobilité professionnelle et de formation en entreprise, la connaissance des métiers en tension et des dispositifs pouvant aider les entreprises à recruter.	310
Animation	Intervention au sein des actions régionales et locales.	60
Gestion logistique	Gestion des inscriptions, reporting et gestion administrative, pilotage des outils de gestion, contractualisation avec les intervenants, recherche de salles.	100
Axe 3- Développement d'outils		250
La Place	Animation de la plate-forme collaborative des acteurs du PIC, développement de son usage et valorisation des actions.	200
Pro.choisir mon métier et Choisir mon métier	Contribution aux évolutions des sites Pro. choisir mon métier (refonte du site et chantier Dispositif inversé) et Choisir mon métier (évolutions de Rencontre un pro et de navigation dans le site).	50
Axe 4- Communication sur les actions et les outils		55
Rencontre un pro	Promotion pour alimenter les profils et développer les utilisateurs.	30
Promotion des activités du pôle et newsletter	Présentations des activités du pôle, rédaction d'articles dans la newsletter du Cariforef sur les actions issues des groupes EFOP et l'offre de professionnalisation.	25
Axe 5 – Coordination et pilotage		140
Avec les donneurs d'ordre	Reporting de l'activité, bilan et programme annuel, revues de programme trimestrielles	10
A l'interne du Cariforef	Coordination au sein du Cariforef et au sein du pôle.	130
TOTAL		1255