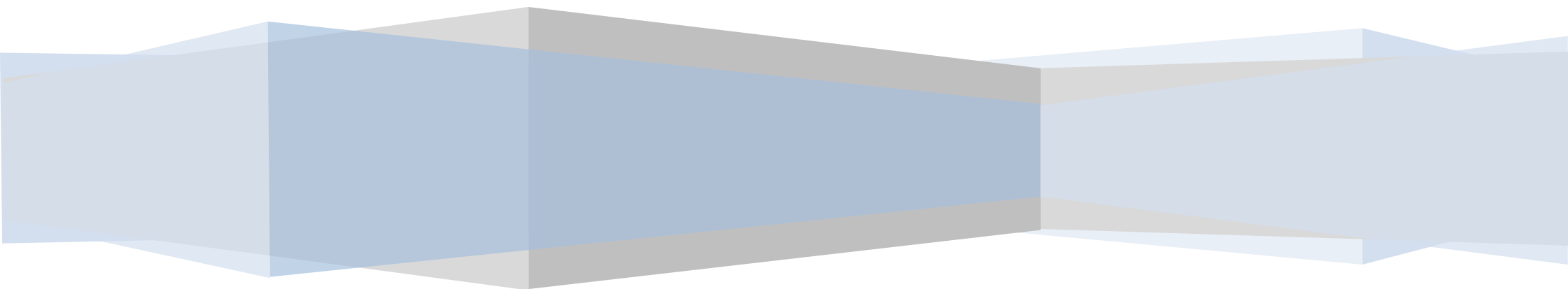


# Programme d'activités 2021

Assemblée générale du 14 décembre 2020



En 2021, l'expertise des Cariforef sera confortée au plan national par un décret qui officialise et légitime leurs missions, notamment en tant que collecteur unique de l'offre de formation par apprentissage. Ce décret fixe le cadre dans lequel ces missions s'inscrivent.

Au niveau régional, l'Etat et la Région confirment le Cariforef des Pays de la Loire dans ses missions, avec le prolongement des actions développées en 2020 et à moyen terme l'objectif de constituer l'entrepôt des données de formation (initiale et continue) en Pays de la Loire, dans une visée Offre et Observation.

Au sein de l'écosystème, l'enjeu majeur réside donc dans notre capacité à adapter notre périmètre d'actions et surtout à innover constamment pour garantir une information exhaustive et fiable pour les acteurs de terrain, le grand public et éclairer les décideurs.

Agilité, réactivité, adaptation, attendus dans une mission de service public est assurée par le professionnalisme d'une équipe de 31 personnes, organisée autour de 3 pôles (PRDO, PAP et AD2I), le pool digital et administratif.

Ces équipes seront renforcées par l'arrivée de nouveaux professionnels pour mettre en œuvre de nouvelles missions confiées par l'Etat et remplir les missions communes à tous :

- Maintenir et interfacier les systèmes d'information face aux enjeux en matière de DATA,
- Informer, outiller et éclairer les acteurs EFOP par notre expertise,
- Garantir le fonctionnement des applicatifs quelles que soient les évolutions technologiques,
- Adapter nos applicatifs aux pratiques des utilisateurs, grand public et professionnels.

La dynamique d'équipe engagée en 2020 devra se poursuivre en 2021, levier essentiel à relever les enjeux régionaux et nationaux, aux côtés du réseau des Cariforef.

Ce document présente les éléments du programme d'activités 2021 du GIP, dans ses objectifs, budgets temps et parfois dans leur ordonnancement.

## Axes de travail 2020 et budgets temps associés du GIP Carif-Oref Pays de la Loire

Axes	Pôle Ressources et diffusion omnicanale	Actions	Nombre de jours
1	<b>Maintenir et développer les bases de données et les outils numériques</b>	8	115
2	Gérer, alimenter les BDD	6	745
3	Diffuser en omnicanal	4	400
4	Répondre aux usagers	3	720
5	Coordonner	1	210
	<b>Total Pôle RDO</b>	<b>22</b>	<b>2190</b>

Axes	Pôle Accompagnement des professionnels Emploi, Formation, Orientation	Actions	Nombre de jours
6	Animation du travail en réseau des structures de l'orientation tout au long de la vie et de l'Efop dans les territoires	2	400
7	Professionnalisation des acteurs de l'orientation et de l'emploi, formation, orientation	3	390
8	Développement d'outils	4	290
9	Communiquer sur les actions et les outils	2	45
10	Coordination	2	135
	<b>Total Pôle AP</b>	<b>13</b>	<b>1260</b>

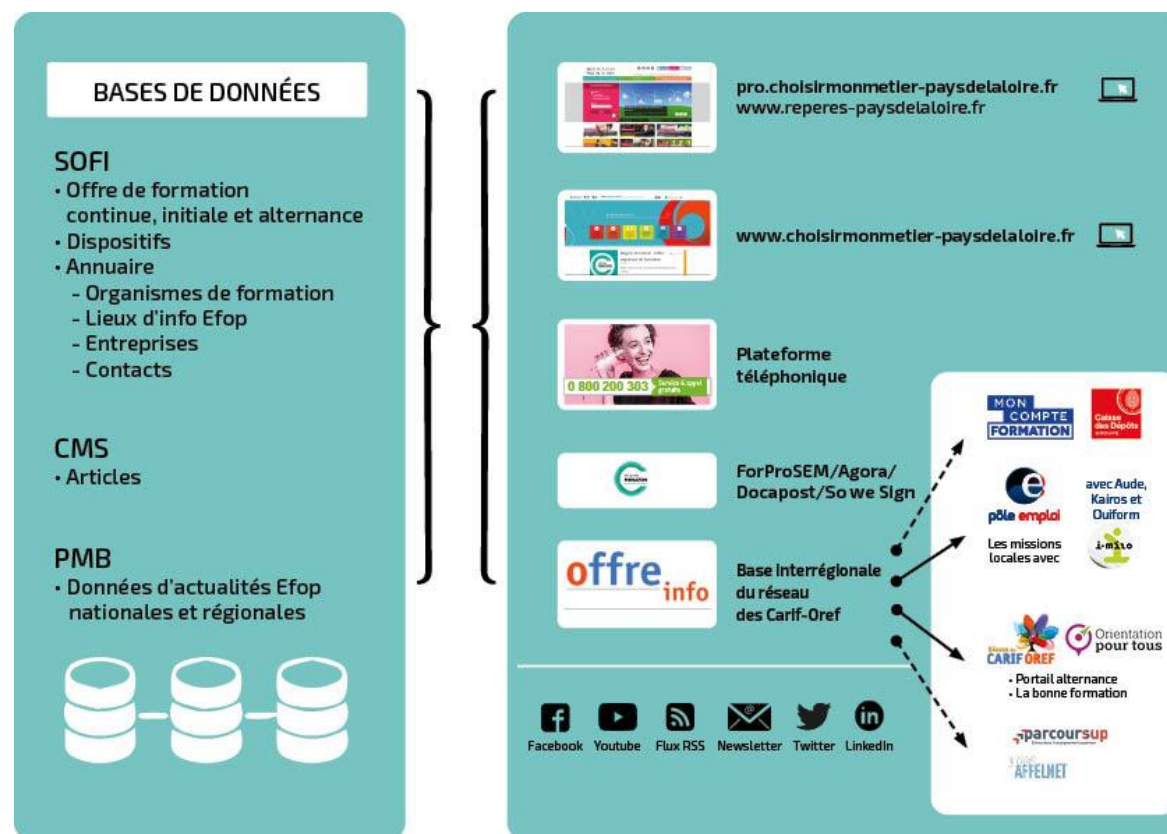
<b>Axes</b>	<b>Pôle Aide à la décision institutionnelle et individuelle</b>	<b>Actions</b>	<b>Nombre de jours</b>
1	Evaluer les dispositifs publics de formation et d'accompagnement	6	318
2	Outils, alimenter et faciliter la mise en action pour éclairer les acteurs et territoires dans leurs décisions	4	218
3	Travailler en inter-pôles et avec le réseau et veille sur les problématiques emploi-formation-orientation	5	89
4	Maintenance SI-Stats	4	210
5	Gérer une activité et Manager une équipe	1	105
	<b>Total Pôle AD2I</b>	<b>20</b>	<b>940</b>

<b>Axes</b>	<b>Pool Développement digital et direction</b>	<b>Actions</b>	<b>Nombre de jours</b>
19	Développer de nouveaux projets digitaux	1	600
20	Assurer la maintenance de l'infrastructure numérique et téléphonique	1	160
21	Piloter la structure et assurer le secrétariat permanent du Crefop	1	260
22	Assurer la gestion comptable et administrative du GIP	1	300
	<b>Total Pool de développement numérique et Direction</b>	<b>4</b>	<b>1220</b>
	<b>TOTAL GIP CARIFOREF PAYS DE LA LOIRE</b>	<b>59</b>	<b>6830</b>

# Pole Ressources et Diffusion Omnicanale : PRDO

En 2021, 5 axes de travail structurent le programme d'activité du Pôle Ressources et Diffusion Omnicanale (PRDO) :

1. Participer aux développements et adaptation des bases de données, des flux imports-exports et des outils numériques de diffusion
2. Traiter l'information, gérer les 5 bases de données
3. Diffuser sur les outils de diffusion d'information existants
4. Répondre aux usagers professionnels et grand public
5. Coordonner le Pôle



## Axe 1 : Adapter, maintenir les bases de données et participer aux développements des outils numériques

2021, comme les années précédentes, verra la mobilisation de l'équipe du Pôle PRDO, en lien avec le Pool Web, sur :

1. **L'intégration et l'adaptation permanente de fichiers et de flux d'imports de données : IDEO 2/ GRETA/ AFPA/ PRF / Qualiopi / Certif Pro / APAVE**
2. **La maintenance et le développement d'exports pour alimenter l'écosystème en direct ou via Offre Info : PE (Aude, Kairos, Ouiform)/ Mission Locales/Edof/ AGORA/PRF/OFFRE INFO /Affelnet-Parcoursup/ Human Roads**
3. **La finalisation des développements de SOFI débutés en 2020 suivis des impacts : traitements de données, impacts flux imports et exports, affichage sur les sites, BO...**
4. **L'adaptation permanente des 5 bases de données aux évolutions du paysage des champs de l'EFOP et des besoins des usagers et des commanditaires.**
5. **La participation aux travaux de refonte ou de création des outils numériques portés par le Cariforef notamment l'affichage et la recherche de l'offre FC, FI et Apprentissage mais également le service dispositifs inversés et les évolutions éditoriales**
6. **La maintenance des outils en place : PABX, PMB....**

Une vigilance particulière devra être apportée **sur la base Offre SOFI**, cœur de métier des Cariforef depuis 1982, dans le cadre de son articulation au sein de l'écosystème national (CDC-CPF-Agora, Pole Emploi, Missions Locales, DGEFP, Certif Pro, Qualiopi...) et régional (DEFPA : Module SEM/Forpro/ Docapost /Agora/ So We Sign/CMM/CMM PRO) tant sur le plan de la gestion que de la diffusion.

- **Périmètre en constante augmentation avec un taux de "sur-représentation" de 257%**

Cela indique que le Cariforef des Pays de la Loire recueille un volume d'offre supérieur à la moyenne des Cariforef en tenant compte du poids relatif de chaque région, soit 6% pour les Pays de la Loire.

- **la gestion de l'offre par apprentissage** confiée au Cariforef : débutée en 2019 sur le périmètre libéralisé, cette collecte a été élargie en juillet 2020 à l'ensemble du champ. Cette nouvelle mission a permis la **création d'un CDD de 6 mois qu'il est impératif de maintenir en 2021 et de pérenniser pour pouvoir assurer les surcroûts d'activité en collecte, médiation et développements. 4700 sessions**
  - **la gestion de l'offre CPF**: pour assurer l'affichage de l'offre CPF sur nos sites et accompagner la région dans **ses choix stratégiques sur les abondements CPF**, le Cariforef doit maintenir la collecte de l'offre CPF et anticiper les connexions éventuelles avec la CDC/EDOF : 16000 sessions
  - **l'intégration de l'offre en formation initiale** via le flux IDEO 2 et également des portes ouvertes et la mise à jour des établissements de FI pour assurer la mission d'information sur l'orientation de la région via CMM
  - **la collecte de l'offre conventionnée : Région Formation (1500)**, Agefiph (82), PIC (129), LADOM, DIAN (82), POEC (289), CRP, OSE ....
  - **la collecte de l'offre non conventionnée certifiante et non certifiante 15284 sessions et 1600 contrats de pro**
- **50 évolutions en cours pour s'adapter tout en maîtrisant les risques**  
Ces évolutions doivent se mesurer à l'aune :
    - Des enjeux nationaux en lien avec le réseau des Cariforef : Groupe apprentissage, Groupe Lheothon, Groupe Ouiform, Groupe Offre Info, Echanges réguliers via Teams, Groupe Parcoursup+....
    - Des enjeux régionaux : PIC PACTE, Région Formation traités dans des Groupes de travail régionaux : Apprentissage, Ouiform, EDOF, PRF DFEPa et Apprentissage, PE/Région, Groupe GRETA, Cafoc ....

Ces évolutions SOFI nécessitent une reprise partielle ou complète : De données, Des flux imports et exports, Des procédures, tutos, webinaires, FAQ, pages dédiées aux OF, De l’affichage et de la recherche de l’offre sur CMM et CMM PRO

Objectifs	Risques	Solutions
<p><b>Marketer l’offre pour la rendre attractive et faciliter les entrées.</b> (Info Coll, Places, Etab san et social, Logo, Mon + Formation, lien vidéo, Niveaux européens, V13, Portes Ouvertes, ref Handicap + descendre infos au niveau session..)</p>	<ul style="list-style-type: none"> <li>• Certains développements demandés non prévus par Lheo 2.2</li> <li>• Opacité sur certains outils finaux</li> </ul>	<ul style="list-style-type: none"> <li>• Développer maintenant et adapter ensuite</li> <li>• Info coll : Envoyer en balise extra en attendant le Lheothon. Dev DG PE à prévoir.</li> <li>• Groupes de travail régionaux et nationaux</li> </ul>
<p><b>Individualiser les parcours</b> : gérer les Blocs de compétences et le multi certifiant</p>	<ul style="list-style-type: none"> <li>• BDC pas transférable dans Lheo 2.2</li> </ul>	<ul style="list-style-type: none"> <li>• Développer maintenant et adapter ensuite</li> <li>• Envoyer en balise extra en attendant le Lheothon. Dev DG PE à prévoir.</li> <li>• Groupes de travail régionaux et nationaux</li> </ul>
<p><b>Réussir la réforme de l’apprentissage :</b></p> <ul style="list-style-type: none"> <li>- Se connecter à Affelnet et Parcoursup via Offre Info</li> <li>- Gérer le multi dispo/ multi voies accès</li> <li>- Gérer le référent apprentissage</li> </ul>	<ul style="list-style-type: none"> <li>• Des demandes non connues ce jour.</li> <li>• Mission Houzel - Connexion Affelnet et Parcoursup</li> <li>• Pb Code UAI</li> </ul>	<ul style="list-style-type: none"> <li>• Développer maintenant et adapter ensuite</li> <li>• Groupe RCO, Sous-commission CREFOP</li> <li>• Relais régionaux et nationaux</li> </ul>
<p><b>Réussir les expérimentations Abondement CPF Région et PE</b> (champs adresse et tarifs à minima)</p>	<ul style="list-style-type: none"> <li>• Un format EDOF non standard à Lheo et en évolution constante</li> <li>• Sofi non connectée à EDOF.</li> </ul>	<ul style="list-style-type: none"> <li>• Développer maintenant et adapter ensuite</li> <li>• Groupe de travail régional (Région/CDC) et nationaux</li> </ul>
<p><b>Améliorer l’écosystème et se connecter à des BDD nationales pour sécuriser l’info</b> : Qualiopi, Agadir, Certifications pro, Agora, Ideo 2</p>	<ul style="list-style-type: none"> <li>• IDEO 2 incertitudes format et mise à dispo</li> <li>• Agadir : Pb RGPD</li> <li>• Qualiopi, Certif Pro : ?</li> </ul>	<ul style="list-style-type: none"> <li>- Besoin d’appui Relais régionaux et nationaux pour convention de partenariats sécurisés</li> </ul>
<p>Optimiser la saisie des OF, le travail interne du Cariforef et fiabiliser la donnée</p>		<ul style="list-style-type: none"> <li>• Dev</li> </ul>

- **Impacts sur les outils numériques** : Ces évolutions impactent la diffusion sur les sites, les modalités d’affichage et de recherche.

Le PRDO **participera aux évolutions nécessaires** pour une **mise en cohérence des sites actuels dans une approche résolument publics** de *Choisir Mon Métier, Choisir Mon Métier Pro* : recherche et affichage de l’offre, apprentissage....

La **base dispositifs** devra également être adaptée aux besoins du nouveau service « Dispositifs Inversés »

**La base doc** : mise à jour du thésaurus, montée de version et module agenda : événement en lien avec CMM

Des **adaptations des outils de gestion et de suivi de la PFT** seront nécessaires ainsi qu’une évolution du PABX pour s’adapter aux modalités de télétravail

**Le plan de développement des outils et services numériques du Cariforef sera ajusté en fonction de l’évolution de l’écosystème de l’EFOP, aux ressources humaines et financières disponibles.**

## Axe 2 - Gérer, alimenter et adapter les bases aux évolutions du paysage de l’EFOP

**Traitement de l’information et gestion des bases de données demeurent prioritaires** puisqu’elles constituent une large partie du socle sur lequel l’ensemble des outils et services du Cariforef reposent. Avant de diffuser de l’information et de répondre à des usagers, il faut **alimenter les 5 bases de données (Offre de formation, Annuaire, Dispositifs emploi-formation, Ressources doc-Agenda, Métiers)** sur lesquelles reposent les outils de diffusion et la réponse aux usagers. **Ces 5 bases constituent le socle, les fondations de tout l’édifice.**

Chaque base nécessite un travail de veille, sélection, indexation, mise à jour, contrôle qualité, reporting et diffusion ainsi que la maintenance des outils.

## Axe 3 - Diffuser en omnicanal, la médiation numérique au service de l’EFOP

En s’appuyant sur les **5 bases de données et autour du schéma omnicanal défini**, il s’agira de :

**Poursuivre la diffusion d’information sur les outils dans un esprit ouvert aux nouvelles modalités et technologies.** Il s’agira en particulier de :

- Produire des **contenus éditoriaux à forte valeur ajoutée** pour les sites *Choisir Mon métier et Choisir Mon métier Pro*.
- Produire la newsletter hebdomadaire
- Alimenter les réseaux sociaux (*Facebook, Twitter, YouTube, LinkedIn, LinkedIn-RCO*) et les flux RSS
- Alimenter la chaîne YouTube
- Promouvoir l’EFOP et les partenariats

Le **comité éditorial hebdomadaire** est le lieu de concertation pour déterminer et coordonner les productions. La politique éditoriale est désormais coanimée par la responsable de Pole et le chef de projet web. Les travaux d’actualisation de la politique éditoriale omnicanale et de l’articulation des outils débutés en 2020 seront poursuivis.

## Axe 4 - Répondre aux usagers tout public, la médiation humaine au service de l’EFOP

En complément d’une gestion et d’une diffusion de l’information dématérialisée, **la médiation humaine** est incontournable pour permettre la mise en action de cette information protéiforme dans cet environnement complexe.



Pour 2021, 2 chantiers prioritaires :

**1. L'animation de la Plateforme « Choisir Mon Métier à votre écoute » - 0800 200 303**

Il s'agira de maintenir le niveau de qualité de la réponse. Les 5 chargées d'information **sont en première ligne** pour délivrer une information à 360°, **sans approche opérateur ou dispositif privilégiée**, neutre, gratuite et exhaustive sur les thématiques de l'orientation et de la formation professionnelles. Elle est désormais la porte d'entrée sur les questions d'apprentissage, d'orientation et de formation professionnelle en Pays de la Loire. **Les efforts de communication** doivent être renforcés pour asseoir sa position dans le paysage : plaquettes, affiches, mailings ciblés, vidéos mais également temps d'échanges entre professionnels sont à développer. Une solution technique, optimisée pour répondre à une organisation en télétravail, devra être également mise en œuvre rapidement. Des liens avec la Boussole des jeunes seront à étudier.

**2. L'appui aux acteurs du SPRO/EFOP, réponses aux professionnels EFOP dont OF, directement ou indirectement en appui aux deux autres Pôles**

**Le Cariforef se positionne toujours comme le lieu de l'intermédiation régionale auprès des Organismes de formation**, d'explication et d'accompagnement à la compréhension de l'écosystème à travers **sa permanence mail et téléphonique, ses réunions d'info et de coordination, sa participation aux travaux RCO et PIC-PACTE, ses tutos, ses Webinaires « Mardis de SOFI » et ses espaces web dédiés.**

**Le Pôle contribue à donner visibilité et sens à l'écosystème EFOP auprès des différents acteurs :**

- **Par l'utilisation des outils de diffusion** décrits dans l'axe 2
- **En appui direct** via des recherches, des requêtes ciblés des bases de données, des réunions d'information, des prêts de documents....
- **En appui aux pôles** PAP et AD2I sur la partie webinaires, données ou études

**Webinaires prévus :**

- o Les Mardis de SOFI : les nouveautés de SOFI, créer et mettre à jour son organisme, SOFI dans la galaxie, Gérer son offre par apprentissage, Gérer son offre PRF, Gérer son offre non certifiante et certifiante, Mettre à Jour son Etablissement/organisme....
- o Les Webinaires sur la thématique Réfugiés et Primo Arrivants en lien avec la convention RCO/DIAN

Cette programmation s'enrichira en lien avec le programme de PRO du Pole PAP

## Axe 5 – Coordonner et manager une équipe de 12 personnes 11 ETP

	RESSOURCES					DIFFUSION OMNICANALE						
	GESTION DES BDD					WEB médiation numérique				Réponses usagers Téléphone et mail médiation humaine		
	Base Doc, Agenda	Base Offre de Formation	Base Annuaire : OF et Lieux d'info	Base Dispositifs et mesures	Base Métiers	Sites Choisir Mon Métier et PRO Choisir Mon Métier	Lettre d'info	Réseaux sociaux/ RSS	Connexion aux systèmes d'information régional et national de l'EFOP	Réponse aux professionnels EFOP	Plateforme	
KF	X					X	X	X	X	X		
ME	X					X	X	X	X	X		
SBE	X				X	X	X	X	X	X	X	
VS						X	X	X	X			
CH	X					X	X	X	X	X		
CR	X			X					X	X	X	
LK			X						X	X	X	
MP		X							X	X	X	
SBP		X	X						X	X	X	
MS		X	X			X			X	X		
ML		X	X						X	X		
DM	<b>COORDINATION ET PRODUCTION</b>											

## Programme annuel prévisionnel

Ce prévisionnel repose l'intégration d'un 0,7 ETP sur l'offre de formation en 2021, soit le passage en CDI du poste de gestionnaire de la base offre, créé en septembre 2020 (CDD 6 mois 24h financé 17.5h par la Direccte). Ce poste est indispensable aux enjeux liés à la base Offre SOFI et aux développements en cours notamment sur l'Apprentissage, le PRF, le PIC, l'Offre DIAN, la médiation auprès des Organismes....

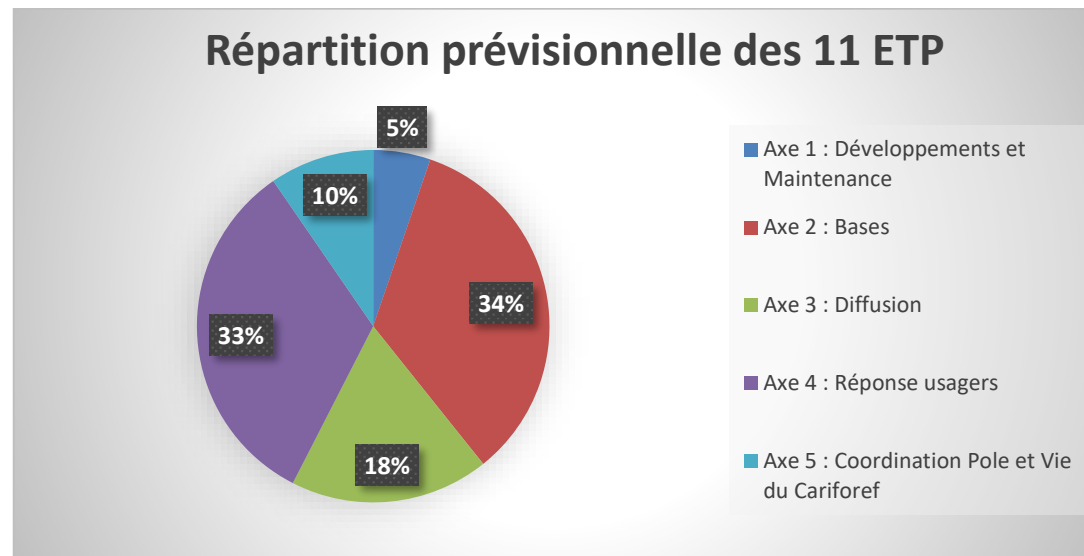
Axes	N° Action	Intitulés	Descriptifs	National	Régional	Interne	Dvlpt Presta	Echéance	Jours PRDO
Axe 1 - Maintenir et développer les bases de données et les outils numériques	1	Adaptation et maintenance SOFI et des flux imports et exports au régional et national	Affelnet-Parcoursup	X	X	X	X	En continu	45
			IDEO 2						
			AFPA						
			GRETA						
			Qualiopi						
			Flux APAVE						
			Certif Pro						
			Human Roads						
			PRF/FORPRO/AGORA/OUI FORM						
			OFFRE INFO						
			EDOF/AGORA						
	Lheothon								
	2	Dev SOFI et Impacts	Finalisation des dev 2020 SOFI	X	X	X	X	mars-21	25
Flux I/E									
Impacts reprises de données									
Affichage CMM/CMM PRO									
3	Développer des API/opendata	BO			X	X	FIN 2021	4	
		Offre, dispositif, agenda, annuaire							

	4	PMB	Maintenance + Montée de version + Thesaurus + API PE + lien CMM			X	X	juin-21	3
	5	Adaptation PABX/Modalisa	Externalisation des appels vers 06 / Tchat...					juin-21	3
	6	Base DISPOSITIFS et service "dispositifs inversés" pour CMM/CMM PRO	Développer un nouveau service pour CMM en refondant la base dispositifs dans une approche design de services	X	X	Pool web/PRD O+Pole PAP ?	X	juin-21	10
	7	PRO CMM	Participer aux Evol de CMM PRO		X	X	X	FIN 2021	10
	8	CMM	Participer aux évol de CMM dont impacts SOFI		X	Pool web/3 POLES	X		15
Axe 2 - Gérer et alimenter les BDD	9	Base SOFI - Offre - Gérer la base Offre de formation en lien avec l'écosystème - Collecte, Contrôle diffusion + Évaluation + Déploiement d'un plan qualité	PRF/CRP	X	X	PRDO + Pool web		En continu	275
			Apprentissage	X	X				
			Contrats de pro	X	X				
			Agefiph	X	X				
			CPF	X	X				
			Imports non conventionnés GRETA AFPA APAVE	X	X				
			POEC	X	X				
			PIC	X	X				
			DIAN	X	X				
			Ladom	X	X				
			Non certifiant	X	X				
	Ideo 2 Onisep	X	X						
	10	Base SOFI - Annuaire - Gérer la base Annuaire en lien avec en lien avec l'écosystème	3 000 Organismes de Formation et 1 200 Lieux EFOP : Création, Mise à jour, relations autres Pôles, Travail CFA/OF Apprentissage	X	X	PRDO		En continu	50

	11	<b>Base SOFI - Dispositifs - Gérer la base dispositifs en lien avec l'écosystème</b>	Gérer la base dispo : Veiller, Sélectionner, Traiter, Indexer, Diffuser en omnicanal, Évaluer Réaliser et mettre à jour les fiches techniques +coordination + professionnalisation	X	X	PRDO		En continu	55
	12	<b>Base SOFI - METIERS - Gérer la base métiers en lien avec les problématiques d'indexation CMM</b>	Actualiser et Maj. les fiches métiers dans SOFI pour CMM + définir les process internes entre AD2I et PRDO sur alimentation de cette base		X	Pool web/DM Pôle AD2I ?	X	En continu	20
	13	<b>Base Doc PMB - Gérer la base Evènements, Actus et ressources EFOP nationales et régionales</b>	Veiller, Sélectionner, Traiter, Indexer, Diffuser en omnicanal, Évaluer	X	X	PRDO		En continu	340
	14	<b>WIMI - Espaces Co</b>	Appui technique + Liens avec listes de diffusion	X	X	PRDO		En continu	5
<b>Axe 3 - Diffuser en omnicanal</b>	15	<b>LICO - Lettre électronique hebdomadaire – Comité éditorial dans une optique omnicanale - Projet Pol editoriale</b>	Produire 44 Lico + Comité éditorial dont la surface couvre l'ensemble des canaux de diffusion + Gestion de la liste de diffusion	X	X	PRDO		En continu	200
	16	<b>EDITORIAL - Créer et mettre à jour de l'éditorial les Sites Web : CMM CMM PRO</b>	Articles, Infographies, Images, Projet Politique éditoriale, Comité	X	X	PRDO/PW		En continu	150
	17	<b>RESEAUX SOCIAUX en omnicanal</b>	Sélectionner, rédiger, poster, évaluer pour Facebook / Twitter/Lkdin/ Flux RSS	X	X	PRDO/PW		En continu	40
	18	<b>Chaine Métier YouTube</b>	Faire évoluer et maintenir la Chaine YouTube		Région	PRDO/PW		En continu	10

Axe 4 - Répondre aux usagers	19	Renseigner le GP - PFT - CMM PDL à votre écoute – 0 800 200 303	Assurer les permanences téléphoniques et mail pour les salariés, apprentis, DE et entreprises sur les champs Orientation FC et apprentissage Coordonner, professionnaliser, actualiser les outils et les infos pour assurer une réponse actualisée et fiable	X	X	PRDO		En continu	450	
	20	Accompagner les professionnels : OF	Accompagnement OF : Permanences/Webinaires, Tutos et procédures SOFI à actualiser suite dev et Evol + Webinaires Mardi de SOFI			PRDO		En continu	200	
	21	Accompagner les professionnels : EFOP, RCO, Institutionnels	Accompagnement EFOP/interne/Commanditaires/OPCO + faire connaître les services de Cariforef + Webinaires DIAN/EFOP	X	X	PRDO		En continu	70	
Axe 5 - Coordonner	22	Coordonner et manager le Pôle	Formation, RH, Vie du Cariforef....			PRDO		En continu	210	
									AXE1	115
									AXE2	745
									AXE3	400
									AXE4	720
									AXE5	210
									<b>TOTAL</b>	<b>2190</b>

Coordination 5 axes	Jours	ETP
Axe 1 : Développements et Maintenance	115	0,6
Axe 2 : Bases	745	3,7
Axe 3 : Diffusion	400	2,0
Axe 4 : Réponse usagers	720	3,6
Axe 5 : Coordination Pole et Vie du Cariforef	210	1,1
<b>Total</b>	<b>2190</b>	<b>11,0</b>



# Pole Accompagnement des Professionnels de l'Emploi – Formation Orientation : PAP

---

Cinq axes pour le programme d'activités 2021 :

1. Animation du travail en réseau des structures de l'orientation tout au long de la vie et de l'EFOP dans les territoires
2. Professionnalisation des acteurs de l'orientation et de l'EFOP
3. Développement d'outils collaboratifs et pour l'orientation tout au long de la vie
4. Communication sur les actions et les outils
5. Coordination au sein du Cariforef et avec les donneurs d'ordre

## Axe 1 : Animation du travail en réseau des structures de l'orientation tout au long de la vie et de l'EFOP dans les territoires

En 2021, l'équipe du pôle poursuivra l'accompagnement des projets des plans d'action Efop dans les 18 territoires. Comme en 2020, chaque territoire sera suivi par un chargé d'animation et de professionnalisation. Ceux-ci apporteront leur appui aux groupes projets avec une posture de facilitateur, équidistante vis-à-vis des acteurs Efop, mais également de force de proposition. Pour cela, ils s'appuieront sur leurs compétences d'animation de groupe, leur maîtrise des outils numériques et les sujets d'expertise du Cariforef.

Face au nombre important de groupes projets (une soixantaine) et en accord avec l'Etat et la Région, le pôle concentrera son accompagnement sur un groupe projet par territoire dont l'objet est lié à l'offre de service du Cariforef : orientation, connaissance des métiers, professionnalisation, connaissance du territoire, interconnaissance des offres de service, dispositifs et freins périphériques à l'emploi, dispositifs pour les réfugiés... ceci permettra au Cariforef d'être force de proposition dans ces groupes, tout en faisant évoluer sa propre offre de service.

En complément, l'interlocuteur du Cariforef restera à la disposition des autres groupes du territoire pour des appuis ponctuels sur :

- l'organisation d'une action de professionnalisation déclinée de l'offre régionale ou conçue sur mesure (voir propositions d'actions locales sur les métiers ou les outils du Cariforef)
- le besoin d'un outillage : outil collaboratif, formulaire en ligne, support de présentation...
- le souhait d'un article (voire vidéo) d'annonce ou de restitution d'un évènement dans la newsletter du Cariforef

En outre, la responsable du pôle participera aux Cotech territoires EFOP afin de faire remonter les problématiques territoriales perçues par le Cariforef, et de contribuer à l'outillage des CDET et DTOE et de l'ensemble des membres des groupes EFOP.



Par ailleurs, celle-ci sera secrétaire de la nouvelle commission du CREFOP « Orientation et territoires ». Le secrétariat de la précédente commission SPRO du CREFOP était déjà assuré par le pôle Accompagnement des professionnels. La nouvelle feuille de route prévoit un rôle de secrétaire et de contributeur, au regard de l'expertise du pôle sur l'orientation et la professionnalisation des acteurs.

Enfin, le pôle contribuera aux réflexions et travaux menés par la Région dans le cadre de son plan pour l'orientation tout au long de la vie, et de la déclinaison régionale du cadre national de référence Etat-régions.

## **Axe 2 : Professionnalisation des acteurs de l'orientation et de l'EFOP**

Dans la continuité des années précédentes, le pôle concevra, animera et gèrera des actions de professionnalisation. L'offre 2021 est présentée dans les pages suivantes.

Un ensemble d'action visera à accompagner les professionnels dans le passage à distance de leurs activités : accompagner à distance pour les conseillers, et animer une formation à distance.

Les fréquentes nouveautés dans l'actualité EFOP seront traitées à travers des webinaires d'information : le pan de relance économique, le dispositif de transitions professionnelles collectives, le plan # 1jeune 1 solution, le PIC/Pacte...

Nouveauté 2021 : avec 6 autres Cariforef, le Cariforef des Pays de la Loire est lauréat d'un appel à projet national de la DIAN (Direction de l'intégration et de l'accès à la nationalité) du Ministère de l'intérieur. Son objet est : « Animation, accompagnement et professionnalisation des acteurs de l'écosystème intégration/formation sur le parcours linguistique des primo-arrivants et des réfugiés ». Dans ce cadre, le pôle va organiser au cours des deux prochaines années des actions de professionnalisation des acteurs EFOP sur le parcours linguistique, et les dispositifs de formation et d'insertion professionnelle des primo-arrivants et réfugiés.

La diversité des formats : webinaires, ateliers, journée de formation... bien appréciée des professionnels, sera poursuivie.

A l'instar des 6 actions menées en 2020 représentant 80 jours participants, les chargés d'animation et de professionnalisation du pôle poursuivront l'accompagnement des groupes projet EFOP à élaborer les actions de professionnalisation qu'ils jugent utiles localement : visites d'entreprise, ateliers, conférences...

### Axe 3 : Développement d'outils pour l'orientation tout au long de la vie

A la demande du Haut-commissariat aux compétences, le Cariforef a accueilli un nouveau poste d'animateur de la plate-forme collaborative du PIC / Pacte « La Place » en décembre 2020. « La Place » vise à faciliter les échanges et le travail collaboratif entre les porteurs de projet, les agents de l'État et de la Région et les partenaires mobilisés (associations, entreprises et structures de l'insertion et de l'emploi). En 2021, l'animatrice organisera la réflexion sur la création des communautés ligériennes, alimentera les communautés pour attirer et fidéliser les acteurs, et valorisera les actions financées par le PIC / Pacte.

En outre, le pôle contribuera aux travaux d'évolution de choisirmométier et pro.choisirmométier. A ce titre, il poursuivra le développement du nouveau service « Rencontre un pro », plate-forme de rencontre avec un professionnel de métier, en ligne depuis mai 2020. Avec 250 professionnels inscrits, une forte mobilisation de ceux-ci et un excellent taux de satisfaction, il s'agira d'adapter en continu le service aux besoins.

De même, il contribuera à la refonte de pro.choisirmométier. Sur le chantier « Dispositif inversés », il jouera le rôle de courroie de transmission des besoins exprimés par les acteurs Efop sur les sujets récurrents de visibilité des offres de service, événements, actions et dispositifs existants. De plus, il participera à l'analyse d'une autre demande récurrente : la valorisation des actions portées par les Clefop et les acteurs EFOP.

Partenaire de Human Roads dans le cadre d'un projet sélectionné au titre de l'appel à projet de la Région sur les dispositifs d'orientation innovants, le pôle contribuera au développement d'un GPS de l'orientation ligérien.

Dans le cadre du PIA pour l'orientation des lycéens vers les études supérieures, le pôle copilote avec le pool Développement digital du Carif l'action 2 qui vise à améliorer l'accès des jeunes aux ressources numériques sur l'orientation. En 2021, il copilotera une démarche de design de service, avec les partenaires du PIA, afin de faire évoluer l'expérience utilisateur des jeunes sur choisirmométier et de l'interfacer avec les espaces numériques de travail de établissements scolaires. A terme, il est également prévu de développer un service de type « Rencontre un étudiant », sur le modèle de Rencontre un pro.

Avec 110 espaces de travail sous Wimi pour les instances territoriales Efop (CDEFOP, CLEFOP, GOT, groupes expérimentations entreprise et groupes projets), la gestion et l'animation de ces espaces restera enfin, une activité importante pour chaque chargé d'animation et de professionnalisation. De nouvelles formations sont prévues pour les CDET, DTOE et assistant.tes, à la fois pour les personnes arrivées récemment, mais aussi pour approfondir l'usage des différentes fonctionnalités de Wimi par tous.

#### **Axe 4 : Communication sur les actions et les outils**

A l'instar des 20 articles rédigés en 2020, l'équipe mènera des actions pour faire connaître les actions et dispositifs auxquels elle contribue. A ce titre, elle fera en sorte que la newsletter du Cariforef soit l'écho des actions marquantes menées par les groupes Efop dans les territoires. Après parution, ces articles alimentent une page « [Srefop et territoires](#) » sur le site pro.choisir mon métier. Du reste, le pôle annonce et valorise les actions de professionnalisation dans la newsletter.

Par ailleurs, le pôle poursuivra la promotion de Rencontre un pro pour développer le nombre de professionnels inscrits et d'utilisateurs. Il pourra jouer le même rôle sur les autres outils prévus, en fonction de leur avancement.

#### **Axe 5 : Coordination au sein du Cariforef et avec les donneurs d'ordre**

Enfin, le pôle poursuivra ses temps de coordination internes avec la direction, avec les autres pôles et au sein même de l'équipe, afin d'assurer la cohérence des interventions.

Au sein de l'équipe, il s'agira d'intégrer le nouveau poste d'animateur.rice de La Place, et de lui donner un cadre de travail lui permettant de positionner la plate-forme dans l'écosystème des acteurs Efop ligériens.

Vis-à-vis des donneurs d'ordre, le pôle rendra compte de son activité via des bilans intermédiaires et annuels, et participera aux points pour lesquels il sera sollicité par l'Etat et la Région.

ACTIONS		PROGRAMME 2021	JOURS PREVUS
<b>Axe 1- Animation du travail en réseau des structures de l'orientation tout au long de la vie et de l'EFOP dans les territoires</b>			<b>400</b>
Appui à l'animation des groupes locaux EFOP	Appui aux groupes projet dans les 18 territoires EFOP en vue de la réalisation des plans d'actions décidés : conception de séquences d'animation des réunions et réalisation d'outils supports aux projets (questionnaires en ligne, supports de communication...).		380
Appui à l'animation régionale EFOP et orientation	Contribution aux travaux de la Région en matière d'orientation : Plan pour l'orientation tout au long de la vie et déclinaison régionale du cadre national de référence Etat-régions. Participation aux Cotech territoires EFOP. Secrétariat de la commission Orientation et territoire du CREFOP.		20
<b>Axe 2- Professionnalisation des acteurs de l'orientation et de l'EFOP</b>			<b>390</b>
Ingénierie	Conception des actions de professionnalisation régionales. Thématique phare en 2021 : l'accompagnement au passage des activités à distance. Nouveauté : professionnalisation sur la formation des réfugiés. Poursuite de l'appui à la conception d'actions sur mesure, à l'initiative des groupes projet EFOP.		250
Animation	Intervention au sein des actions régionales et locales.		40
Gestion logistique	Recherche de salles, contractualisation avec les intervenants, gestion des inscriptions, reporting et gestion administrative.		100
<b>Axe 3- Développement d'outils</b>			<b>290</b>
La Place	Animation de la plate-forme collaborative des acteurs du Pacte et du PIC, développement de son usage et valorisation des actions (création de poste au sein du pôle).		200
Wimi	Gestion et animation des espaces collaboratifs des instances territoriales EFOP sous Wimi		15
Choisir mon métier et ses services	Contribution à l'évolution du site choisir mon métier, en particulier aux chantiers Dispositif inversés et pages dédiées à la valorisation des actions portées par les acteurs EFOP, développement continu de Rencontre un pro, réflexion sur Rencontre un étudiant, développement du GPS de l'orientation ligérien.		50
Ressources PIA	Co pilotage avec le pool développement digital de l'action 2 du PIA Etoile : mise en œuvre de la démarche de design de service sur les outils d'orientation, mise à dispo de ressources nouvelles, connexion aux ENT et vidéos réalisées par des lycéens. Participation aux groupes de travail et au comité de suivi du PIA Etoile pour l'orientation des lycéens vers les études supérieures.		25
<b>Axe 4- Communication sur les actions et les outils</b>			<b>45</b>
Rencontre un pro et autres outils	Promotion pour alimenter les profils et développer les utilisateurs.		20
Newsletter	Rédaction d'articles dans la newsletter du Cariforef sur les actions issues des groupes EFOP et l'offre de professionnalisation.		25
<b>Axe 5 – Coordination</b>			<b>135</b>
Avec les donneurs d'ordre	Reporting de l'activité, revues de programme		10
A l'interne du Cariforef	Coordination au sein du Cariforef et au sein du pôle		125
<b>TOTAL</b>			<b>1260</b>

# OFFRE DE PROFESSIONNALISATION DES ACTEURS EFOP 2021



**CARIFOREF**  
Pays de la Loire



JANVIER			FEVRIER		
LIEU	DATE	INTITULE	LIEU	DATE	INTITULE
	05/01 + 12 + 15 10h-12h30	Enrichir ses méthodes d'animation à distance - COMPLET		02/02 10h30-12h	Impact des transitions écologique et numérique pour les métiers
	07/01 11h-12h30	L'animation de réunion à distance : le bon outil pour le bon objectif #1	 Le Mans	04/02 14h-17h30	Décrochage, zapping, renoncements, comment accompagner les publics aujourd'hui ?
	11/01 + 14 + 19 10h-12h30	Accompagner à distance pour les conseillers	 Nantes	09/02 9h-12h	Faciliter l'accès au numérique pour tous
	14/01 14h-15h	Le plan de relance		16/02 + 19 + 23 10h-12h30	Accompagner à distance pour les conseillers
	19/01 14h-15h	Les mardis de SOFI - Comment mettre à jour sa fiche Etablissement ?		16/02 11h-12h	Lancement du service public de l'insertion en Loire Atlantique
	21/01 11h-12h	L'accompagnement des publics jeunes		18/02 11h-12h30	Les parcours de transitions professionnelles collectives pour les salariés
	22/01 9h30-11h30	Intégrer les données socio-économiques dans sa pratique d'accompagnement			
	25/01 11h-12h30	L'animation de réunion à distance : le bon outil pour le bon objectif #2			
	28/01 11h-12h	L'élaboration du projet professionnel avec les publics réfugiés			
MARS					
LIEU	DATE	INTITULE			
 La Roche-sur-Yon	09/03 Journée	Accompagner les publics réfugiés dans leur insertion professionnelle			
	09/03 11h-12h	Le point sur : "Prépa Rebond – Dispositif intégré" : le nouveau parcours de qualification pour les plus en difficulté			
	11/03 9h30-12h	S'informer et partager entre pairs sur l'actualité économique des territoires			
	16/03	Les mardis de SOFI - Découvrez les évolutions de SOFI			
 Le Mans	18/03 Journée	Aider les publics dans le dépassement des freins périphériques à l'emploi			
	23/03 11h-12h	Les métiers du soin			
 Nantes	25/03 Journée	Actualiser ses repères sur les acteurs, les dispositifs de formation professionnelle et l'ingénierie financière			
	30/03	Les mardis de SOFI - Découvrez les évolutions de SOFI			

## LEGENDES



### Des actions présentielles

Formations de 1 à 2 jours, conférences, ateliers



### Des actions distancielles

Webinaires, ateliers virtuels, échanges de pratiques



### Des actions hybrides

Combinant des modalités présentielles et distancielles



AVRIL		
LIEU	DATE	INTITULE
	06/04	Les outils du Cariforef - Rencontre un pro
 Angers	08/04 +17/06	Accompagner des personnes porteuses de handicap dans leur insertion professionnelle
	13/04 14h-15h	Les mardis de SOFI - Découvrez les évolutions de SOFI : saisir des blocs de compétences
	20/04 11h-12h	Les métiers du numérique
 Nantes	22/04 + 23/04 Journée	Développer une approche agile de l'accompagnement des publics

MAI		
LIEU	DATE	INTITULE
	11/05 11h-12h	Suivre l'actualité de l'emploi sur son territoire
	13/05 11h-12h	Le point sur l'entrepreneuriat, la création et la transmission d'entreprises
	18/05 11h-12h	Le point sur : le plan de relance de l'alternance
	25/05 14h-15h	Les mardis de SOFI - Saisir une formation du PRF
	28/05 14h-15h	Les outils du Cariforef - le numéro vert de renseignement sur la formation et les dispositifs "Choisir mon métier"

JUIN		
LIEU	DATE	INTITULE
	01/06 11h-12h	Les outils du Cariforef - le site Choisir mon métier et ses évolutions
	08/06 11h-12h	Les métiers du chiffre et de la gestion des entreprises
	15/06 14h-15h	Les mardis de SOFI - Saisir une offre en alternance (contrat de pro, contrat d'apprentissage)
	22/06 11h-12h	Le point sur : le PIC/PACTE régional d'investissement dans les compétences

## INSCRIPTIONS

Inscriptions en ligne sur [pro-choisirmonmetier](https://pro-choisirmonmetier.org) ou Ctrl+clic sur l'icône de chaque action.

Pour tous renseignements, contactez-nous :

- [pro-efop@cariforef-pdl.org](mailto:pro-efop@cariforef-pdl.org)
- 02 40 20 40 17

## MODALITES FINANCIERES

Financée par l'Etat et la Région, cette offre est gratuite pour les structures. Afin que cela puisse durer, nous demandons aux personnes qui s'inscrivent de bien vouloir respecter leurs engagements ou de prévenir au plus tard 10 jours avant l'action, en cas de désistement.

## PUBLIC

L'offre de professionnalisation gérée par le Cariforef vise à outiller les acteurs du champ de l'Emploi-Formation-Orientation Professionnelles (EFOP). Elle alimente la mise en œuvre de la Stratégie régionale Emploi-Formation-Orientation Professionnelles (SREFOP) adoptée depuis octobre 2017 par l'Etat, la Région et les partenaires sociaux.



## OBJECTIFS

Pour les professionnels de l'emploi, de la formation et de l'orientation, les objectifs sont de :

- Développer des connaissances et des compétences transférables en situation professionnelle ;
- Echanger avec les professionnels de réseaux partenaires afin de favoriser l'interconnaissance et la cohérence des pratiques

## CATEGORIES D'ACTIONS

Deux types d'actions sont proposés :

- **Des actions d'information des participants :** à travers des points d'actualité, des conférences, des ateliers, des groupes d'échanges de pratiques...
- **Des actions visant le développement des compétences :** il s'agit d'actions de formation avec des objectifs formalisés.

Toutes les actions régionales privilégient une représentation large des réseaux de l'EFOP, et proposent des modes d'interaction participatifs.

## AU SERVICE DES TERRITOIRES

Les actions peuvent toutes être déclinées localement, dès lors qu'un groupe de 8 participants est constitué par le groupe local EFOP.

Par ailleurs, le Cariforef peut accompagner les groupes locaux à la construction d'actions sur-mesure (visites d'entreprise, apports d'expertise, outillage...). Vous trouverez des pistes d'actions envisageables [ici](#).

# Pôle Aide à la décision individuelle et institutionnelle : AD2I

---

En 2021, l'action du pôle AD2I (1 responsable – 3 chargées d'études et une data Analyst : 4.7 ETP) sera centrée sur 5 axes :

- 1) Evaluer les dispositifs publics de formation et d'accompagnement,
- 2) Outiller, alimenter, faciliter la mise en action pour éclairer les acteurs et les territoires dans leurs décisions,
- 3) Travailler en inter-pôles, avec le réseau des Cariforef et les acteurs Efop,
- 4) Assurer la maintenance corrective et évolutive du SI-STATS et sa capacité de réponse aux besoins externes,
- 5) Gérer une activité et Manager une équipe.

Pour mener à bien l'ensemble de ces axes de travail, le pôle « Aide à la Décision Institutionnelle et Individuelle » s'attachera particulièrement à :

- ➔ Produire des éléments (tableau de bord, rapports, synthèses...) d'évaluations des dispositifs de politiques publiques sur la formation, notamment dans le cadre du PIC-PACTE...
  - La réflexion ouverte en 2020 sur l'enrichissement des productions, dans une forme dynamique et interactive facilitant l'appropriation des travaux sera à poursuivre,
- ➔ Outiller et accompagner les territoires et les décideurs, particulièrement post crise et en lien avec le Pôle Accompagnement et professionnalisation,
- ➔ Produire des portraits sectoriels, avec une analyse des métiers en tension
- ➔ Engager en interne, avec le réseau les Cariforef et les collecteurs de données, une réflexion sur l'interfaçage et l'aspiration des données pour disposer à moyen terme de données exhaustives sur la formation en Pays de la Loire.

## Axe 1 : Evaluer les dispositifs publics de formation et d'accompagnement

Fort de son expérience en termes d'évaluation des politiques publiques des dispositifs de formation, le pôle AD2I s'est vu confier par la DIRECCTE et le Conseil Régional l'évaluation du pacte régional d'investissement dans les compétences sur 2019-2022.

En 2021 le pôle poursuivra et intensifiera le travail engagé sur l'évaluation des dispositifs de formation :

- Mise à jour des données relatives au suivi des entrées en formation sur l'Offre formation Région Pôle emploi PIC et celles relatives au parcours des bénéficiaires (Web Reporting + tableau de bord à destination du Copil Pacte).

- Reconduction des différents travaux sur l’insertion professionnelle des anciens stagiaires Région – Pôle Emploi, avec un focus sur des publics (QPV et ZRR – TH, décrocheurs) et freins à l’emploi
  - Enquête insertion à six mois,
  - Enquête insertion à douze mois (longitudinal : entrants 2019).
- Regard évaluatif sur l’ensemble de l’alternance :
  - Re conduite du portrait conduit en 2020 à savoir les contrats de pro et l’apprentissage, y compris les écoles de production, suite aux évolutions amenées par la réforme de l’apprentissage.  
Intégration d’un volet sur les problématiques des contrats « orphelins » en lien avec des travaux nationaux.
  - Enquête insertion à six mois des apprentis sortants au cours du 1<sup>er</sup> trimestre 2021.
- En lien avec le Ségur de la santé et les évolutions du schéma régional début 2021, enquête sur l’insertion professionnelle à 6 mois des stagiaires en formations sanitaire et social.
- Reconduction de l’enquête insertion des jeunes diplômés du BPJEPS sport et animation, dans le respect des directives du Ministère.
- Poursuite des travaux sur l’analyse programmatique des formations dans le cadre de la lecture sectorielle des Pacte. Le RCO chef de file.

## Axe 2 : Outiller, alimenter, faciliter la mise en action pour éclairer les acteurs et les territoires dans leurs décisions

Le pôle accompagnera les acteurs EFOP et le pôle PAP à partir de Repères et de l’ensemble des travaux produits par le pôle (métiers en tension, travaux d’évaluation, ...) et plus globalement s’attachera à outiller les acteurs :

- Accompagnement
  - Création d’un module de formation pour l’appropriation de Repères : « Comment utiliser Repères pour construire une information synthétique en direction du public sur les entreprises et métiers de proximité, les métiers en tension, les difficultés de recrutement », incluant la définition de plusieurs concepts économiques et l’explication des nomenclatures utilisées.
  - Plusieurs territoires demandeurs d’une photographie de la situation économique post Covid de leur territoire, un travail sera mené en ce sens, éventuellement en collaboration avec la Direccte.
- Portraits sectoriels
  - Poursuite de l’étape 1 des portraits sectoriels : état des lieux chiffré sur les périmètres Santé, Cohésion sociale, ESSFIMO,
  - Mise en œuvre de l’étape 2 d’une analyse plus approfondie des portraits sectoriels initiés en 2020 sur les périmètres « Tourisme sport culture et loisirs », « Numérique, Services financiers et Conseil », « Mobilités ».

Analyse des métiers en tension sous plusieurs angles, amenant une vision complète des métiers en tension :

- Une déclinaison des travaux de la Dares et de Pôle Emploi au niveau EFOP, département, région pour la création d’un indicateur statistique permettant une vision territoriale (déclinaison des indicateurs qualitatifs pour chaque zone efop),



- Le déploiement des travaux de Nouvelle Aquitaine au niveau de la région Pays de la Loire, en sélectionnant quelques métiers, sous la forme d'un travail plus qualitatif, à l'échelle régionale,
- Un lien pourrait être fait entre ces travaux et ceux réalisés dans le cadre de la lecture sectorielle de l'offre de formation pour aller au-delà de l'identification des métiers en tension et proposer des pistes d'action et des recommandations, en matière de formation pour résorber ces tensions.
- Outiller la carte des formations pour consolider une base de données exhaustive intégrant les données de formation (initiale et continue, y compris enseignement supérieur), places ouvertes et effectif est un enjeu majeur. Des travaux seront à mener en interne (interfaçage des SI Offre et Observation), ainsi qu'avec les collecteurs de données dont l'éducation nationale pour atteindre cet objectif à moyen terme.
- Apporter son expertise aux membres du GIP et aux partenaires : Secrétariat technique de la Commission Mutations économiques et continuité professionnelle.

### Axe 3 : Travaux inter-pôles et avec le réseau des Cariforef

Particulièrement :

- Evolution des outils (CMM et CMM Pro)
- Les données socio-économiques stipulées dans les fiches métiers de CMM seront mises à jour régulièrement.  
Le pôle AD2I comme les deux autres pôles métiers du Cariforef participera à la réflexion sur l'offre de services CMM et y apportera son expertise « métier ».
- Participation aux travaux nationaux et aux groupes Observatoire

### Axe 4 : Assurer la maintenance corrective et évolutive du SI-STATS et sa capacité de réponse aux besoins externes

Assembler et articuler des données statistiques et des nomenclatures dans un système d'information opérationnel ayant pour objectif d'analyser, d'évaluer ou de développer de nouveaux usages digitaux est une partie très importante du travail du pôle AD2I. Ce temps « invisible » n'en est pas moins essentiel ; Sans lui aucun des axes précédemment cités ne pourraient être réalisés :

- Mise à jour des données de l'univers Stats et des outils digitaux, maintenance, évolution et veille
- Conception de plans de production pour l'ensemble des données collectées (données formation, emploi...).
- Maintenance de la documentation mise à dispo du pôle AD2I.

## Axe 5 : Gérer une activité et Manager une équipe

- Organiser et gérer l'activité : élaborer le programme annuel d'activité du pôle, ordonnancer les activités et projets, gérer le back office, produire des reportings réguliers pour la direction et les commanditaires, déterminer les budgets associés aux actions, améliorer en continue les process et méthodes de travail, contrôler la réalisation et la qualité des prestations, gérer la relation avec les fournisseurs, participer aux travaux du CODIR.
- Manager une équipe : au-delà de gérer la fonction RH au quotidien, animer une dynamique d'équipe, accompagner et faire monter en compétences, déléguer. Conduire les entretiens annuels et professionnels, gestion du fonctionnement du pôle.

## Annexe : Détail des temps de travail par axes

<b>ACTIONS 2021</b>		<b>940</b>
<b>A CONDUIRE LES PROJETS</b>		<b>625</b>
<b>1 Evaluer les dispositifs publics de formation et d'accompagnement</b>		<b>318</b>
1.1	Mise à jour du Suivi des entrées en formation et des parcours des stagiaires bénéficiaires de l'Offre Formation Région Pôle emploi (PIC)	30
1.2.1	Enquête insertion professionnelle à 6 mois des stagiaires de l'Offre Formation Région Pôle emploi	128
1.2.2	Enquête insertion professionnelle à 12 mois des stagiaires de l'Offre Formation Région Pôle emploi	40
1.3,1	Regard évaluatif sur l'ensemble de l' <b>alternance</b>	25
1.3.2	Evaluation de l'insertion professionnelle à six mois et des <b>parcours des apprentis</b>	25
<b>1.4</b>	<b>Enquête sanitaire et sociale</b>	<b>30</b>
<b>1.5</b>	<b>Evaluation de l'insertion professionnelle des diplômés d'un BPJEPS</b>	<b>20</b>
<b>1.6</b>	<b>Lecture sectorielle Offre Formation Région et Pôle emploi : analyse du programmatique (RCO)</b>	<b>20</b>
<b>2 Outiller, alimenter, faciliter la mise en action pour éclairer les acteurs et territoires dans leurs décisions</b>		<b>218</b>
<b>2.1 Accompagnement des territoires</b>		<b>41</b>
2.1.1	Accompagnement des territoires sur les problématiques EFOP	35
2.1.2	Accompagnement à l'appropriation des travaux produits dans leurs questionnements	6
<b>2.2 Portraits sectoriels</b>		<b>110</b>
2.2.1	Poursuite de l'étape 1 initiée en 2020 par la production des portraits sectoriels	20
2.2.2	Mise en oeuvre de l'étape 2 des dialogues sectoriels par une analyse plus approfondie	50
2.2.3	Métiers en tension éclairage en étapes	40
<b>2.3 Outiller la carte des formations</b>		<b>30</b>
<b>2.4 Apporter un appui et de l'expertise aux partenaires</b>		<b>37</b>
2.4.1	Assurer le secrétariat technique de la commission MECP	12
2.4.2	Répondre à des demandes ponctuelles non programmées	10
2.4.3	Gérer les relations avec les partenaires	15
<b>3 Travailler en inter-pôles et avec le réseau des Cariforef</b>		<b>69</b>
3.1	Fiches métiers CMM : mise à jour des données socio-économiques	5
3.2	Participation du pôle à la refonte de CMM Pro	15
3.3	Echanges inter-pôles et communication	25
3.4	Travail avec le RCO - Observation	24
<b>4 Veille sur les problématiques emploi-formation-orientation</b>		<b>20</b>

<b>B ALIMENTER LES PROJETS :Assurer la maintenance corrective et évolutive du SI-STATS</b>		<b>210</b>
1	Collecte et intégration des données de l'enseignement supérieur dans le SI STATS	10
2	Mise à jour des données dans le SI STATS	155
3	Veille sur les sources de données	5
4	Maintenance corrective de Repères	40
<b>C Gérer une activité et Manager une équipe</b>		<b>105</b>

# Pool Développement Digital

---

## Programme de travail 2021 – Pool Développement Digital

L'équipe du pool développement digital est composée de 4 personnes (3.8 ETP) :

- 2 responsables des Systèmes d'Information (1,8 ETP)
- 1 concepteur plurimédia
- 1 chef de projet

Comme pour les années précédentes, la digitalisation des outils amènera une activité du pool soutenue, autour de ses 2 dominantes :

### 1- Systèmes d'informations

Les évolutions techniques nécessitent une migration de certains outils, voir une refonte de certains dont les technologies utilisées deviennent obsolètes (pro.choisirmonmetier notamment).

D'autre part la gestion du quotidien mobilise également fortement.

Les bases de données fondement de l'activité du Cariforef continuent de mobiliser les responsables, pour faire évoluer l'outil de collecte de l'offre SOFI et le flux Lhéo qui conditionne l'ensemble du système informatique du RCO, ainsi que ceux de nos partenaires (Pôle emploi, Missions Locales...)

### 2- Outils digitaux

Face aux enjeux de l'orientation tout au long de la vie et de l'information des publics (Grand public et professionnels), le Cariforef se doit d'être en veille continue sur les besoins, ainsi que les usages et innover.

ChoisirMonMetier devra intégrer de nombreuses évolutions pour répondre au mieux à une compétence régionale sur le sujet qui se structure. Les interopérabilités avec des outils tiers sont à poursuivre et mobilisent également du temps et des moyens financiers pour assurer ces développements. De plus, l'association du Cariforef au PIA Etoile, au côté d'autres partenaires, amène aussi à faire évoluer l'outil et à prendre en compte plus spécifiquement les besoins des publics jeunes.

La refonte de pro.choisirmonmetier, au-delà des questions techniques et de sécurité, devra prendre en compte les évolutions des besoins des professionnels de l'EFOP.

Dans cet objectif, le Cariforef souhaite la constitution d'un comité de pilotage (institutionnels et acteurs EFOP) et d'un comité de suivi (composé de techniciens Etat/Région/Cariforef) dont les travaux intégreraient le suivi des évolutions de choisirmonmetier, en lien notamment, avec la démarche de design de services (PIA) mais également les questions éditoriales.

Le programme d'activités du pool devra être ajusté vu l'enveloppe budgétaire nécessaire.

Nos outils digitaux requièrent des adaptations constantes.

Actuellement en l'absence de compétences interne, les développements informatiques sont confiés à un prestataire externe.

La direction va étudier la faisabilité d'étoffer nos compétences SI par le recrutement d'un profil développeur qui porterait certains développements.

2021			Charge en jours (estimation)			
			Pool DD			TOTAL
			SI	Editorial et Design		
			S-Total	PG	VB	
Temps disponible			360	200	200	760
PROJETS			S-Total	PG	VB	TOTAL
SI	Configuration nouveau serveur BO	uniquement référentiel + requête créée par SI	15			15
		Toutes les requêtes (hors SI)	15			15
	Recyclage ancien UC		2			2
	Charte informatique		2			2
	PABX (rainbow...)		2			2
	Montée de version serveur Océanet (Sofi - PRO.CMM - Safran)		5			5
	Ligne de secours (ADSL -> Fibre)		2			2
	Transfert compétence Grégoire		6			6
			<b>Total SI</b>	<b>49</b>	<b>0</b>	<b>0</b>
Outils Pool DD	CMM	CMM (maintenance)	25			25
		RUP (maintenance)			15	15
		CMM (évolutions) + dont impact évol SOFI	20	20	20	60
		Dispositifs inversés	20	20	10	50
		PIA Etoile (Profil FI + Profil FC)	0		20	20
		Chaîne vidéo des métiers	0	10	10	20
		Choisirmonapprentissage (Interopérabilités)	4	5	10	19
		Guide après la 3ème ?				
		GPS de l'orientation	4		10	14
	pro.CMM	impact évol SOFI	5	10	10	25
		pro.CMM (refonte)	20	10	10	40
		<b>Total CMM</b>	<b>98</b>	<b>75</b>	<b>115</b>	<b>288</b>
Outils PRDO	SOFI	Evolution 2020	45			45
		Niveaux de formation				0

	<i>Blocs de compétences</i>					
	<i>Informations collectives</i>					
		<i>Adaptation EDOF</i>				8
		<i>Qualiopi</i>				0
		<i>Afelnet / Parcoursup</i>				0
		<i>? Table référence</i>	8			0
		<i>? Certifinfo ou RNCP</i>				0
		AGORA (impact / Saisie PRF)				0
		Impact LheoThon?				
		Import/export Lheo (scripts) - impacts evol 2020 + migration srvscripts	11			11
		<i>? Flux APAVE</i>	10			10
		<b>IDEO2</b>	11			11
	PMB	<i>? Maintenance</i>	1			1
		Montée de version	0			0
	Fournisseur de données?	RGPD / CGU	0		5	5
API / Webservices / OpenData (développement)		3		10	13	
<b>Total Outils PRDO</b>		<b>89</b>	<b>0</b>	<b>15</b>	<b>104</b>	
<b>Outils PADII</b>	API (Pôle emploi)		10			10
	REPERES	maintenance				10
		Impacts évolution Sofi				
		<i>? Alternance - nouveaux indicateurs</i>	10			
		<b>Evolution PIC PACTE</b>				0
	SAFRAN	maintenance	5			5
		<i>? evolution ZEI_20</i>				5
		<i>? Données par OPCO</i>	5			
<i>? Refonte ou utilisation de Tableaux</i>		1			1	
<b>Total Outils PAD2I</b>		<b>31</b>	<b>0</b>	<b>0</b>	<b>31</b>	
<b>Outils PAP</b>	<b>SOFI</b>	<b>Professionalisation (évolution)</b>	3			3
	Requêtes BO - RUP		2			2
	<b>Total Outils PAP</b>		<b>5</b>	<b>0</b>	<b>0</b>	<b>5</b>
<b>Sous-total PROJETS</b>		<b>272</b>	<b>75</b>	<b>130</b>	<b>477</b>	

Quotidien SI	Base de données	Intégration	14			
		Contrôle				14
		? accompagnement Vanille	3			3
	Equipements		17			17
	Prestataires		15		10	25
<b>Sous-total Quotidien SI</b>			<b>49</b>	<b>0</b>	<b>10</b>	<b>59</b>
Quotidien Editorial et Design	Comités éditoriaux		0	10	10	20
	Mise à jour contenu + visuel		0	20	15	35
	Réalisation plaquettes, docs divers, etc..		0	50		50
	Vidéo, prise de vue, montage etc...		0	30		30
<b>Sous-total Quotidien Edito / Design</b>			<b>0</b>	<b>110</b>	<b>25</b>	<b>135</b>
Quotidien PDD	RCO dont LheoThon		8		10	18
	Interne	SI + Pool DD	40	15	15	70
		Direction	20		10	30
		? Formation	0			0
<b>Sous-total Quotidien PDD</b>			<b>68</b>	<b>15</b>	<b>35</b>	<b>118</b>
<b>TOTAL : Quotidien SI + Quotidien Edito / Design + Quotidien PDD + PROJETS</b>			<b>389</b>	<b>200</b>	<b>200</b>	<b>789</b>