

Les Mardis de SOFI !



Saisir une formation certifiante / non-certifiante



UNION EUROPÉENNE



CE PROJET EST COFINANCÉ PAR
LE FONDS SOCIAL EUROPÉEN

10/09/2019

Formation certifiante

Connecté à SOFI et riche de plus **20 000 références**, Certif Info (géré par le réseau des CarifOref et l'Onisep) est un référentiel national de certifications, qui contient principalement :

- les **diplômes et titres** à finalité professionnelle délivrés au nom de l'État (enregistrés de droit au RNCP),
- les **certifications professionnelles** enregistrées sur demande au Répertoire national des certifications professionnelles (RNCP),
- les **Certificats de qualification professionnelle** (CQP) et autres certifications reconnues par les branches professionnelles,
- **les habilitations ou autres figurant au Répertoire Spécifique (ex Inventaire),**
- **les préparations à des concours.**

L'intitulé de la certification, l'objectif, le programme, le formacode principal et l'éligibilité CPF sont inscrits tels quels dans Sofi. Ce sont les éléments constitutifs de la formation (F).

Eligibilité CPF comment ça marche ?

Le Cariforef reçoit chaque nuit le fichier de la Caisse des Dépôts et l'intègre dans SOFI. C'est le **code Certif Info** qui permet la correspondance avec le code CPF et la certification.

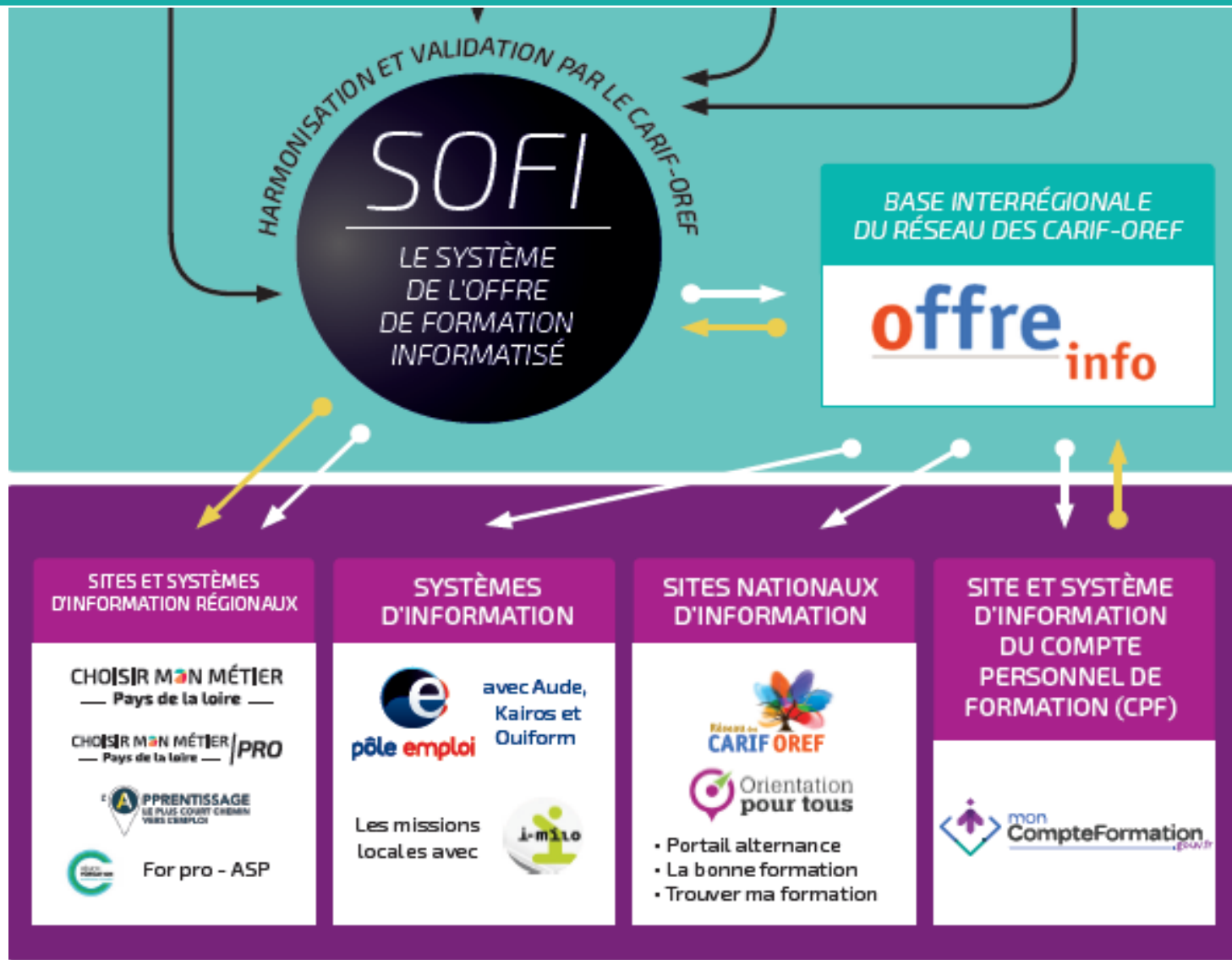
Il est donc **crucial** de bien choisir son **code Certif Info** au moment de créer ses formations dans SOFI !

Pour rappel, vous ne pouvez utiliser un code Certif Info que si votre organisme est bien certificateur de la formation.

Pour en savoir plus sur le CPF, vous pouvez consulter les ressources suivantes :

- Les webTV animés par le Cariforef et le Cafoc
- Une synthèse sur l'évolution du CPF
- Une synthèse sur l'éligibilité des formations au CPF
- La procédure à suivre pour enregistrer une certification au RNCP ou au RS
- La liste des certifications éligibles

Où va SOFI ?



marquage CPF

Sites alimentés par SOFI

Dites le nous une fois et votre offre de formation sera visible vers l'infini et au-delà !

Les sites régionaux d'information :

- [ChoisirMonMétier-Paysdelaloire.fr](#) (Ex Cléo, orientation PDL)
- [Apprentissage PDL](#)

Les systèmes de gestion régionaux

- Forpro/SEM
- ASP

Les sites d'information nationaux via Offre Info (RCO) :

- [Le portail de l'alternance](#) (Ministère DGEFP)
- [Orientation pour tous](#) (Centre Inffo)
- [La Bonne formation](#) (Pole emploi)
- [Trouver ma formation](#) (Pole emploi)
- [Bob emploi](#) (Pole emploi)
- [Mon Compte formation](#) (CDC)

Les systèmes de gestion, de prescription et de dématérialisation nationaux via Offre Info (RCO) :

- Pôle emploi : Aude, Kairos, Ouiform...
- Cap emploi : Ouiform
- Missions locales : Imilo, Ouiform
- Outil RH SNCF
- SI des OPCA (AGEFOS PME...)
- Agora (en cours)
- En Projets : Le SI CPF Transition, le SI OPCO, Helloworks

Votre code session Carif, votre Siret sont la clé !

Livré entre 24 et 72 h !

Les dispositifs de financement

	Formations Avec code Certif Info	Formations Sans code Certif Info	Modes de saisie
FA			
Formation avec autres financements	X	X	Autosaisie + flux intégration (Format Lheo)
Contrat de professionnalisation	X		Autosaisie + flux intégration (Format Lheo)
Formation éligible au CPF	X		Incrémenté automatiquement. Déduit du code Certif Info et du Code CPF des listes officielles
POEC	X	X	Autosaisie + flux intégration (Format Lheo)
Agefiph	<u>x</u>	X	Autosaisie
ACCÈS Entrepreneur	<u>x</u>	<u>x</u>	Autosaisie
PRÉPA Clés	<u>x</u>	<u>x</u>	Autosaisie
PRÉPA Avenir	<u>x</u>	<u>x</u>	Autosaisie
VISA Métiers	X		Autosaisie
Formation sanitaire ou sociale (Région)	X		Autosaisie
Dispositif de réadaptation professionnelle (CPO-CRP) des personnes handicapées	X	X	Autosaisie
R2F – Rémunération de Fin de formation – Pole Emploi	X		Incrémenté automatiquement. Déduit de la liste Officielle
PIC- POEC	X	X	Autosaisie

Les dispositifs de financement

PIC – POEC Grande école du numérique	X	X	Autosaisie
PIC – OFFII	X		Saisie Manuelle Cariforef
PIC – Hope		X	Saisie Manuelle Cariforef
PIC - ASL		X	Saisie Manuelle Cariforef
PIC – OEPRE		X	Saisie Manuelle Cariforef
Formation en incubation expérimentale avant validation par une certification	X	X	Saisie Manuelle Cariforef
PIC - Une clé à l'emploi		X	Saisie Manuelle Cariforef
PIC – Grande Ecole du Numérique	X	X	Autosaisie
PIC – 100% inclusion		X	Autosaisie
Fi			
Formation avec autres financements	X		flux intégration Onisep mensuel (Format Ltheo)
Apprentissage			
92 - Apprentissage	X		flux intégration Onisep mensuel (Format Ltheo) + Autosaisie dans SOFI (en expérimentation)

Pour en savoir plus sur les dispositifs de financement, consultez notre [base d'informations](#).

Contactez nous et restez en veille !

offre@cariforef-pdl.org

une **permanence téléphonique** est ouverte du lundi au vendredi de 9h à 12h [02 40 20 40 20]

Votre espace [réservé SOFI](#)

Abonnez vous à la [Newsletter hebdomadaire](#)

Suivez nous sur [Facebook](#) et [Twitter](#)

 **CARIFOREF**
Pays de la Loire